

平成21年度




太田市の概要

SUMMARY OF OTA IN 2009

ISOのまち おおた

自治体初！おおた発！

<p style="text-align: center;">市 章</p>  <p style="text-align: center;">おおた</p> <p>平成 17 年 6 月 28 日 告示</p>	市 制 施 行 日	平成 17 年 3 月 28 日
	所 在 地	〒373-8718 太田市浜町 2 番 35 号
	電 話 フ ァ ッ ク ス ホ ー ム ペ ー ジ	(0276) 47 - 1111 (代表) (0276) 47 - 1888 http://www.city.ota.gunma.jp
	市の木・市の花 平成 17 年 10 月 1 日 告示	シンボル木：マツ 木：モクセイ、カエデ、イチョウ 花：キク、サルビア、ツツジ、シュンラン
	キャッチフレーズ	人と自然にやさしい、笑顔で暮らせるまち太田
	面 積	176.49 k㎡
	利 用 交 通 機 関	東武伊勢崎線太田駅下車 0.5 k m

市 の あ ら ま し

平成 17 年 3 月 28 日、太田市、尾島町、新田町及び藪塚本町の 1 市 3 町が新設合併して、新「太田市」が誕生し、現在に至っている。本市は、群馬県東部の東経 139°、北緯 36°、東京から北西へ約 86km に位置し、東側は大泉町・邑楽町・栃木県足利市、西側は伊勢崎市、南側は埼玉県熊谷市・深谷市、北側は桐生市・みどり市に面している。南は利根川、北は渡良瀬川が流れており、海拔 235.8m の金山と、八王子丘陵が北西部を走るほかは、概ね平坦地で、その標高は 30m から 110m の平坦部となっている。

人 口 (平成 21 年 3 月末)

男 (外国人)	女 (外国人)	計 (外国人)	世帯数 (外国人)
111,058 (4,564)	109,020 (4,232)	220,078 (8,796)	83,987 (4,286)

議 会

議 会 現 員 数	38 人 (男 33 人、女 5 人)
常 任 委 員 会 名	総務企画、教育福祉、市民経済、都市建設
党 派 別	公明 4 社会民主 1 共産 1 無所属 32

組 織

行 政 組 織	市長部局 12 部 22 担当 77 課 消防本部 1 部 5 担当 5 課 上下水道局 1 局 2 担当 4 課 教育委員会 2 部 5 担当 10 課 議会事務局、選挙管理委員会事務局、監査委員事務局、農業委員会事務局 他
行 政 機 構 図	別紙参照
職 員 定 数 条 例	1,830 人
現 員	1,744 人
職 員 1 人 あ た り 人 口	126.19 人
一 部 事 務 組 合 へ の 加 入 状 況	東毛広域市町村圏振興整備組合 太田市外三町広域清掃組合

財 政		
一般会計予算額（市税の割合）	平成 21 年度	72,390,000 千円（48.0%）

産 業 ・ 経 済	
<p>工業は、輸送機器産業を中心として、大規模工業団地の造成による優良企業の誘致により、北関東屈指の製造品出荷額を誇っている。農業は、農業産出額が群馬二位、そのうち作付面積が有数の大和芋を始め、こだま西瓜、イチゴ、トマトなど特産物が多い。年間商品販売額についても高い数値を示し、バランスのとれた産業形態となっている。また、北関東自動車道の開通による広域交通の利便性が高まり、今後の発展が見込まれている。</p>	
事業所（平成 18 年）	農 林 業（第 55 次群馬農林水産統計年報）
事業所数 10,676 事業所 従業者数 113,335 人	耕地面積 7,080 ha 林野面積 924 ha 総農家数 5,309 戸
工 業（平成 19 年）従業者 4 人以上	商 業（平成 19 年）飲食店は除く
製造品出荷額等 205,997,245 万円 事業所数 955 事業所 従業者数 37,513 人	年間商品販売額 71,109,735 万円 商店数 2,438 店 従業者数 18,704 人

生 活 環 境	
ご む み（平成 20 年度実績）	し 尿 等（平成 20 年度実績）
搬入量 80,587.18 トン 可燃ごみ 71,556.57 トン 不燃及び粗大ごみ 4,541.84 トン 資源化物（分別収集・拠点回収） 4,488.77 トン	収集量 74,315 キロリットル し尿 16,291 キロリットル 浄化槽・コミプラ・農集排汚泥 57,271 キロリットル 生活雑排水槽汚泥 753 キロリットル
上 水 道（平成 21 年 3 月 31 日）	下 水 道（平成 21 年 3 月 31 日）
普及率 99.51%	公共下水道供用開始面積 1,539.0 ㊦ 公共下水道処理区域内人口 68,472 人 公共下水道人口普及率 32.4%
道 路（市道）（平成 21 年 3 月 31 日）	公 園（平成 21 年 3 月 31 日）
路線数 9,939 路線 改良率 60.0% 総延長 2,624,517 メートル 舗装率 73.1%	都市公園 233 箇所、271.31 ㊦ 1 人あたりの公園面積 12.33 ㎡
住 宅（平成 21 年 3 月 31 日）	医 療（平成 21 年 3 月 31 日）
市営住宅 3,303 戸 県営住宅 1,076 戸	病院 12 院 診療所 141 箇所 歯科診療所 107 箇所 病院・診療所病床数 病院 2,729 床 診療所 216 床

教 育

保育園 41 (1) 幼稚園 21 (4) 小学校 27 (26) 中学校 16 (16)
 養護学校 2 (2) 高等学校 8 (7) 大学 2 (1) 短大 1 () は国公立

文 化 会 館

市 民 会 館	休館中	
新田文化会館 (エアリスホール)	新田金井町 607	TEL 0276-57-2222
藪塚本町文化ホール (カルトピア)	大原町 505-2	TEL 0277-78-0511

図 書 館

中 央 図 書 館	飯塚町 1549-2	TEL 0276-48-6226
尾 島 図 書 館	亀岡町 63-1	TEL 0276-60-7288
新 田 図 書 館	新田反町町 877	TEL 0276-57-2676
藪 塚 本 町 図 書 館	大原町 505-2	TEL 0277-78-0512

美術館・各種資料館

新 田 荘 歴 史 資 料 館	世良田町 3113-9	TEL 0276-52-2215
高 山 彦 九 郎 記 念 館	細谷町 1324-7	TEL 0276-32-5632
縁 切 寺 満 徳 寺 資 料 館	徳川町 385-1	TEL 0276-52-2276
藪 塚 本 町 歴 史 民 俗 資 料 館	藪塚町 149	TEL 0277-78-5728
史跡金山城跡ガイドンス施設 金山地域交流センター	金山町 40-30	TEL 0276-25-1066 TEL 0276-25-1067

まつり・イベント

尾島ねぶたまつり、にった花トピア、関東菊花大会、太田スポーツ・レクリエーション祭、産業環境フェスティバル、RC 航空ページェント、やぶ塚かかし祭り 他

観 光 施 設

金山、大光院、ぐんまこどもの国、北部運動公園 (芝桜)、丸山薬師カタクリ群生地、冠稲荷のボケ、歴史公園 (世良田東照宮など)、やぶ塚温泉、ジャパンスネークセンター、三日月村、東毛少年自然の家 他

文 化 財

金山城跡、高山彦九郎宅跡附遺髪塚、天神山古墳、女体山古墳、東照宮 (本殿、唐門、拝殿) 附鉄燈籠・棟札他、長楽寺宝塔、新田荘遺跡、上野国新田郡庁跡 他

特 産 品 ・ 名 物

いちご、菊、しめじ、地酒、焼きまんじゅう、ソーセージ、大和芋、ねぎ、ごぼう、雨よけほうれん草、にら、とまと、大根、新田牛、乳製品、こだま西瓜、漬物、焼きそば 他

姉妹都市等の状況

区 分	所在国	提携都市名	提携年月日
国際姉妹都市	アメリカ	バーバンク市 (カリフォルニア州)	昭和 59 年 2 月 14 日
		ラファイエット市、西ラファイエット市、ティピカヌー郡 (インディアナ州)	平成 5 年 10 月 7 日
国際友好都市	中 国	営口市 (遼寧省)	昭和 62 年 9 月 26 日
友好都市	青 森 県	弘前市	平成 18 年 11 月 15 日
姉妹都市	愛 媛 県	今治市	平成 14 年 4 月 4 日

第三セクター等

法人名	形態	設立年月日	主要業務
太田地区総合卸売市場	株	S55. 11. 26	卸売市場の開設及び管理運営
太田市農業振興公社	社	S56. 7. 31	農業経営の合理化推進
太田市健診センター	財	S60. 12. 27	各種健診業務、健康センター管理運営
ぐんま産業高度化センター	株	H 3. 11. 28	地域産業及び人材の高度化支援事業
夢 麦 酒 太 田	株	H 8. 10. 14	地ビールの製造販売等
おおたコミュニティ放送	株	H10. 5. 21	FM ラジオ放送
太田国際貨物ターミナル	株	H11. 5. 12	ターミナルの施設管理 貨物の荷役・保管
田園都市未来新田	株	H 5. 5. 18	ショッピングセンター経営管理等
太田市文化スポーツ振興財団	財	H 7. 11. 22	文化会館・体育施設の管理運営 及び文化スポーツの振興
地域産学官連携ものづくり研究機構	財	H21. 1. 21	産学官連携によるものづくり連携 及び新産業創出の支援等

平成21年度の主な施策・事業（単位：百万円）

1%まちづくり事業（地域活動推進委託、地域生活環境整備事業補助金含む）	150
第3子以降子育て支援事業（小・中学校就学助成、幼稚園就園助成等）	203
小中学校教育支援隊事業（支援隊99人）	229
小学校校舎等増改築事業（移転新築、改築）	1,273
小中学校施設整備事業（耐震補強）	712
市営住宅建設事業（石原団地・軽浜団地）	584
（仮称）こども館建設事業	255
太田駅周辺土地区画整理事業（北口駅前広場等整備事業）	365
（仮称）中島知久平記念地域交流センター建設事業	300

特色のある施策・事業等

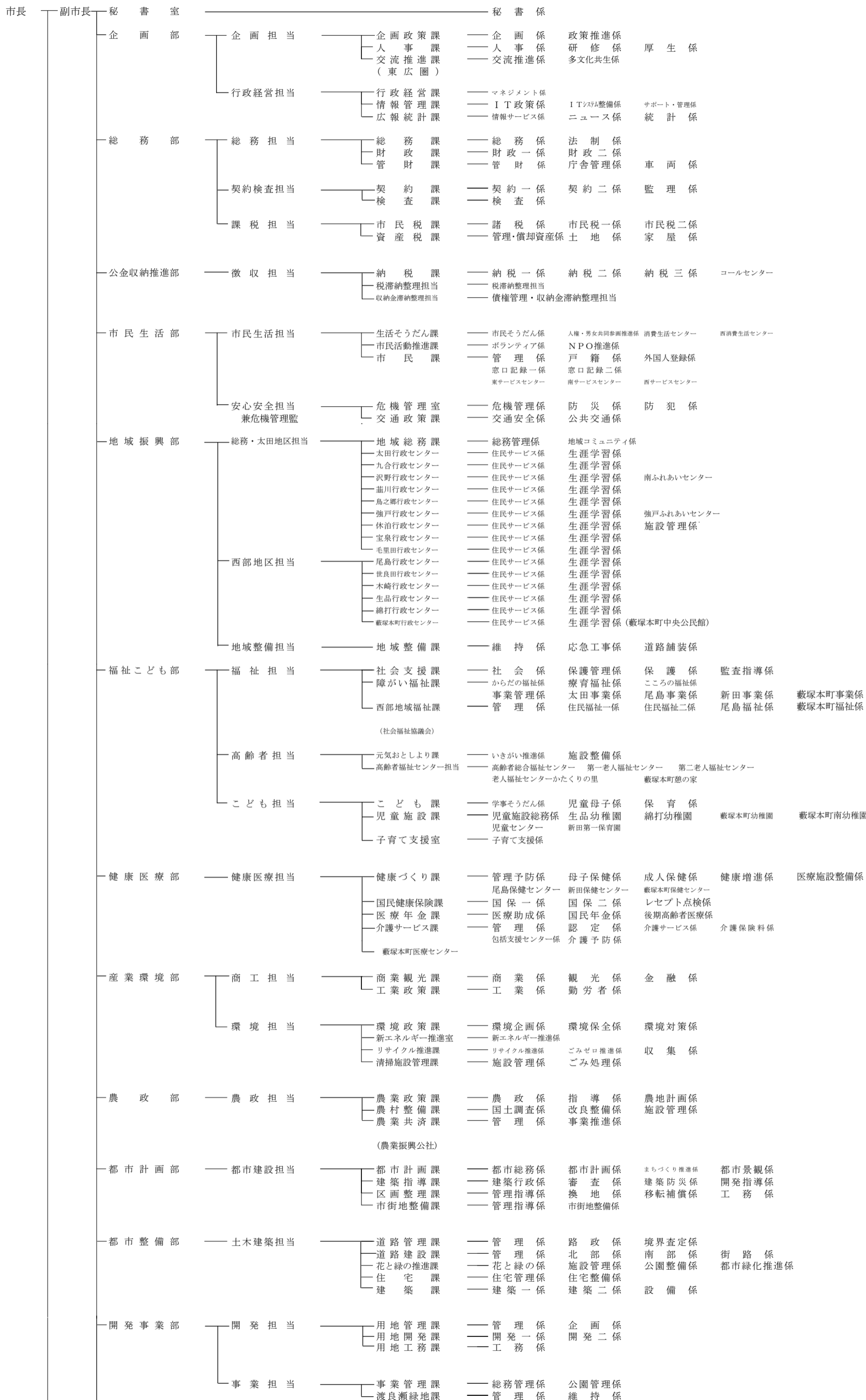
テクノプラザおおた
太田市マネジメントシステムの推進（ISO9001、ISO14001、ISO27001、行政評価、バランスシート）
水道事業包括業務委託事業
太田商業高校に民間出身校長登用
「公金収納推進部」設置による滞納対策の強化
プレミアム金券発行事業
土日開庁（本庁窓口）とサービスセンターの設置
構造改革特区事業（英語教育・外国人児童生徒教育）
中・高齢者生きがいづくり推進事業

今後の主要課題及び目標等

新生太田総合計画に基づく施策の推進
環境基本計画に基づく施策の推進
特例市移行に伴う地方分権の遂行
行政改革の着実な推進
救急高度医療施設建設事業の調査研究
地域循環型農業支援事業（バイオマスの活用）の推進
新市民会館建設事業
次世代エネルギーパーク建設事業
（仮称）太田スマートインターチェンジ整備事業

太田市行政機構図（平成21年7月1日）

【市長部局】





太田市市民憲章

わたくしたちは 豊かな自然と歴史のもとで
希望にみちた住みよいまちづくりを目指し
太田市の限りない発展に願いをこめて
ここに市民憲章を定めます

- 一 自然を愛し 歴史を学び
文化を育てる まちをつくります
- 一 教養をふかめ からだをきたえ
人権を尊重する まちをつくります
- 一 力をあわせ 知恵をだし
豊かな まちをつくります
- 一 きまりをまもり 助けあい 明るい家庭で
楽しい まちをつくります
- 一 環境を大切にして 産業をおこし
生きがいのある まちをつくります

平成18年3月28日制定



太田市マスコットキャラクター
おおたん