

尾島行政センターだより

発行・編集：尾島行政センター Tel52-2341 Fax52-2342

「笑いの中に健康あり」
講師 林家染丸氏



文化講演会のおしらせ

今回は講演と落語の二部構成です。

講師に、NHK 朝の連続ドラマ「ちりとてちん」にも出演された落語家・林家染丸氏をお迎えして、人と人との関わりが楽しい笑いをもたらす、生きる努力の大切さを「笑いの中に健康あり」と題して行います。

- 日 時 平成23年2月19日(土) 午後6時20分～8時(予定)
講演60分、落語30分
- 会 場 尾島行政センター 多目的ホール
- 講 師 落語家 林家 染丸氏
- 募集人数 先着500人
- 入 場 料 無料(※入場整理券が必要です)



- 整理券 平成23年1月25日(火)午前9時より配布(1人2枚まで)
尾島行政センター、世良田行政センター、社会教育総合センター、新田文化会館(エアリス)、藪塚本町文化ホール(カルトピア)で配布します。
- 主 催 尾島地域文化講演会実行委員会
- 問合わせ 尾島行政センター 電話 52-2341

1月11日号の行政センターだよりと一緒に毎戸配布されるチラシもご覧ください。

教室・講座について・・・

皆さんのご意見・ご要望をお聞かせください。

市民教室の開催要望など講座に関することなら、なんでも結構です。

皆様のご意見・ご要望をお聞かせください。

なお、アンケートボックスは、尾島行政センターのロビーに設置

してありますので、皆様のご意見・ご要望をお待ちしています。



◆毎月第4月曜日(祝祭日にあたる場合は翌日)は、定期清掃・点検日のため、貸館は行わず窓口業務のみとなります。

※ロビーや学習コーナーは使えません。

*12月27日(月)・・・ワックスがけ等を行います。

*平成23年1月24日(月)・・・電気のブレーカーを落とし、年1回の絶縁検査を行います。その間、証明発行などが行えません。午前11時より2時間程度の予定です。

◆年末年始休館日は、12月29日(水)～1月3日(月)です。

4月分の館利用申請は1月4日(火)から受付いたします。



世良田行政センター 市民教室「料理教室」のお知らせ

お客様を迎えての
「春のおもてなし料理」を
一緒に楽しく
習ってみませんか。



- ◇日時 平成23年2月3日(木)・10日(木)・17日(木)
午前9時30分～12時30分
- ◇場所 世良田行政センター
- ◇講師 栄養士 佐藤恵子先生
- ◇参加費 2,500円(材料費)
- ◇定員 20人(先着順)



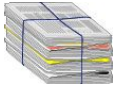
お申込み方法、メニューは、世良田行政センター(52-1002)にお問合せください。


当館の駐車場内リサイクル倉庫のご案内

～古紙・ミックスペーパー倉庫～


古紙類(分類して束ねて)

・新聞紙 ・ダンボール ・雑誌



・雑紙  マークのあるもの

①雑誌の中に挟みこんで出す。

②  マークのある紙袋にまとめ、ヒモなどで縛って出す。


ミックスペーパー

家庭で出たシュレッダーくずやレシートなど。
「ミックスペーパーリサイクル袋」に入れて倉庫へ。
袋は行政センターの窓口で配布しています。


●倉庫内の整理整頓にご協力をお願いします●



家庭ごみの収集予定表「家庭ごみの出し方と分け方」は、隣組から各戸配布していただいておりますが、必要な方は当館の窓口でお渡しています。

 汚れや匂いのあるもの、トイレットペーパーやラップの芯、ウエットティッシュ、使ったティッシュは「もえるごみ」に出してください。

～その他フラ倉庫～

商品が入っていた容器包装類。
 マークのついた容器や、電気製品のクッション材など。
洗ってよく乾かして、レジ袋などに入れて出してください。



ペットボトル、白色トレイ、牛乳パックは専用かごへ

ゴミに関するお問い合わせは、**太田市清掃センター**
電話 31-8153へ。

尾島保健センターからののお知らせ

★乳幼児相談★ ★歯みがき相談★

- *日程*
- 12月22日(水)
- H23年1月19日(水)
- *受付時間*
- 午前9:30～10:30
- *会場*
- 尾島保健センター
- *内容*
- 身長体重測定
- 育児の相談
- *持ち物*
- 母子健康手帳
- バスタオルなどお子さんを寝かせる敷物



- *日程* H23年1月17日(月)
- *受付* 午前9:30～10:30
- *会場* 尾島保健センター
- *内容*
- 歯科衛生士による歯のチェック
- 歯みがきの練習・歯科相談
- 保健師による育児相談
- 身長・体重も測れます。(1歳くらいまで)
- *持ち物*
- 母子健康手帳・歯ブラシ
- 歯のぴかぴか帳
- お子さんを寝かせる敷物等



★成人健康相談★

- *日程*
- H23年1月5日(水)
- *受付時間*
- 午前9:30～11:30
- 会場: 尾島保健センター

★お元気教室★

- *日程*
- 12月21日(火)
- H23年1月13日(木)
- *受付時間*
- 午前10:00～11:00
- 会場: 尾島保健センター

お問い合わせは、尾島保健センター 電話52-5200まで