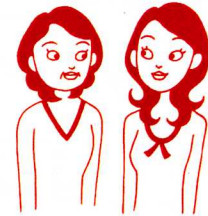


乳がん・子宮頸がん 無料検診対象者へのお知らせ

平成 21 年度より、日本のがん検診受診率を 50% にあげることを目標として、女性特有のがん検診対策が講じられることとなり、「がん検診無料クーポン券配布」が決まりました。

この施策により、平成 23 年 4 月 1 日現在の年齢で、20 歳・25 歳・30 歳・35 歳・40 歳の女性の方には「子宮頸がん」無料検診、40 歳・45 歳・50 歳・55 歳・60 歳の女性の方には「乳がん」無料検診を受けていただくことができます。



乳がん無料検診対象者

| 年齢 | 生年月日 |
|-----|---------------------------------|
| 40歳 | 昭和45(1970)年4月2日～昭和46(1971)年4月1日 |
| 45歳 | 昭和40(1965)年4月2日～昭和41(1966)年4月1日 |
| 50歳 | 昭和35(1960)年4月2日～昭和36(1961)年4月1日 |
| 55歳 | 昭和30(1955)年4月2日～昭和31(1956)年4月1日 |
| 60歳 | 昭和25(1950)年4月2日～昭和26(1951)年4月1日 |

子宮頸がん無料検診対象者

| 年齢 | 生年月日 |
|-----|---------------------------------|
| 20歳 | 平成2(1990)年4月2日～平成3(1991)年4月1日 |
| 25歳 | 昭和60(1985)年4月2日～昭和61(1986)年4月1日 |
| 30歳 | 昭和55(1980)年4月2日～昭和56(1981)年4月1日 |
| 35歳 | 昭和50(1975)年4月2日～昭和51(1976)年4月1日 |
| 40歳 | 昭和45(1970)年4月2日～昭和46(1971)年4月1日 |

注意：別途郵送しました「受診券」に表示されている年齢は、平成24年3月31日現在の年齢です。無料検診対象者の年齢と異なります。

同封の「検診手帳」をよく読んで、同じく同封してある「がん検診無料クーポン券」を利用し、あなたの健康のためにがん検診を受けてください。

* 個別(病院・医院で受診)検診実施医療機関

受診の際には、必ず「がん検診無料クーポン券」と、別途郵送しました「受診券」を医療機関へ提出してください。実施期間は 5 月 1 日～11 月 30 日です。後半は、たいへん混み合いますので早めに受診しましょう。

●印のついた医療機関で受診できます。医療機関へ確認して、受診してください。「●予」は予約が必要です。

| 医療機関名 | 乳がん検診 | 子宮がん検診 | 電話番号 |
|---------------|-------|--------|--------------|
| 太田福島総合病院 | ●予 | ●予 | 0276-37-2378 |
| 宏愛会第一病院 | ● | | 0277-78-1555 |
| 城山病院 | ● | | 0276-46-0311 |
| 総合太田病院(総合健診部) | ●予 | ●予 | 0276-22-1031 |
| 堀江病院 | ●予 | ●予 | 0276-38-1215 |
| 本島総合病院 | ● | ● | 0276-22-7131 |
| 足立医院 | ● | | 0277-78-6556 |
| 荒木医院 | ● | | 0276-57-2722 |
| 有坂医院 | ● | | 0276-45-3681 |
| 伊藤産婦人科 | ● | ● | 0276-45-2330 |
| 岩崎医院 | ● | ● | 0276-45-5818 |
| うがじんクリニック | ● | | 0276-40-1414 |
| 大沢医院 | ● | | 0276-56-7369 |
| 尾島クリニック | ● | | 0276-40-7171 |
| 川田クリニック | ● | | 0276-33-7755 |
| くつなクリニック | ● | | 0276-60-4475 |
| 小島医院 | ● | | 0276-25-0378 |
| 坂本胃腸科医院 | ● | | 0277-40-4111 |
| 高沢胃腸科外科 | ● | | 0276-45-1133 |

| 医療機関名 | 乳がん検診 | 子宮がん検診 | 電話番号 |
|---------------|-------|--------|--------------|
| たから女性クリニック | ●予 | ●予 | 0276-32-2159 |
| 宝田医院 | ● | | 0276-40-8088 |
| 竹内医院 | ● | | 0276-30-0001 |
| ときざわレディスクリニック | | ●予 | 0276-60-2580 |
| 登田医院 | ● | | 0276-25-5556 |
| 永田医院 | ● | | 0276-57-1034 |
| 中野医院 | ● | | 0276-37-5800 |
| 成田医院 | ● | ● | 0276-22-2096 |
| 服部・えびすさまクリニック | ● | | 0276-55-3111 |
| 深川医院 | | ● | 0276-22-3585 |
| ふじあく医院 | ● | | 0276-32-1211 |
| 藤井レディースクリニック | | ● | 0276-60-3111 |
| 堀越医院 | ●予 | | 0276-22-2660 |
| 松本医院 | | ● | 0276-46-8707 |
| 山口医院 | ● | ● | 0276-45-8818 |
| 山口外科医院 | ● | | 0276-31-3561 |
| 山田クリニック | ● | | 0276-40-2121 |
| 横室医院 | ● | | 0276-52-0502 |

※個別乳がん検診は、乳房の視診・触診のみの検診です。

集団検診の日程は、裏面をご覧ください。