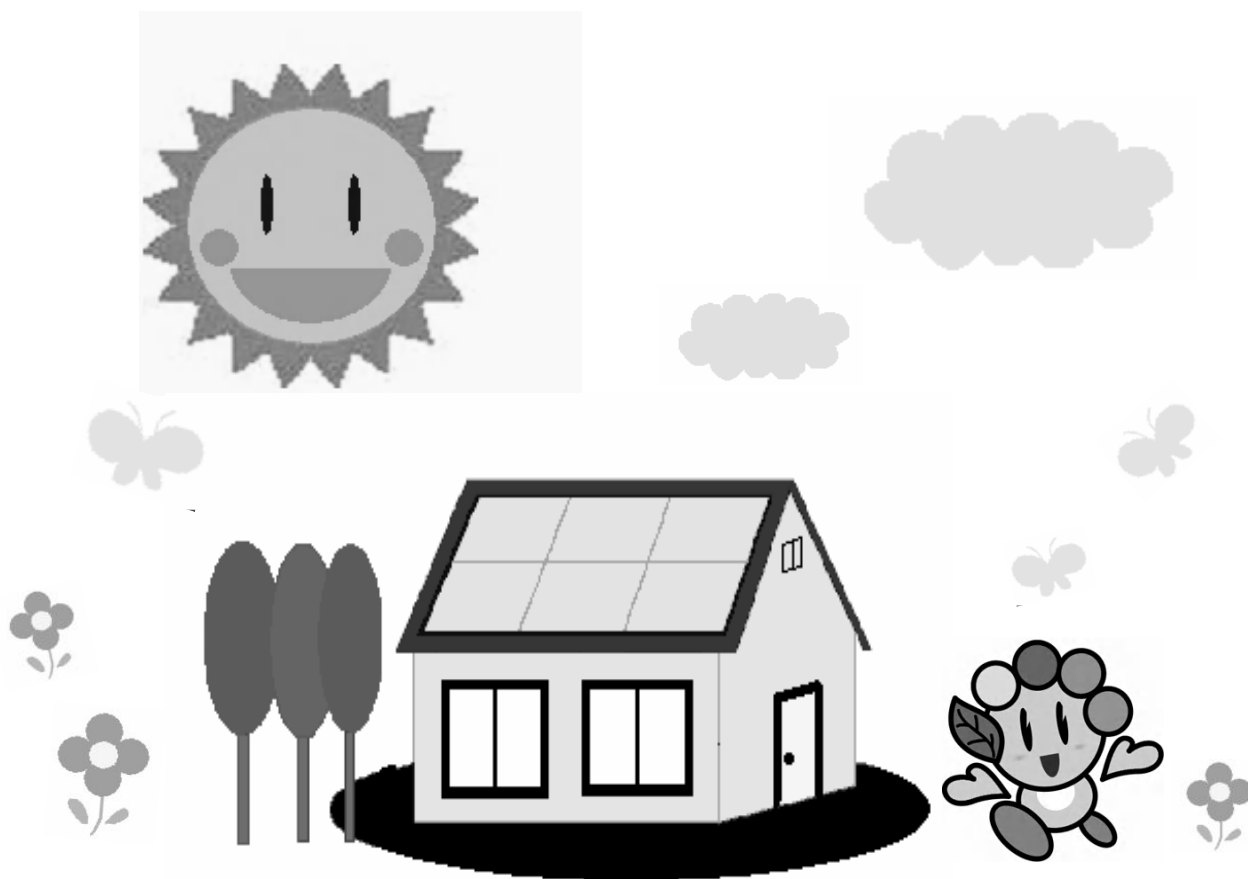


クリーンエネルギーのまちおおた

太田市太陽光発電システム 導入奨励金のご案内



太田市では、住宅に太陽光発電システムを設置した方に対し、奨励金として太田市金券を支給します。

問い合わせ先 太田市役所5階 環境政策課

TEL 0276-47-1893

* 受給対象

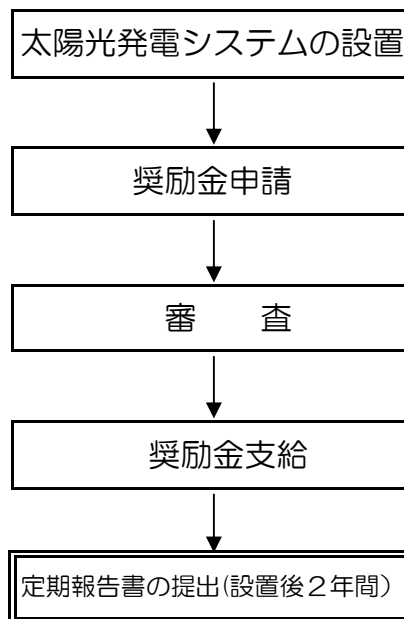
市内の住宅等に太陽光発電システムを設置した人が対象です。

注1) 既存の太陽光発電システムに増設する場合は、既設部分を含め10キロワット未満である者を対象とします。

注2) 次に掲げる者は奨励金の対象になりません。

- ・ 賃貸又は売却を目的とした住宅に太陽光発電システムを設置した者
- ・ 奨励金の申請時において市町村税の滞納がある者
- ・ 太陽光発電システム設置に係る東京電力との電力受給契約日が平成19年3月31日以前の者

* 手続きの流れ



* 定期報告書

今後の環境施策の推進のため、太陽光発電システム導入奨励金受給者に対し、太陽光発電システム設置後2年間の定期報告書の提出をお願いしております。奨励金支給時に定期報告書のご説明をいたします。

太陽光発電システム導入奨励金チェックシート

* 奨励金の額

奨励金の額は太陽電池の最大出力の合計値（単位はキロワットとし、その値に小数点以下2位未満の端数があるときは、これを四捨五入）に3万円を乗じて得た額（その額に1,000円未満の端数が生じたときは、これを切捨てる）とし、10万円を上限とする。

【例1】 太陽電池モジュール153Wのパネルを24枚設置した場合
 $153\text{W} \times 24\text{枚} = 3,672\text{W} \rightarrow 3.67\text{kW}$ （単位はキロワットとし、小数点以下2位未満を四捨五入）
 $\rightarrow 3.67\text{kW} \times 3\text{万円} = 110,100\text{円} \rightarrow 10\text{万円の金券支給}$ （10万円が上限）

【例2】 太陽電池モジュール153Wのパネルを19枚設置した場合
 $153\text{W} \times 19\text{枚} = 2,907\text{W} \rightarrow 2.91\text{kW}$ （単位はキロワットとし、小数点以下2位未満を四捨五入）
 $\rightarrow 2.91\text{kW} \times 3\text{万円} = 87,300\text{円} \rightarrow 87,000\text{円の金券支給}$ （1,000円未満の端数は切捨て）

* 提出書類

項 目	チェック
① 太陽光発電システム導入奨励金支給申請書（様式第1号）	
② 領収書の写し又は、販売証明書（様式第3号）	
③ ②の内訳が確認できる書類 （太陽電池モジュールの製造者名、型式および設置枚数の確認をします。）	
④ 太陽光発電システムの設置が確認できる写真（カラーで家の確認ができる写真）	
⑤ 電力会社との電力受給契約書の写し（電力需給契約のご案内の写し）	
⑥ 住民票の写し又は登録原票記載事項証明書 （コピーは不可。住民票の写しとは市町村役場で発行された原本の通称です。）	
⑦ 完納等照合票（様式第2号）等←納税課で照合し証明します。	
⑧ 新築の場合は家の位置図	
⑨ その他市長が必要と認める書類	

* 確認事項（○で囲んでください。）

- ◎ 1.新築 2.既存
- ◎ 1.専用住宅 2.併用住宅 3.建売住宅 4. その他（ ）

年 月 日

(あて先)太田市長

申請者 住 所 太田市 _____
ふりがな _____
氏 名 _____ (印)
電 話 _____

太陽光発電システム導入奨励金支給申請書

太陽光発電システム導入奨励金支給規則第5条の規定により、次のとおり奨励金の支給を申請します。

1 受付番号 _____

2 太陽光発電システム設置場所 太田市
(既存 ・ 新築)

3 太陽電池の最大出力値 _____ kw
(小数点以下2位未満の端数は四捨五入)

4 奨励金支給申請額 _____ 円
(1,000円未満の端数は切捨て)

5 設置完了年月日 _____ 年 月 日

6 事業費 _____ 円

7 添付書類

- (1) 住民票の写し又は登録原票記載事項証明書
- (2) 太田市税完納等照合票(様式第2号)等
- (3) 太陽光発電システムの設置状態及び設置場所が確認できる写真
- (4) 電力会社との電力受給契約書類の写し
- (5) 対象システムの設置費に係る領収書の写し又は太田市太陽光発電システム導入奨励金申請用販売証明書(様式第3号)
- (6) 前号の領収書又は販売証明書の内訳が確認できる書類
- (7) その他市長が必要と認める書類

様式第2号(第5条関係)

この書類を納税課の窓口へ提出し、照合印を受けたものを申請書に添付してください。

太 田 市 税 等 完 納 照 合 票 (太田市太陽光発電システム導入奨励金申請用)	
住 所 氏 名 ㊟	
太 田 市 税 等 完 納 照 合 票	納 税 課 照 合 欄
(該当税目を○印で囲む。) 市 県 民 税・固定資産税 国民健康保険税・軽自動車税	

* 代理人が照合を受ける場合は委任状が必要になります。

委 任 状 私は、上記事項の照合について、下記の者を代理人に選任いたします。	
依 頼 人	住 所 氏 名 ㊟
代 理 人	住 所 氏 名

太陽光発電システム導入奨励金申請用販売証明書

販 売 内 容	
販 売 価 格	円
販 売 年 月 日	年 月 日
購 入 者	住 所 氏 名

上記のとおり販売したことを証明します。

販 売 事 業 者	住 所 会社名 代表者氏名 印
-----------	--

※ 定期報告書の提出に関しては、下記の何れかの方法にてお願いいたします。

提 出 方 法

- ①郵送 〒373-8718
 太田市浜町2番35号 太田市役所 環境政策課
- ②FAX 太田市役所環境政策課 FAX 0276-47-1881
- ③持参 太田市役所5階 51番窓口
- ④E-mail 025600@mx.city.ota.gunma.jp

※様式は太田市ホームページ 環境→太陽光発電システム導入奨励金→定期報告書様式
よりお使いください。