



京之入ため池ハザードマップ

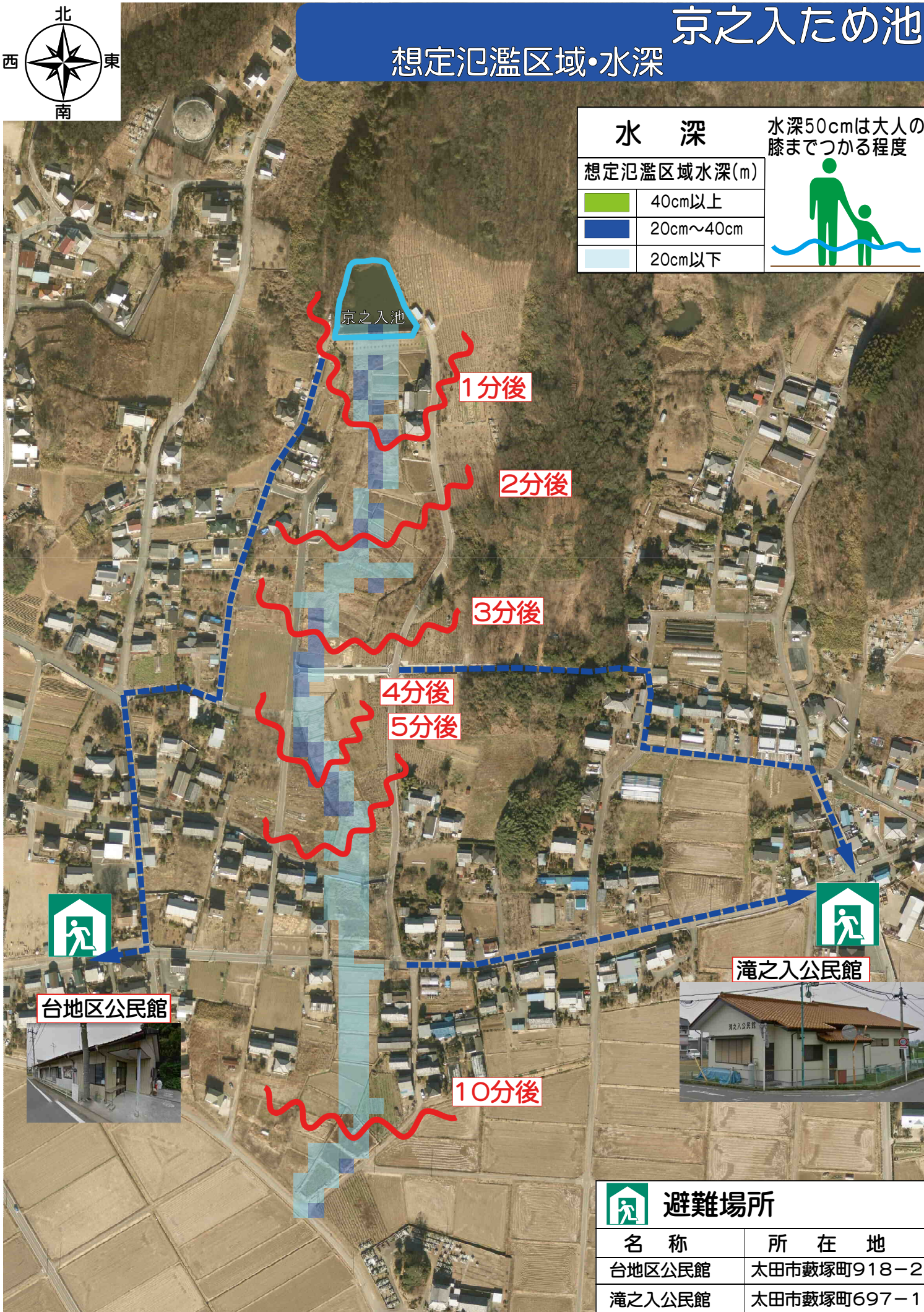
想定氾濫区域・水深

歩行困難度

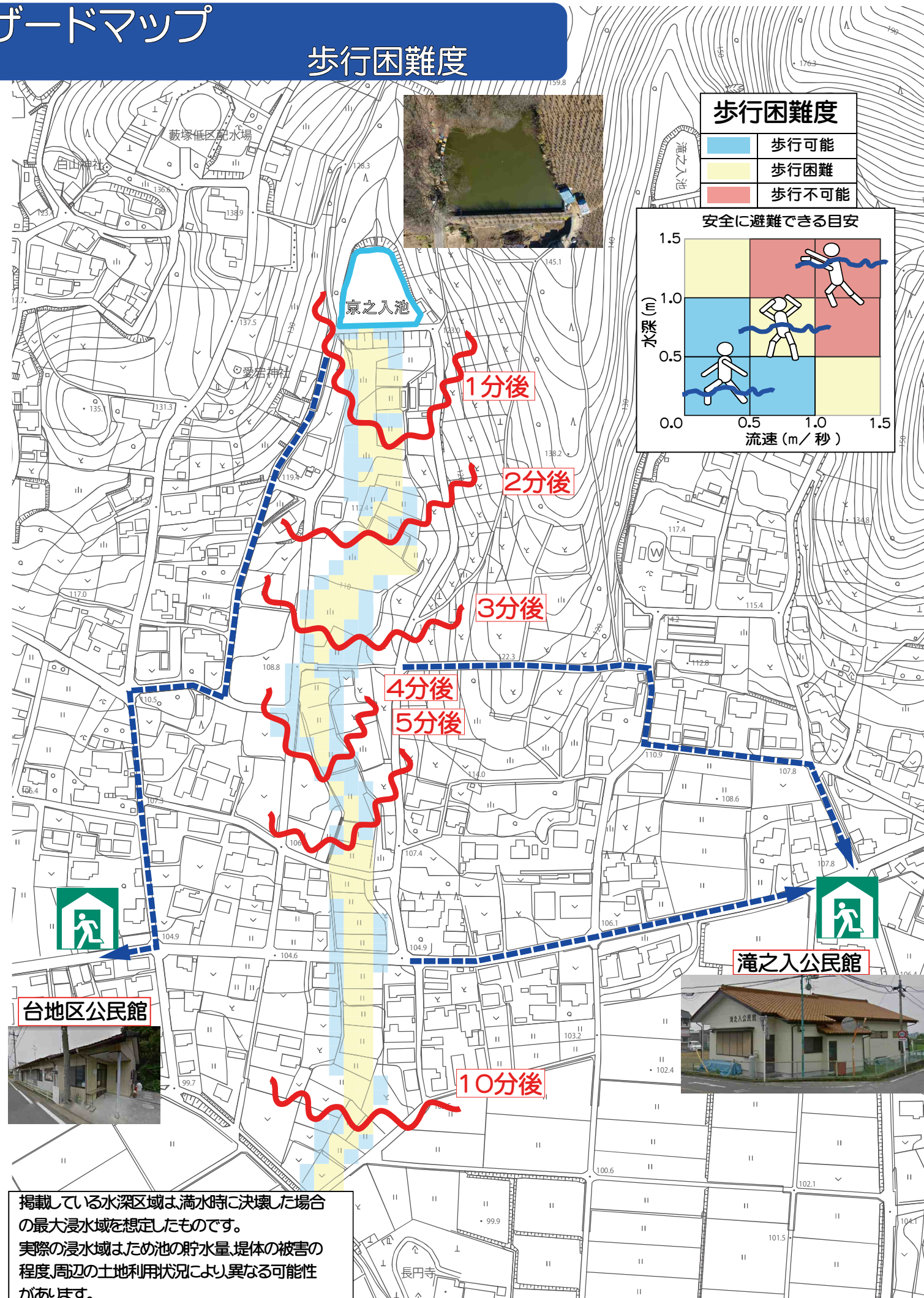
水深		水深50cmは大人の膝までつかる程度
想定氾濫区域水深(m)		
	40cm以上	
	20cm~40cm	
	20cm以下	

歩行困難度	
	歩行可能
	歩行困難
	歩行不可能

安全に避難できる目安	
水深 (m)	流速 (m/秒)
1.5	0.5
1.0	1.0
0.5	1.5
0.0	0.0



避難場所	
名称	所在地
台地区公民館	太田市藪塚町918-2
滝之入公民館	太田市藪塚町697-1



掲載している水深区域は満水時に決壊した場合の最大浸水域を想定したものです。実際の浸水域はため池の貯水量、堤体の被害の程度、周辺の土地利用状況により異なる可能性があります。

この地図の作成にあたっては、太田市発行平成28年3月作成の2500分の地形図を使用しております。