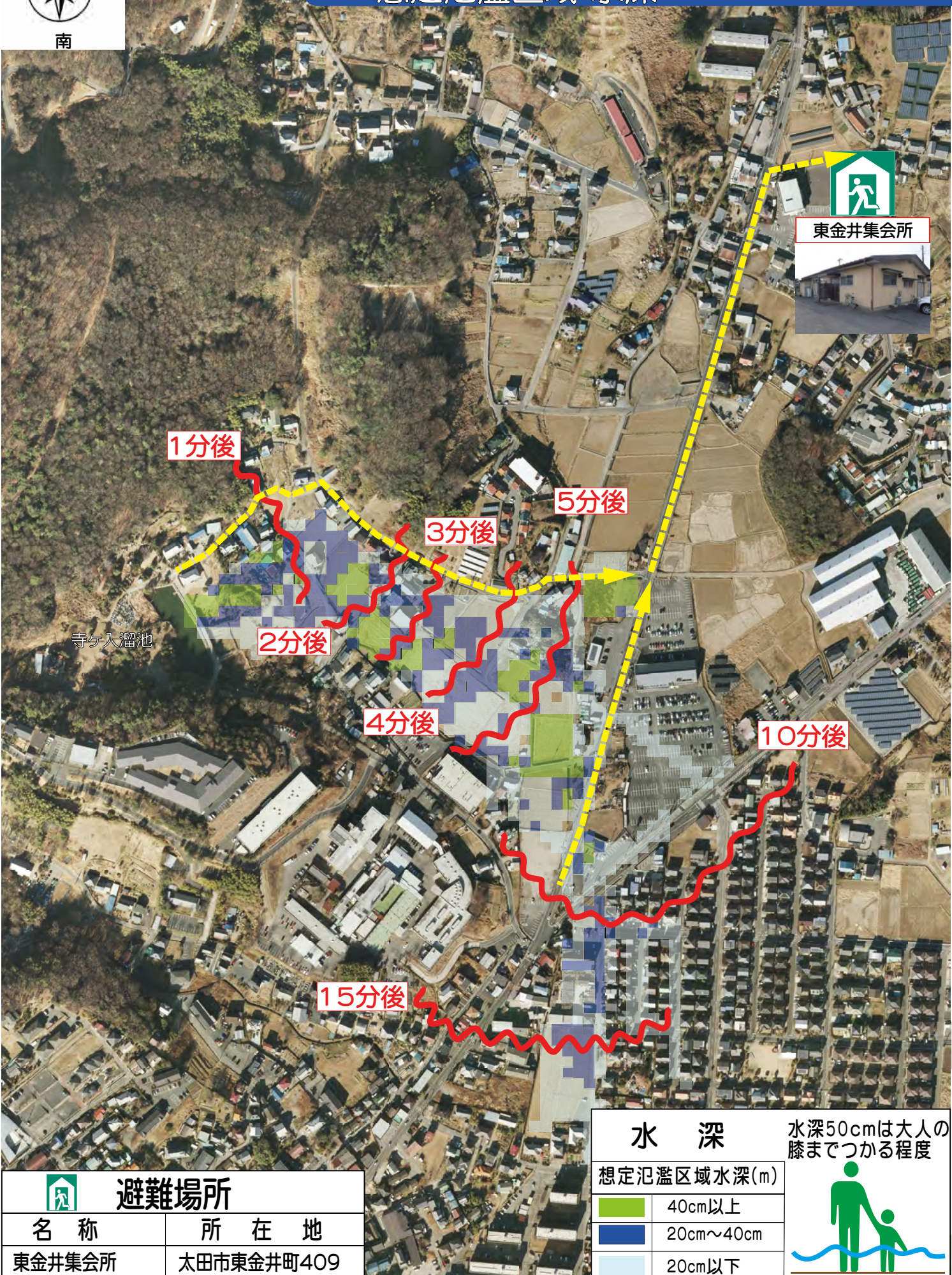




寺ヶ入ため池ハザードマップ

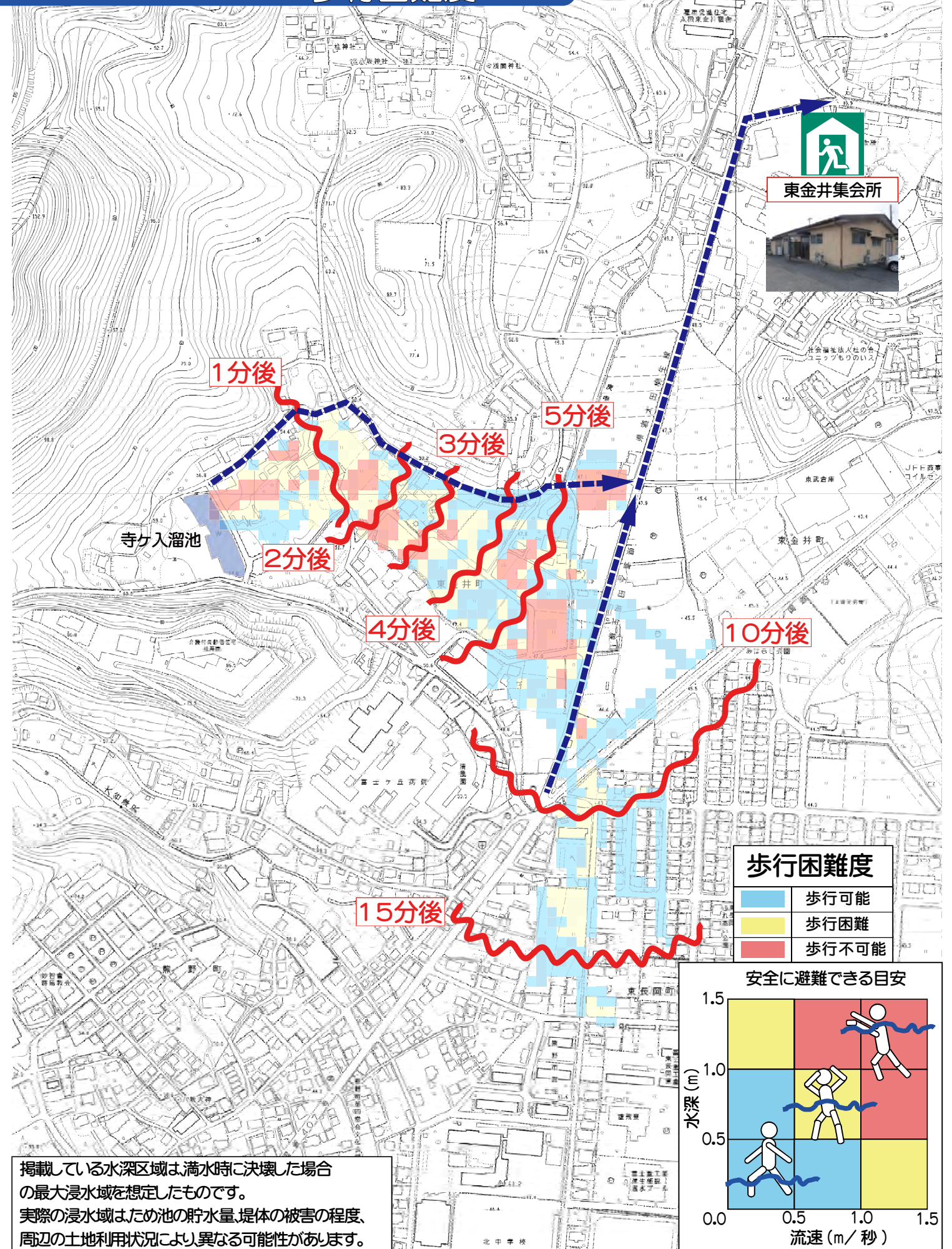
想定氾濫区域・水深

歩行困難度

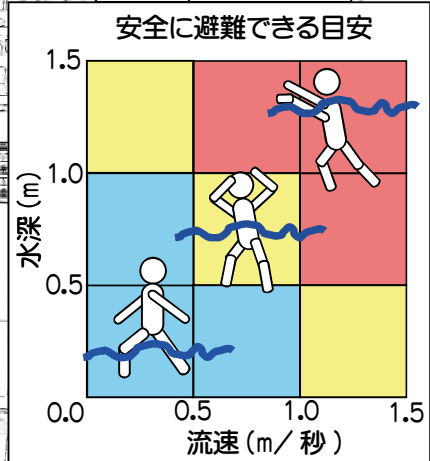


避難場所	
名称	所在地
東金井集会所	太田市東金井町409

水深	
想定氾濫区域水深(m)	水深50cmは大人の膝までつかる程度
	40cm以上
	20cm~40cm
	20cm以下



歩行困難度	
	歩行可能
	歩行困難
	歩行不可能



掲載している水深区域は満水時に決壊した場合の最大浸水域を想定したものです。実際の浸水域はため池の貯水量、堤体の被害の程度、周辺の土地利用状況により異なる可能性があります。