

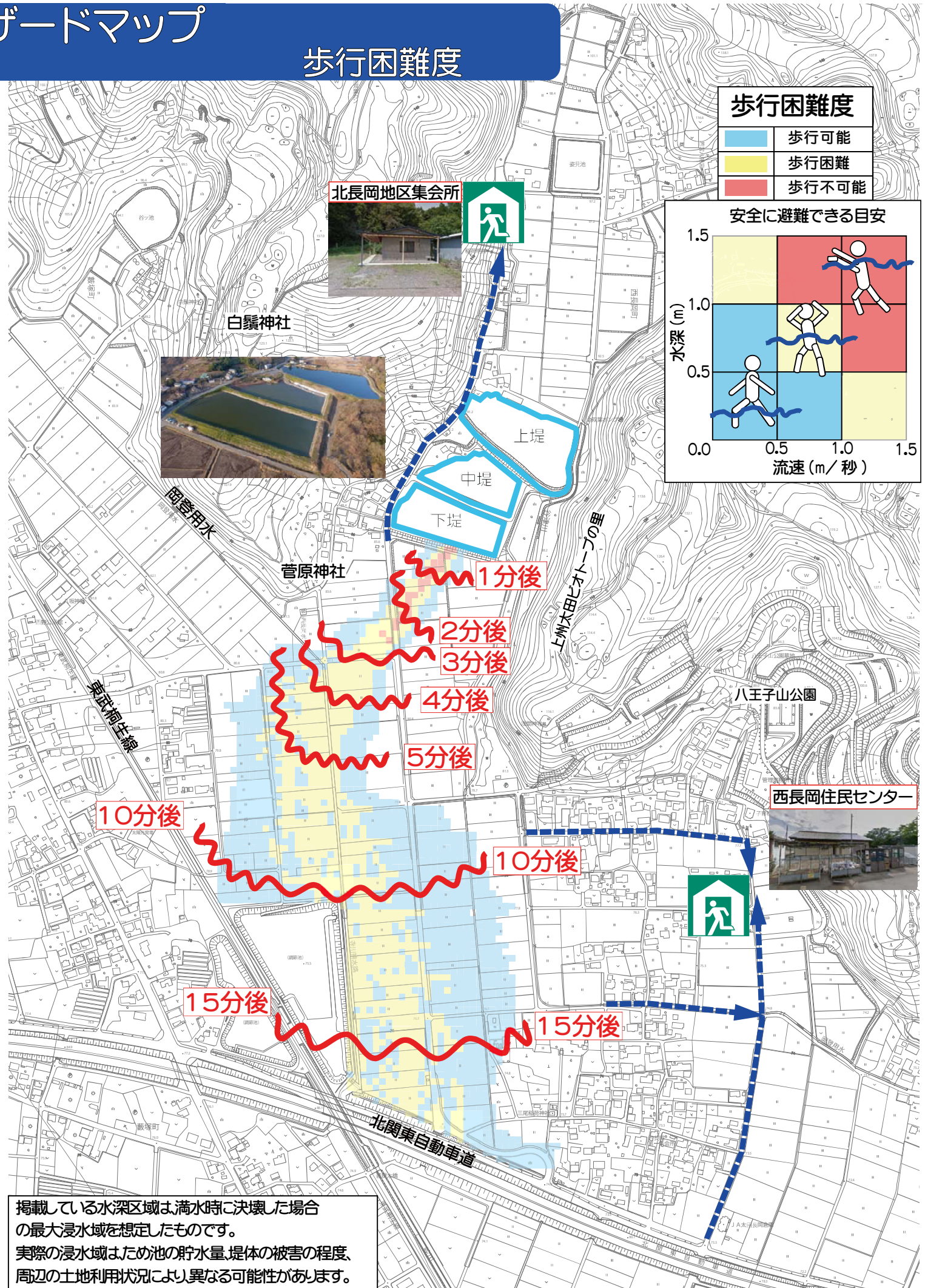
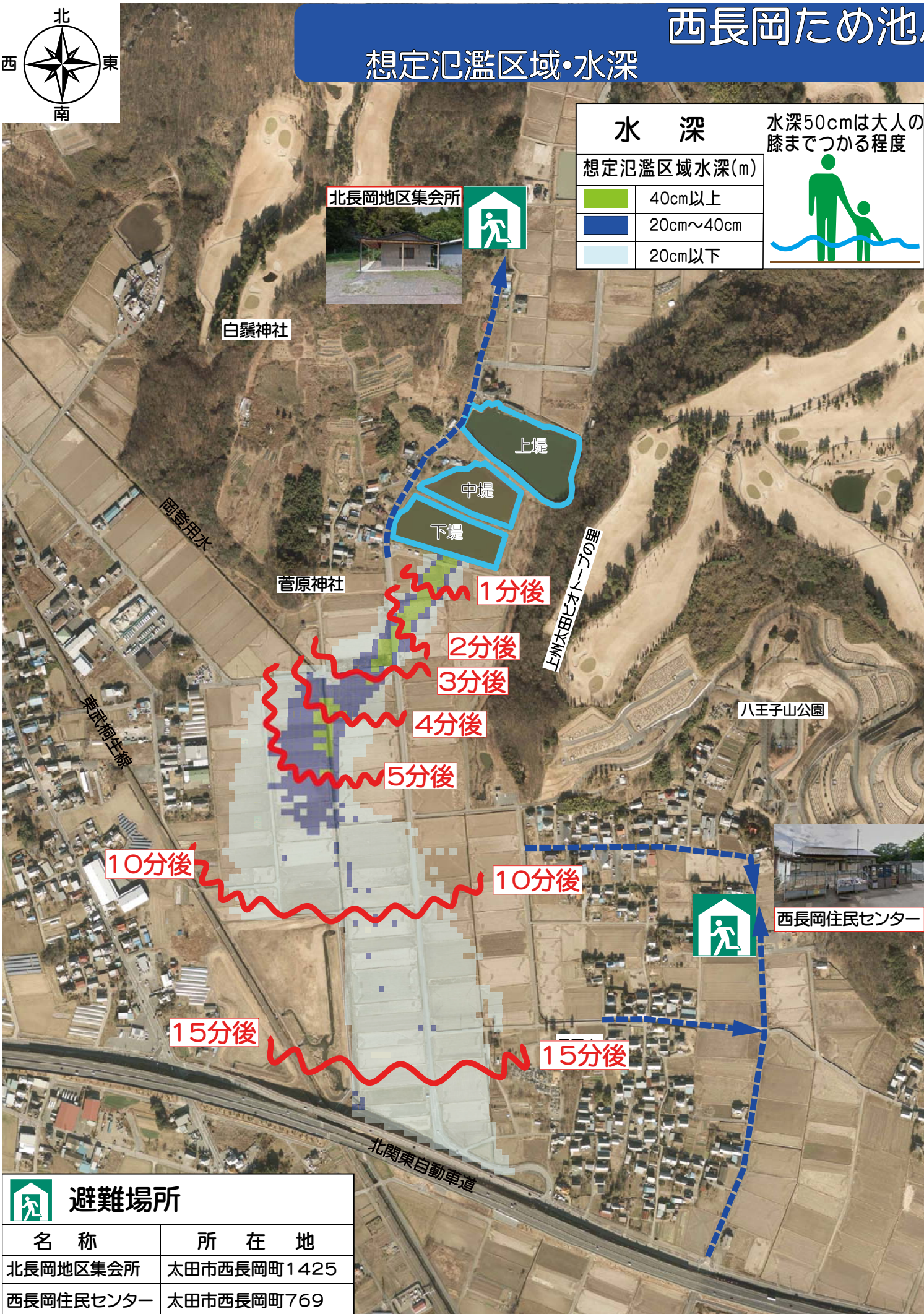
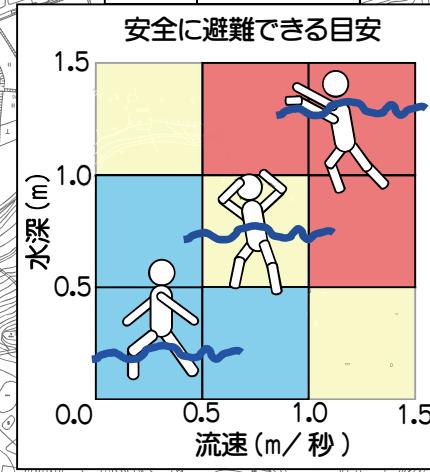
西長岡ため池ハザードマップ

想定氾濫区域・水深

歩行困難度

| 水深 | |
|-------------|--------------------|
| 想定氾濫区域水深(m) | 水深50cmは大人の膝までつかる程度 |
| 40cm以上 | |
| 20cm~40cm | |
| 20cm以下 | |

| 歩行困難度 | |
|-------|-------|
| | 歩行可能 |
| | 歩行困難 |
| | 歩行不可能 |



| 避難場所 | |
|-----------|-------------|
| 名称 | 所在地 |
| 北長岡地区集会所 | 太田市西長岡町1425 |
| 西長岡住民センター | 太田市西長岡町769 |

掲載している水深区域は、満水時に決壊した場合の最大浸水域を想定したものです。実際の浸水域はため池の貯水量、堤体の被害の程度、周辺の土地利用状況により異なる可能性があります。