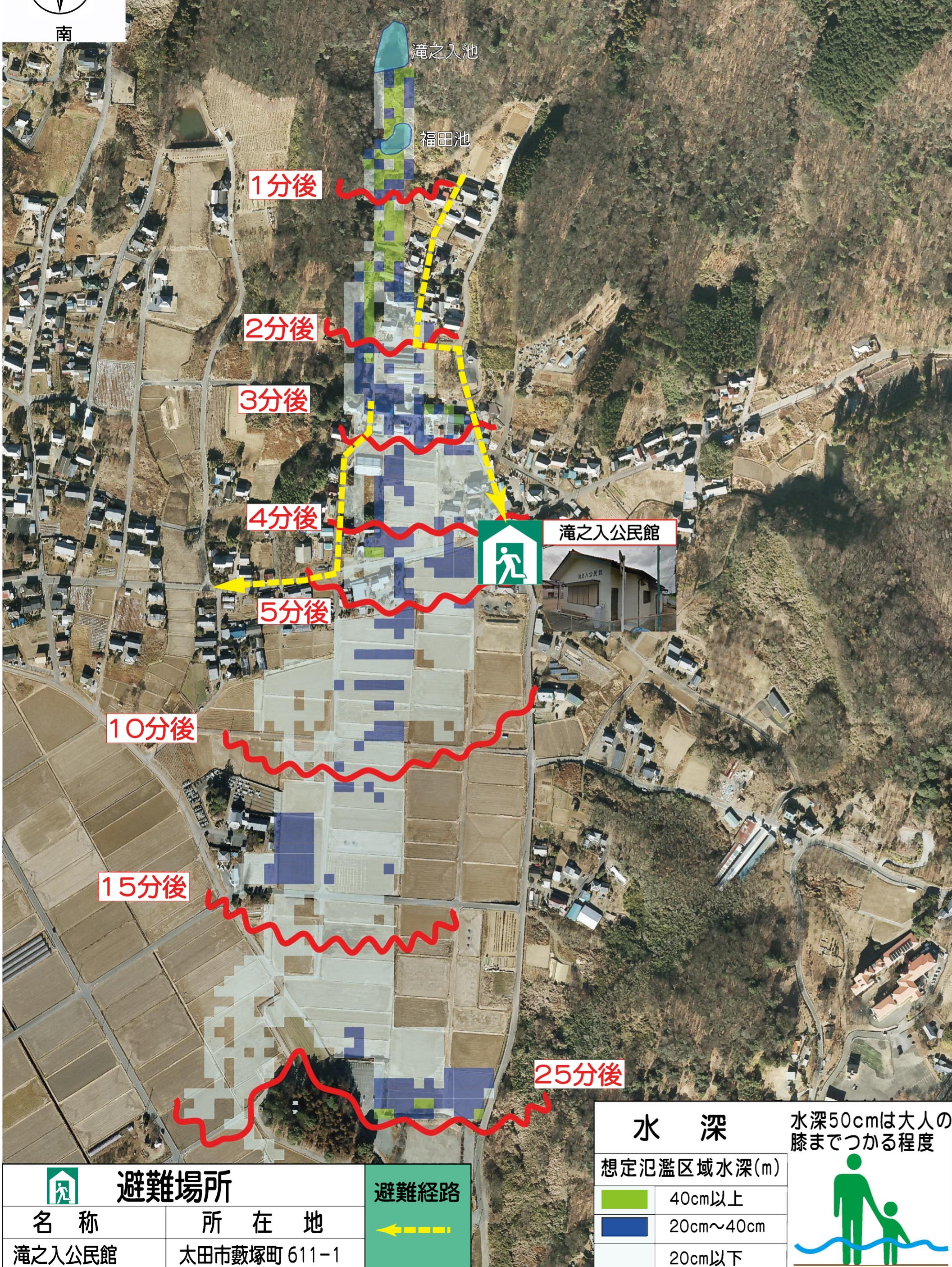




# 滝之入池・福田池 ため池ハザードマップ 歩行困難度

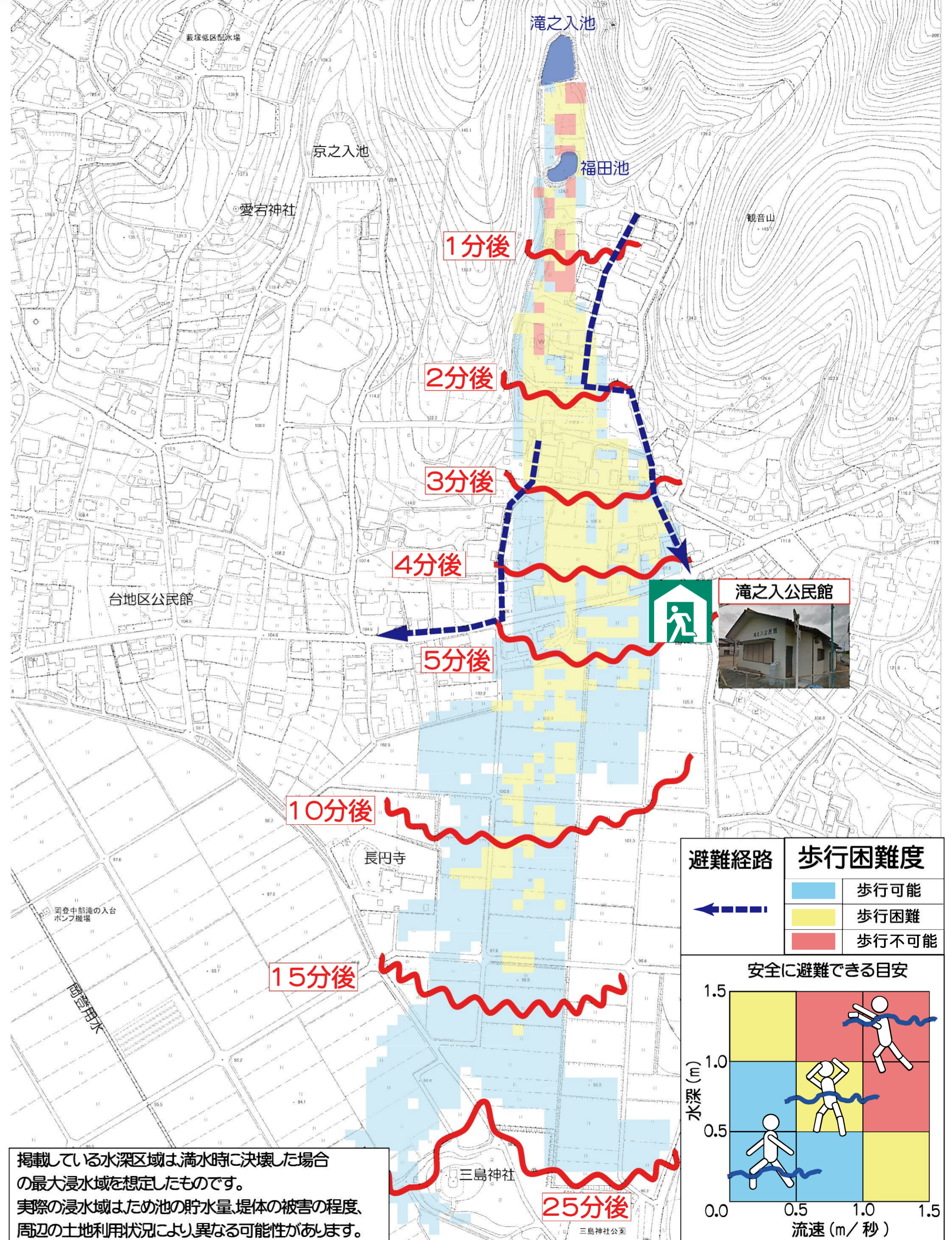
想定氾濫区域・水深



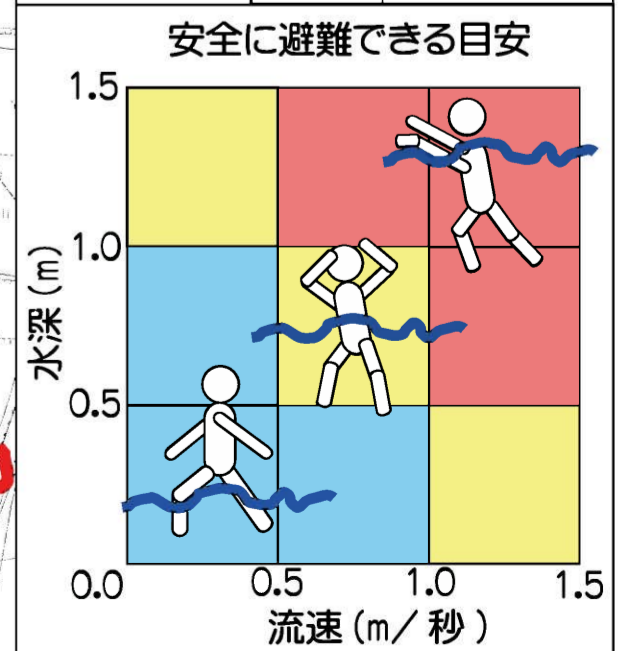
| 避難場所   |              | 避難経路 |
|--------|--------------|------|
| 名称     | 所在地          |      |
| 滝之入公民館 | 太田市藪塚町 611-1 |      |

| 水深          |           |
|-------------|-----------|
| 想定氾濫区域水深(m) |           |
|             | 40cm以上    |
|             | 20cm~40cm |
|             | 20cm以下    |

水深50cmは大人の膝までつかる程度



| 避難経路 | 歩行困難度 |
|------|-------|
|      | 歩行可能  |
|      | 歩行困難  |
|      | 歩行不可能 |



掲載している水深区域は満水時に決壊した場合の最大浸水域を想定したものです。実際の浸水域はため池の貯水量、堤体の被害の程度、周辺の土地利用状況により異なる可能性があります。