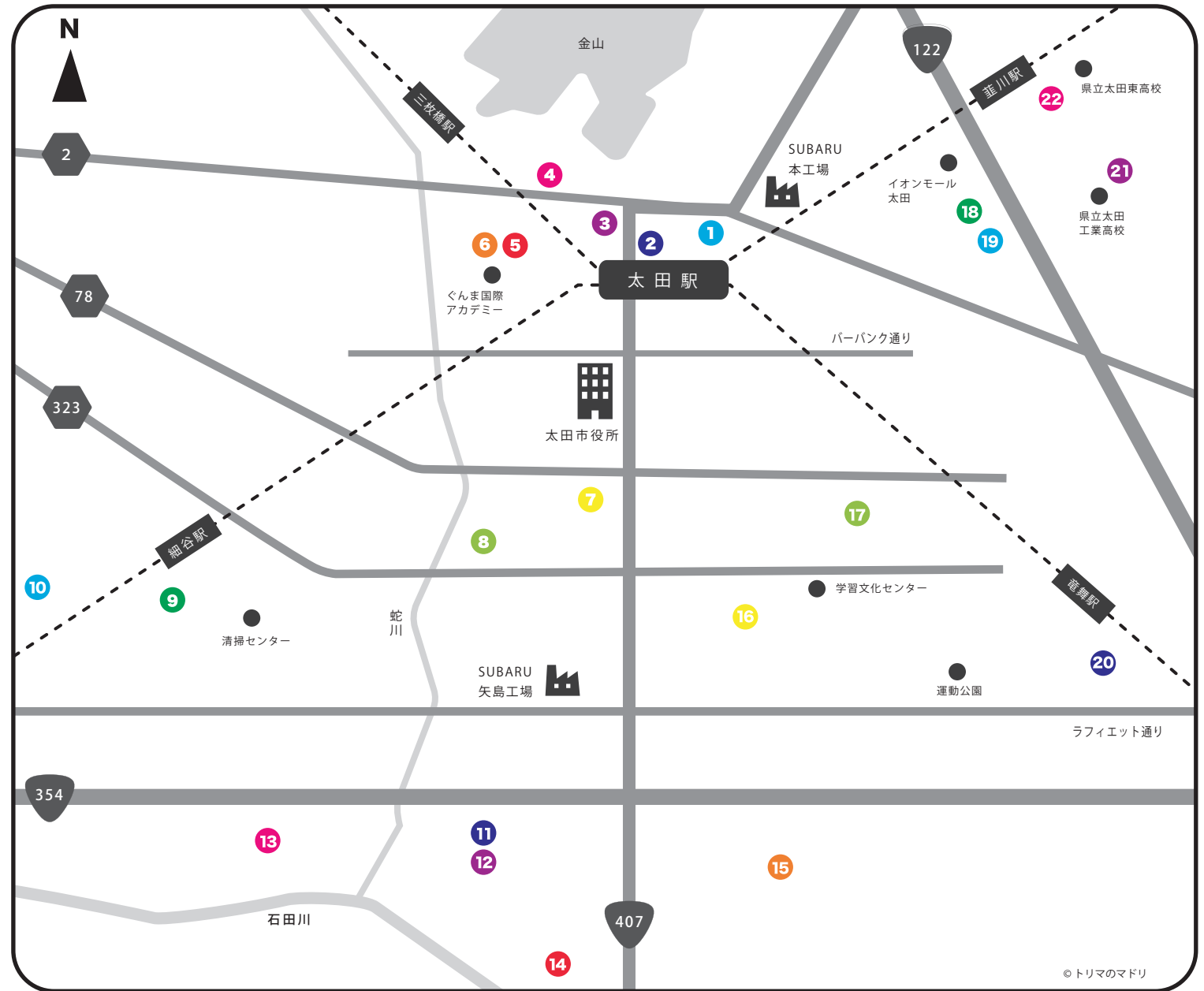


OTA CITY MARKET MAP

これまでに参加してくれた
市内のお店たちを集めたマップです

- 1 WINE HOUSE
- 2 おもひで横丁なつかし屋
- 3 イエローミング
- 4 ヴァンダラスト
WANDERLUST
- 5 カフェ シャンブルドッド
café Chambre D'hotés
- 6 トロワ
trios
- 7 HEI bake&grill market
- 8 デイライト
DELIGHT
- 9 アースライトコーヒー
- 10 だるま工房 吉んと
- 11 to touch ota style shop
- 12 kohanaya.
- 13 手作りシフォンケーキのお店 FORN^{フォルノ}
- 14 おおた ファクトリー
OTA FACTORY
- 15 農かふえ Rice^{リセ}
- 16 ウィリアムズバーグ
WilliamsBurg
- 17 花カフェシフォン
- 18 Natural softcream Cafe MiRUKA
- 19 いやしろち
- 20 カシス
Caci-su
- 21 発酵所
- 22 たにくとは
多肉永遠



※当マップは各店舗のおよその位置を示したものです。正確な位置については裏面の住所にてご確認ください。

1



WINE HOUSE

📍 東本町 23-33
🍷 ワイン

2



おもひで横丁なつかし屋

📍 東本町 17-11
🍜 焼そば

3



イエロームング

📍 東本町 21-29 1F 南
🥪 ラップサンド、カレー

4



WANDERLUST

📍 西本町 5-30
🍞 パン

5



café Chambre D'hotes

📍 西本町 67-3 1F
🍪 ガレット、コーヒー、ソーダ

6



trois

📍 西本町 67-3 2F
🍰 カヌレ

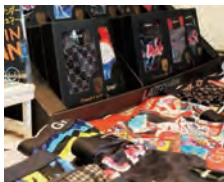
7



HEI bake&grill market

📍 新井町 510-1
🍞 焼き菓子

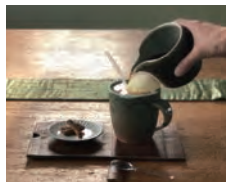
8



DELIGHT

📍 新井町 565-13 ドリームタウン112
👕 アンダーウェア、ソックス

9



アースライトコーヒー

📍 細谷町 1179-4
☕ コーヒー、カフェオレ

10



だるま工房 吉んと

📍 新田木崎町 1093-3
🍡 高崎だるま

11



to touch ota style shop

📍 富沢町 239-6
👜 トートバッグ、アパレル

12



kohanaya.

📍 富沢町 239-6
🌸 花、フラワーアレンジ

13



手作リシフォンケーキのお店 FORNO

📍 米沢町 457-9
🍰 シフォンケーキ、マフィン

14



OTA FACTORY

📍 高林南町 659-1
🍰 ブリン、焼き菓子

15



農かふえ Rice

📍 南矢島町 30-1
🍞 サブレ、マフィン

16



WilliamsBurg

📍 飯塚町 1581-3 1F
🧊 かき氷

17



花カフェシフォン

📍 小舞木町 428-1
🍰 シフォンケーキ

18



Natural Softcream Cafe MiRUKA

📍 下小林町 31-8
🍰 ソフトクリーム、かき氷

19



いやしろち

📍 下小林町 12-6
🍰 チーズケーキ、ひねりもん

20



Caci-su

📍 龍舞町 5480
🍰 マフィン

21



発酵所

📍 茂木町 346-6
🍞 パン

22



多肉永遠

📍 台之郷町 229
🌿 多肉植物



OTA CITY MARKET

太田市が手掛ける新しいかたちのマーケット

「FOOD」×「FARMER」×「PRODUCT」

シティプロモーションの一環として
太田のヒト・モノ・コトを知ってもらうためのマーケット
地元産物はもちろん、近隣の街から良いものを集めた選りすぐりを
太田市から発信していきます



www.otacitymarket.com

お問い合わせ：太田市役所 広報課 0276-47-1812