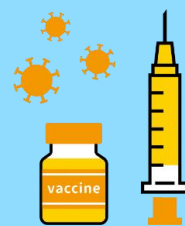


接种费用
免费

新冠疫苗接种通知

接种非强制。
请在充分理解接种有预防发作的作用及不良反应等的副作用的基础上，与您的孩子认真商量的后决定“是否接受接种”。详情请仔细阅读同封的说明书。



1 对象者

第一次接种时年龄为**5至11周岁者**

※第一次接种后迎来12周岁生日者，第二次也将使用小儿用疫苗接种。

2 疫苗种类

辉瑞公司制造（小儿用）

3 日程及接种方法

日程

详情将于太田市官网及官方社交账号公布。
请事先确认及登录。



市官网



LINE



推特

3/14（周一）9:00起
集体接种预约开始



3/20（周日）起
集体接种开始

※第一次接种**3周后**
接种**第二次**。

接种方法

个别接种

会场：各医疗机构

※于市官网发布。

预约：致电各医疗机构



▲搜索医疗机构

集体接种

会场：新田厅舍（新田金井町29）

※如有更变将于市官网发布。

预约：通过LINE或致电

LINE

群马县数码窗口

※非本人所有智能手机亦可预约。



电话

市电话中心

0570-074-650

8:30至17:15（周六周日及节假日照常）

4 接种当天须携带

附带接种券
的予诊票

可确认本人
身份证件
健康保险证等

母子手册

药物手册

※请事先填写好予诊票后携带至接种会场。

5 疫苗的效果与安全性

出处：特例承认相关报告书

问：疫苗有什么样的效果？

答：接种疫苗后即使感染新冠也不易出现症状。

问：接种后什么时候开始会出现什么样的症状？

答：与刚接种完时相比，更多人在接种当天晚上或第二天有疼痛感。

发症率	症状
50%以上	接种部位的疼痛感、倦怠感
10~50%	头痛、接种部位的红、肿、筋肉疼痛、发冷
1~10%	腹泻、呕吐、关节疼痛、发烧

※根据现阶段的信息判断，在安全性方面未被认为有重大的悬念。

问：出现症状时该如何是好？

答：虽已得知在两三天内会自然好转，但也有极少数的心肌炎等的发症报告。

※如若担心，请与经常看病的家庭医生商量。

扫码获取新冠疫苗对于儿童的有效性、安全性等详细内容。

厚劳 新冠 疫苗 儿童 搜索

厚生劳动省官网→



【注意事项】

- 疫苗接种须要监护人的同意与陪同。孩子不可独自接种。
- 接种前请于家中测量体温，如有发烧或不适时请勿前往接种。
- 关于预防接种健康受害救济制度，请见同封的新冠疫苗预防接种相关说明书。

《关于新冠疫苗的问询》
太田市新冠疫苗接种电话中心
0570-074-650
(8:30至17:15 周六周日及节假日照常)