



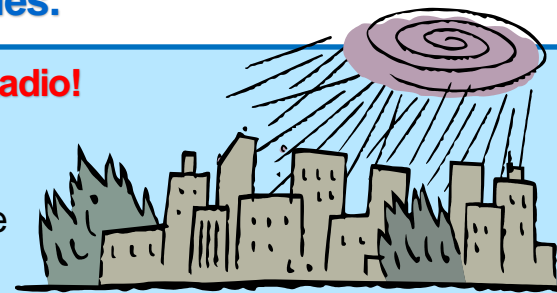
COMUNICADO DE LA COMISARÍA DE POLICÍA DE OTA

¡Preparémonos para los Tifones y las Lluvias torrenciales!

Agosto y Septiembre son los meses de Tifones, lluvias torrenciales y prolongadas entre otros desastres naturales de la temporada. Esté siempre preparado para los desastres naturales.

1. ¡Esté atento a las informaciones meteorológicas y previsiones del tiempo de la TV y Radio!

- Las informaciones de los sitios en internet y correo electrónico (mails) de origen dudoso contienen informaciones equivocadas. (No se deje engañar por falsos rumores.)
- Intente obtener las informaciones más recientes y correctas, de fuentes seguras como de la radio y televisión.

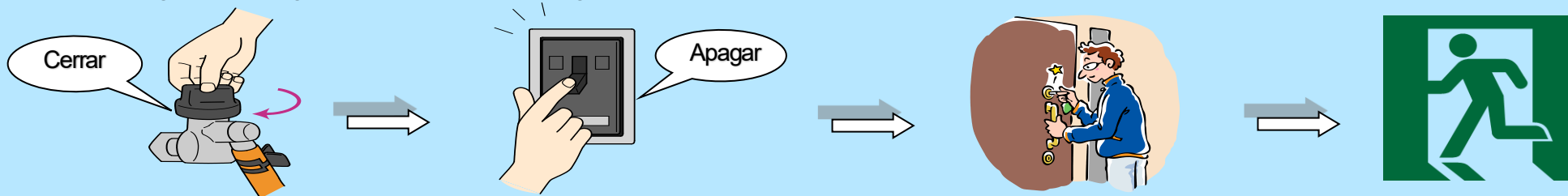


2. ¡No se aproxime a las zonas de posible peligro potencial como inundaciones repentinas y deslizamientos de tierra!

- No se aproxime a los ríos con riesgo de inundación.
- Al momento de la evacuación manténgase alejado de los lugares peligrosos.

3. ¡Refugiéase inmediatamente!

- ① Diríjase inmediatamente para el lugar de refugio más próximo, cuando la Prefectura del Municipio de Ota dé las instrucciones.
- ② Antes de ir al lugar de refugio, cierre las llaves de gas, apague la toma de la corriente eléctrica y atranque debidamente las ventanas y puertas.
- ③ En el lugar de refugio, actúe con calma siguiendo las instrucciones de los funcionarios de la Prefectura y otros.





Puesto Policial y Área de Jurisdicción

Sabía usted cual es el Puesto Policial de su Área de Residencia y la Situación de los Casos Ocurridos Registrados en Julio de 2021 ~ Comisaría de Policía de Ota~

Puesto Residencia Policial "Chuzaisho" y Puesto Policial "Kouban"		Casos ocurridos					Accidente de Tránsito				
	Área (Barrios) de Jurisdicción	R	DM	ID	OP	Total	aTV	aDM	Total	aVF	
Ekimae K.	Kanayama-Cho, Kumano-Cho, Subaru-Cho, Nishihon-Cho, Hachiman-Cho, Hama-Cho, Higashihon-Cho y Hon-Cho.	4	1	0	0	5	7	39	46	0	
Higashinagaoka-Cho K.	Higashinagaoka-Cho, Uekino-Cho, Kamikobayashi-Cho, Shimokobayashi-Cho, Dainogo-Cho, Niragawa-Cho, Higashikanai-Cho, Yabashin-Machi, Yaba-Cho y Yasuraoka-Cho.	15	0	1	0	16	10	64	74	0	
Ota Chuo K.	Arai-Cho, Asahi-Cho, Iida-Cho, Iizuka-Cho, Uchigashima-Cho, Komaigi-Cho, Niijima-Cho, Nishiyajima-Cho, Higashibessho-Cho y Higashiyajima-Cho.	8	7	0	0	15	27	92	119	0	
Housen K.	Okino-Cho, Kamitajima-Cho, Josai-Cho, Shindo-Cho, Takara-Machi, Nakane-Cho, Nishishin-Machi, Nishinoya-Cho, Fujiagu-Cho, Fujikura-Cho, Bessho-Cho, Yura-Cho y Wakiya-Cho.	4	1	1	0	6	11	51	62	0	
Takahayashi K.	Iwasegawa-Cho, Ushizawa-Cho, Shimohamada-Cho, Shoya-Cho, Suehiro-Cho, Takahayashi (Higashi, Nishi, Minami, Kita e Kotobuki)-Cho, Tomizawa-Cho, Fukuzawa-Cho, Furuto-Cho, Hosoya-Cho, Minamiyajima-Cho y Yonezawa-Cho.	4	0	0	0	4	13	49	62	0	
Ojima K.	Akutsu-Cho, Anyouji-Cho, Izumi-Cho, Idezuka-Cho, Iwamatsu-Cho, Otachi-Cho, Oshikiri-Cho, Ojima-Cho, Kasukawa-Cho, Kameoka-Cho, Kozumida-Cho, Shimotajima-Cho, Suzukake-Cho, Tokugawa-Cho, Bizenjima-Cho, Futatsugoya-Cho, Horiguchi-Cho, Maegoya-Cho, Maejima-Cho, Minamigaoka-Cho, Musashijima-Cho, Serada-Cho y Taishi-Cho.	3	2	0	0	5	4	26	30	0	
Nitta K.	Nitta (Akabori, Ichi, Ichinoi, Ichinokura, O, One, Kane, Kamieda, Kaminaka, Kamidanaka, Kanai, Kizaki, Koganai, Kokin, GonEmon, Shimoeda, Shimodanaka, Sorimachi, Takao, Tamurashinden, Tameike, Tenra, Nakaeda, Hagi, Hanakazuka, Hayakawa, Mizuki y Murata)-Cho	5	0	0	1	6	25	52	77	0	
Yabuzukahonmachi K.	Obara-Cho, Okubo-Cho, Yabuzuka-Cho, Yamanokami-Cho, Yoriai-Cho y Rokusengoku-Cho.	6	0	1	0	7	8	16	24	0	
Toriyama C.	Oshima-Cho, Tsuruuda-Cho, Toriyama (Kami, Naka, Shimo)-Cho, Toriyama-Cho, Nagate-Cho y Niino-Cho.	1	0	0	0	1	6	14	20	0	
Ryumai C.	Okinogo-Cho, Motegi-Cho, Yaegasa-Cho y Ryumai-Cho.	2	1	0	0	3	5	19	24	0	
Godo C.	Ishibashi-Cho, Owashi-Cho, Kamigodo-Cho, Kitakanai-Cho, Godo-Cho, Sugashio-Cho, Terai-Cho, Tenra-Cho, Narizuka-Cho y Nishinagaoka-Cho.	1	1	0	0	2	5	8	13	0	
Tadakari C.	Ichiba-Cho, Takaze-Cho, Tadakari-Cho, Tomiwaka-Cho y Higashishin-Machi.	1	0	0	0	1	2	12	14	0	
Maruyama C.	Kiyohara-Cho, Harajuku-Cho, Higashiimaizumi-Cho, Maruyama-Cho, Midori-Cho, Yatabori-Cho y Yoshizawa-Cho.	4	1	0	0	5	4	10	14	0	
C- Puesto Residencia Policial "Chuzaisho" / K- Puesto Policial "Kouban" / R- Robo /		TOTAL	58	14	3	1	76	127	452	579	0

DM- Daño Material / **ID-** Invasión Domiciliar / **OP-** Obscenidad Pública y otros / **Total** / **aTV--** Accidente de Tránsito con víctimas / **aDM-** Accidente con Daños Materiales / **Total** / **aTVF-** accidente con Víctima Fatal.