



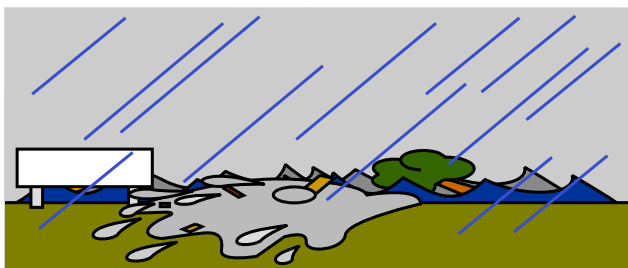
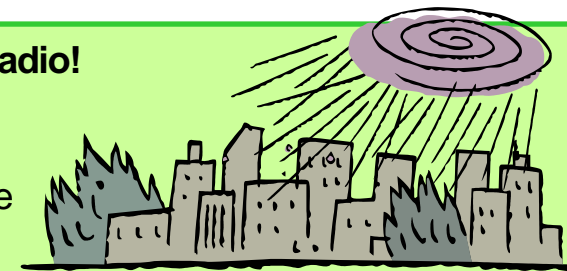
# COMUNICADO DE LA COMISARÍA DE POLICÍA DE OTA

## ¡Preparémonos para los Tifones y las Lluvias torrenciales!

**Agosto y Septiembre son los meses de Tifones, lluvias torrenciales y prolongadas entre otros desastres naturales de la temporada. Esté siempre preparado para los desastres naturales.**

### 1. ¡Esté atento a las informaciones meteorológicas y previsiones del tiempo de la TV y Radio!

- Las informaciones de los sitios en internet y correo electrónico (mails) de origen dudoso contienen informaciones equivocadas. (No se deje engañar por falsos rumores.)
- Intente obtener las informaciones más recientes y correctas, de fuentes seguras como de la radio y televisión.

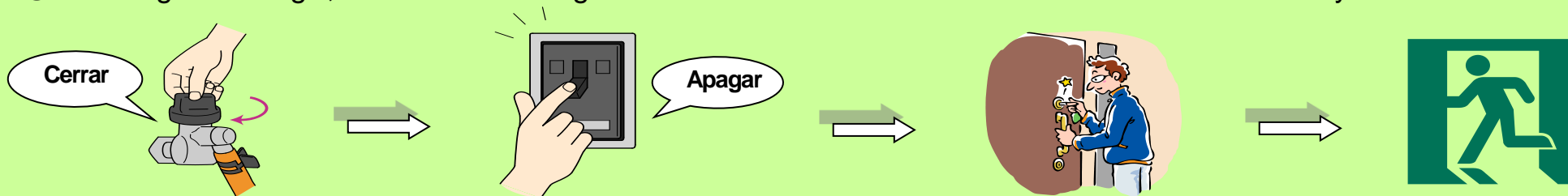


### 2. ¡No se aproxime a las zonas de posible peligro potencial como inundaciones repentinas y deslizamientos de tierra!

- No se aproxime a los ríos con riesgo de inundación.
- Al momento de la evacuación manténgase alejado de los lugares peligrosos.

### 3. ¡Refugiéese inmediatamente!

- ① Diríjase inmediatamente para el lugar de refugio más próximo, cuando la Prefectura del Municipio de Ota dé las instrucciones.
- ② Antes de ir al lugar de refugio, cierre las llaves de gas, apague la toma de la corriente eléctrica y atranque debidamente las ventanas y puertas.
- ③ En el lugar de refugio, actúe con calma siguiendo las instrucciones de los funcionarios de la Prefectura y otros.





## Puesto Policial y Área de Jurisdicción

スペイン語版

**Sabía usted cual es el Puesto Policial de su Área de Residencia y la Situación de los Casos Ocurridos Registrados en Junio de 2017 ~ Comisaría de Policía de Ota~**

Puesto Residencia Policial <b>“Chuzaiشو”</b> y Puesto Policial <b>“Kouban”</b>		Casos ocurridos				Accidente de Tránsito	
Nombre del Puesto	Área (Barrios) de Jurisdicción	R	DM	ID	OP	aDC	aVF
<b>Ekimae K.</b>	Kanayama-Cho, Kumano-Cho, Subaru-Cho, Nishihon-Cho, Hachiman-Cho, Hama-Cho, Higashihon-Cho y Hon-Cho.	10	1	0	0	9	0
<b>Higashinagaoka-Cho K.</b>	Higashinagaoka-Cho, Uekino-Cho, Kamikobayashi-Cho, Shimokobayashi-Cho, Dainogo-Cho, Niragawa-Cho, Higashikanai-Cho, Yabashin-Machi, Yaba-Cho y Yasuraoka-Cho.	24	1	1	0	8	0
<b>Ota Chuo K.</b>	Arai-Cho, Asahi-Cho, Iida-Cho, Iizuka-Cho, Uchigashima-Cho, Komaigi-Cho, Niijima-Cho, Nishiyajima-Cho, Higashibessho-Cho y Higashiyajima-Cho.	27	4	0	0	19	0
<b>Housen K.</b>	Okino-Cho, Kamitajima-Cho, Josai-Cho, Shindo-Cho, Takara-Machi, Nakane-Cho, Nishishin-Machi, Nishinoya-Cho, Fujiagu-Cho, Fujikura-Cho, Bessho-Cho, Yura-Cho y Wakiya-Cho.	10	3	2	0	10	0
<b>Takahayashi K.</b>	Iwasegawa-Cho, Ushizawa-Cho, Shimohamada-Cho, Shoya-Cho, Suehiro-Cho, Takahayashi (Higashi, Nishi, Minami, Kita e Kotobuki)-Cho, Tomizawa-Cho, Fukuzawa-Cho, Furuto-Cho, Hosoya-Cho, Minamiyajima-Cho y Yonezawa-Cho.	15	3	0	0	15	0
<b>Ojima K.</b>	Akutsu-Cho, Anyouji-Cho, Izumi-Cho, Idezuka-Cho, Iwamatsu-Cho, Otachi-Cho, Oshikiri-Cho, Ojima-Cho, Kasukawa-Cho, Kameoka-Cho, Kozumida-Cho, Shimotajima-Cho, Suzukake-Cho, Tokugawa-Cho, Bizenjima-Cho, Futatsugoya-Cho, Horiguchi-Cho, Maegoya-Cho, Maejima-Cho, Minamigaoka-Cho, Musashijima-Cho, Serada-Cho y Taishi-Cho.	8	0	1	0	2	0
<b>Nitta K.</b>	Nitta (Akabori, Ichi, Ichinoi, Ichinokura, O, One, Kane, Kamieda, Kaminaka, Kamidanaka, Kanai, Kizaki, Koganai, Kokin, GonEmon, Shimoeda, Shimodanaka, Sorimachi, Takao, Tamurashinden, Tameike, Tenra, Nakaeda, Hagi, Hanakazuka, Hayakawa, Mizuki y Murata)-Cho	17	2	2	0	11	0
<b>Yabuzukahonmachi K.</b>	Obara-Cho, Okubo-Cho, Yabuzuka-Cho, Yamanokami-Cho, Yorai-Cho y Rokusengoku-Cho.	6	1	1	0	6	0
<b>Toriyama C.</b>	Oshima-Cho, Tsuruuda-Cho, Toriyama (Kami, Naka, Shimo)-Cho, Toriyama-Cho, Nagate-Cho y Niino-Cho.	0	0	0	0	4	0
<b>Ryumai C.</b>	Okinogo-Cho, Motegi-Cho, Yaegasa-Cho y Ryumai-Cho.	3	1	0	0	3	1
<b>Godo C.</b>	Ishibashi-Cho, Owashi-Cho, Kamigodo-Cho, Kitakanai-Cho, Godo-Cho, Sugashio-Cho, Terai-Cho, Tenra-Cho, Narizuka-Cho y Nishinagaoka-Cho.	4	1	1	0	0	0
<b>Tadakari C.</b>	Ichiba-Cho, Takaze-Cho, Tadakari-Cho, Tomiwaka-Cho y Higashishin-Machi.	1	2	0	0	0	0
<b>Maruyama C.</b>	Kiyohara-Cho, Harajuku-Cho, Higashiimaizumi-Cho, Maruyama-Cho, Midori-Cho, Yatabori-Cho y Yoshizawa-Cho.	2	3	0	0	4	0
<b>Total</b>		<b>127</b>	<b>22</b>	<b>8</b>	<b>0</b>	<b>91</b>	<b>1</b>

C- Puesto Residencia Policial **“Chuzaiشو”** / K- Puesto Policial **“Kouban”**

R- robo / DM- daño material / ID- invasión domiciliar / OP- obscenidad pública y otros / aDM- accidente c/ daño material / aDC- accidente c/ daño corporal