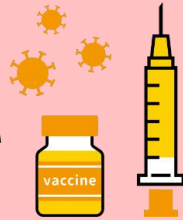


Personas con hasta 64 años

(Personas nacidas en el día 2 de abril de 1957 en adelante)



AVISO DE LA 3ª DOSIS DE REFUERZO DE LA VACUNA CONTRA EL COVID-19



1 Período de Vacunación

- En principio, tener un intervalo de 7 meses después de haber recibido la 2ª dosis, para recibir la 3ª dosis de refuerzo. Confirme el registro de vacunación.

✘ Sujeto a cambios debido a la política nacional de vacunación.

2 Tipo de Vacuna

- El tipo de vacuna varía dependiendo del lugar de vacunación sin embargo, es posible recibir la dosis de refuerzo independientemente del tipo de vacuna (Pfizer / Moderna) de la 1ª y 2ª dosis. (La vacunación alternada es posible.)

✘ El tipo de vacuna puede variar dependiendo del período.

La información más reciente será divulgada en la pág. WEB y otros de esta Prefectura.

3 Forma de Reservar el día de la Vacunación

- La vacunación será realizada en Instituciones Médicas o en los sitios de Vacunación Masiva.

El método de reserva difiere de acuerdo a lo siguiente.

① Forma de reserva para quienes desean vacunarse en una Institución Médica

- **No todas las Instituciones Médicas pueden vacunar.** Consulte en la pág. WEB y otros de la Prefectura Municipal de Ota la lista de las Instituciones Médicas donde se puede realizar la vacunación.
- La fecha del inicio de la reserva, el horario de recepción, los métodos, etc. variarán según la institución médica. Para obtener más información, comuníquese directamente con la institución médica.

② Forma de reserva para persona que desea ser vacunada en Vacunación Masiva (Municipal o Provincial)

- Realice la reserva para la Vacunación a través de **LINE** o por **teléfono**, confirme en el cuadro de abajo.
- Verifique con anticipación la programación, el lugar, etcetera, de la Vacunación Masiva, que será divulgada en cualquier momento en la pág. WEB y otros de la Prefectura Municipal de Ota
 - ※ La reserva podrá ser realizada incluso de un teléfono celular que no sea su propio smartphone.
- El lugar de Vacunación Masiva de la Prefectura, cambiará según el período.

<p>Centro de Atendimento Municipal de Vacunación Contra el COVID-19</p> <p> 0570-074-650</p> <p>※ Exclusivo para Vacunación Masiva Municipal.</p>	<p>Gunma Ken Digital Madoguchi</p> <p>En la cuenta de LINE utilice el Código QR del lado y Regístrese como AMIGO.</p> <p>※ La reserva es posible para vacunación Masiva Provincialy Municipal</p>	
--	--	---

4 Que llevar el día de la Vacunación

Cupón de Vacunación con el Cuestionario Médico

Documento de Identificación
(Tarjeta de Residencia "Zairyu Card", Tarjeta de Conductor, Tarjeta del Seguro de Salud, etcetera.)

Cuaderno de Medicamento

Rellene con anticipación el Cuestionario Médico y entrégelo en el día de la vacunación

(¡Atención!)

- **La vacunación no es obligatoria. La propia persona podrá decidir si recibirá o no la vacuna.**
- **En el lado izquierdo del Cuestionario Médico de la "Vacunación contra el COVID-19 (vacunación extraordinaria)", se encuentra el registro de la vacunación de refuerzo (3ª dosis), guárdelo en un lugar seguro, pues le servirá como comprobante de la vacunación.**
- **Tome la temperatura corporal antes de salir para la vacunación y en caso de fiebre o no se sienta bien absténgase de la vacunación.**

Esclarecimiento de dudas sobre la Vacuna contra el COVID-19

Central de Atendimento de Vacunación contra el COVID-19 de la Prefectura Municipal de Ota

☎0570-074-650

Horario: Diariamente de 8:30 ~ 17:15 horas inclusive sábados, domingos y asuetos nacionales.