

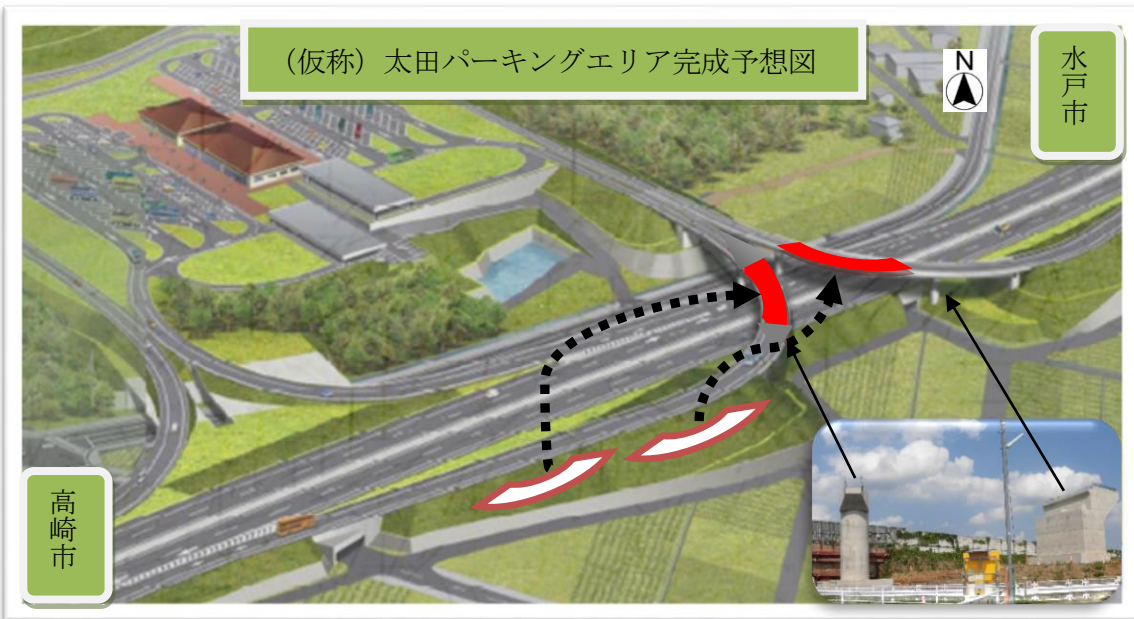


PAランプ橋工事のお知らせ!

プラス 見学会開催 byネクスコ

いよいよ、パーキングエリアへと誘うランプ（取付道）橋の架設工事が以下の日程で施工されます。これは、下図のとおり北関道本線を越える高崎方面へ向かう上りと下りの桁を架設するものです（具体的な工法は裏面をご覧ください）。

ネクスコ東日本では見学会を設けて、架設の様子を市民の皆さんに公開します。太田市ではもちろんのこと、近隣でもめったにない機会です。“夢の懸け橋”セッティングの瞬間をお見逃しなく！



太田 PA ランプ橋工事見学会+説明会



日 時: 平成29年9月26日(火) 午後9時半~

工事内容: ランプ橋(鋼上部工)工事

その他

- 見学者用駐車場は、**建設中のパーキングエリア用地内**です。
- 夜間ですので近隣住民にご配慮ください。
- 現場では、係員の誘導に従い行動してください。





# おおたんのスマートインターチェンジ講座

その8

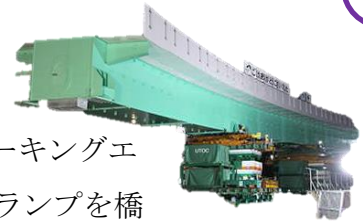


ランプ橋？架設工事？  
もう少し詳しく教えてください。



**答え**

「ランプ」とは高速道路の本線車道への流入  
や流出のための**取付道路**のことを言います。

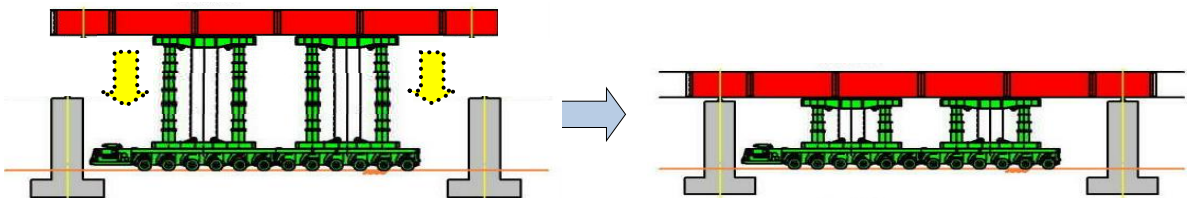


今回ご紹介する工事と言えば、北関東自動車道本線とパーキングエ  
リアを繋ぐ道路（橋梁）のことを指します。そしてこのランプを橋  
台や橋脚の上に架け渡すのが「架設工事」です。

さて、本題の「パーキングエリアランプ橋工事」に戻ります。

この架設工事にはいろいろな工法があるわけですが、今回は、「**多軸式  
特殊台車による一括架設**」という方式で行います。メリットは、限られた規制時  
間の中で、架設を行うことが可能な点です。下図をご覧ください。

【多軸式特殊台車工法】



赤色で示す“架設地以外で組み立てた橋体”を台車で架設地点まで運搬し、ユニ  
ットジャッキで架設する工法です。簡単に言うと、車輪がいっぱいついたムカデ  
のようなジャッキ付き台車で設置箇所まで運び、セットするというものです。

是非とも、日本が世界に誇る土木技術にお触れください。



発行：太田スマートインターチェンジ地区協議会

スマートインターチェンジに関するご質問、お問い合わせについては  
下記までご連絡ください。

【事務局】太田市 スマートインター整備室

Tel.0276-47-3320

