

# I 総括



# 1 太田市の概要

## (1) 市章

平成17年6月28日 告示



かつてこの地域を治めた新田氏(新田義貞)の旗印である大中黒をベースに、右下に市名をひらがなで配置。大中黒に脈々と受け継がれる伝統と革新の精神を表現しています。

## (2) キャッチフレーズ

— 人と自然にやさしく、品格のあるまち太田 —

## (3) 市の木・市の花等

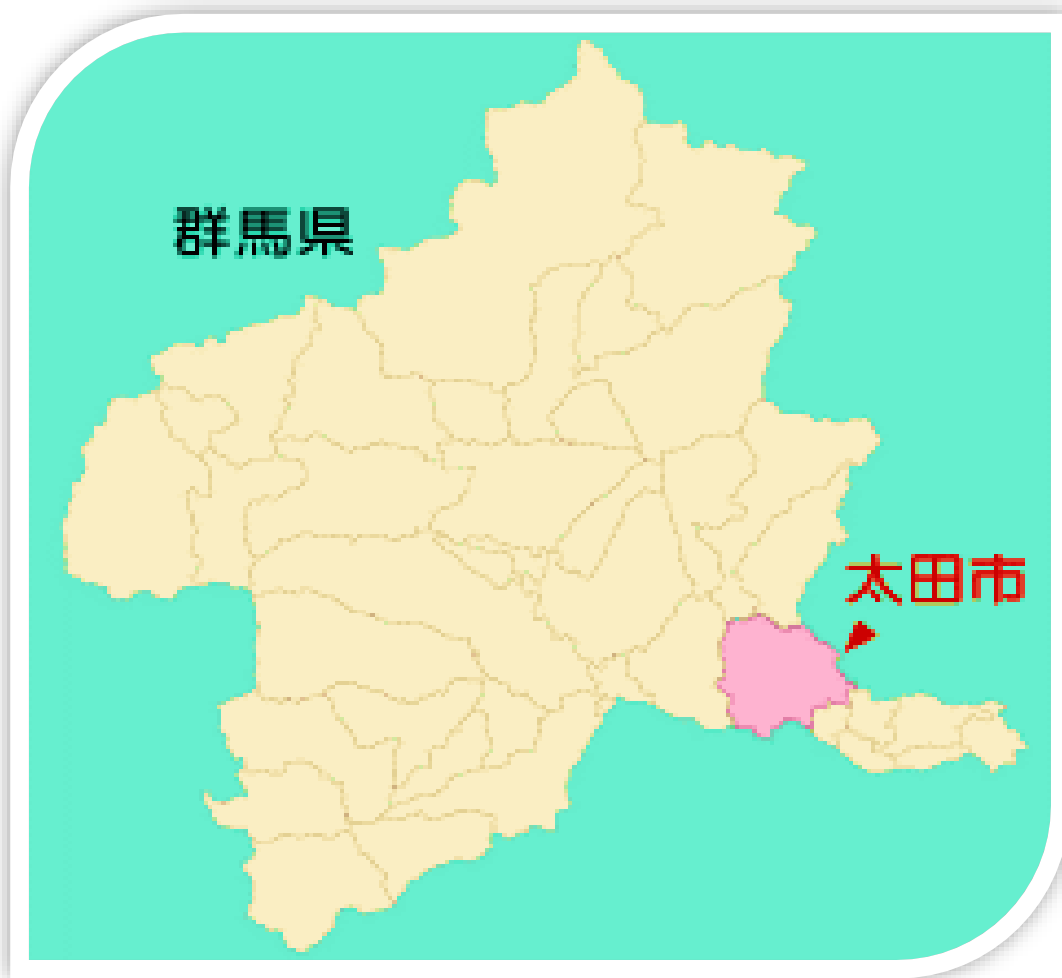
平成17年10月1日告示

① 市の木	モクセイ、カエデ、イチョウ
② 市の花	キク、サルビア、ツツジ、シュンラン
③ シンボルの木	マツ

## (4) 市のあらまし

平成17年3月28日、太田市、尾島町、新田町及び藪塚本町の1市3町が新設合併して、新「太田市」が誕生し、現在に至っている。本市は、群馬県南東部の東経139°、北緯36°、東京から北西へ約86kmに位置し、東側は大泉町・邑楽町・栃木県足利市、西側は伊勢崎市、南側は埼玉県熊谷市・深谷市、北側は桐生市・みどり市に面している。南は利根川、北は渡良瀬川が流れており、標高239mの金山と、八王子丘陵が北西部を走るほかは、概ね平坦地で、その標高は30mから110mの平坦部となっている。

(5) 位置



① 位置 東経 139° 22'

北緯 36° 17'

② 面積 175.54km<sup>2</sup> (群馬県面積の2.8%)

③ 所在地 群馬県太田市浜町2番35号

④ アクセス

ア 電車の場合 東武伊勢崎線太田駅から徒歩10分

(浅草駅から特急りょうもう号で80分)

JR高崎線熊谷駅からバスで50分

イ お車の場合 北関東自動車道 太田桐生ICから15分 ・ 太田藪塚ICから20分

関越自動車道 東松山ICから60分

東北自動車道 館林ICから50分 ・ 佐野藤岡ICから60分

## (6) 市域のうつりかわり

年 月 日	用 途	地 区 など
昭和23年5月3日	市制施行	太田町から太田市となる。
昭和32年4月1日	編入	新田郡強戸村、山田郡休泊村を編入する。
昭和35年7月1日	編入	山田郡矢場川村の一部を編入する。
昭和38年4月1日	編入	新田郡宝泉村を編入する。
昭和38年12月1日	編入	山田郡毛里田村を編入する。
平成17年3月28日	合併	1市3町 旧太田市、新田郡尾島町、新田郡新田町、新田郡藪塚本町 人口20万人を超える新太田市となる。
平成22年3月1日	境界変更	太田市の南前小屋地区及び二ツ小屋町の一部が、深谷市へ。 深谷市の高島地区の一部が、太田市へ。

## (7) 人口と世帯等の推移

各年3月31日現在

区 分 年 度	世 帯		人 口				
	世帯数	平成17年を 100とした 伸 長 率	男	女	合計 (うち外国人数)	平成17年を 100とした 伸 長 率	同左 外国人
平成17年	79,945	100.0	109,421	107,617	217,038 ( 8,808 )	100.0	100.0
平成18年	81,232	101.6	110,117	107,916	218,033 ( 8,791 )	100.5	99.8
平成19年	81,781	102.3	110,082	108,103	218,185 ( 8,483 )	100.5	96.3
平成20年	82,931	103.7	110,487	108,494	218,981 ( 8,727 )	100.9	99.1
平成21年	83,987	105.1	111,058	109,020	220,078 ( 8,796 )	101.4	99.9
平成22年	84,457	105.6	110,871	108,918	219,789 ( 7,753 )	101.3	88.0
平成23年	85,174	106.5	110,814	108,939	219,753 ( 7,351 )	101.3	83.5
平成24年	86,336	108.0	111,044	109,077	220,121 ( 7,338 )	101.4	83.3
平成25年	87,538	109.5	111,404	109,003	220,407 ( 7,323 )	101.6	83.1
平成26年	89,077	111.4	111,931	109,303	221,234 ( 7,738 )	101.9	87.9
平成27年	90,658	113.4	112,482	109,506	221,988 ( 8,288 )	102.3	94.1
平成28年	92,318	115.5	113,280	109,750	223,030 ( 8,976 )	102.8	101.9
平成29年	93,920	117.5	113,853	109,933	223,786 ( 9,856 )	103.1	111.9
平成30年	95,505	119.5	114,405	110,140	224,545 ( 10,740 )	103.5	121.9
令和元年	96,346	120.5	114,331	109,940	224,271 ( 11,178 )	103.3	126.9
令和2年	97,912	122.5	114,792	109,705	224,497 ( 12,047 )	103.4	136.8
令和3年	98,919	123.7	114,647	109,354	224,001 ( 12,052 )	103.2	136.8
令和4年	98,918	123.7	113,684	108,878	222,562 ( 11,545 )	102.5	131.1

(8) 議員の定数及び議会の構成

区 分	議 会
議会現員数	30人（男27人、女3人）
常任委員会名	総務企画委員会、市民文教委員会、健康福祉委員会 都市産業委員会
党派別	公明 3 共産 2 立憲民主 1 無所属 24

(9) 行政組織

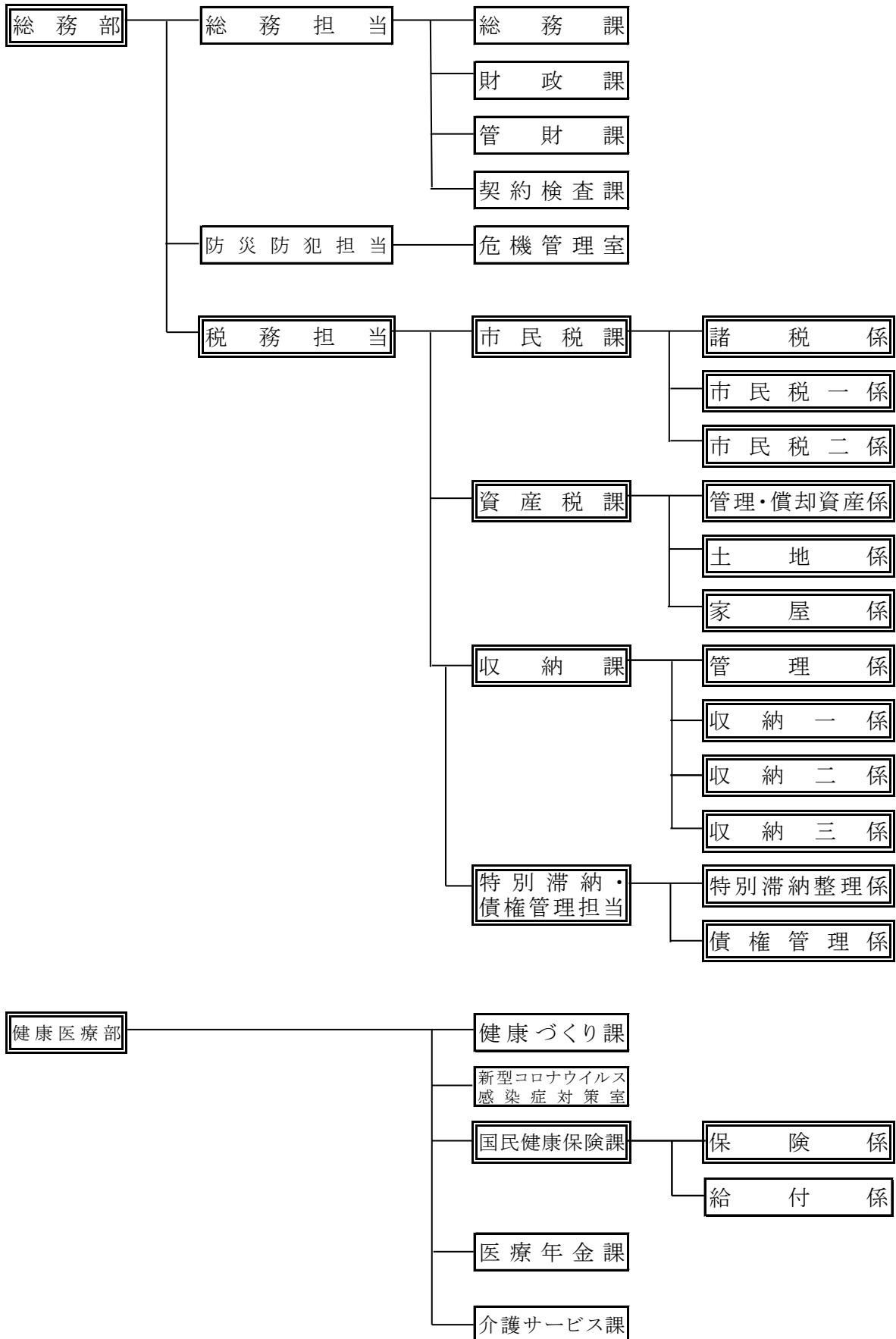
行政組織	市長部局	10部	67課
	消防本部	1部	5課
	教育委員会	1部	6課
	議会事務局、選挙管理委員会事務局、監査委員事務局、 農業委員会事務局 他		

(10) 職員定数

職員定数条例	1,496人
現 員	1,431人
職員一人あたり人口	147.46人
一部事務組合への加入状況	太田市外三町広域清掃組合
	群馬東部水道企業団

## 2 税務行政機構等

### (1) 税務行政機構図



(2) 事務分掌

部名	課名	係名	事務分掌
総務部	市民税課	諸税係 市民税一係 市民税二係	(1) 税制事務に関すること。 (2) 個人市県民税の賦課に関すること。 (3) 法人市民税の賦課に関すること。 (4) 軽自動車税の賦課に関すること。 (5) 市たばこ税の賦課に関すること。 (6) 入湯税の賦課に関すること。 (7) ゴルフ場利用税交付金に関すること。 (8) 原動機付自転車及び小型特殊自動車の標識交付に関すること。 (9) 所管に係る諸証明に関すること。
	資産税課	管理・償却資産係 土地係 家屋係	(1) 固定資産税の賦課に関すること。 (2) 都市計画税の賦課に関すること。 (3) 特別土地保有税の賦課に関すること。 (4) 国有資産等所在市町村交付金等に関すること。 (5) 所管に係る諸証明及び閲覧に関すること。
	収納課	管理係 収納一係 収納二係 収納三係 特別滞納整理係 債権管理係	(1) 市税の徴収に関すること。 (2) 国民健康保険税の徴収に関すること。 (3) 滞納処分に関すること。 (4) 納税相談に関すること。 (5) 納税証明に関すること。 (6) 納税意識の普及啓発に関すること。 (7) 滞納市税の徴収に関すること。 (8) 滞納国民健康保険税の徴収に関すること。 (9) 公金滞納の管理事務の支援及び相談に関すること。
健康医療部	国民健康保険課	保険係 給付係	(1) 国民健康保険事業に関すること。 (2) 国民健康保険運営協議会に関すること。 (3) 国民健康保険税の賦課に関すること。



## (3) 税 務 職 員

(令和4年7月1日現在)

## ① 職 員 数

総 務 部 長 1人

税 務 担 当 副 部 長 1人

部名	課 名	参 課 主	事 長 幹	課 長 係	補 佐 長	代理	主任	主事	主事補	計
総務部	市民税課		1		3	0	6	10	2	22
	資産税課		1		4	3	9	10	2	29
	収納課		2		6	9	8	11	1	37
健康 医療部	国民健康保険課		1		1	1	0	2	0	5
合 計			5		14	13	23	33	5	93

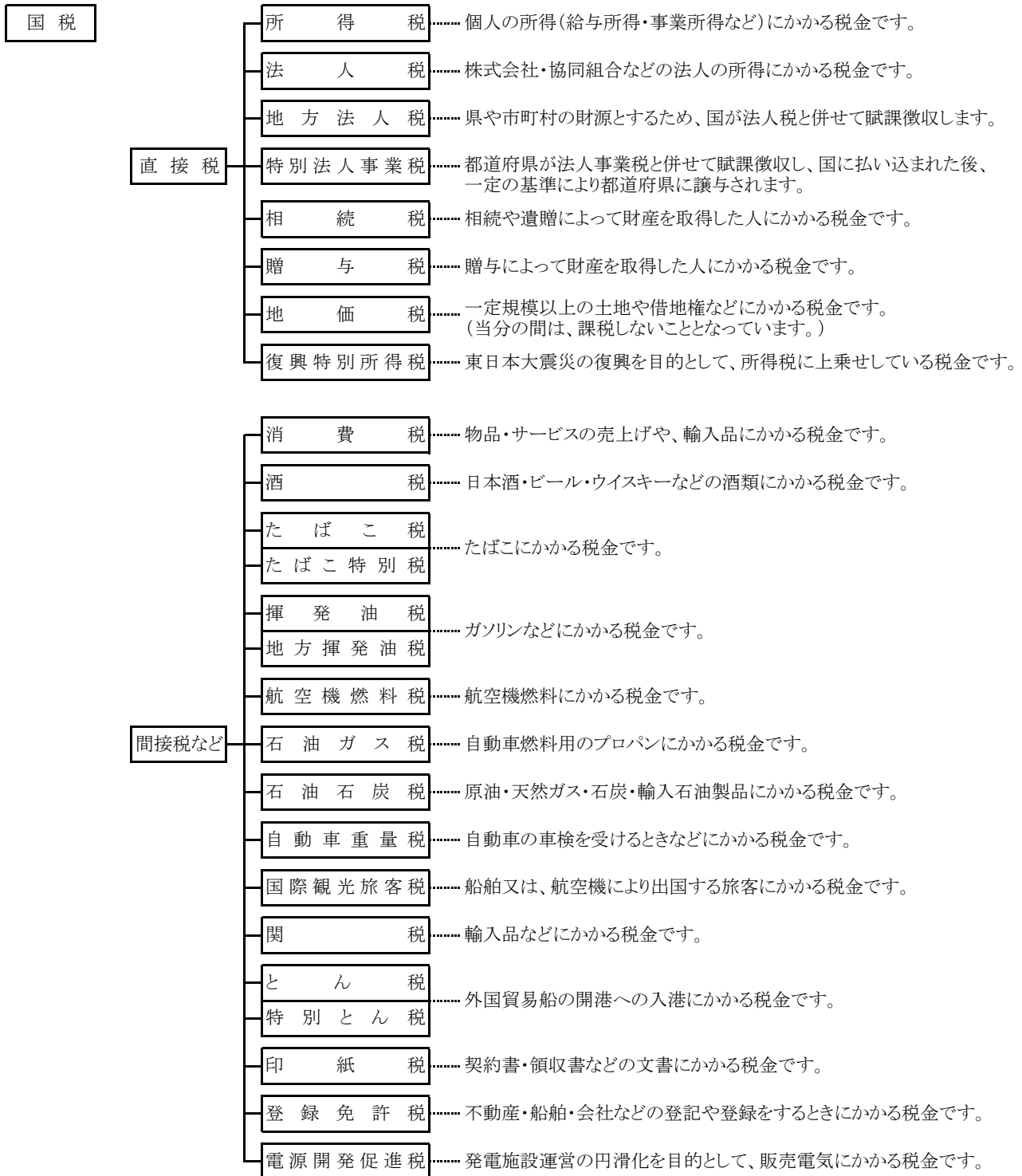
## ② 税 務 事 務 経 験 年 数

部名	課 名	職 員 数			税 務 事 務 経 験 年 数 別 人 員				
		男	女	計	3年未満	5年未満	7年未満	10年未満	10年以上
総務部	市民税課	11	11	22	11	4	4	3	0
	資産税課	15	14	29	13	6	4	1	5
	収納課	22	15	37	18	9	3	1	6
健康 医療部	国民健康保険課	1	4	5	1	1	2	1	0
合 計		49	44	93	43	20	13	6	11

(4) 国税・地方税の体系

(令和4年7月1日現在)

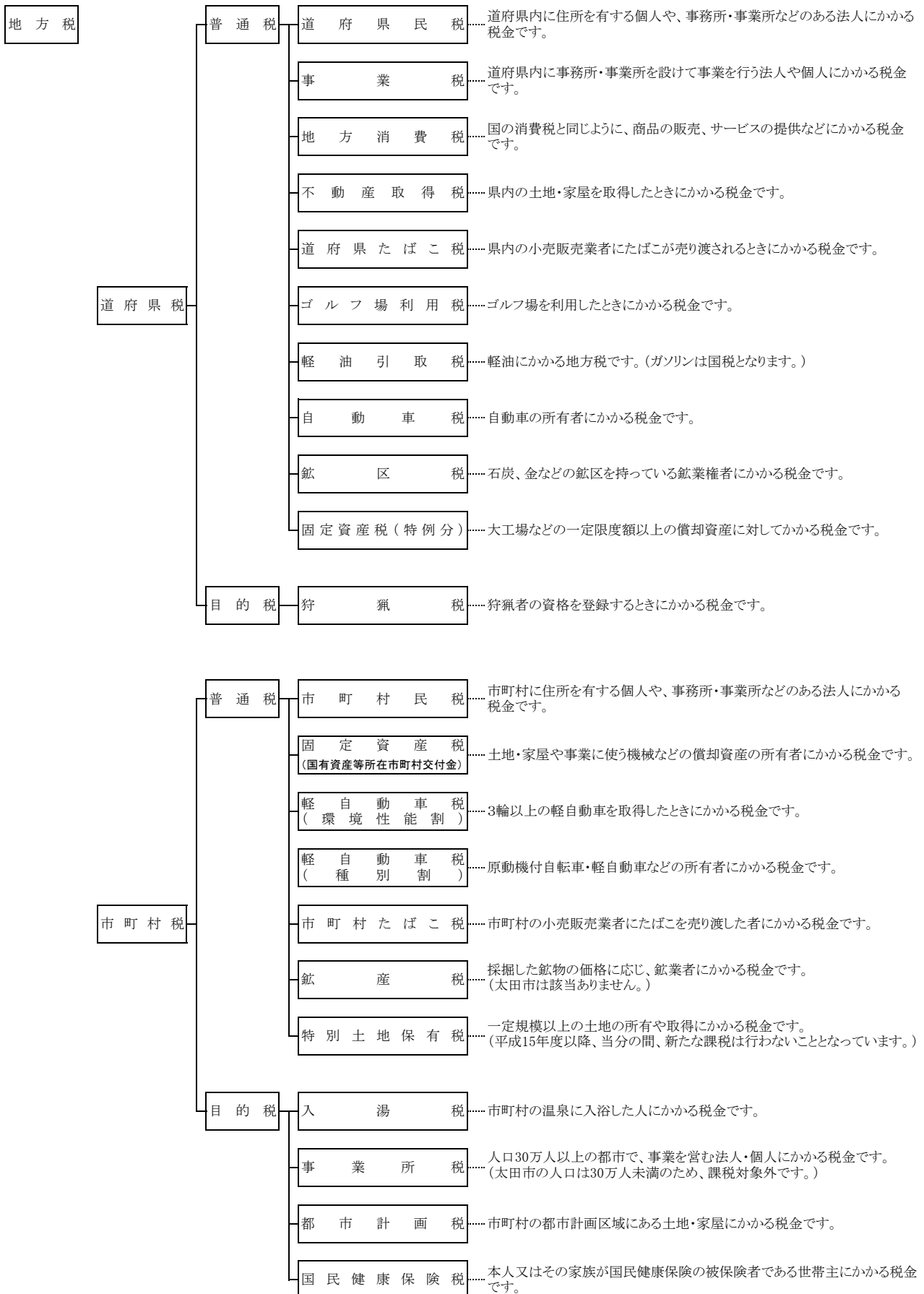
① 国 税



- (注) ・ 直接税:税金を納める人と実際に負担する人が同じ税金  
 ・ 間接税:税金を負担する人が直接県に納めるのではなく、負担する人以外の人の手を経て納める税金  
 ・ 普通税:納められた税金の使いみちを特定せず、広く皆さんのために使われる税金  
 ・ 目的税:税金の使いみちが特定されている税金

② 地方税

(令和4年7月1日現在)



### 3 財政と市税

#### (1) 一般会計予算額の構成 〔歳入〕当初予算

区分 款	令和3年度		令和4年度		比較 (ウ)=(イ)-(ア) (千円)	前年比 (%)
	(ア) (千円)	構成比 (%)	(イ) (千円)	構成比 (%)		
1 市 税	34,053,455	40.5	36,040,360	40.9	1,986,905	105.8
2 地 方 譲 与 税	758,546	0.9	764,005	0.9	5,459	100.7
3 利 子 割 交 付 金	30,000	0.0	30,000	0.0	0	100.0
4 配 当 割 交 付 金	130,000	0.2	130,000	0.1	0	100.0
5 株式等譲渡所得割交付金	100,000	0.1	100,000	0.1	0	100.0
6 法 人 事 業 税 交 付 金	920,000	1.1	770,000	0.9	△ 150,000	83.7
7 地 方 消 費 税 交 付 金	5,420,000	6.4	5,500,000	6.2	80,000	101.5
8 ゴルフ場利用税交付金	20,331	0.0	29,685	0.0	9,354	146.0
9 環 境 性 能 割 交 付 金	100,000	0.1	100,000	0.1	0	100.0
10 地 方 特 例 交 付 金	1,690,000	2.0	262,001	0.3	△ 1,427,999	15.5
11 地 方 交 付 税	1,510,000	1.8	1,720,000	2.0	210,000	113.9
12 交通安全対策特別交付金	40,000	0.1	40,000	0.0	0	100.0
13 分 担 金 及 び 負 担 金	1,002,945	1.2	978,448	1.1	△ 24,497	97.6
14 使用料及び手数料	1,546,416	1.8	1,551,208	1.8	4,792	100.3
15 国 庫 支 出 金	13,017,494	15.5	15,027,327	17.0	2,009,833	115.4
16 県 支 出 金	6,936,102	8.2	7,187,795	8.2	251,693	103.6
17 財 産 収 入	66,869	0.1	68,537	0.1	1,668	102.5
18 寄 附 金	70,603	0.1	1,201,803	1.4	1,131,200	1,702.2
19 繰 入 金	5,025,504	6.0	3,994,376	4.5	△ 1,031,128	79.5
20 繰 越 金	100,000	0.1	100,000	0.1	0	100.0
21 諸 収 入	4,658,735	5.5	3,989,555	4.5	△ 669,180	85.6
22 市 債	7,003,000	8.3	8,614,900	9.8	1,611,900	123.0
歳入合計	84,200,000	100.0	88,200,000	100.0	4,000,000	104.8

#### 〔歳出〕当初予算

区分 款	令和3年度		令和4年度		比較 (ウ)=(イ)-(ア) (千円)	前年比 (%)
	(ア) (千円)	構成比 (%)	(イ) (千円)	構成比 (%)		
1 議 会 費	452,645	0.5	478,820	0.5	26,175	105.8
2 総 務 費	8,639,419	10.3	9,274,644	10.5	635,225	107.4
3 民 生 費	34,655,850	41.2	35,702,440	40.5	1,046,590	103.0
4 衛 生 費	5,748,266	6.8	6,945,455	7.9	1,197,189	120.8
5 労 働 費	113,340	0.1	98,675	0.1	△ 14,665	87.1
6 農 林 水 産 業 費	1,482,635	1.8	1,489,312	1.7	6,677	100.5
7 商 工 費	3,709,475	4.4	3,069,282	3.5	△ 640,193	82.7
8 土 木 費	7,000,855	8.3	6,786,834	7.7	△ 214,021	96.9
9 消 防 費	4,030,240	4.8	4,025,744	4.6	△ 4,496	99.9
10 教 育 費	10,306,358	12.2	12,890,776	14.6	2,584,418	125.1
11 災 害 復 旧 費	1	0.0	1	0.0	0	100.0
12 公 債 費	7,958,916	9.5	7,335,144	8.3	△ 623,772	92.2
13 諸 支 出 金	2,000	0.0	2,873	0.0	873	143.7
14 予 備 費	100,000	0.1	100,000	0.1	0	100.0
歳出合計	84,200,000	100.0	88,200,000	100.0	4,000,000	104.8

## (2) 市税歳入予算額の構成

## 市 税 当 初 予 算

区 分	令和3年度		令和4年度		比較 (ウ) = (イ) - (ア) (千円)	前年比 (%)
	(ア) (千円)	構成比 (%)	(イ) (千円)	構成比 (%)		
1 市 民 税	13,650,848	40.1	13,869,444	38.5	218,596	101.6
(1) 個 人	11,717,096		11,618,006		△ 99,090	
現年度課税分						
均等割	398,034		398,101		67	
所得割	11,171,022		11,073,537		△ 97,485	
滞納繰越分	148,040		146,368		△ 1,672	
(2) 法 人	1,933,752		2,251,438		317,686	
現年度課税分						
均等割	889,992		877,742		△ 12,250	
法人税割	1,005,800		1,365,357		359,557	
滞納繰越分	37,960		8,339		△ 29,621	
2 固 定 資 産 税	16,649,814	48.9	18,269,903	50.7	1,620,089	109.7
(1) 純固定資産税	16,617,770		18,241,758		1,623,988	
現年度課税分						
土地	5,568,222		5,648,291		80,069	
家屋	6,626,328		7,535,157		908,829	
償却	4,259,318		4,899,134		639,816	
滞納繰越分	163,902		159,176		△ 4,726	
(2) 交付金及び納付金	32,044		28,145		△ 3,899	
国有資産等所在市町村交付金	32,044		28,145		△ 3,899	
3 軽自動車税	694,835	2.0	710,075	2.0	15,240	102.2
(1) 環境性能割	24,738		37,001		12,263	
現年度課税分	24,738		37,001		12,263	
(2) 種別割	670,097		673,074		2,977	
現年度課税分	660,510		663,331		2,821	
滞納繰越分	9,587		9,743		156	
4 市たばこ税	1,669,927	4.9	1,690,831	4.7	20,904	101.3
現年度課税分	1,669,927		1,690,831		20,904	
滞納繰越分	0		0		0	
5 入 湯 税	1,003	0.0	2,873	0.0	1,870	286.4
現年度課税分	1,003		2,873		1,870	
滞納繰越分	0		0		0	
6 都 市 計 画 税	1,387,028	4.1	1,497,234	4.1	110,206	107.9
現年度課税分	1,373,848		1,484,464		110,616	
滞納繰越分	13,180		12,770		△ 410	
合 計	33,680,786		35,703,964		2,023,178	
滞納繰越分	372,669		336,396		△ 36,273	
計	34,053,455	100.0	36,040,360	100.0	1,986,905	105.8

## (3) 一般会計決算額の構成

〔歳入〕

款	区 分	令和2年度		令和3年度		比 較 (ウ)=(イ)-(ア) (千円)	前年比 (%)
		(ア) (千円)	構成比 (%)	(イ) (千円)	構成比 (%)		
1	市 税	38,040,721	34.0	37,265,223	40.2	△ 775,498	98.0
2	地 方 譲 与 税	771,120	0.7	782,880	0.8	11,760	101.5
3	利 子 割 交 付 金	29,085	0.0	23,899	0.0	△ 5,186	82.2
4	配 当 割 交 付 金	125,101	0.1	193,070	0.2	67,969	154.3
5	株式等譲渡所得割交付金	152,673	0.1	213,577	0.2	60,904	139.9
6	法 人 事 業 税 交 付 金	652,394	0.6	797,853	0.9	145,459	122.3
7	地 方 消 費 税 交 付 金	5,134,006	4.6	5,611,764	6.1	477,758	109.3
8	ゴルフ場利用税交付金	28,062	0.0	30,374	0.0	2,312	108.2
9	環 境 性 能 割 交 付 金	72,821	0.1	84,629	0.1	11,808	116.2
10	地 方 特 例 交 付 金	307,510	0.3	953,535	1.0	646,025	310.1
11	地 方 交 付 税	1,365,344	1.2	2,711,256	2.9	1,345,912	198.6
12	交通安全対策特別交付金	48,271	0.1	45,952	0.0	△ 2,319	95.2
13	分 担 金 及 び 負 担 金	998,999	0.9	983,755	1.1	△ 15,244	98.5
14	使 用 料 及 び 手 数 料	1,862,782	1.7	1,597,320	1.7	△ 265,462	85.7
15	国 庫 支 出 金	38,767,152	34.6	21,213,466	22.9	△ 17,553,686	54.7
16	県 支 出 金	6,652,774	5.9	7,023,171	7.6	370,397	105.6
17	財 産 収 入	395,759	0.4	271,012	0.3	△ 124,747	68.5
18	寄 附 金	270,216	0.2	1,753,229	1.9	1,483,013	648.8
19	繰 入 金	2,766,735	2.5	574,137	0.6	△ 2,192,598	20.8
20	繰 越 金	838,482	0.7	1,093,929	1.2	255,447	130.5
21	諸 収 入	5,294,679	4.7	3,616,319	3.9	△ 1,678,360	68.3
22	市 債	7,370,431	6.6	5,857,026	6.3	△ 1,513,405	79.5
歳 入 合 計		111,945,117	100.0	92,697,376	100.0	△ 19,247,741	82.8

〔歳出〕

款	区 分	令和2年度		令和3年度		比 較 (ウ)=(イ)-(ア) (千円)	前年比 (%)
		(ア) (千円)	構成比 (%)	(イ) (千円)	構成比 (%)		
1	議 会 費	438,874	0.4	433,306	0.5	△ 5,568	98.7
2	総 務 費	30,768,466	28.3	8,807,026	9.9	△ 21,961,440	28.6
3	民 生 費	33,730,266	31.0	39,548,042	44.5	5,817,776	117.2
4	衛 生 費	6,577,030	6.0	7,059,029	7.9	481,999	107.3
5	労 働 費	99,070	0.1	96,674	0.1	△ 2,396	97.6
6	農 林 水 産 業 費	1,263,300	1.2	1,460,636	1.6	197,336	115.6
7	商 工 費	4,819,429	4.4	2,627,095	3.0	△ 2,192,334	54.5
8	土 木 費	6,454,098	5.9	7,048,378	7.9	594,280	109.2
9	消 防 費	3,547,772	3.3	3,890,399	4.4	342,627	109.7
10	教 育 費	13,232,600	12.1	10,063,940	11.3	△ 3,168,660	76.1
11	災 害 復 旧 費	0	0.0	0	0.0	0	0.0
12	公 債 費	7,919,560	7.3	7,897,957	8.9	△ 21,603	99.7
13	諸 支 出 金	724	0.0	384	0.0	△ 340	53.0
歳 出 合 計		108,851,189	100.0	88,932,866	100.0	△ 19,918,323	81.7

## (4) 年度別市税収入状況集計表(一般会計)

(単位:円、%)

年度	区分	調定済額	収入済額	不納欠損額	収入未済額	収納率
		(円)	(円)	(円)	(円)	(%)
令和元年度	現年度分	39,793,630,078	39,260,384,997	140,654	533,104,427	98.66
	繰越分	2,243,974,648	460,952,280	328,032,265	1,454,990,103	20.54
	計	42,037,604,726	39,721,337,277	328,172,919	1,988,094,530	94.49
令和2年度	現年度分	38,159,618,754	37,578,670,778	256,522	580,691,454	98.48
	繰越分	1,985,801,260	462,050,063	267,687,405	1,256,063,792	23.27
	計	40,145,420,014	38,040,720,841	267,943,927	1,836,755,246	94.76
令和3年度	現年度分	37,106,295,957	36,694,512,576	683,534	411,099,847	98.87
	繰越分	1,978,503,192	570,710,028	267,982,034	1,139,811,130	28.77
	計	39,084,799,149	37,265,222,604	268,665,568	1,550,910,977	95.32

## (5) 市税総額に関する調(一般会計)

年度	歳入総額		市税総額		市税決算額に対する		
	当初予算 (千円)	決算 (千円)	当初予算 (千円)	決算 (千円)	1人当たり (円)	1世帯当り (円)	増減率 (%)
令和元年度	79,750,000	79,433,466	39,710,946	39,721,337	176,983	403,931	93.9
令和2年度	84,660,000	111,945,117	37,369,511	38,040,721	170,241	384,739	95.8
令和3年度	84,200,000	92,697,377	34,053,455	37,265,223	167,339	374,254	98.0

(6) 証明に関する調

区分	手数料 (円)	令和元年度		令和2年度			令和3年度			備考	
		件数 (件)	金額 (円)	件数 (件)	金額 (円)	前年比 (件数比) (%)	件数 (件)	金額 (円)	前年比 (件数比) (%)		
市民税	所得証明 (所得・課税証明)	300	24,246	7,273,800	22,050	6,615,000	90.9	25,307	7,592,100	114.8	
	課税証明	300	1,076	322,800	1,272	381,600	118.2	1,234	370,200	97.0	
	非課税証明	300	3,212	963,600	2,619	785,700	81.5	2,708	812,400	103.4	
	所在証明	300	371	111,300	323	96,900	87.1	315	94,500	97.5	
	営業証明	300	38	11,400	131	39,300	344.7	137	41,100	104.6	
	開・廃業届出済証明	300	0	0	3	900	—	2	600	66.7	
	その他	300	5	1,500	6	1,800	120.0	3	900	50.0	
	小計		28,948	8,684,400	26,404	7,921,200	91.2	29,706	8,911,800	112.5	
資産税	固定資産評価証明	※1 300	3,345	1,639,410	3,316	1,614,760	99.1	3,201	1,566,480	96.5	※1 土地1筆/家屋 1筆各300円 1棟 追加ごとに30円 追加
	固定資産公課証明	※1 300	1,658	681,870	1,531	638,550	92.3	1,809	746,640	118.2	
	固定資産評価額通知書	無料	4,207	0	4,237	0	100.7	4,326	0	102.1	
	無資産証明	300	710	213,000	697	209,100	98.2	762	228,600	109.3	
	土地・家屋所有証明	※1 300	190	73,740	96	43,390	50.5	114	43,620	118.8	
	住宅用家屋証明	1,300	1,199	1,558,700	1,094	1,422,200	91.2	1,116	1,450,800	102.0	
	地籍図写し	300	925	277,500	880	264,000	95.1	766	229,800	87.0	
	名寄帳写し	※2 300	845	253,500	861	259,500	101.9	852	257,400	99.0	
	固定資産税税額計算書	無料	1,253	0	1,151	0	91.9	1,109	0	96.4	
	(土地・家屋)課税台帳証	300	60	18,000	12	3,600	20.0	27	8,100	225.0	
	その他		194	56,700	224	64,500	115.5	202	57,900	90.2	
小計		14,586	4,772,420	14,099	4,519,600	96.7	14,284	4,589,340	101.3		
収納	納税諸証明	300	8,314	2,494,200	7,563	2,268,900	91.0	8,375	2,512,500	110.7	
	小計		8,314	2,494,200	7,563	2,268,900	91.0	8,375	2,512,500	110.7	
合計			51,848	15,951,020	48,066	14,709,700	92.7	52,365	16,013,640	108.9	