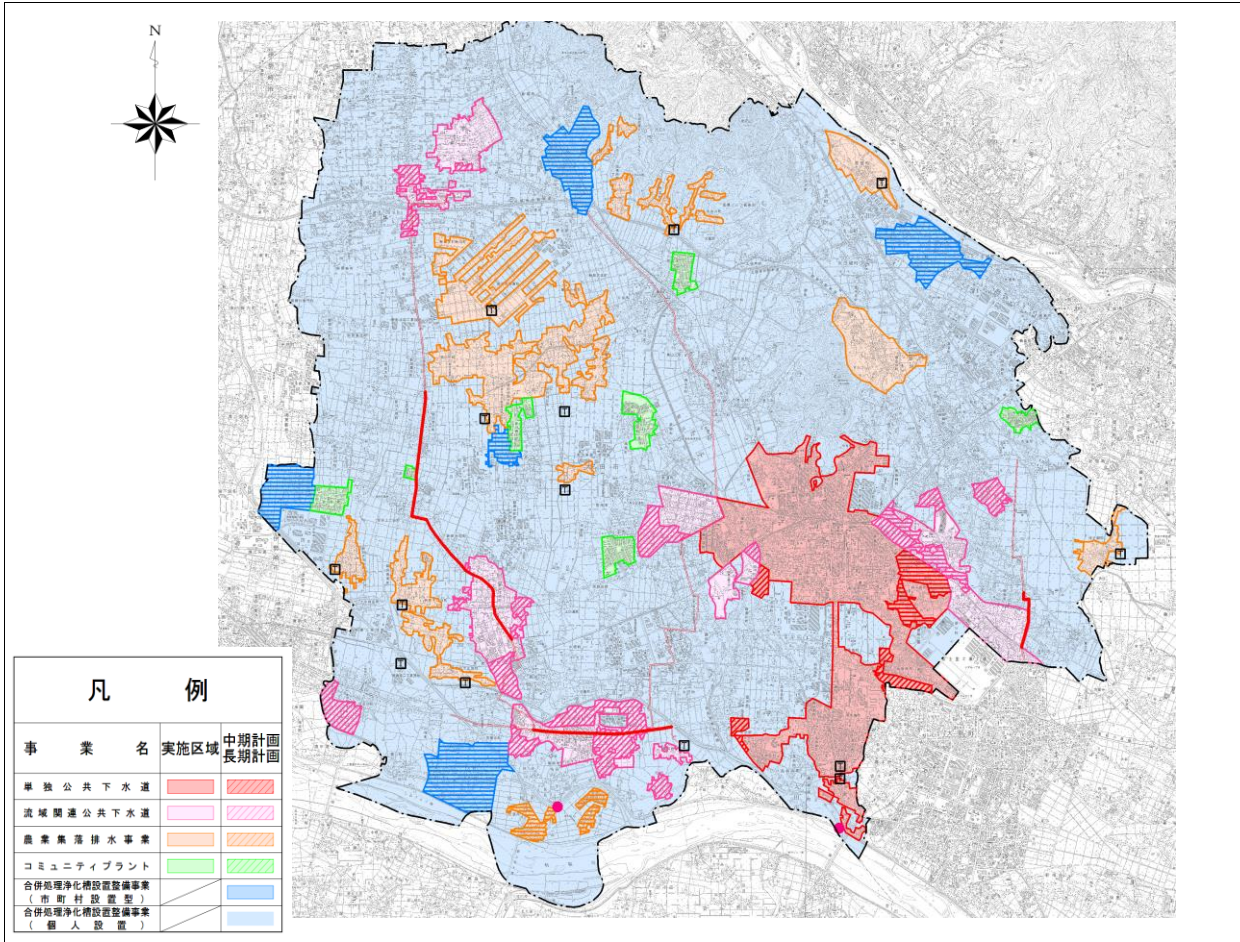


整備区域図



整備計画

①整備スケジュール

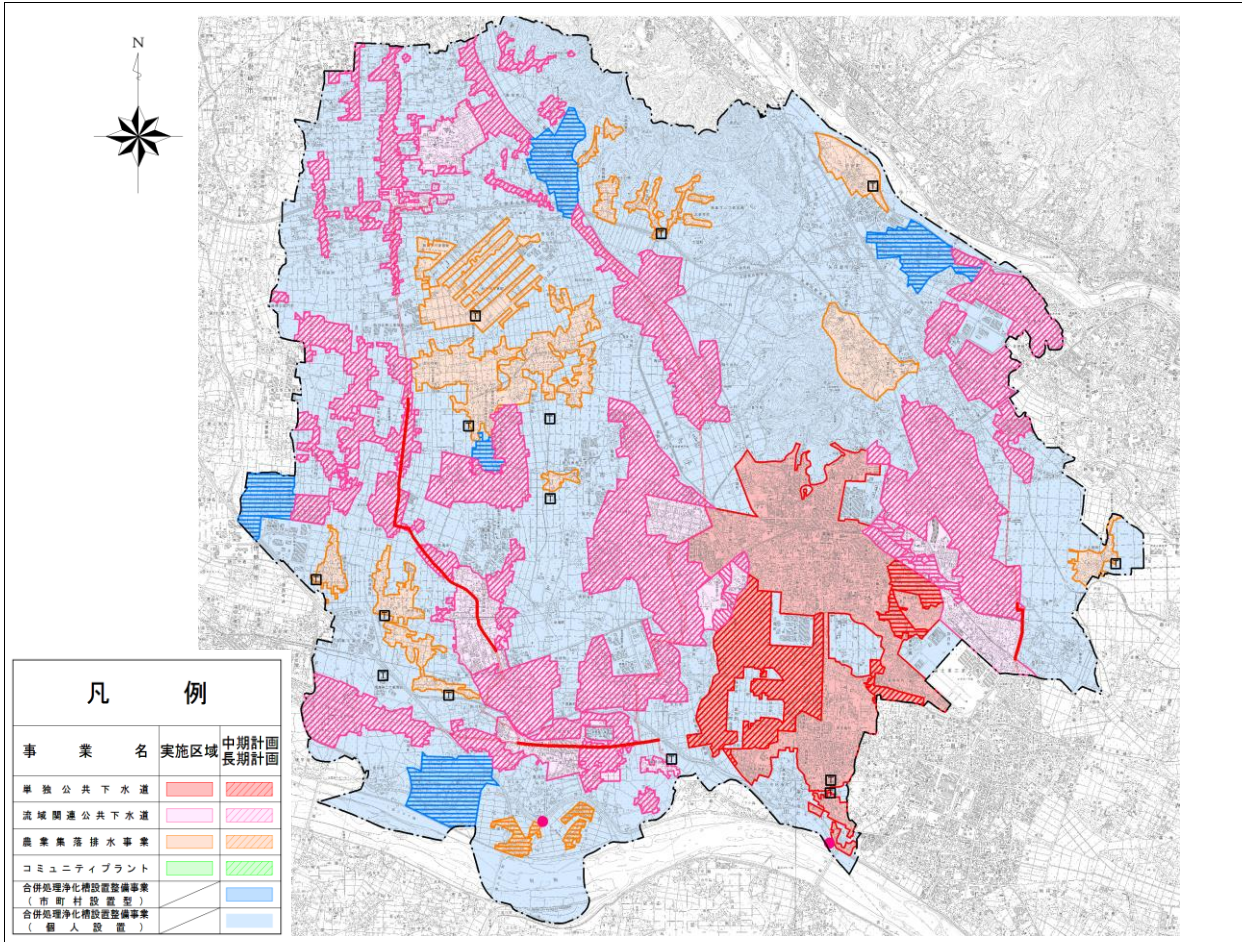
計画区分	事業	事業内容	1	2	3	4	5	6	7	8	9	10
			平成25年	平成26年	平成27年	平成28年	平成29年	平成30年	平成31年	平成32年	平成33年	平成34年
施設整備	下水道	未整備地域の整備	[Red line]									
	農業排		[Orange line]									
	浄化槽	浄化槽市町村整備推進事業 浄化槽設置整備事業	[Blue line]									
実行メニュー (早期概成)	共通	期間短縮手法による整備の実施	[Yellow line]									
		転換補助制度の推進	[Yellow line]									

②目標値、目標指標

アクションプラン(平成34年)

整備手法	項目	全体	公共下水道	集落排水 施設	浄化槽		その他	早期概成手法	備考 (早期概成手法の内容)
					個人 設置型	市町村 設置型			
整備手法	整備人口(人)	179,212	84,038	13,514	65,203	2,509	13,948	期間短縮手法による整備の実施	広報紙等による、普及・啓発の推進
	整備面積(集合処理分)(ha)	3,496	2,290	1,022	-	-	184		
目標値	汚水処理人口普及率(%)	92%	50%	100%	81%		100%		
概算 事業費	総建設事業費(百万円)	71,639	71,165	-		474	-		
	年間維持管理費(百万円/年)	950	617	119		93	121		
整備人口1人当たりの建設費用(千円/人)			846	847		188			
実施メニュー	期間短縮手法による整備の実施		○						
	転換補助制度の推進				○	○			

整備区域図



整備計画

①長期的な整備・運営管理内容

課題1	下水道計画区域における未整備地域の整備が急がれている。
課題2	下水道計画区域以外の合併処理浄化槽設置を推進する。
課題3	耐用年数を迎えるコミュニティプラント施設等を順次下水道へ接続・統合し、維持管理経費の縮減を図る。

②スケジュール

計画区分	事業	事業内容	15	20	25	30
			平成39	平成44	平成59	平成64
実行メニュー (運営管理)	共通	未整備地域の整備				
		合併処理浄化槽設置の推進				
		コミブラ等の下水道への接続・統合				

③目標値、目標指標

長期的な整備・運営管理

整備手法	項目	全体	公共下水道	集落排水施設	浄化槽		その他
					個人設置型	市町村設置型	
整備手法	整備人口(人)	205,989	167,487	17,031	16,399	5,072	0
	整備面積(集合処理分)(ha)	6,803	5,781	1,022	-	-	0
ベンチマーク (指標)	下水道普及率		100%				
	合併処理浄化槽設置率					100%	
	経営健全度						
概算 事業費	総建設事業費(百万円)	172,559	164,601	-	-	7,958	-
	年間維持管理費(百万円/年)	1,547	1,257	119		171	-
実施メニュー	未整備地域の整備		○				
	合併処理浄化槽設置の推進				○	○	
	コミブラ等の下水道への接続・統合						○