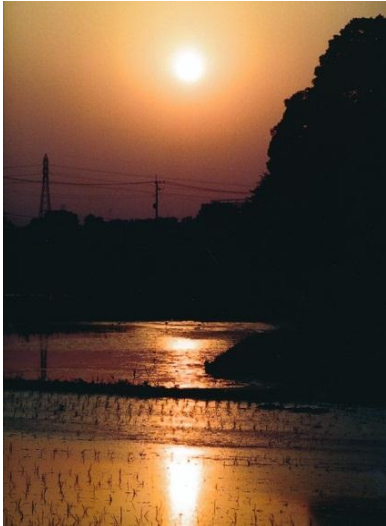


「第5回お気に入りの景観発表会」応募作品



1 なつめの里から見た冬の夕日(マップNo.1)
このとき 12月上旬
ここから なつめの里付近の田園(藪塚町)
この景色 田んぼに映る夕日
出品者 須藤 幸雄 さん



2 菅塩沼の映り込み(マップNo.2)
このとき 4月
ここから 菅塩沼(菅塩町)
この景色 湖面に浮かぶ桜の花びらと映り込む鉄塔
出品者 吉田 勉 さん



3 謳歌(マップNo.2)
このとき 4月
ここから 菅塩沼(菅塩町)
この景色 桜
出品者 小保方 紀久 さん



4 春爛漫(マップNo.3)
このとき 3月下旬
ここから 北部運動公園(上強戸町)
この景色 春霞の中に咲く桜の花
出品者 町田 清 さん



5 馬車が城に向かう(マップNo.3)
このとき 1月上旬
ここから 北部運動公園(上強戸町)
この景色 イルミネーション
出品者 清水 栄三 さん



6 月も参加す(マップNo.3)
このとき 11月
ここから 北部運動公園(上強戸町)
この景色 イルミネーション
出品者 松浦 正幸 さん

「第5回お気に入りの景観発表会」応募作品



7 夕闇せまる(マップNo.3)

このとき 11月
ここから 北部運動公園(上強戸町)
この景色 イルミネーション
出品者 松浦 正幸 さん



8 芝桜(マップNo.3)

このとき 5月上旬
ここから 北部運動公園(上強戸町)
この景色 芝桜
出品者 長澤 日出男 さん



9 イルミネーション(マップNo.3)

このとき 12月上旬
ここから 北部運動公園(上強戸町)
この景色 イルミネーション
出品者 長澤 日出男 さん



10 イルミネーションの輝き(マップNo.3)

このとき 12月上旬
ここから 北部運動公園(上強戸町)
この景色 イルミネーションと太田市の夜景
出品者 植竹 繁 さん



11 ふたり(マップNo.3)

このとき 2月
ここから 北部運動公園(上強戸町)
この景色 雪景色の中の夕暮れ
出品者 茂木 柚伽 さん



12 光のプロムナード(マップNo.3)

このとき 11月
ここから 北部運動公園(上強戸町)
この景色 イルミネーション
出品者 齋藤 保 さん

「第5回お気に入りの景観発表会」応募作品



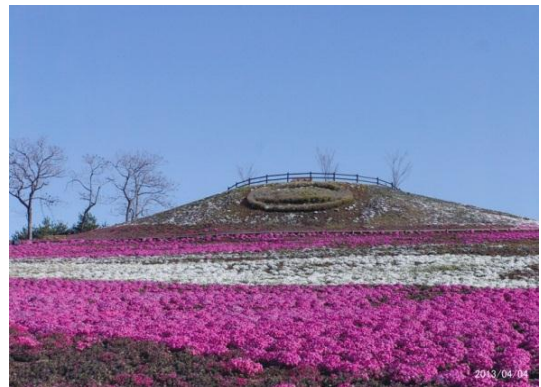
13 花の公園(マップNo.3)
このとき 4月上旬
ここから 北部運動公園(上強戸町)
この景色 芝桜を散策する人たち
出品者 石川 勝久 さん



14 春の公園(マップNo.3)
このとき 3月下旬
ここから 北部運動公園(上強戸町)
この景色 満開の桜
出品者 石川 勝久 さん



15 オンリーユー(マップNo.3)
このとき 1月上旬
ここから 北部運動公園(上強戸町)
この景色 イルミネーション
出品者 粕川 康弘 さん



16 太田市芝桜(マップNo.3)
このとき 4月
ここから 北部運動公園(上強戸町)
この景色 芝桜
出品者 森川 道雄 さん



17 春(マップNo.3)
このとき 4月
ここから 北部運動公園(上強戸町)
この景色 桜
出品者 森川 道雄 さん



18 鶴生田の桜(マップNo.4)
このとき 4月
ここから 鶴生田の八瀬川(鶴生田町)
この景色 桜並木
出品者 森川 道雄 さん



19 鶴生田の桜(マップNo.4)
このとき 4月
ここから 鶴生田の八瀬川(鶴生田町)
この景色 桜並木
出品者 森川 道雄 さん



20 競演(マップNo.5)
このとき 1月下旬
ここから 寺山古墳(強戸町)
この景色 北部運動公園と夜空
出品者 田崎 義孝 さん



21 梅雨どきの花(マップNo.6)
このとき 7月上旬
ここから かたくりの里公園(丸山町)
この景色 アジサイ
出品者 町田 清 さん



22 春の訪れ(マップNo.6)
このとき 3月
ここから かたくりの里公園(丸山町)
この景色 かたくりの群生
出品者 齋藤 保 さん



23 冬晴れの山並み(マップNo.7)
このとき 2月
ここから 丸山町
この景色 山並み
出品者 茂木 柚伽 さん



24 丸山盆市(抽選会風景)(マップNo.7)
このとき 8月
ここから 十一屋前(丸山町)
この景色 祭りの抽選会風景
出品者 藪田 富美雄 さん

「第5回お気に入りの景観発表会」応募作品



25 丸山盆市(チンドン屋)(マップNo.7)

このとき 8月
ここから 十一屋前(丸山町)
この景色 チンドン屋の演目
出品者 蘭田 富美雄 さん



26 丸山盆市(若者の踊り)(マップNo.7)

このとき 8月
ここから 十一屋前(丸山町)
この景色 若者の元気な踊り
出品者 蘭田 富美雄 さん



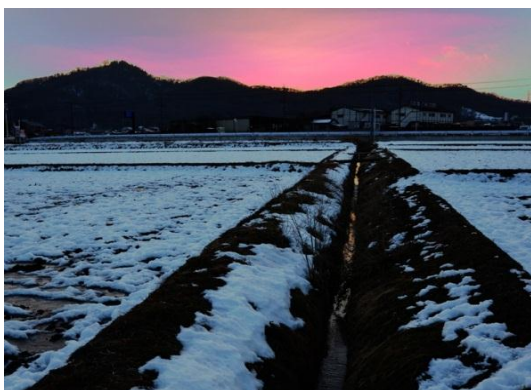
27 雪の農道(マップNo.8)

このとき 2月上旬
ここから 東今泉町
この景色 雪景色の金山
出品者 山口 博志 さん



28 雪上がりの朝(マップNo.9)

このとき 2月
ここから 富若町
この景色 雪の積もった田園と金山
出品者 遠藤 勝也 さん



29 たそがれ時(マップNo.9)

このとき 2月上旬
ここから 富若町
この景色 たそがれ時の金山と雪の積もった田園風景
出品者 遠藤 勝也 さん



30 門前風景(マップNo.10)

このとき 9月
ここから 恵林寺(矢場町)
この景色 山門と彼岸花
出品者 清水 幹雄 さん

書面応募
(10ページ参照)



31 金山から望む風景(マップNo.11)

このとき 11月
ここから 金山山頂(金山町)
この景色 金山から望む山々の風景と太田市の街並み
出品者 田所 義昭 さん

32 若田さ〜ん!!(マップNo.11)

このとき 12月下旬
ここから 金山モータープール(金山町)
この景色 強戸の夜景とISS(国際宇宙ステーション)
出品者 田崎 義孝 さん



33 雪の中の金龍寺(マップNo.12)

このとき 2月上旬
ここから 金龍寺境内(金山町)
この景色 雪の中の金龍寺
出品者 植竹 繁 さん



34 赫松薫風に映える(マップNo.12)

このとき 5月
ここから 金龍寺付近(金山町)
この景色 松林
出品者 小保方 紀久 さん



35 菊花大会(マップNo.13)

このとき 11月上旬
ここから 大光院境内(金山町)
この景色 色鮮やかな銀杏と菊花の色彩
出品者 町田 清 さん



36 雪の中の大光院(マップNo.13)

このとき 2月上旬
ここから 大光院境内(金山町)
この景色 雪の中の大光院
出品者 植竹 繁 さん

「第5回お気に入りの景観発表会」応募作品



37 しんしんと…(マップNo.13)

このとき 2月
ここから 大光院境内(金山町)
この景色 門前方向の雪景色
出品者 田崎 義孝 さん



38 雪の中の高山神社(マップNo.14)

このとき 2月上旬
ここから 高山神社境内(金山町)
この景色 雪の中の高山神社
出品者 植竹 繁 さん



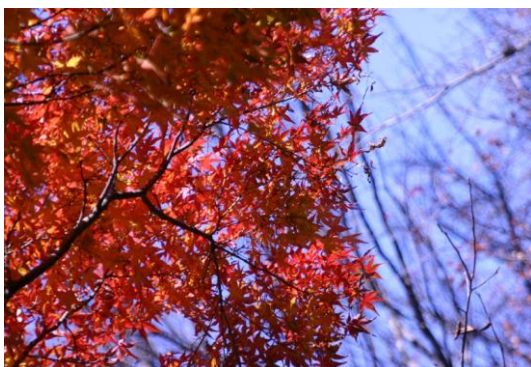
39 秋朝光彩(マップNo.15)

このとき 10月
ここから 鳥山下町
この景色 逆光に映える稲の彩
出品者 吉田 勉 さん



40 秋の訪れ(マップNo.16)

このとき 9月
ここから 常楽寺(上田島町)
この景色 山門と彼岸花
出品者 田所 義昭 さん



41 最期のよそおい(マップNo.16)

このとき 12月
ここから 常楽寺境内(上田島町)
この景色 最後に残ったもみじの葉
出品者 本城 亮俊 さん



42 赤花、白花の競演(マップNo.16)

このとき 9月
ここから 常楽寺境内(上田島町)
この景色 水鉢のたもとで競演する赤と白の彼岸花
出品者 本城 亮俊 さん

「第5回お気に入りの景観発表会」応募作品



43 花にさそわれて(マップNo.16)

このとき 9月
ここから 常楽寺境内(上田島町)
この景色 通路に沿って真紅にそめる彼岸花
出品者 本城 亮俊 さん



44 秋のよそおい(マップNo.16)

このとき 11月
ここから 常楽寺境内(上田島町)
この景色 光を受け輝く葉と落葉
出品者 本城 亮俊 さん



45 冬の木崎駅(マップNo.17)

このとき 2月上旬
ここから 東武伊勢崎線木崎駅
この景色 駅舎
出品者 齋藤 邦夫 さん



46 こんじきの宴(マップNo.18)

このとき 11月
ここから 長楽寺(世良田町)
この景色 イチョウと太鼓門
出品者 小保方 紀久 さん



47 大輪あでやか(マップNo.19)

このとき 4月下旬
ここから 大慶寺(新田大根町)
この景色 ぼたん咲く大慶寺
出品者 高山 勉 さん



48 憧憬(マップNo.20)

このとき 1月
ここから 矢太神水源(新田大根町)
この景色 矢太神水源と見学に訪れる子供たち
出品者 小保方 紀久 さん



49 祈り(マップNo.21)

このとき 2月上旬
ここから 生品神社(新田市野井町)
この景色 雪中の新田義貞像
出品者 粕川 康弘 さん



50 春終宴(マップNo.22)

このとき 4月上旬
ここから 松尾神社(新田小金井町)
この景色 一面に散らばった桜
出品者 高山 勉 さん



51 待望(マップNo.23)

このとき 3月中旬
ここから 烏山上町
この景色 残雪の赤城山とレンゲ畑
出品者 粕川 康弘 さん



52 黎明(マップNo.24)

このとき 11月
ここから 新田天良町
この景色 ニツ山古墳1号墳
出品者 小保方 紀久 さん

お気に入りの景観マップ

