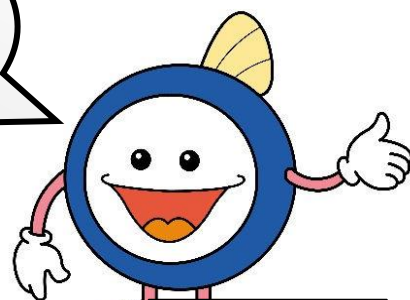


令和3年11月

下水道使用料の 適正化について



ねえ、おおたん
太田市の下水道使用料
について教えて



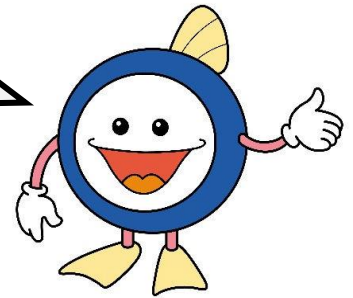
下水道のマスコット
キャラクター
スイスイ

いいよ。どんなこと？
スイスイ君



©太田市

まずは、太田市の下水道事業はどういった取り組みをしているの？



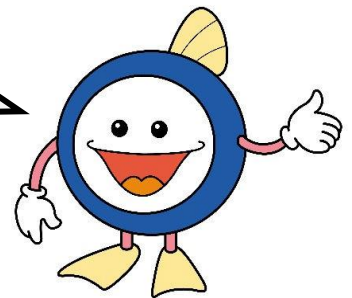
太田市では

- ①公共下水道、
- ②住宅団地汚水処理
- ③農業集落排水
- ④戸別浄化槽

の4つの事業に分けて取り組んでいるよ



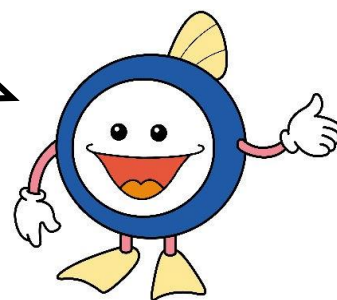
どのくらいの人
が利用しているの？



太田市民の約6割
の人が利用してい
るんだよ。



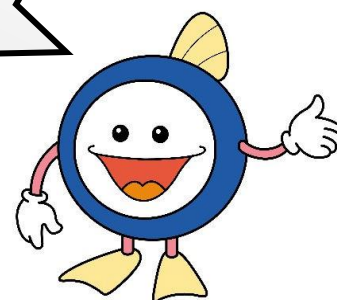
残りの約4割の人はどのようにしているの？



下水道を利用していない場合は、汲み取りか浄化槽（単独or合併）を利用しているよ。



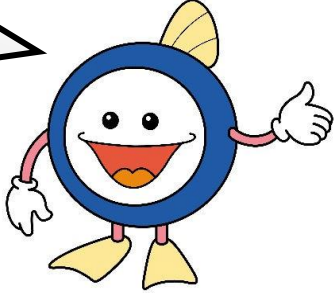
太田市民全員が使っているわけではないんだね。



うん。そうなんだ。



太田市では汚い水をきれいな水にするためにどのくらいのお金がかかっているの？



1^mあたりの汚い水をきれいな水にするのには、249円かかっているんだ。

※税抜です。

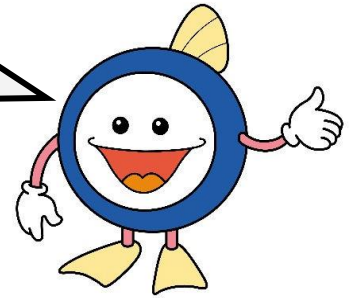
維持管理費	資本費
126円	123円

249円



大きく分けると「維持管理費」と「資本費」に分けることができ、維持管理費は、下水道管を直したり、汚水を処理する機械を正常に運転したりする経費などで、資本費は下水道管や処理場を造った時の借金の返済に使われるものだよ。

この249円は、下水道を利用している人たちだけで負担しているの？



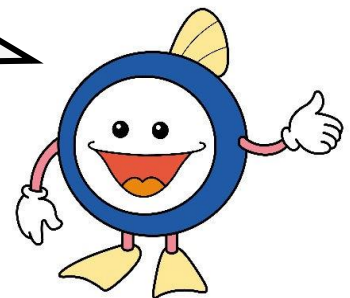
国からの指針により
下水道の利用者から負担してもらう適正な価格は150円とすることになっていて、太田市の場合は令和2年度決算で153円となっているよ。



だから、太田市では下水道を利用している人からは153円をもらうことになるよ。



249円と153円の差額の96円はどうしているの？



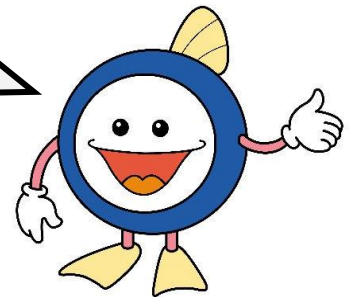


総務省からの指針に基づき、一般会計からの負担金としてもらっているよ。

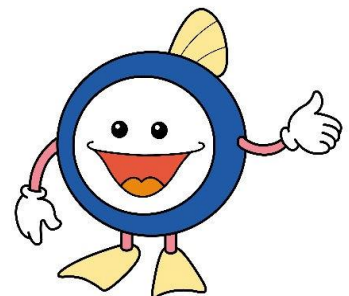
※一般会計というのは市民の皆さんの税金(市民税等)を使って事業を行う会計で、道路の管理・ゴミ処理・教育・医療・福祉等、市民の皆さん全員が利用することに使われるものだよ。



利用者の負担が著しく大きくなならないように、ルールに基づいて税金から負担しているんだね。



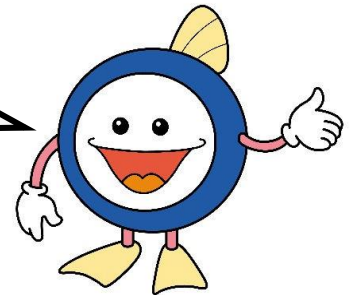
では、太田市の下水道使用料は153円/m³なの？





太田市の下水道使用料は **101円/m³** となっているよ。

153円と101円との差額は
はどうしているの？



差額は、補助金という形で一般会計からもらっているよ。

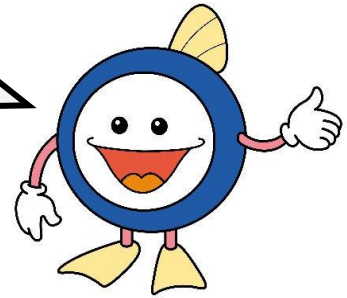


101円	52円	96円
下水道使用料	一般会計補助金	一般会計負担金
使用料対象経費		
←————— 249円 —————→		

太田市では一般会計からの補助金を入れることで、さらに下水道の利用者の負担を減らしているんだよ。



利用者の負担を軽減するために使っているならいいことだよね？



うん。でも最初の方で触れた通り、太田市では下水道を利用している人は6割程度で、太田市民全員が利用しているわけではないんだ。

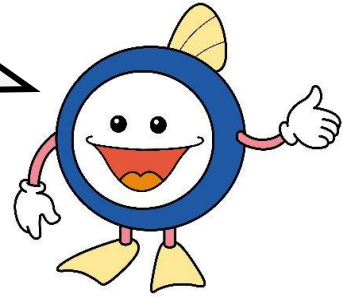


また、下水道事業は一般会計とは別で、公営企業会計という仕組みを取っていて、税金の投入は認められている（一般会計負担金）ものの、「企業」として独立採算制が求められているんだ。



だから、この穴埋めで使われている補助金が、税金の使われ方として適正なのかどうか問われているんだ。

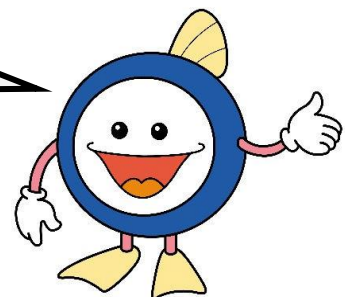
差額の穴埋め分（52円）の
解消について、今まで話し合
いはしてきたの？



今まで、平成27年度と令和元年度
に使用料の改定について検討をした
んだけど、消費税増税等の影響を考
慮する等して、改定は見送ってきた
んだ。



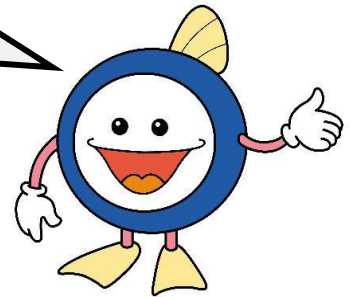
今後はどうしていくの？



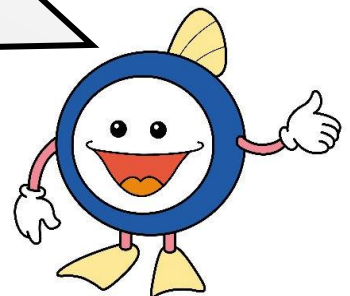


令和3年10月に下水道事業審議会というものを作って、有識者・区長さん・民生委員さん・下水道を利用している方々を集めて、適正な使用料についての議論をすることになったよ。

下水道使用料の改定の可能性もあるということだね



ところで、使用料の適正化も大事だけど、経費の削減への取組も大事だと思うんだ。太田市として取り組んでいることはあるの？





まずは、業務の見直し（処理場の管理の民間委託・整備計画の見直し等）を行いながら、職員の人数を減らしてきているよ。

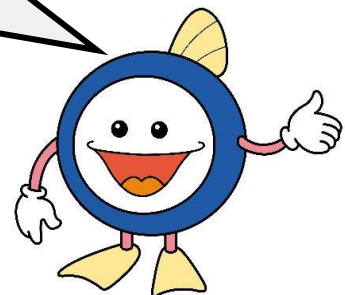
H20	41人
H25	30人
R2	21人



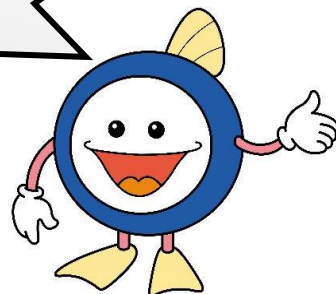
また、老朽化した施設を直したり、建て替えたりするとお金がかかるから、一緒にできるところは統合をしているよ。

やすらぎ団地→公共下水道へ統合
いずみ団地、宝町団地も公共下水道へ統合する予定だよ。

なるほど、様々な取り組みを行っているんだね。



今日は色々教えてくれてありがとう。
下水道使用料について、理解が
できたよ。



こちらこそどうもありがとう。
また何か聞きたいことがあったら、
太田市下水道課まで連絡をしてね。



【連絡先】

太田市都市政策部下水道課

管理係

0 2 7 6 - 4 7 - 1 9 4 9