



ピックアップ!

② 付与率10%  
OTACOでお得にお買い物

⑦ 特集  
生活習慣を見つめ直して

## 太田市で 働きませんか!?



### 職員採用試験



2ページへ続く

### こんにちは 市長です

太田駅前には「桐生大学」というのはしゃれになりません。4月下旬、駅前に桐生大学キャンパスを新設する基本協定を結び記者会見をしました。「太田駅前の大学に桐生っていうのはおかしくない？」という意見もありそうなので、理事長さんは気にしていました。「変えることもありです」と言っていました。個人的にはあまり気にしていません。都心にあった大学が八王子市など郊外に移転した時期がありました。大学名は変えていません。東京電機大学が北千住駅前に引っ越してきました。いいですね、駅前は。まちに活気を与えてくれます。おおよそ46年前、南口に大規模店ユニバーサルが来りました。いっぺんに、太田が「おまち」になったような気がしました。今はドン・キホーテが入っています。再開発をしたいという提案は幾度かありました。「それはいいですね」とどれも協力姿勢をみせてきました。いろいろなあつて難しいものです。具体化するまでにはなりません。再開発事業を東京では各所で行っています。渋谷、品川、大崎などの駅前が毎年大きく変貌しています。群馬県では高崎駅前ですね。太田も南口のマンションや市役所北の桐生信用金庫などは、太田市が初めて取り組んだ再開発事業です。久しぶりに太田を訪れる人は皆さんびっくりします。北口の美術館・図書館に続き、南口は「桐生大学」です。駅周辺に若者たちが動きます。いやが応でも南一番街をはじめ、駅周辺は変わっていきますよ。▼関東学園大学、群馬大学、その他専門学校、そして桐生大学。みんなが頑張ってくれたら…。太田は夢が膨らみます。

(4/28記)





表紙の続き



市役所の  
仕事って?

## 太田市で一緒に働きませんか!?

### 職員採用試験

5月15日(月)～申し込み開始

**受験資格** 平成5年4月2日以降生まれの大学・大学院卒業者(卒業見込みを含む)で、日本国籍を有する人

**募集・採用予定人数** 一般=15人程度 建築=1人 機械=1人  
土木=1人 保健=1人

**試験日・科目**

- 第1次 6月18日(日)=教養、専門(建築・機械・土木・保健)、小論文
- 第2次 7月中旬=人物(ディベート方式の集団面接)、適性検査
- 第3次 8月中旬=人物(面接)
- 第4次 9月下旬=人物(面接)



障がい者や短大・高校卒業者(卒業見込みを含む)、消防職員の採用試験は改めて広報おおたなどでお知らせします。

**申し込み** 郵送=5月30日(火)まで(消印有効)

持参(本人)=6月1日(休)まで(土・日曜日を除く午前9時～午後5時)

**試験案内・申込書配布場所** 人事課(市役所10階)、お仕事相談パーク  
おおた(同2階)、総合案内(同1階)、市HP

※詳しくは試験案内を確認ください。



市HP

**求める人材**

- 強い使命感を持っている
- チャレンジ精神を持っている
- 太田を愛する気持ちを持っている

たくさんの応募  
待ってます



人事課 ☎0276-47-1810

## 付与率10% OTACOでお得にお買い物

### OTACO普及キャンペーン

キャンペーン期間中にOTACOスマートフォンアプリまたはOTACO磁気カードを使ったチャージ購入に対して、キャンペーンポイントを付与します。

**実施期間** 6月1日(休)～8月31日(休)

※予算に達し次第終了します。

**付与率** 10%

**付与上限** 期間中1人2000ポイントまで(購入上限2万円)

※付与ポイントの有効期限は令和6年2月29日です。

**対象** OTACOアプリ・磁気カードの会員



アプリの  
インストール方法



詳しいチャージ  
購入方法

産業政策課 ☎0276-47-1834

### 5月 利用者向け説明会を開催します

キャンペーンの開始前に、新たに太田市デジタル金券(OTACO)の利用を検討している人向けの説明会です。

期 日	会 場	時間帯(各回1時間程度)
24日(火)	新田文化会館	午前の部:10時～ 午後の部:2時～ (各回定員50人程度★)
25日(水)	宝泉行政センター	
26日(木)	藪塚本町中央公民館	
29日(日)	尾島生涯学習センター	

※期間中はどの会場でも説明会に参加できます。

★参加希望者は開催期日の前日までに電話または右の2次元コードで申し込みください。

予約受け付け ☎0276-47-1918



## 新型コロナワクチン関連情報

今年度中の  
接種無料

### 接種券の発送スケジュール

予約の集中・混乱を避けるため、春夏接種の対象者に下表の通り3回に分けて発送します。

	対象者	発送日(予定)
第1弾	75歳以上	発送済み
第2弾	65～74歳	5月22日
第3弾	・基礎疾患を有する人 ・医療従事者など	6月上旬

### 春夏接種 協力医療機関

春夏接種は実施している個別医療機関を予約し接種ください。医療機関ごとに予約方法は異なるので、問い合わせの前に確認ください。

※集団接種は令和4年度で終了しています。

※協力医療機関リストは接種券にも同封しています。



### 予約はLINEやコールセンターで

医療機関の6月分の接種日程は、5月22日(月)の午前9時から予約開始です。

### 太田市に転入した人

接種券の発行には接種履歴などの情報を確認するため申請が必要です。転入届の提出時に配布された資料や市HPを確認ください。

予約に関する問い合わせは

### 市新型コロナウイルスワクチン接種コールセンター

☎0276-60-5881

午前9時～午後5時(土・日曜日、祝日、年末年始を除く)

新型コロナウイルス感染症対策室 ☎0276-55-3160



LINEで行政・イベント・新型コロナウイルス・災害などの情報をお届けします。

@ota\_city

●広報課 ☎0276-47-1812



## 女性ならではの起業を一緒に学びませんか？

### 女性起業塾プレセミナー

「起業に興味があるけど何をしたらいいの?」「女性ならではの起業とは?」。多様な働き方が可能な「起業」を実践者から学ぶセミナーです。

**日時** 6月17日(土)、午後1～3時

**講師** 西部沙緒里(㈱ライフサカス代表)、  
おおたなでしこ未来塾卒業生

**定員** 先着20人

**申し込み** 6月2日(金)までに右の2次元コードから



西部沙緒里



### おおたなでしこ未来塾

メンター伴走型で対話とワークを通じ、自分の好きなことや得意なこと  
で「起業」するための講座です。

**日時** 7月8日(土)・22日(土)、8月5日(土)、9月2日(土)・30日(土)、午後1～4時

**講師** 高橋美紀(KENPOKUYoga主宰)、西村愛美(㈱エフチャイルド)、  
中谷淳一(関東学園大学准教授)

**定員** 15人(超えたら抽選)

**持ち物** ノートパソコン

**申し込み** 6月23日(金)までに下の2次元コードから

※全講座修了で特定創業支援事業の証明書(法人設立時の登録免許税の軽減措置や信用保証枠の拡大特例など)の交付申請が可能です。



高橋美紀



西村愛美



中谷淳一



### 共通

**会場** 産業支援センター

**対象** 市内在住・在勤で、起業を考えている女性

※全講座託児付き(先着)です。

産業政策課 ☎0276-47-1834

### 在宅ワーク向け グラフィックデザインを学ぼう

SNSやHP向けのグラフィックデザインを学べる講座です。

**日時** 6月25日(日)、7月9日(日)・23日(日)、8月6日(日)・20日(日)、  
午前の部=9時～正午 午後の部=1時30分～4時30分

**会場** 産業支援センター

**講師** 島田直良(デザイン事務所ゆるり)

**対象** 市内在住・在勤でデザイナースキル習得に興味がある女性

**定員** 各回5人(超えたら抽選)

**持ち物** 筆記用具、ノートパソコン(必要スペックあり)

**申し込み** 5月31日(木)までに右下の2次元コードから



産業政策課 ☎0276-47-1834

### 広場公演vol.4 あつまれ! こどもフェスタ

広場で元気に遊びながら音楽を楽しみませんか。

**日時** 5月21日(日)、午前10時30分～午後2時30分

**会場** 市民会館 広場

**内容** オトハコによる歌って踊って楽しめる生演奏やバブリン先生の  
しゃぼん玉ショー。模擬店、エア遊具、抽選会など

※雨天時は一部を館内で実施します。



オトハコ



バブリン先生



詳しくは↓

市民会館 ☎0276-57-8577

## 6月の児童館だより



児童館名	内容 開始日時(対象)	児童館名	内容 開始日時(対象)
児童センター ☎0276-25-6430	作って遊ぼう! 20日(火)、午前11時(乳・幼)★	尾島 ☎0276-52-2945	父の日プレゼント作り 17日(土)、午前10時30分
九合 ☎0276-48-1148	つくるクラブ(父の日製作) 7日(水)～17日(土)、午前・午後(幼・小)	世良田 ☎0276-52-5939	卓球をしよう! 17日(土)、午前11時(小)
沢野 ☎0276-38-1991	誕生記念のスクラップブック作り 17日(土)、午前11時(乳～小)★	木崎 ☎0276-56-8400	リトミックを楽しもう! 28日(水)、午前10時30分(幼)★
葦川 ☎0276-46-9329	ヒップホップを踊ろう! 17日(土)、午後2時(幼・小)★	生品 ☎0276-20-9121	父の日のプレゼントを作ろう♪ 17日(土)、午後2時(幼・小)★14日まで
強戸 ☎0276-37-7773	手形・足形をとろう! 16日(金)、午前10時(乳・幼)	綿打 ☎0276-57-3837	親子で読み聞かせを楽しもう! 7日(水)、午前10時30分(乳・幼)
休泊 ☎0276-45-9892	しゃぼん玉で遊ぼう 10日(土)、午前10時30分	藪塚本町 ☎0277-78-3577	片栗粉で感触遊びをしよう 13日(火)、午前10時30分(乳・幼)
宝泉 ☎0276-31-1130	スライムをつくろう! 17日(土)、午後2時(小)★		
毛里田 ☎0276-37-1314	赤ちゃんスキンケアを学ぼう 8日(水)、午前10時30分(乳)★		

●未就学児の利用は保護者の同伴が必要  
●対象 乳=乳児 幼=幼児 小=小学生 無し=自由  
★要事前受け付け



詳しくは↓



ツイッターで行政・イベント・災害などの情報を発信しています。

@OtaCity\_PR

●広報課 ☎0276-47-1812





### お知らせ

#### 幼稚園・認定こども園 (幼稚園由来)の入園説明会・ 見学会を開催します

こども課 0276-47-1943

9月から始まる入園申し込みを前に、園での生活を知る良い機会です。

**日時・会場** 下の二次元コードから確認ください(施設ごとに異なります)。

**申し込み** 各施設へ



#### マイナンバーカードの受け取り LINE予約を始めます

市民課 0276-49-5733

市からマイナンバーカードの受け取り案内通知が届いたら日時の予約ができます。待ち時間も短縮できるので、まだ市公式LINEを登録していない人は右の二次元コードから登録ください。



#### 5月の市民献血

太田献血ルーム 0120-805-872  
社会支援課 0276-47-1827

献血者に市から粗品があります。

**日時** 24日(水)、午前10時~午後1時・2時~5時30分(成分献血の受け付けは各30分前に終了)

**会場** 太田献血ルーム

※200ml献血は必要数のみ採血します。

#### 里親相談会

東部児童相談所 0276-57-6111  
子育てそうだん課  
0276-47-1911

県では愛情を持って子どもたちを養育する里親を募集しています。

**日時** 6月4日(日)、午前10時~正午

**会場** 東部児童相談所(新田木崎町)

**内容** 制度の説明

**申し込み** 前日までに電話で、同所へ

### 健康福祉

#### 認知症家族を 介護している人へ **無料**

介護サービス課 0276-47-1856

認知症に対する勉強会や参加者による交流会など、介護負担軽減や認知症への理解を目的とした講座です。

**日時** 6月14日(水)、8月30日(水)、10月25日(水)、11月22日(水)、12月20日(水)、午前10時~11時30分

**会場** 市役所12階 12B会議室

**対象** 認知症家族を在宅で介護する市内在住で、全日程参加できる人(認知症の家族の同席も可)

**定員** 15人(超えたら抽選)

**申し込み** 5月31日(水)の午後5時までに電話で、介護サービス課へ

### まち・ひと・しごと

#### 小規模契約希望者 登録制度

契約検査課 0276-47-1817

市が発注する小規模な工事・修繕・業務委託・建設資材や物品の購入など、少額で内容が軽易な案件の受注希望者を事前に登録する制度です。

現在の登録業者の資格有効期限は6月30日です。継続や新規登録を希望する業者は申請手続きをしてください。

**契約できる業務と契約額**

工事請負=130万円以下

業務委託など=50万円以下

物品の購入=80万円以下

リースなど=40万円以下

**登録対象** 市内に本社または本店を置く法人や市内に主たる事業所を置く個人事業者で、市税の滞納がないなど登録要件を満たす業者

**資格有効期限** 7月1日~令和7年6月30日(2年間)

**申し込み** 5月22日(月)から契約検査課(市役所3階)や市HPにある申請書に記入し必要書類を添えて、同課へ

### 教育

#### 英検・漢検3級の 検定料半額を助成

学校教育課 0276-20-7084

受検年度内は複数回受検しても全ての受検分を申請できます。

**対象**

①市内の中学校に在籍する生徒

②市外の中学校に在籍し、市内に在住する生徒

※CBT方式での受検も対象です。

※予算がなくなり次第終了します。

**申請期限** 令和6年3月29日(金)(必着)

**申し込み**

①=各学校で団体受検する場合は申し込み時に検定料の半額を納付、それ以外の場所で受検する場合は各学校HPにある申請書に記入・検定結果の写しを添付し直接または郵送で、学校教育課(尾島庁舎内 〒370-0495 粕川町520)へ

②=教育委員会HPにある申請書に記入して直接または郵送で、同課へ

### 環境・エネルギー

#### 5月28日(日)は「クリーン作戦」

環境対策課 0276-47-1893

道路や河川、公園、広場などはみんなが使う場所。きれいにするには皆さんの協力が必要です。明るくきれいなまちにするために参加してみませんか。

※詳しくは回覧チラシを確認ください。



### 施設の休館

大隅俊平美術館

期間 5月22日(月)~26日(金)

### 税金

#### 軽自動車税納税証明書 (継続検査用)を送付します

収納課 0276-47-1936

軽自動車税をキャッシュレス決済で期限内(5月31日(水)まで)に納付した人には、車検の際に利用できる納税証明書を6月下旬に送付します。

5月31日以降で車検を予定している人は納税証明書が間に合わない場合があるので、金融機関やコンビニなどで納付ください。

#### 自動車税・軽自動車税の 納期限、減免申請は 5月31日(水)まで

市民税課 0276-47-1931

4月1日時点で登録されている車両に係る自動車税・軽自動車税です。

※障がいのある人のために使用している自動車・軽自動車は、一定の条件を満たすと減免になる場合があるので忘れずに申請ください。

**問い合わせ**

自動車税=県自動車税事務所(027-263-4343) 太田行政県税事務所(0276-31-3261)

軽自動車税=市民税課(0276-47-1931)

### 市税の5月納税

期限内納付をお願いします

●納期限:5月31日(水)

●税 目:固定資産税第1期

:軽自動車税全期

※期限を過ぎると、延滞金がかかります。

※便利で安心・確実な口座振替は随時受け付けています。

収納課 0276-47-1936

### シリーズ 97 私のまちの 1% まちづくり事業

#### 八重笠町運動広場改修工事

町内の運動広場と道路境界の土留め・ネット・ロープの劣化を改修し、地域住民が安全に活用できるようになりました。



地域総務課 0276-47-1923

### 景観賞受賞のお花が見頃です

ただいま見頃です。ぜひお出かけください。



相場バラ園「バラと日本家屋による  
地域景観の創出」

会場 矢場町乙2937



「ガーデンハウスはぴねす」

会場 西新町23-2

都市計画課 0276-47-1839

スマートフォンで  
簡単納税!!

アプリで納付書のバーコードを読み取るだけで簡単に納付できます。  
納付できるもの 市県民税(普通徴収)、固定資産税、軽自動車税、国民健康保険税

詳しくは  
こちら▶



収納課 0276-47-1936



# くらしの お知らせ

イベントに  
ご参加いただき  
ありがとうございます

## イベント

### 夏の刀剣展示

大隅俊平美術館 0276-20-6855

日時 5月27日(土)～9月24日(日)、  
午前9時30分～午後5時(入館は4時  
30分まで)

※月曜日(祝日の場合は翌日)は休館です。

会場 大隅俊平美術館

内容 当館所蔵の大隅刀匠作品から太  
刀や短刀など15口を展示

入館料 300円(中学生  
以下は無料)



### 歯と口の健康フェア

健康づくり課 0276-46-5115

日時 6月4日(日)、午前10時～午後3時

会場 イオンモール太田2階 イオンホール

内容 歯科相談、フッ素塗布、指型取り、  
図画・ポスター・標語作品の展示



## えきまえ寄席



隅田川馬石



ダーク広和



柳家吉緑

日時 6月17日(土)、午前11時30分～午後2時30分

会場 美術館・図書館 視聴覚ホール

出演者 真打=隅田川馬石 色物=ダーク広和 ニツ目=柳家吉緑

定員 各70人

チケット(全席自由) 各500円

チケット販売 6月1日(木)の午前11時30分から同館で販売  
(1人2枚まで)

※1日のみ午前11時から整理券を配布します。

美術館・図書館 0276-55-3036



詳しくは

### 月末名画座

無料

美術館・図書館 0276-55-3036

5月はフェデリコ・フェリーニ特選です。

日時 5月25日(木)、26日(金)、

午後1時30分(開演午後2時～)

会場 美術館・図書館

上映作品 25日=「崖」(108分)

26日=「魂のジュリエッタ」(132分)

※字幕上映です。

定員 先着70人(入退場自由)

申し込み 当日直接、同館へ



詳しくは



「崖」



「魂のジュリエッタ」

### 太田市産南高梅

太田地域活動支援センター  
0276-32-4220

市内の障がい者施設が収穫した梅を  
販売します。

規格 L(約3.5cm)、2L(約3.9cm)、3L  
(約4.3cm)

金額 1kg600円(現金のみ)

受取場所 太田地域活動支援センター  
(細谷町1708-1)

申し込み 6月2日(金)までに電話(平日・  
午前9時～午後5時)で、同センターへ

※配達はありません。



## 募集

### 野鳥観察会

ぐんまこどもの国公園管理事務所

0276-22-1448

観光交流課 0276-47-1833

日時 5月20日(土)、午前8時30分～正午

会場 ぐんまこどもの国

内容 野鳥観察初心者のための講習と  
金山の野鳥観察

定員 先着30人

持ち物 飲み物、帽子、手袋、雨具

※山歩きができる服装でお越しください。

参加費 100円(傷害保険料など)

申し込み 電話で、同公園管理事務所  
へ

### 尾島ねぷた笛講習会

無料

観光交流課 0276-47-1833

日時 5月25日～8月3日(毎週木曜日)、  
午後7～8時

会場 尾島生涯学習センター

内容 尾島ねぷたまつりを一緒に楽しみ  
盛り上げるため、ねぷた囃子の笛を学ぶ

対象 市内在住・在勤の小学4年生以  
上

定員 15人程度

※笛は、会場で2000円で販売します(18  
歳以下は無料)。

申し込み 直接、会場へ(随時受け付け)

### ホテル観察会

無料

環境対策課 0276-47-1893

日時 6月7日(水)、

午後7時30分～8時30分

会場 西長岡ビオトープ

集合場所 強戸行政センター

対象 市内在住

定員 先着20人

持ち物 飲み物、タオル、長靴

※夜間、野外での観察に適した服装で  
お越しください。

申し込み 6月2日(金)までに電話で、環  
境対策課へ

### 誕生記念樹のプレゼント

花と緑の課 0276-32-6599

キンモクセイ・カエデ・クルメツツジのい  
ずれかの苗木をプレゼントします。

日時 5月28日(日)、午前9時～午後3時

会場 市役所 南駐車場

対象 令和4年9月1日～5年3月31日  
までに本市に出生届を出した子

持ち物 送付されたはがきまたは母子  
健康手帳

※ドライブスルー方式で渡  
します。車以外での来場  
者には手渡しになります。



詳しくは

## 青少年交流事業 フレンドシップ

生涯学習課 0276-22-3442

期間 7月25日(火)～28日(金)

行き先 茨城県北茨城市・高萩市など

内容 漁業体験、海水浴、市内学習・見  
学、地元食材でバーベキューなど

対象 市内在住・在学の小学5年生～  
中学3年生

※事前・事後学習会への参加が必要です。

定員 36人(超えたら抽選、結果は通知)

参加費 2万円

申し込み 5月31日(水)まで  
に市HPから



↓



## 市民講座

※対象は市内在住・在勤  
筆記用具やタオル、飲み物は  
各自で持参ください

### 親子リズム遊び

場 強戸行政センター  
0276-37-4979

日 6月7日～7月12日(毎週水曜日)、  
午前10時30分～11時30分

内 親子で楽しくリズム遊び、絵本の読み  
聞かせ、季節の製作

対 ハイハイの子から未就学児とその親

定 先着8組

費 300円(初日に集金)

申 5月29日(月)の午前9時から電話で、  
同センターへ

### ベビーマッサージと リンパマッサージ

無料

場 鳥之郷行政センター  
0276-32-6854

日 6月6日(火)、  
午前10時30分～11時30分

内 オイルマッサージと簡単なリンパマッ  
サージでスキンシップやリフレッシュを  
図る

対 市内在住の首が完全に据わっている  
1歳未満の子とその親

定 10組(超えたら抽選)

持 大判バスタオル

申 5月24日(水)の午後5時までに下の2  
次元コードまたは電話(23日(火)・24日(水)  
の午前9時～午後5時)で、



↓



### 市民講座

※対象は市内在住・在勤  
筆記用具やタオル、飲み物は  
各自で持参ください

#### 初級ゴルフ(社会人)

鳥之郷行政センター  
☎ 0276-32-6854

☐ 6月6日～7月4日(毎週火曜日)、  
午後6時～7時30分

場 ウインザーゴルフ太田(長手町)

内 プロに教わる初心者向けゴルフ教室

定 15人(超えたら抽選)

持 運動靴、ゴルフ用手袋、ゴルフクラブ  
(7番または9番アイアンもしくはピッチン  
グウェッジ)

費 148円(保険料)

※ボール代は別途必要です。

申 5月19日(金)の午前9時から23日(火)の  
午後5時までに下の2次元コードまたは  
電話(平日・午前9時～午  
後5時)で、鳥之郷行政セン  
ターへ



#### 産後ケア体操

無料

場 鳥之郷行政センター  
☎ 0276-32-6854

☐ 6月8日(木)・15日(木)、  
午前10時30分～11時30分

内 産後の体の悩みや不調を骨盤から整  
える

対 市内在住の首が完全に据わっている  
1歳未満の子とその親

定 10組(超えたら抽選)

持 ヨガマット(バスタオル可)

申 5月25日(木)の午後5時までに下の2  
次元コードまたは電話(24日・25日午前  
9時～午後5時)で、同セン  
ターへ



#### アロマハンドクリーム作り

尾島生涯学習センター  
☎ 0276-52-8862

☐ 6月21日(水)、  
午後1時30分～3時30分

場 尾島生涯学習センター

内 アロマオイルを使った保湿効果の高い  
ミツロウのハンドクリーム作り

定 12人(超えたら抽選)

持 手拭き用タオル、ティッシュ

費 500円(容器代込み)

申 5月25日(木)～26日(金)に下の2次元  
コードまたは電話(午前8時30分～午後  
5時)で、尾島行政センター  
へ



#### クラフトバンドでバッグ作り

場 休泊行政センター  
☎ 0276-49-0201

☐ 6月7日～7月5日(毎週水曜日)、  
午前9時30分～11時30分

内 さまざまな編み方を組み合わせたオリ  
ジナルバッグ作り

定 10人(超えたら抽選)

持 洗濯ばさみ(40個)、はさみ、メジャー、  
定規(約20cm)、目打ち

費 1000円(初日に集金)

申 5月17日(水)までに下の2次元コードま  
たは電話(午前9時～午後5時)で、同セン  
ターへ



#### シルクの布で作る つまみ細工のネックレス

場 藪塚本町中央公民館  
☎ 0277-78-5411

☐ 6月13日(火)・20日(火)、  
午前10時～正午

定 12人(超えたら抽選)

持 ピンセット(滑り止めがない先のまっす  
ぐな物)、手拭きタオル、木工用ボンド、布  
用はさみ

費 1000円

申 5月29日(月)～31日(水)に下の2次元  
コードまたは電話(午前9時～午後5時)  
で、同公民館へ



#### わらべうたでつながろう

無料

生涯学習課  
☎ 0276-22-3442

☐ 6月8日(木)・22日(木)・29日(木)、  
午前10時30分～正午

場 宝南センター

内 親子で楽しく歌うわらべうたと、簡単  
なワークショップを通して親子の絆を深め  
る

対 市内在住の2歳までの子とその親

定 12組(超えたら抽選)

持 バスタオル

申 5月25日(木)までに、下の2次元コード  
または電話(平日・午前9時～午後5時)  
で、生涯学習課へ



#### 楽しすぎるズンバ & バレトン

無料

場 休泊行政センター  
☎ 0276-49-0201

☐ 6月20日～7月11日(毎週火曜日)、  
午後1～3時

内 世界中のさまざまな音楽とダンスを組  
み合わせた簡単に踊れるエクササイズ

定 40人(超えたら抽選)

持 運動靴(室内履き)

申 5月24日(水)までに下の2次元コードま  
たは電話(平日・午前9時  
～午後5時)で、同センター  
へ



#### スマホ・パソコン相談室

無料

情報管理課  
☎ 0276-47-1813



会場・日時

情報センター(市役所2階)=月～金曜日  
(祝日を除く)、午前9時30分～午後0時  
30分

宝泉行政センター=毎月第1～4火曜日、  
午後1時30分～4時30分

※受け付けは終了の30分前までです。

内 スマートフォンやパソコンの困りごとや  
疑問の相談

対 市内在住・在勤・在学

持 スマートフォン、パソコン

申 直接、会場へ

※電話での相談はスマホ・パソコン相談  
室(☎ 0276-47-1909)へ

#### 6月のパソコン・スマートフォン

情報管理課  
☎ 0276-47-1813



共通

場 市役所2階 セミナールーム

対 市内在住・在勤・在学

費 500円

※受講料は講座当日に集金します。

申 各開催日の1週間前までに直接また  
は電話で、情報管理課へ

#### エクセル初級

☐ 6月2日(金)、  
午前9時30分～午後4時30分

内 数式入力、表作成、グラフ作成などの  
基本操作を学ぶ

定 先着20人

※使用するパソコンはウィンドウズ10、オ  
フィス2019です。

#### スマートフォン初級(Android編)

☐ 6月26日(月)・27日(火)、  
午前9時30分～午後0時30分

内 スマートフォンの基本的な操作を学ぶ

定 先着16人

持 スマートフォン(Android)

### 保健

各保健センター

太田 ☎ 0276-46-5115

新田 ☎ 0276-57-2651

藪塚本町 ☎ 0277-20-4400

#### 母子保健事業は 市HPで確認ください

問い合わせ 各保健センター

乳幼児の健診、妊娠中のセミナー、産  
後の事業、不妊・不育治療助  
成金申請・母子手帳交付な  
どの情報を公開しています。



#### 禁煙チャレンジ してみませんか

無料

問い合わせ 各保健センター

5月31日は世界禁煙デー。5月31日  
(水)～6月6日(火)は「禁煙週間」です。

日時 市HPを確認ください。

会場 各保健センター

内容 3カ月間の禁煙サポート

対象 市内在住で20歳以上の禁煙希  
望者

申し込み 市公式LINEまたは電話で、  
各保健センターへ



#### おとなの検診

問い合わせ 各保健センター

6・7月に実施する集団検診(子宮頸  
がん・乳がん・胃がん)の電話予約を5月  
17日(水)から開始します。

対象

乳がん検診=40歳以上で令和4年度太  
田市乳がん検診未受診の女性

子宮頸がん検診=20歳以上の女性

胃がん検診(バリウム)=40歳以上

※詳しくは受診券に同封されている「け  
んしんのお知らせ」を確認ください。

申し込み 市公式LINEまたは電話で、  
各保健センターへ

※検診日11日前までの予  
約がスムーズです。



#### あたたかいところ

からっ風おじさん(世良田町)から5000円

尾島町子さん(世良田町)から5000円

太田西ライオンズクラブから木製ベンチ  
など

強戸中学校令和4年度卒業生一同から  
設備時計1台

休泊中学校令和4年度卒業生一同から  
自動紙折り機1台

旭小学校令和4年度卒業生一同から講  
演台・花台一式

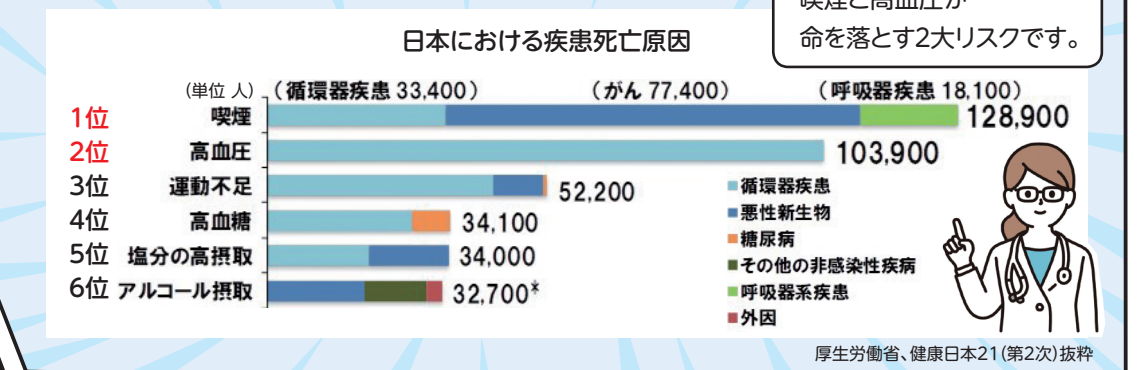


その生活習慣があなたの寿命を縮めてる!?  
めまぐるしい時代だから、  
“生活習慣を見つめ直して”

各保健センター  
太田 ☎ 0276-46-5115  
新田 ☎ 0276-57-2651  
藪塚本町 ☎ 0277-20-4400

せきが続き、息が切れるんだ。  
最近、血圧が高くなってきた。  
年のせい!!で済ませますか?  
それは、自分の未来の健康への分かれ道

食生活の乱れや運動不足、喫煙習慣など日常生活の悪習慣が原因で高血圧症、糖尿病、脂質異常症、心臓病、脳卒中などの病気に!



新しい健康習慣を身につけるためには3カ月間続けること! 自分で行動は変えられます!!  
よし! 禁煙だ  
長年の生活習慣を変えることは大変! でも、一歩踏み出すことで変わる未来がある。

あなたにピッタリなサポートをチェック!!

太田市の皆さん

- 20歳以上の禁煙したい人
  - 紙たばこ・加熱式たばこ・電子たばこを吸っている
  - 自分のため、大切な人のために禁煙に一歩踏み出したい
  - 禁煙チャレンジ!
- どなたでも!
  - 健康診断にドキッとした
  - 体重が減らなくて困っている
  - そもそも私の生活習慣大丈夫? など
  - 健康相談
- 市民のほか、市内事業所の人
  - 地域の仲間、職場の人、みんなで健康について学びたい
  - 生活習慣病を予防したい
  - 出前講座

健康ポイント付与

百害あって一利なし  
年を重ねて、たばこがやめられなくなっていました。もっと早めにやめておけば良かったです。 禁煙成功(60代男性)

いつでも!

予約でスムーズ

### 健康相談

けんしん結果の見方や生活習慣の悩みなど、健康について気になることを一緒に考えます。

内容 保健師による相談

詳しくは

市内であればどこへでも!

予約

### 出前講座

申し込み 希望日の1カ月前までに電話で。その後、申請書を提出。

注意:政治・宗教活動、営利目的の場合は受け付けできません。

講座MENU(各30分程度)

- 今日からできる! 糖尿病予防
- 楽しく学ぶ! 高血圧
- がん検診を受けよう! ~自分の健康は家族の安心~
- 知っていますか? たばこが怖いわけ
- 健康なお口でいきいき生活 歯周病編・フレイル編
- 骨の健康は若さの秘訣! 骨粗しょう症予防

詳しくは

あなたの行動で NEW 健康ポイントがもらえる!

禁煙チャレンジ 参加で 500円分のポイントがもらえる! /

保健センター会場の健康教室 参加で 300円分のポイントがもらえる! /

詳しくは今後の広報おおたで確認ください。

\*ポイントはOTACOです。

CHECK 健康教室はご期待



## 新田地区が生まれ変わります

文化、スポーツ、商業、自然など多様な表情を持つ新田地区に、新しい施設が間もなく誕生します。  
※事業の進捗など、詳しくは市HPを確認ください。



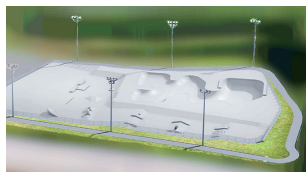
### (仮称)太田西複合拠点公共施設

完成予定 令和6年度中  
主な機能 新田の自然と共存した緩やかな起伏で歩き回れる屋上庭園と穏やかな中庭を持つ、図書館、保健センター、行政窓口機能を集約した複合施設



### (仮称)太田市スケートパーク

供用開始 令和6年6月(予定)  
主な機能  
●約3000㎡のフルコンクリート施設  
●対象種目はスケートボード、インラインスケート、BMX  
●夜間照明を設置予定



企画政策課 0276-47-1892  
まちづくり推進課 0276-47-3320

## イマコレ

おたの魅力をPR!



## メイドイン 漢方で育てた ぐんまンゴ



●ぐんまンゴの魅力をお伝えください  
農業や化学肥料を使用していないため、えぐみや癖のある香りをうまみに変えた健康フルーツです。



●ぐんまンゴのおすすめの食べ頃  
酸味の好きな人は購入して1~2日、甘味が好きな人は購入して常温で3~4日(皮に照りが出てきてベタベタする状態)です。



●今年のマンゴの予約はいつごろから?  
例年通り6月下旬からLINEで行う予定です。

### やなぎた園

住所 東今泉町178-2  
営業時間 午前10時~午後6時  
HP <https://yanagitaen.com>



広報課 0276-47-1812

## 休日の病気やけがはこちらへ

お願い 発熱や呼吸器症状がある場合は受け付け前に車の中などから電話ください

期日	休日当番医	休日当番薬局
5月21日(日)	正田医院 内科・小児科(南矢島町) ☎ 38-5511	太田南クリニック 内科・外科(細谷町) ☎ 57-8927
	うがじんクリニック 内科・小児科(飯塚町) ☎ 40-1414	ゆら皮膚科クリニック 皮膚科(由良町) ☎ 55-8622
5月28日(日)	たから女性クリニック 婦人科・内科(由良町) ☎ 32-2159	おおたプレストクリニック 乳腺外科(西本町) ☎ 50-1748
		LACみどり薬局 (東矢島町) ☎ 47-7980 ウエルシア薬局太田宝泉店 (宝町) ☎ 60-6004

### 急患のみ診察可能な救急指定病院

太田記念病院	☎ 55-2200
本島総合病院	☎ 22-7131
堀江病院	☎ 38-1215
イムス太田中央総合病院	☎ 37-2378
城山病院	☎ 46-0311
宏愛会第一病院	☎ 0277-78-1555

- 平日夜間急病診療所(内科または小児科)  
受付時間=午後6時45分~9時45分  
(祝日、年末年始を除く月~土曜日)  
※受付時間は変更になることがあります。  
太田市保健センター1階 ☎ 60-3099
- 子ども医療電話相談 ☎ #8000(通話は有料)  
月~土曜日=午後6時~翌午前8時  
日曜日、祝日、年末年始=午前8時~翌午前8時  
※医療機関のかかり方や家庭での対処方法について、看護師などが相談に応じます。
- 休日歯科診療(日曜日、祝日、年末年始)  
診療時間=午前10時~午後1時  
太田新田歯科医師会館 ☎ 45-7320

### 期日 休日当番接骨院

5月21日(日)	市川接骨院 (新井町) ☎ 49-3421
28日(日)	なみき接骨鍼灸院(岩松町) ☎ 52-8588

市外局番 0276

※休日当番医は変更になることがあります。  
※急患以外は平日に受診してください。

市HPからも確認できます

