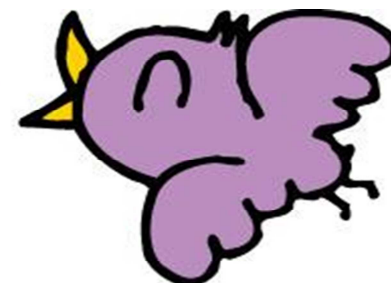


こども館からのお知らせ



① 入館の際に、受付で「氏名・校名及び年齢」を受付簿に記入をお願いします。

② 市外の方もご利用できます。

③ 熱や鼻水なども体調不良の方は入館をご遠慮ください。

(休園・休校・学級閉鎖中も施設の利用をご遠慮いただいています。)

④ 館内での水分補給は廊下をお願いします。

(食事につきましては職員に確認をしてください。)

⑤ 天体の受付とえほん室の貸し出しは、午後5時までです。

太田市こども館長

