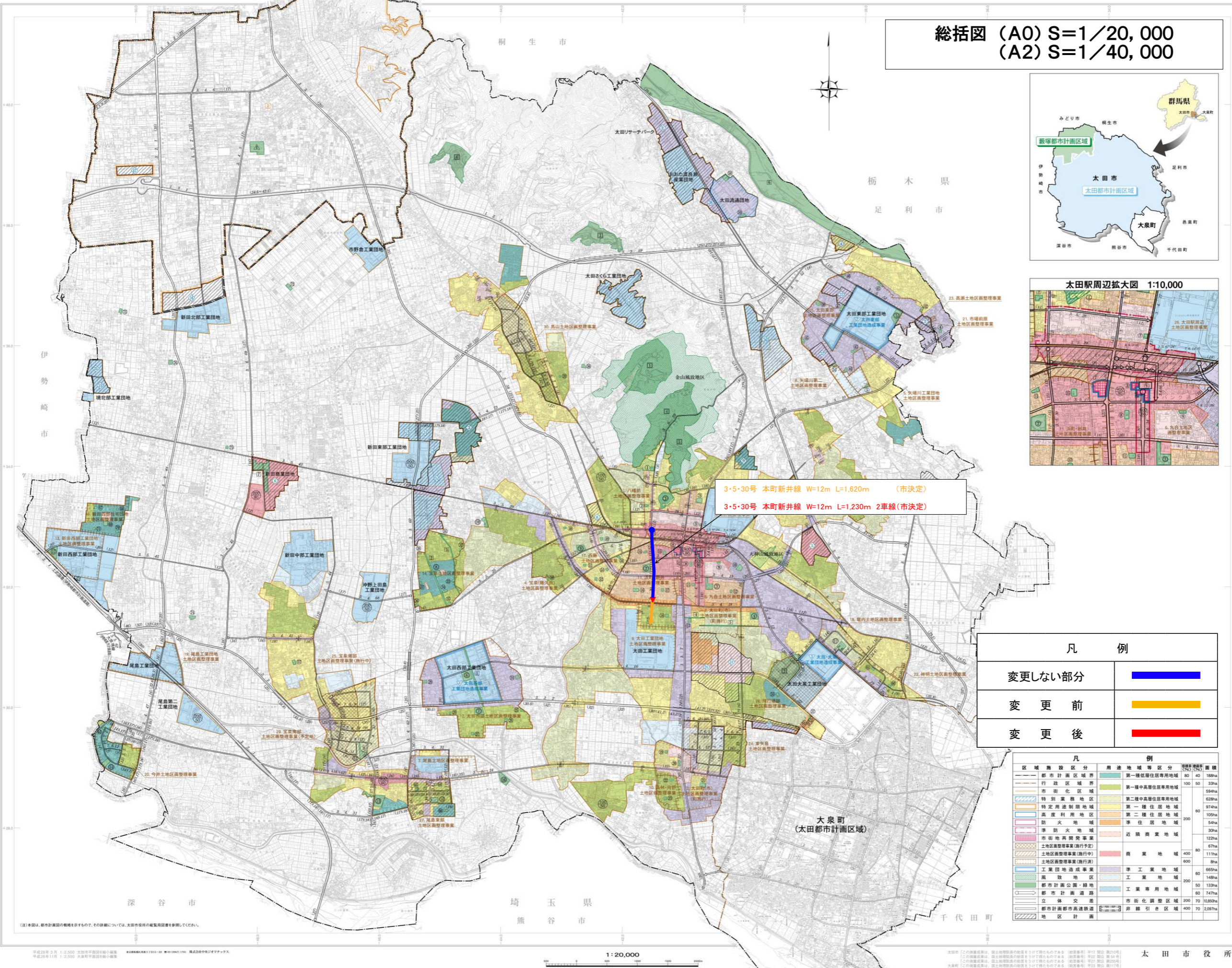
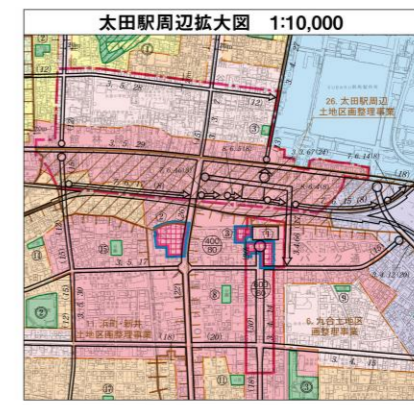


総括図 (A0) S=1/20,000 (A2) S=1/40,000



3・5・30号 本町新井線 W=12m L=1,620m (市決定)
3・5・30号 本町新井線 W=12m L=1,230m 2車線(市決定)

凡 例

変更しない部分	
変更前	
変更後	

区域施設区分	用途地域等区分	標準的容積率	面積
都市計画区域境界	第一種低層住居専用地域	80	40 188ha
行政区域境界	第一種中高層住居専用地域	100	50 33ha
市街化区域	第二種中高層住居専用地域	100	50 59ha
特別業務地区	第一種住居地域	200	60 628ha
特定用途制限地域	第二種住居地域	200	60 974ha
高度利用地区	準住居地域	200	60 105ha
防火地域	近隣商業地域	400	80 54ha
準防火地域	商業地域	400	80 30ha
市街地再開発事業	工業団地造成事業	400	80 122ha
土地再開発事業(施行予定)	工業用地	600	120 67ha
土地再開発事業(施行中)	準工業地域	600	120 111ha
工業団地造成事業	工業地域	600	120 8ha
風致地区	工業専用地域	200	50 665ha
都市計画公園・緑地	市街化調整区域	200	50 148ha
都市計画道路	非都市区域	200	50 133ha
立体交差	都市計画高速道路	400	70 747ha
都市計画都市高速道路		400	70 10,850ha
地区計画		400	70 2,597ha

【注】本図は、都市計画図の縮小を示すもので、その詳細については、大田市の縮小図を参照してください。

計画図 (1 / 3)



S=1 : 2500 (A3)
0 10 50 100m

3・4・18 竜舞藤阿久線

12.0

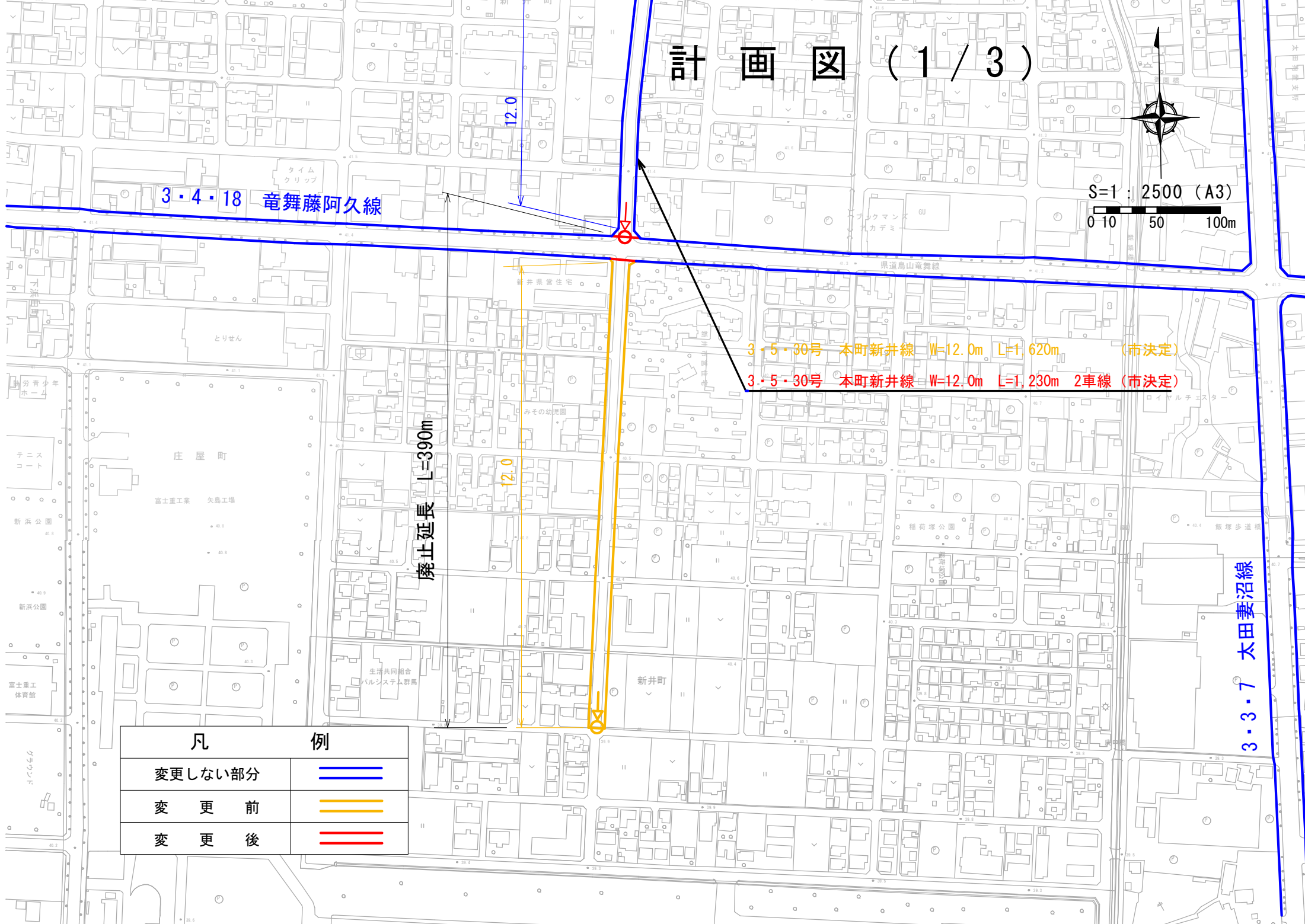
廃止延長 L=390m

12.0

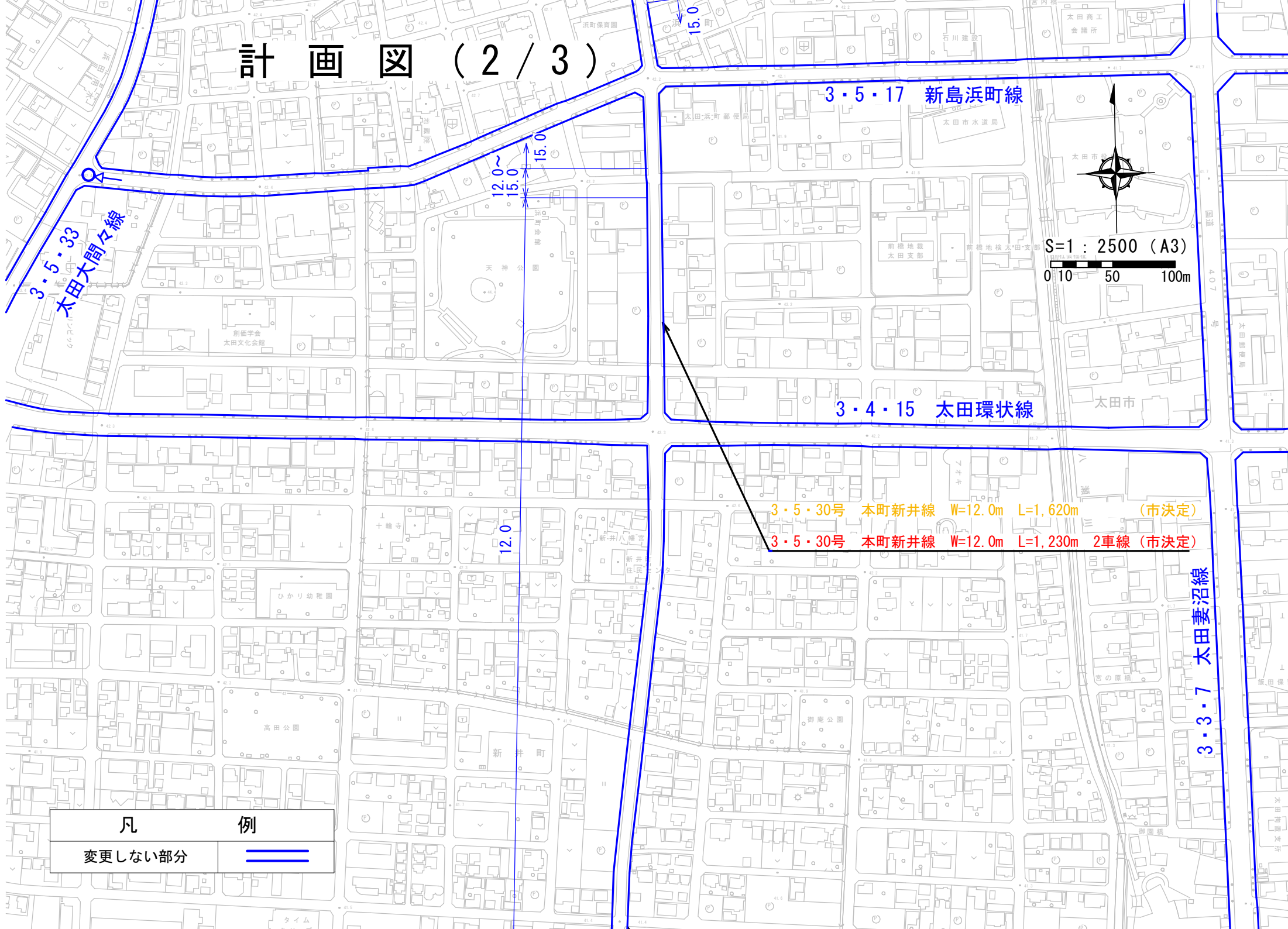
3・5・30号 本町新井線 W=12.0m L=1,620m (市決定)
3・5・30号 本町新井線 W=12.0m L=1,230m 2車線 (市決定)

3・3・7 太田妻沼線

凡 例	
変更しない部分	
変 更 前	
変 更 後	



計画図 (2 / 3)



3・5・33 太田大間々線

12.0~
15.0
15.0

3・5・17 新島浜町線

S=1 : 2500 (A3)
0 10 50 100m

3・4・15 太田環状線

3・5・30号 本町新井線 W=12.0m L=1,620m (市決定)

3・5・30号 本町新井線 W=12.0m L=1,230m 2車線 (市決定)

3・3・7 太田妻沼線

凡	例
変更しない部分	

計画図 (3 / 3)



S=1 : 2500 (A3)

0 10 50 100m

3・5・29 太田中央通り線

7・6・17 高架北4号線

7・7・19 高架北6号線

3・5・34 西藤中央線

3・5・33 太田大間々線

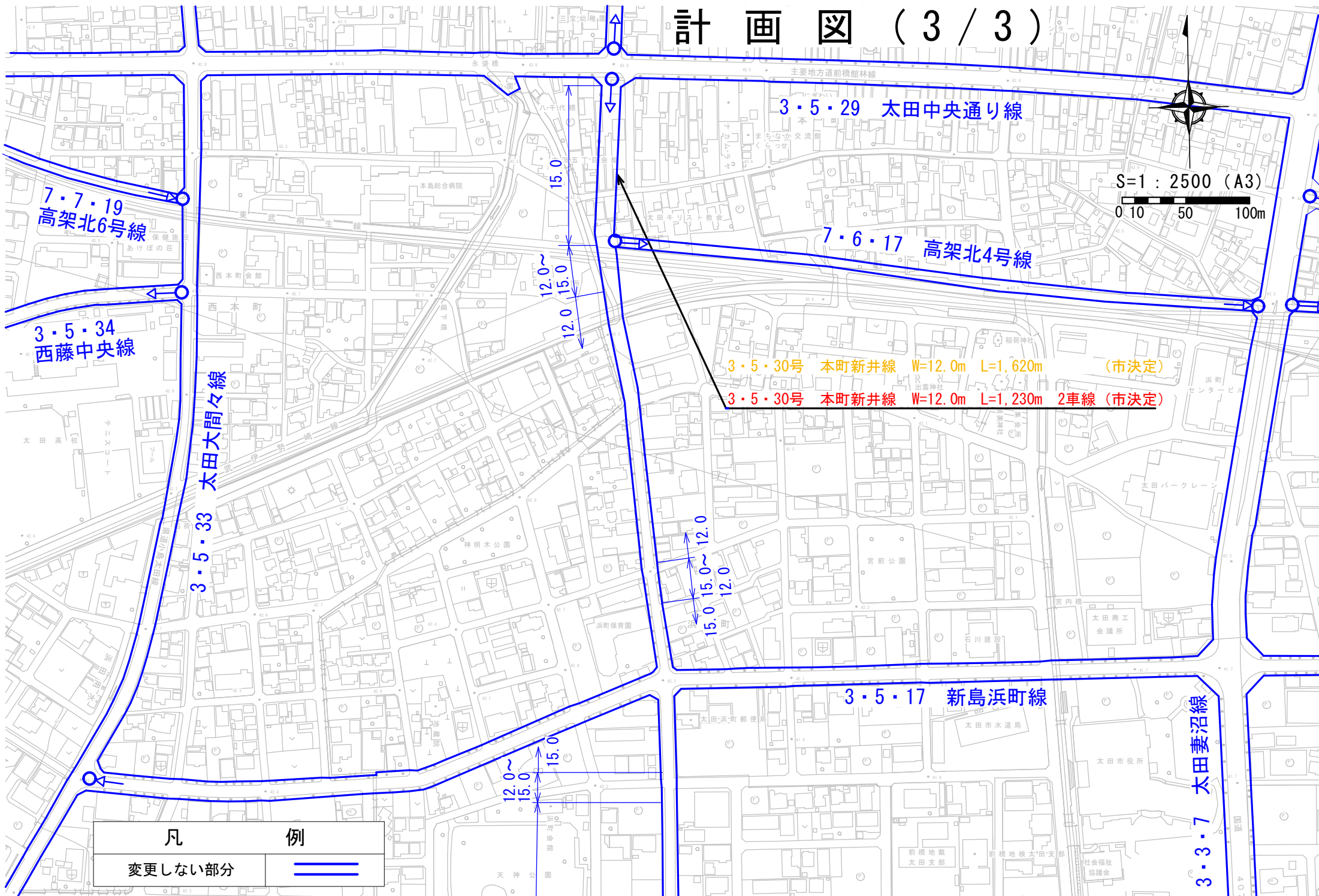
3・5・30号 本町新井線 W=12.0m L=1,620m (市決定)

3・5・30号 本町新井線 W=12.0m L=1,230m 2車線 (市決定)

3・5・17 新島浜町線

3・3・7 太田妻沼線

凡	例
変更しない部分	



太田都市計画道路の変更(太田市決定)

都市計画道路中 3・5・30号本町新井線を次のように変更する。

種別	名称		位置			区域	構造			備考
	番号	路線名	起点	終点	主な経過地	延長	構造形式	車線の数	幅員	
幹線街路	3・5・30	本町新井線	太田市本町	太田市新井町	太田市浜町	約1,230m	地表式	2車線	12m	東武鉄道伊勢崎線と立体交差1箇所 東武鉄道桐生線と立体交差1箇所 幹線街路と平面交差4箇所

「区域及び構造は計画図表示のとおり」

理 由 書

太田都市計画道路3・5・30号本町新井線は、太田市本町の主要地方道前橋館林線本町交差点を起点とし、太田市新井町までを南北に結ぶ幹線街路である。

太田市では、社会情勢の変化や人口減少・少子高齢化の進行を背景として、都市計画道路について、未整備区間を対象に必要性及び実現性の検証を行った。この結果、3・5・30号本町新井線のうち、一般県道鳥山竜舞線との交差より南の区間は、都市計画決定時と比べて必要性が低下し、現道のままでも道路ネットワーク上も支障がないことから、当該区間を廃止する。

併せて、都市計画法施行令第六条第一項第一号に基づき、車線数を決定する。

太田都市計画道路新旧対照表

(変更前)

種別	名称		位置			区域	構造				備考
	番号	路線名	起点	終点	主な経過地	延長	構造形式	車線の数	幅員	地表式の区間における鉄道等との交差の構造	
幹線街路	3・5・30	本町新井線	太田市本町	太田市新井町	太田市浜町	約1,620m	地表式		12m	東武鉄道伊勢崎線と立体交差1箇所 東武鉄道桐生線と立体交差1箇所 幹線街路と平面交差4箇所	

(変更後)

種別	名称		位置			区域	構造				備考
	番号	路線名	起点	終点	主な経過地	延長	構造形式	車線の数	幅員	地表式の区間における鉄道等との交差の構造	
幹線街路	3・5・30	本町新井線	太田市本町	太田市新井町	太田市浜町	約1,230m	地表式	2車線	12m	東武鉄道伊勢崎線と立体交差1箇所 東武鉄道桐生線と立体交差1箇所 幹線街路と平面交差4箇所	