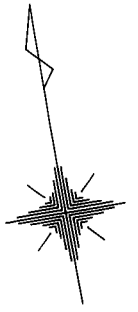


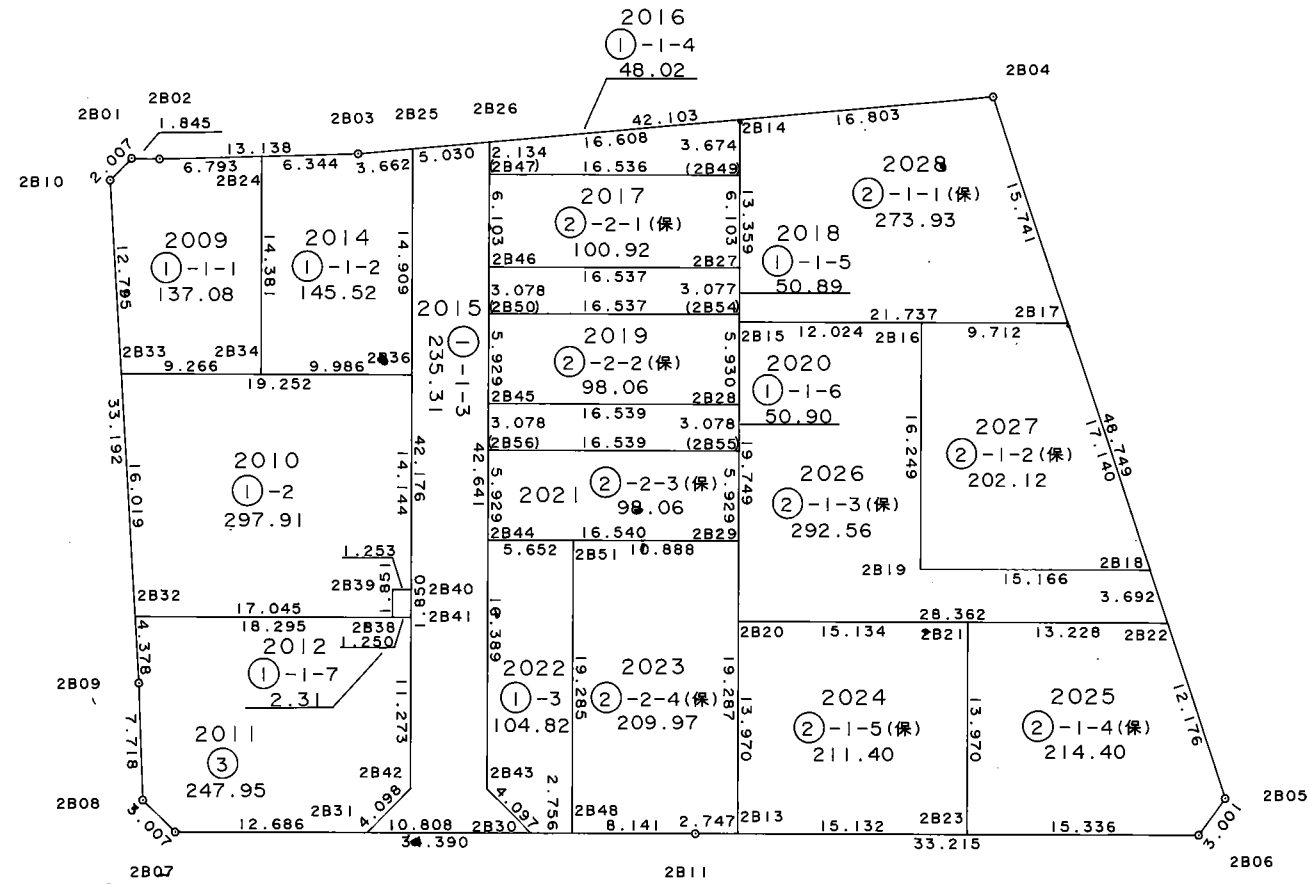
画地出来形確認測量図

2 街区

3022.13m²



S=1:500



面積計算書

地番: 2-1-1-1

測点	X	Y	DX	DY	距離	方向角	夾角	倍横距	倍面積
2B01	31033.398	-38421.229	-1.181	-1.623	2.007	233-57-29	132-46-12	-1.623	1.916763
2B10	31032.217	-38422.852	-12.710	-1.469	12.795	186-35-34	132-38-05	-4.715	59.927650
2B33	31019.507	-38424.321	-1.610	9.125	9.266	100-00-22	93-24-48	2.941	-4.735010
2B34	31017.897	-38415.196	14.162	2.499	14.381	10-00-26	90-00-04	14.565	206.269530
2B24	31032.059	-38412.697	0.981	-6.722	6.793	278-18-11	88-17-45	10.342	10.145502
2B02	31033.040	-38419.419	0.358	-1.810	1.845	281-11-17	182-53-06	1.810	0.647980
合計					47.087		720-00-00		274.172415
								面積	137.086207
								坪数	41.468577

面積計算書

地番: 2-1-1-2

測点	X	Y	DX	DY	距離	方向角	夾角	倍横距	倍面積
2B24	31032.059	-38412.697	-14.162	-2.499	14.381	190-00-26	91-42-22	-2.499	35.390838
2B34	31017.897	-38415.196	-1.735	9.834	9.986	100-00-20	89-59-54	4.836	-8.390460
2B36	31016.162	-38405.362	14.682	2.593	14.909	10-00-57	90-00-37	17.263	253.455366
2B25	31030.844	-38402.769	0.299	-3.650	3.662	274-40-59	84-40-02	16.206	4.845594
2B03	31031.143	-38406.419	0.916	-6.278	6.344	278-18-04	183-37-05	6.278	5.750648
合計					49.282		540-00-00		291.051986
								面積	145.525993
								坪数	44.021612

面積計算書

地番: 2-1-1-3

測点	X	Y	DX	DY	距離	方向角	夾角	倍横距	倍面積
2B25	31030.844	-38402.769	-41.533	-7.336	42.176	190-01-01	95-20-29	-7.336	304.686088
2B42	30989.311	-38410.105	-2.347	-3.359	4.098	235-03-26	225-02-25	-18.031	42.318757
2B31	30986.964	-38413.464	-1.876	10.644	10.808	99-59-45	44-56-19	-10.746	20.159496
2B30	30985.088	-38402.820	3.355	-2.351	4.097	324-58-46	44-59-01	-2.453	-8.229815
2B43	30988.443	-38405.171	41.991	7.415	42.641	10-00-52	225-02-06	2.611	109.638501
2B26	31030.434	-38397.756	0.410	-5.013	5.030	274-40-32	84-39-40	5.013	2.055330
合計					108.850		720-00-00		470.628357
								面積	235.314178
								坪数	71.182538

面積計算書

地番: 2-1-1-4

測点	X	Y	DX	DY	距離	方向角	夾角	倍横距	倍面積
2B26	31030.434	-38397.756	-2.102	-0.371	2.134	190-00-34	95-19-47	-0.371	0.779842
(2B47)	31028.332	-38398.127	-2.871	16.285	16.536	99-59-54	89-59-20	15.543	-44.623953
(2B49)	31025.461	-38381.842	3.618	0.639	3.674	10-00-58	90-01-04	32.467	117.465606
2B14	31029.079	-38381.203	1.355	-16.553	16.608	274-40-47	84-39-49	16.553	22.429315
合計					38.952		360-00-00		96.050810
								面積	48.025405
								坪数	14.527685

面積計算書

地番: 2-1-1-5

測点	X	Y	DX	DY	距離	方向角	夾角	倍横距	倍面積
2B46	31022.322	-38399.188	-3.031	-0.535	3.078	190-00-36	90-00-44	-0.535	1.621585
(2B50)	31019.291	-38399.723	-2.870	16.286	16.537	99-59-40	89-59-04	15.216	-43.669920
(2B54)	31016.421	-38383.437	3.030	0.535	3.077	10-00-48	90-01-08	32.037	97.072110
2B27	31019.451	-38382.902	2.871	-16.286	16.537	279-59-52	89-59-04	16.286	46.757106
合計					39.229		360-00-00		101.780881
								面積	50.890440
								坪数	15.394358

面積計算書

地番: 2-1-1-6

測点	X	Y	DX	DY	距離	方向角	夾角	倍横距	倍面積
2B45	31013.452	-38400.755	-3.031	-0.535	3.078	190-00-36	90-00-48	-0.535	1.621585
(2B56)	31010.421	-38401.290	-2.871	16.288	16.539	99-59-48	89-59-12	15.218	-43.690878
(2B55)	31007.550	-38385.002	3.031	0.535	3.078	10-00-36	90-00-48	32.041	97.116271
2B28	31010.581	-38384.467	2.871	-16.288	16.539	279-59-48	89-59-12	16.288	46.762848
合計					39.234		360-00-00		101.809826
								面積	50.904913
								坪数	15.398736

面積計算書

地番: 2-1-1-7

測点	X	Y	DX	DY	距離	方向角	夾角	倍横距	倍面積
2B39	31002.452	-38409.056	-1.823	-0.319	1.851	189-55-32	89-54-25	-0.319	0.581537
2B38	31000.629	-38409.375	-0.217	1.231	1.250	99-59-50	90-04-18	0.593	-0.128681
2B41	31000.412	-38408.144	1.822	0.322	1.850	10-01-20	90-01-30	2.146	3.910012
2B40	31002.234	-38407.822	0.218	-1.234	1.253	280-01-07	89-59-47	1.234	0.269012
合計					6.204		360-00-00		4.631880
								面積 坪数	2.315940 0.700571

面積計算書

地番: 2-1-2

測点	X	Y	DX	DY	距離	方向角	夾角	倍横距	倍面積
2B33	31019.507	-38424.321	-15.913	-1.839	16.019	186-35-32	86-35-11	-1.839	29.264007
2B32	31003.594	-38426.160	-2.965	16.785	17.045	100-01-04	93-25-32	13.107	-38.862255
2B38	31000.629	-38409.375	1.823	0.319	1.851	9-55-32	89-54-28	30.211	55.074653
2B39	31002.452	-38409.056	-0.218	1.234	1.253	100-01-07	270-05-35	31.764	-6.924552
2B40	31002.234	-38407.822	13.928	2.460	14.144	10-00-59	89-59-52	35.458	493.859024
2B36	31016.162	-38405.362	3.345	-18.959	19.252	280-00-21	89-59-22	18.959	63.417855
合計					69.564		720-00-00		595.828732
								面積 坪数	297.914366 90.119095

面積計算書

地番: 2-1-3

測点	X	Y	DX	DY	距離	方向角	夾角	倍横距	倍面積
2B44	31004.582	-38402.321	-16.139	-2.850	16.389	190-00-53	90-01-09	-2.850	45.996150
2B43	30988.443	-38405.171	-3.355	2.351	4.097	144-58-46	134-57-53	-3.349	11.235895
2B30	30985.088	-38402.820	-0.479	2.714	2.756	100-00-33	135-01-47	1.716	-0.821964
2B48	30984.609	-38400.106	18.992	3.351	19.285	10-00-23	89-59-50	7.781	147.776752
2B51	31003.601	-38396.755	0.981	-5.566	5.652	279-59-44	89-59-21	5.566	5.460246
合計					48.179		540-00-00		209.647079
								面積 坪数	104.823539 31.709120

面積計算書

地番: 2-2-1-1(保)

測点	X	Y	DX	DY	距離	方向角	夾角	倍横距	倍面積
2B14	31029.079	-38381.203	-13.156	-2.321	13.359	190-00-19	95-19-31	-2.321	30.535076
2B15	31015.923	-38383.524	-3.782	21.405	21.737	100-01-12	90-00-53	16.763	-63.397666
2B17	31012.141	-38362.119	15.567	-2.337	15.741	351-27-44	71-26-32	35.831	557.781177
2B04	31027.708	-38364.456	1.371	-16.747	16.803	274-40-48	103-13-04	16.747	22.960137
合計					67.640		360-00-00		547.878724
								面積 坪数	273.939362 82.866657

面積計算書

地番: 2-2-1-2(保)

測点	X	Y	DX	DY	距離	方向角	夾角	倍横距	倍面積
2B16	31013.831	-38371.683	-16.001	-2.827	16.249	190-01-10	89-59-55	-2.827	45.234827
2B19	30997.830	-38374.510	-2.639	14.935	15.166	100-01-14	90-00-04	9.281	-24.492559
2B18	30995.191	-38359.575	16.950	-2.544	17.140	351-27-51	71-26-37	21.672	367.340400
2B17	31012.141	-38362.119	1.690	-9.564	9.712	280-01-15	108-33-24	9.564	16.163160
合計					58.267		360-00-00		404.245828
								面積 坪数	202.122914 61.142181

面積計算書

地番: 2-2-1-3(保)

測点	X	Y	DX	DY	距離	方向角	夾角	倍横距	倍面積
2B15	31015.923	-38383.524	-19.448	-3.432	19.749	190-00-29	89-59-20	-3.432	66.745536
2B20	30996.475	-38386.956	-4.935	27.929	28.362	100-01-14	90-00-45	21.065	-103.955775
2B22	30991.540	-38359.027	3.651	-0.548	3.692	351-27-50	71-26-36	48.446	176.876346
2B18	30995.191	-38359.575	2.639	-14.935	15.166	280-01-14	108-33-24	32.963	86.989357
2B19	30997.830	-38374.510	16.001	2.827	16.249	10-01-10	269-59-56	20.855	333.700855
2B16	31013.831	-38371.683	2.092	-11.841	12.024	280-01-09	89-59-59	11.841	24.771372
合計					95.242		720-00-00		585.127691
								面積 坪数	292.563845 88.500563

面積計算書

地番: 2-2-1-4(保)

測点	X	Y	DX	DY	距離	方向角	夾角	倍横距	倍面積
2B21	30993.842	-38372.053	-13.757	-2.430	13.970	190-01-02	89-59-43	-2.430	33.429510
2B23	30980.085	-38374.483	-2.668	15.102	15.336	100-01-08	90-00-06	10.242	-27.325656
2B06	30977.417	-38359.381	2.082	2.161	3.001	46-04-00	126-02-52	27.505	57.265410
2B05	30979.499	-38357.220	12.041	-1.807	12.176	351-27-55	125-23-55	27.859	335.450219
2B22	30991.540	-38359.027	2.302	-13.026	13.228	280-01-19	108-33-24	13.026	29.985852
合計					57.711		540-00-00		428.805335
								面積	214.402667
								坪数	64.856806

面積計算書

地番: 2-2-1-5(保)

測点	X	Y	DX	DY	距離	方向角	夾角	倍横距	倍面積
2B20	30996.475	-38386.956	-13.757	-2.428	13.970	190-00-33	89-59-23	-2.428	33.401996
2B13	30982.718	-38389.384	-2.633	14.901	15.132	100-01-15	90-00-42	10.045	-26.448485
2B23	30980.085	-38374.483	13.757	2.430	13.970	10-01-02	89-59-47	27.376	376.611632
2B21	30993.842	-38372.053	2.633	-14.903	15.134	280-01-10	90-00-08	14.903	39.239599
合計					58.206		360-00-00		422.804742
								面積	211.402371
								坪数	63.949217

面積計算書

地番: 2-2-2-1(保)

測点	X	Y	DX	DY	距離	方向角	夾角	倍横距	倍面積
(2B47)	31028.332	-38398.127	-6.010	-1.061	6.103	190-00-42	90-00-48	-1.061	6.376610
2B46	31022.322	-38399.188	-2.871	16.286	16.537	99-59-52	89-59-10	14.164	-40.664844
2B27	31019.451	-38382.902	6.010	1.060	6.103	10-00-09	90-00-17	31.510	189.375100
(2B49)	31025.461	-38381.842	2.871	-16.285	16.536	279-59-54	89-59-45	16.285	46.754235
合計					45.279		360-00-00		201.841101
								面積	100.920550
								坪数	30.528466

面積計算書

地番: 2-2-2-2(保)

測点	X	Y	DX	DY	距離	方向角	夾角	倍横距	倍面積
(2B50)	31019.291	-38399.723	-5.839	-1.032	5.929	190-01-23	90-01-43	-1.032	6.025848
2B45	31013.452	-38400.755	-2.871	16.288	16.539	99-59-48	89-58-25	14.224	-40.837104
2B28	31010.581	-38384.467	5.840	1.030	5.930	10-00-09	90-00-21	31.542	184.205280
(2B54)	31016.421	-38383.437	2.870	-16.286	16.537	279-59-40	89-59-31	16.286	46.740820
合計					44.935		360-00-00		196.134844
								面積	98.067422
								坪数	29.665395

面積計算書

地番: 2-2-2-3(保)

測点	X	Y	DX	DY	距離	方向角	夾角	倍横距	倍面積
(2B56)	31010.421	-38401.290	-5.839	-1.031	5.929	190-00-49	90-01-01	-1.031	6.020009
2B44	31004.582	-38402.321	-2.871	16.289	16.540	99-59-45	89-58-56	14.227	-40.845717
2B29	31001.711	-38386.032	5.839	1.030	5.929	10-00-15	90-00-30	31.546	184.197094
(2B55)	31007.550	-38385.002	2.871	-16.288	16.539	279-59-48	89-59-33	16.288	46.762848
合計					44.937		360-00-00		196.134234
								面積	98.067117
								坪数	29.665302

面積計算書

地番: 2-2-2-4(保)

測点	X	Y	DX	DY	距離	方向角	夾角	倍横距	倍面積
2B51	31003.601	-38396.755	-18.992	-3.351	19.285	190-00-23	90-00-37	-3.351	63.642192
2B48	30984.609	-38400.106	-1.413	8.017	8.141	99-59-45	89-59-22	1.315	-1.858095
2B11	30983.196	-38392.089	-0.478	2.705	2.747	100-01-17	180-01-32	12.037	-5.753686
2B13	30982.718	-38389.384	18.993	3.352	19.287	10-00-32	89-59-15	18.094	343.659342
2B29	31001.711	-38386.032	1.890	-10.723	10.888	279-59-46	89-59-14	10.723	20.266470
合計					60.348		540-00-00		419.956223
								面積	209.978111
								坪数	63.518378

面積計算書

地番: 2-3

測点	X	Y	DX	DY	距離	方向角	夾角	倍横距	倍面積
2B32	31003.594	-38426.160	-4.349	-0.503	4.378	186-35-51	86-34-52	-0.503	2.187547
2B09	30999.245	-38426.663	-7.645	-1.059	7.718	187-53-12	181-17-21	-2.065	15.786925
2B08	30991.600	-38427.722	-2.434	1.765	3.007	144-03-09	136-09-57	-1.359	3.307806
2B07	30989.166	-38425.957	-2.202	12.493	12.686	99-59-46	135-56-37	12.899	-28.403598
2B31	30986.964	-38413.464	2.347	3.359	4.098	55-03-26	135-03-40	28.751	67.478597
2B42	30989.311	-38410.105	11.101	1.961	11.273	10-01-05	134-57-39	34.071	378.222171
2B41	31000.412	-38408.144	3.182	-18.016	18.295	280-00-59	89-59-54	18.016	57.326912
合計					61.455		900-00-00		495.906360
								面積	247.953180
								坪数	75.005836