

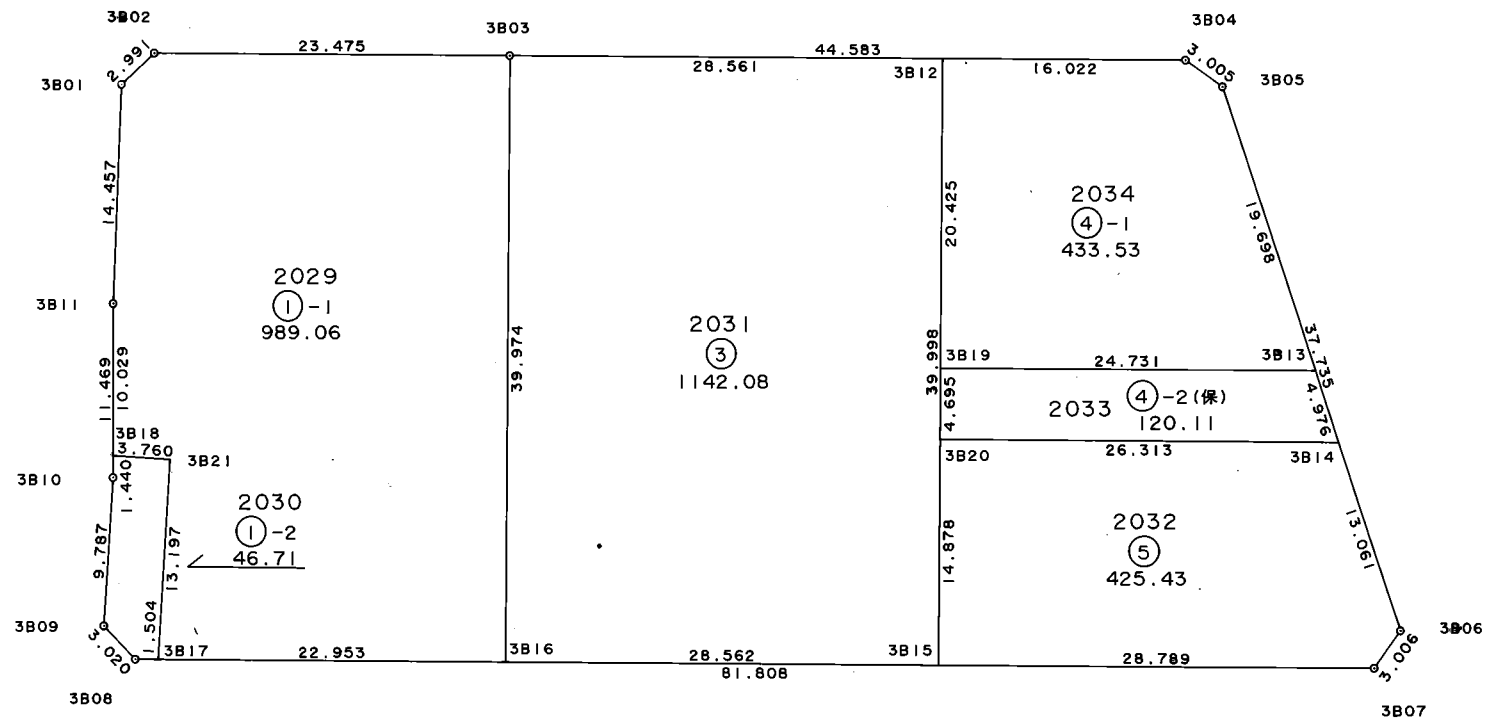
画地出来形確認測量図

3街区

3156.92m²



S=1:500



面積計算書

地番: 3-1-1

測点	X	Y	DX	DY	距離	方向角	夾角	倍横距	倍面積
3B02	30982.862	-38424.773	-1.681	-2.474	2.991	235-48-19	135-47-28	-2.474	4.158794
3B01	30981.181	-38427.247	-14.153	-2.949	14.457	191-46-12	135-57-53	-7.897	111.766241
3B11	30967.028	-38430.196	-9.886	-1.690	10.029	189-42-03	177-55-51	-12.536	123.930896
3B18	30957.142	-38431.886	-0.869	3.658	3.760	103-21-49	93-39-46	-10.568	9.183592
3B21	30956.273	-38428.228	-12.857	-2.975	13.197	193-01-42	269-39-53	-9.885	127.091445
3B17	30943.416	-38431.203	-4.002	22.601	22.953	100-02-29	87-00-47	9.741	-38.983482
3B16	30939.414	-38408.602	39.366	6.946	39.974	10-00-24	89-57-55	39.288	1546.611408
3B03	30978.780	-38401.656	4.082	-23.117	23.475	280-00-51	90-00-27	23.117	94.363594
合計					130.836		1080-00-00		1978.122488
								面積 坪数	989.061244 299.191026

面積計算書

地番: 3-1-2

測点	X	Y	DX	DY	距離	方向角	夾角	倍横距	倍面積
3B18	30957.142	-38431.886	-1.419	-0.243	1.440	189-43-03	86-21-14	-0.243	0.344817
3B10	30955.723	-38432.129	-9.530	-2.226	9.787	193-08-50	183-25-47	-2.712	25.845360
3B09	30946.193	-38434.355	-2.515	1.671	3.020	146-23-58	133-15-08	-3.267	8.216505
3B08	30943.678	-38432.684	-0.262	1.481	1.504	100-01-56	133-37-58	-0.115	0.030130
3B17	30943.416	-38431.203	12.857	2.975	13.197	13-01-42	92-59-46	4.341	55.812237
3B21	30956.273	-38428.228	0.869	-3.658	3.760	283-21-49	90-20-07	3.658	3.178802
合計					32.708		720-00-00		93.427851
								面積 坪数	46.713925 14.130962

面積計算書

地番: 3-3

測点	X	Y	DX	DY	距離	方向角	夾角	倍横距	倍面積
3B03	30978.780	-38401.656	-39.366	-6.946	39.974	190-00-24	90-00-50	-6.946	273.436236
3B16	30939.414	-38408.602	-4.980	28.125	28.562	100-02-28	90-02-04	14.233	-70.880340
3B15	30934.434	-38380.477	39.390	6.949	39.998	10-00-18	89-57-50	49.307	1942.202730
3B12	30973.824	-38373.528	4.956	-28.128	28.561	279-59-34	89-59-16	28.128	139.402368
合計					137.095		360-00-00		2284.160994
								面積 坪数	1142.080497 345.479350

面積計算書

地番: 3-4-1

測点	X	Y	DX	DY	距離	方向角	夾角	倍横距	倍面積
3B12	30973.824	-38373.528	-20.114	-3.549	20.425	190-00-23	90-00-39	-3.549	71.384586
3B19	30953.710	-38377.077	-4.294	24.355	24.731	99-59-56	89-59-33	17.257	-74.101558
3B13	30949.416	-38352.722	19.480	-2.924	19.698	351-27-49	71-27-53	38.688	753.642240
3B05	30968.896	-38355.646	2.147	-2.103	3.005	315-35-35	144-07-46	33.661	72.270167
3B04	30971.043	-38357.749	2.781	-15.779	16.022	279-59-44	144-24-09	15.779	43.881399
合計					83.881		540-00-00		867.076834
								面積 坪数	433.538417 131.145371

面積計算書

地番: 3-4-2 (保)

測点	X	Y	DX	DY	距離	方向角	夾角	倍横距	倍面積
3B19	30953.710	-38377.077	-4.624	-0.815	4.695	189-59-45	89-59-49	-0.815	3.768560
3B20	30949.086	-38377.892	-4.591	25.909	26.313	100-02-54	90-03-09	24.279	-111.464889
3B14	30944.495	-38351.983	4.921	-0.739	4.976	351-27-34	71-24-40	49.449	243.338529
3B13	30949.416	-38352.722	4.294	-24.355	24.731	279-59-56	108-32-22	24.355	104.580370
合計					60.715		360-00-00		240.222570
								面積 坪数	120.111285 36.333663

面積計算書

地番: 3-5

測点	X	Y	DX	DY	距離	方向角	夾角	倍横距	倍面積
3B20	30949.086	-38377.892	-14.652	-2.585	14.878	190-00-20	89-57-26	-2.585	37.875420
3B15	30934.434	-38380.477	-5.020	28.348	28.789	100-02-32	90-02-12	23.178	-116.353560
3B07	30929.414	-38352.129	2.165	2.085	3.006	43-55-18	123-52-46	53.611	116.067815
3B06	30931.579	-38350.044	12.916	-1.939	13.061	351-27-44	127-32-26	53.757	694.325412
3B14	30944.495	-38351.983	4.591	-25.909	26.313	280-02-54	108-35-10	25.909	118.948219
合計					86.047		540-00-00		850.863306
								面積 坪数	425.431653 128.693075