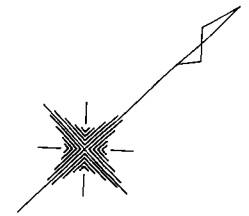


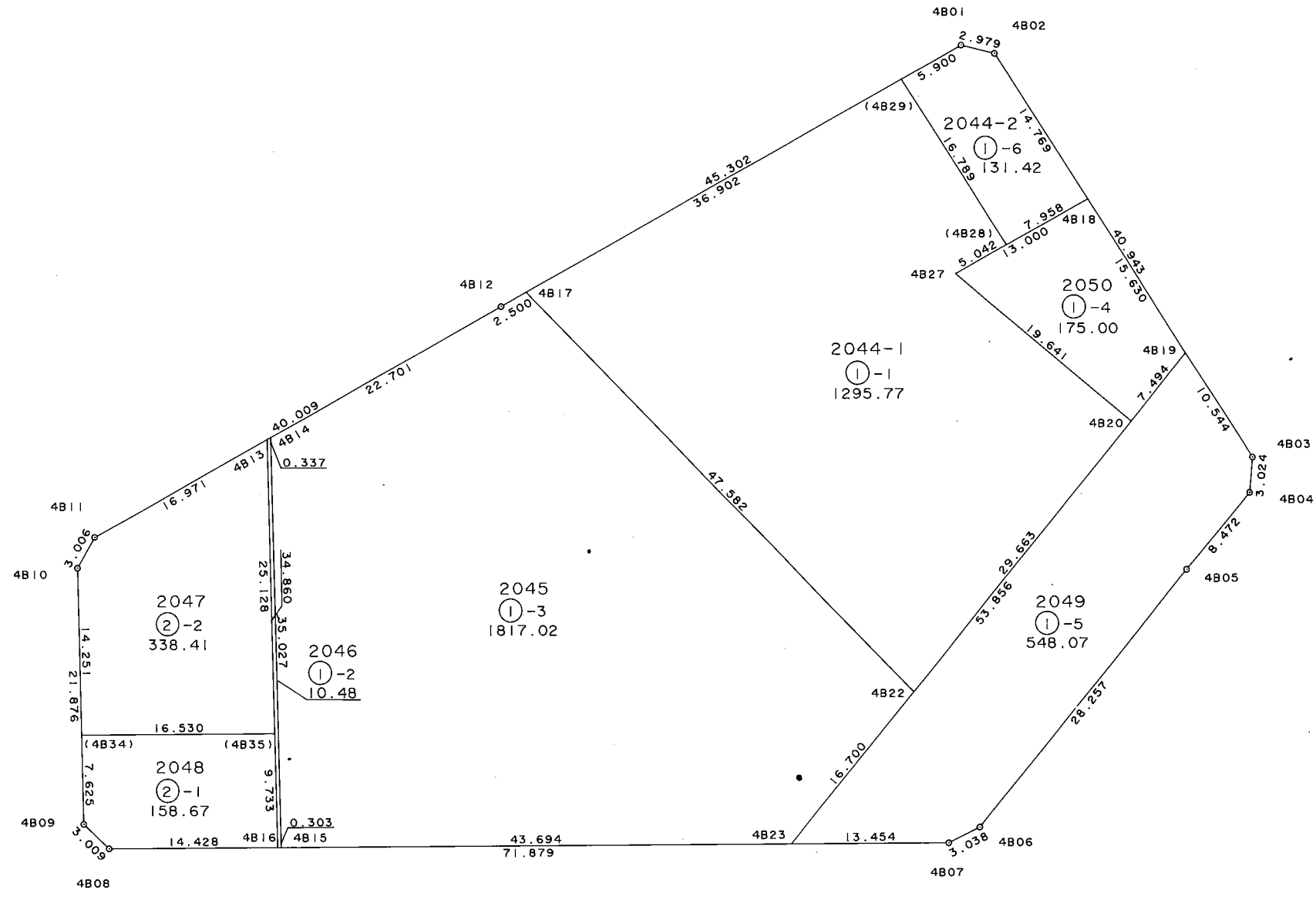
画地出来形確認測量図

4街区

4474.84m²



S=1:500



面積計算書

地番: 4-1-1

測点	X	Y	DX	DY	距離	方向角	夾角	倍横距	倍面積
(4B29)	30922.749	-38394.592	-35.951	-8.322	36.902	193-02-00	92-57-42	-8.322	299.184222
4B17	30886.798	-38402.914	1.280	47.565	47.582	88-27-31	75-25-31	30.921	39.578880
4B22	30888.078	-38355.349	29.336	-4.390	29.663	351-29-21	83-01-50	74.096	2173.680256
4B20	30917.414	-38359.739	-2.508	-19.480	19.641	262-39-49	91-10-28	50.226	-125.966808
4B27	30914.906	-38379.219	4.907	1.157	5.042	13-16-02	290-36-13	31.903	156.548021
(4B28)	30919.813	-38378.062	2.936	-16.530	16.789	280-04-18	86-48-16	16.530	48.532080
合計					155.619		720-00-00		2591.556651
								面積	1295.778325
								坪数	391.972943

面積計算書

地番: 4-1-2

測点	X	Y	DX	DY	距離	方向角	夾角	倍横距	倍面積
4B14	30862.250	-38408.614	-0.329	-0.075	0.337	192-50-31	61-41-43	-0.075	0.024675
4B13	30861.921	-38408.689	-22.942	26.247	34.860	131-09-22	118-18-51	26.097	-598.717374
4B16	30838.979	-38382.442	0.224	0.204	0.303	42-19-28	91-10-06	52.548	11.770752
4B15	30839.203	-38382.238	23.047	-26.376	35.027	311-08-48	88-49-20	26.376	607.887672
合計					70.527		360-00-00		20.965725
								面積	10.482862
								坪数	3.171065

面積計算書

地番: 4-1-3

測点	X	Y	DX	DY	距離	方向角	夾角	倍横距	倍面積
4B17	30886.798	-38402.914	-2.436	-0.564	2.500	193-02-09	104-34-38	-0.564	1.373904
4B12	30884.362	-38403.478	-22.112	-5.136	22.701	193-04-35	180-02-26	-6.264	138.509568
4B14	30862.250	-38408.614	-23.047	26.376	35.027	131-08-48	118-04-13	14.976	-345.151872
4B15	30839.203	-38382.238	32.359	29.361	43.694	42-13-09	91-04-21	70.713	2288.201967
4B23	30871.562	-38352.877	16.516	-2.472	16.700	351-29-15	129-16-06	97.602	1611.994632
4B22	30888.078	-38355.349	-1.280	-47.565	47.582	268-27-31	96-58-16	47.565	-60.883200
合計					168.204		720-00-00		3634.044999
								面積	1817.022499
								坪数	549.649305

面積計算書

地番: 4-1-4

測点	X	Y	DX	DY	距離	方向角	夾角	倍横距	倍面積
4B18	30927.559	-38376.237	-12.653	-2.982	13.000	193-15-40	93-11-14	-2.982	37.731246
4B27	30914.906	-38379.219	2.508	19.480	19.641	82-39-49	69-24-09	13.516	33.898128
4B20	30917.414	-38359.739	7.411	-1.109	7.494	351-29-21	88-49-32	31.887	236.314557
4B19	30924.825	-38360.848	2.734	-15.389	15.630	280-04-26	108-35-05	15.389	42.073526
合計					55.765		360-00-00		350.017457
								面積	175.008728
								坪数	52.940140

面積計算書

地番: 4-1-5

測点	X	Y	DX	DY	距離	方向角	夾角	倍横距	倍面積
4B19	30924.825	-38360.848	-53.263	7.971	53.856	171-29-19	71-25-01	7.971	-424.559373
4B23	30871.562	-38352.877	9.964	9.041	13.454	42-13-10	50-43-51	24.983	248.930612
4B07	30881.526	-38343.836	2.913	0.862	3.038	16-29-03	154-15-53	34.886	101.622918
4B06	30884.439	-38342.974	27.943	-4.200	28.257	351-27-08	154-58-05	31.548	881.545764
4B05	30912.382	-38347.174	8.381	-1.236	8.472	351-36-38	180-09-30	26.112	218.844672
4B04	30920.763	-38348.410	2.218	-2.056	3.024	317-10-14	145-33-36	22.820	50.614760
4B03	30922.981	-38350.466	1.844	-10.382	10.544	280-04-18	142-54-04	10.382	19.144408
合計					120.645		900-00-00		1096.143761
								面積	548.071880
								坪数	165.791743

面積計算書

地番: 4-1-6

測点	X	Y	DX	DY	距離	方向角	夾角	倍横距	倍面積
4B01	30928.497	-38393.262	-5.748	-1.330	5.900	193-01-41	136-32-32	-1.330	7.644840
(4B29)	30922.749	-38394.592	-2.936	16.530	16.789	100-04-18	87-02-37	13.870	-40.722320
(4B28)	30919.813	-38378.062	7.746	1.825	7.958	13-15-27	93-11-09	32.225	249.614850
4B18	30927.559	-38376.237	2.583	-14.541	14.769	280-04-22	86-48-55	19.509	50.391747
4B02	30930.142	-38390.778	-1.645	-2.484	2.979	236-29-09	136-24-47	2.484	-4.086180
合計					48.395		540-00-00		262.842937
								面積	131.421468
								坪数	39.754994

面積計算書

地番: 4-2-1

測点	X	Y	DX	DY	距離	方向角	夾角	倍横距	倍面積
(4B35)	30845.384	-38389.770	-12.242	-11.108	16.530	222-13-11	91-03-53	-11.108	135.984136
(4B34)	30833.142	-38400.878	-5.023	5.737	7.625	131-12-13	88-59-02	-16.479	82.774017
4B09	30828.119	-38395.141	0.175	3.004	3.009	86-39-57	135-27-44	-7.738	-1.354150
4B08	30828.294	-38392.137	10.685	9.695	14.428	42-13-08	135-33-11	4.961	53.008285
4B16	30838.979	-38382.442	6.405	-7.328	9.733	311-09-18	88-56-10	7.328	46.935840
合計					51.325		540-00-00		317.348128
								面積	158.674064
								坪数	47.998904

面積計算書

地番: 4-2-2

測点	X	Y	DX	DY	距離	方向角	夾角	倍横距	倍面積
4B13	30861.921	-38408.689	-16.531	-3.838	16.971	193-04-15	61-54-51	-3.838	63.445978
4B11	30845.390	-38412.527	-2.860	0.927	3.006	162-02-28	148-58-13	-6.749	19.302140
4B10	30842.530	-38411.600	-9.388	10.722	14.251	131-12-17	149-09-49	4.900	-46.001200
(4B34)	30833.142	-38400.878	12.242	11.108	16.530	42-13-11	91-00-54	26.730	327.228660
(4B35)	30845.384	-38389.770	16.537	-18.919	25.128	311-09-24	88-56-13	18.919	312.863503
合計					75.886		540-00-00		676.839081
								面積	338.419540
								坪数	102.371910