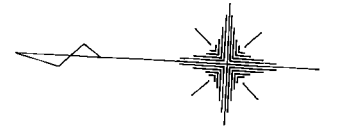


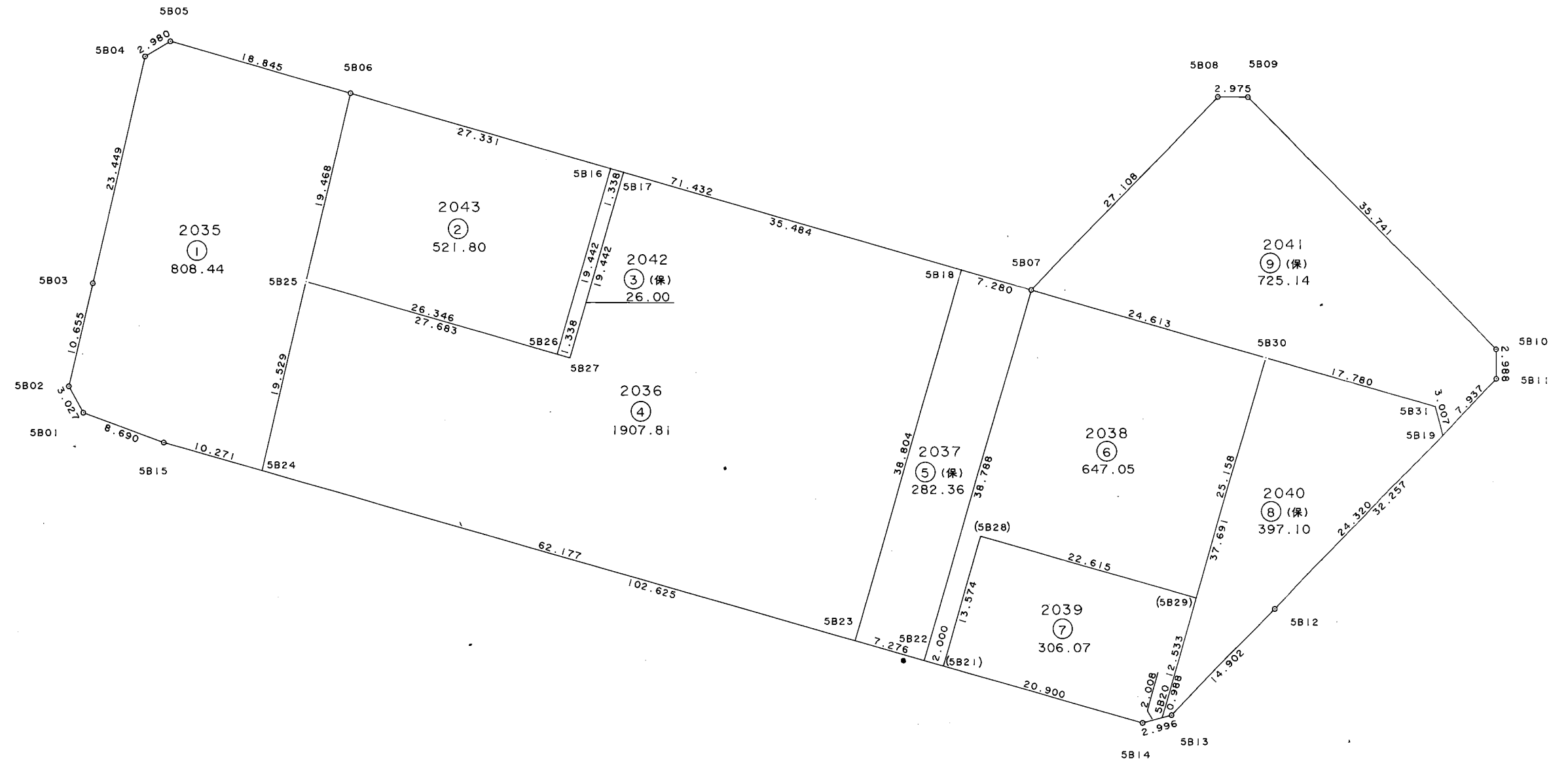
画地出来形確認測量図

5街区



5621.77m²

S=1:500



面積計算書

地番: 5-1

測点	X	Y	DX	DY	距離	方向角	夾角	倍横距	倍面積
5B02	30937.884	-38434.423	-1.597	-2.571	3.027	238-09-11	138-02-02	-2.571	4.105887
5B01	30936.287	-38436.994	-8.305	-2.557	8.690	197-06-46	138-57-35	-7.699	63.940195
5B15	30927.982	-38439.551	-10.011	-2.297	10.271	192-55-22	175-48-36	-12.553	125.668083
5B24	30917.971	-38441.848	-3.440	19.224	19.529	100-08-43	87-13-21	4.374	-15.046560
5B25	30914.531	-38422.624	-3.430	19.163	19.468	100-08-53	180-00-10	42.761	-146.670230
5B06	30911.101	-38403.461	18.354	4.273	18.845	13-06-20	92-57-27	66.197	1214.979738
5B05	30929.455	-38399.188	2.478	-1.655	2.980	326-15-43	133-09-23	68.815	170.523570
5B04	30931.933	-38400.843	4.079	-23.091	23.449	280-01-04	133-45-21	44.069	179.757451
5B03	30936.012	-38423.934	1.872	-10.489	10.655	280-07-09	180-06-05	10.489	19.635408
合計					116.914		1260-00-00		1616.893542
								面積	808.446771
								坪数	244.555148

面積計算書

地番: 5-2

測点	X	Y	DX	DY	距離	方向角	夾角	倍横距	倍面積
5B25	30914.531	-38422.624	-25.665	-5.950	26.346	193-03-09	92-54-16	-5.950	152.706750
5B26	30888.866	-38428.574	-4.390	18.940	19.442	103-02-59	89-59-50	7.040	-30.905600
5B16	30884.476	-38409.634	26.625	6.173	27.331	13-03-12	90-00-13	32.153	856.073625
5B06	30911.101	-38403.461	3.430	-19.163	19.468	280-08-53	87-05-41	19.163	65.729090
合計					92.587		360-00-00		1043.603865
								面積	521.801932
								坪数	157.845084

面積計算書

地番: 5-3 (保)

測点	X	Y	DX	DY	距離	方向角	夾角	倍横距	倍面積
5B26	30888.866	-38428.574	-1.303	-0.302	1.338	193-02-57	89-59-58	-0.302	0.393506
5B27	30887.563	-38428.876	-4.390	18.940	19.442	103-02-59	90-00-02	18.336	-80.495040
5B17	30883.173	-38409.936	1.303	0.302	1.338	13-02-57	89-59-58	37.578	48.964134
5B16	30884.476	-38409.634	4.390	-18.940	19.442	283-02-59	90-00-02	18.940	83.146600
合計					41.560		360-00-00		52.009200
								面積	26.004600
								坪数	7.866391

面積計算書

地番: 5-4

測点	X	Y	DX	DY	距離	方向角	夾角	倍横距	倍面積
5B24	30917.971	-38441.848	-60.603	-13.903	62.177	192-55-15	92-46-32	-13.903	842.563509
5B23	30857.368	-38455.751	-8.762	37.802	38.804	103-03-00	90-07-45	9.996	-87.584952
5B18	30848.606	-38417.949	34.567	8.013	35.484	13-03-05	90-00-05	55.811	1929.218837
5B17	30883.173	-38409.936	4.390	-18.940	19.442	283-02-59	89-59-54	44.884	197.040760
5B27	30887.563	-38428.876	26.968	6.252	27.683	13-03-08	270-00-09	32.196	868.261728
5B25	30914.531	-38422.624	3.440	-19.224	19.529	280-08-43	87-05-35	19.224	66.130560
合計					203.119		720-00-00		3815.630442
								面積 坪数	1907.815221 577.114104

面積計算書

地番: 5-5(保)

測点	X	Y	DX	DY	距離	方向角	夾角	倍横距	倍面積
5B23	30857.368	-38455.751	-7.092	-1.627	7.276	192-55-15	89-52-15	-1.627	11.538684
5B22	30850.276	-38457.378	-8.762	37.785	38.788	103-03-20	90-08-05	34.531	-302.560622
5B07	30841.514	-38419.593	7.092	1.644	7.280	13-03-04	89-59-44	73.960	524.524320
5B18	30848.606	-38417.949	8.762	-37.802	38.804	283-03-00	89-59-56	37.802	331.221124
合計					92.148		360-00-00		564.723506
								面積 坪数	282.361753 85.414430

面積計算書

地番: 5-6

測点	X	Y	DX	DY	距離	方向角	夾角	倍横距	倍面積
5B22	30850.276	-38457.378	-1.949	-0.447	2.000	192-55-02	89-51-42	-0.447	0.871203
(5B21)	30848.327	-38457.825	-3.066	13.223	13.574	103-03-16	90-08-14	12.329	-37.800714
(5B28)	30845.261	-38444.602	-22.042	-5.058	22.615	192-55-26	269-52-10	20.494	-451.728748
(5B29)	30823.219	-38449.660	-5.682	24.508	25.158	103-03-11	90-07-45	39.944	-226.961808
5B30	30817.537	-38425.152	23.977	5.559	24.613	13-03-12	90-00-01	70.011	1678.653747
5B07	30841.514	-38419.593	8.762	-37.785	38.788	283-03-20	90-00-08	37.785	331.072170
合計					126.748		720-00-00		1294.105850
								面積 坪数	647.052925 195.733509

面積計算書

地番: 5-7

測点	X	Y	DX	DY	距離	方向角	夾角	倍横距	倍面積
(5B21)	30848.327	-38457.825	-20.371	-4.674	20.900	192-55-21	89-52-05	-4.674	95.214054
5B14	30827.956	-38462.499	-1.907	0.630	2.008	161-43-06	148-47-45	-8.718	16.625226
5B20	30826.049	-38461.869	-2.830	12.209	12.533	103-03-02	121-19-56	4.121	-11.662430
(5B29)	30823.219	-38449.660	22.042	5.058	22.615	12-55-26	89-52-24	21.388	471.434296
(5B28)	30845.261	-38444.602	3.066	-13.223	13.574	283-03-16	90-07-50	13.223	40.541718
合計					71.630		540-00-00		612.152864
								面積 坪数	306.076432 92.588120

面積計算書

地番: 5-8(保)

測点	X	Y	DX	DY	距離	方向角	夾角	倍横距	倍面積
5B20	30826.049	-38461.869	-0.938	0.310	0.988	161-42-42	58-39-34	0.310	-0.290780
5B13	30825.111	-38461.559	-9.815	11.213	14.902	131-11-47	149-29-05	11.833	-116.140895
5B12	30815.296	-38450.346	-15.996	18.319	24.320	131-07-38	179-55-51	41.365	-661.674540
5B19	30799.300	-38432.027	0.915	2.864	3.007	72-16-56	121-09-18	62.548	57.231420
5B31	30800.215	-38429.163	17.322	4.011	17.780	13-02-15	120-45-19	69.423	1202.545206
5B30	30817.537	-38425.152	8.512	-36.717	37.691	283-03-08	90-00-53	36.717	312.535104
合計					98.688		720-00-00		794.205515
								面積 坪数	397.102757 120.123583

面積計算書

地番: 5-9(保)

測点	X	Y	DX	DY	距離	方向角	夾角	倍横距	倍面積
5B07	30841.514	-38419.593	-23.977	-5.559	24.613	193-03-12	61-54-54	-5.559	133.288143
5B30	30817.537	-38425.152	-17.322	-4.011	17.780	193-02-15	179-59-03	-15.129	262.064538
5B31	30800.215	-38429.163	-0.915	-2.864	3.007	252-16-56	239-14-41	-22.004	20.133660
5B19	30799.300	-38432.027	-5.220	5.979	7.937	131-07-22	58-50-26	-18.889	98.600580
5B11	30794.080	-38426.048	0.177	2.983	2.988	86-36-15	135-28-53	-9.927	-1.757079
5B10	30794.257	-38423.065	26.452	24.036	35.741	42-15-37	135-39-22	17.092	452.117584
5B09	30820.709	-38399.029	2.971	-0.148	2.975	357-08-53	134-53-16	40.980	121.751580
5B08	30823.680	-38399.177	17.834	-20.416	27.108	311-08-18	133-59-25	20.416	364.098944
合計					122.149		1080-00-00		1450.297950
								面積 坪数	725.148975 219.357564