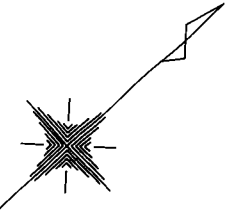


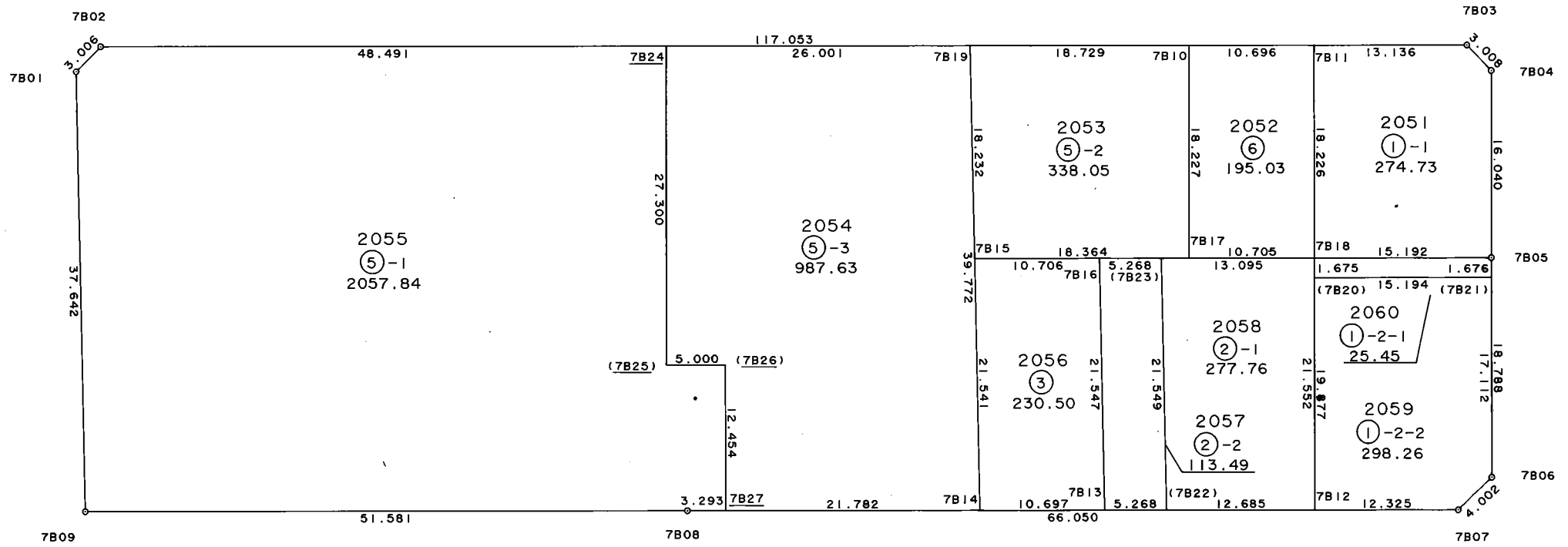
# 測量確認形出来地画

7街区

4798.74m<sup>2</sup>



S=1:500



### 面積計算書

地番: 7-1-1

測点	X	Y	DX	DY	距離	方向角	夾角	倍横距	倍面積
7B03	30876.998	-38339.806	-9.724	-8.832	13.136	222-14-52	133-30-19	-8.832	85.882368
7B11	30867.274	-38348.638	-12.250	13.496	18.226	132-13-45	89-58-53	-4.168	51.058000
7B18	30855.024	-38335.142	11.249	10.210	15.192	42-13-41	89-59-56	19.538	219.782962
7B05	30866.273	-38324.932	10.791	-11.867	16.040	312-16-52	90-03-11	17.881	192.953871
7B04	30877.064	-38336.799	-0.066	-3.007	3.008	268-44-33	136-27-41	3.007	-0.198462
合計					65.602		540-00-00		549.478739
								面積 坪数	274.739369 83.108659

### 面積計算書

地番: 7-1-2-1

測点	X	Y	DX	DY	距離	方向角	夾角	倍横距	倍面積
7B05	30866.273	-38324.932	-11.249	-10.210	15.192	222-13-41	90-03-28	-10.210	114.852290
7B18	30855.024	-38335.142	-1.126	1.240	1.675	132-14-29	90-00-48	-19.180	21.596680
(7B20)	30853.898	-38333.902	11.250	10.212	15.194	42-13-52	89-59-23	-7.728	-86.940000
(7B21)	30865.148	-38323.690	1.125	-1.242	1.676	312-10-13	89-56-21	1.242	1.397250
合計					33.737		360-00-00		50.906220
								面積 坪数	25.453110 7.699565

### 面積計算書

地番: 7-1-2-2

測点	X	Y	DX	DY	距離	方向角	夾角	倍横距	倍面積
(7B21)	30865.148	-38323.690	-11.250	-10.212	15.194	222-13-52	90-03-24	-10.212	114.885000
(7B20)	30853.898	-38333.902	-13.359	14.718	19.877	132-13-44	89-59-52	-5.706	76.226454
7B12	30840.539	-38319.184	9.120	8.291	12.325	42-16-26	90-02-42	17.303	157.803360
7B07	30849.659	-38310.893	4.000	-0.115	4.002	358-21-12	136-04-46	25.479	101.916000
7B06	30853.659	-38311.008	11.489	-12.682	17.112	312-10-28	133-49-16	12.682	145.703498
合計					68.510		540-00-00		596.534312
								面積 坪数	298.267156 90.225814

### 面積計算書

地番: 7-2-1

測点	X	Y	DX	DY	距離	方向角	夾角	倍横距	倍面積
7B18	30855.024	-38335.142	-9.694	-8.804	13.095	222-14-44	90-00-56	-8.804	85.345976
(7B23)	30845.330	-38343.946	-14.177	16.229	21.549	131-08-21	88-53-37	-1.379	19.550083
(7B22)	30831.153	-38327.717	9.386	8.533	12.685	42-16-29	91-08-08	23.383	219.472838
7B12	30840.539	-38319.184	14.485	-15.958	21.552	312-13-48	89-57-19	15.958	231.151630
合計					68.881		360-00-00		555.520527
								面積 坪数	277.760263 84.022479

### 面積計算書

地番: 7-2-2

測点	X	Y	DX	DY	距離	方向角	夾角	倍横距	倍面積
(7B23)	30845.330	-38343.946	-3.900	-3.542	5.268	222-14-45	91-06-24	-3.542	13.813800
7B16	30841.430	-38347.488	-14.175	16.228	21.547	131-08-13	88-53-28	9.144	-129.616200
7B13	30827.255	-38331.260	3.898	3.543	5.268	42-16-07	91-07-54	28.915	112.710670
(7B22)	30831.153	-38327.717	14.177	-16.229	21.549	311-08-21	88-52-14	16.229	230.078533
合計					53.632		360-00-00		226.986803
								面積 坪数	113.493401 34.331753

### 面積計算書

地番: 7-3

測点	X	Y	DX	DY	距離	方向角	夾角	倍横距	倍面積
7B16	30841.430	-38347.488	-7.926	-7.197	10.706	222-14-25	91-06-12	-7.197	57.043422
7B15	30833.504	-38354.685	-14.164	16.229	21.541	131-06-47	88-52-22	1.835	-25.990940
7B14	30819.340	-38338.456	7.915	7.196	10.697	42-16-33	91-09-46	25.260	199.932900
7B13	30827.255	-38331.260	14.175	-16.228	21.547	311-08-13	88-51-40	16.228	230.031900
合計					64.491		360-00-00		461.017282
								面積 坪数	230.508641 69.728863

面積計算書

地番: 7-5-1

測点	X	Y	DX	DY	距離	方向角	夾角	倍横距	倍面積
7B24	30826.245	-38385.902	-35.896	-32.602	48.491	222-14-49	89-56-29	-32.602	1170.281392
7B02	30790.349	-38418.504	-3.002	0.161	3.006	176-55-48	134-40-59	-65.043	195.259086
7B01	30787.347	-38418.343	-24.757	28.355	37.642	131-07-28	134-11-40	-36.527	904.298939
7B09	30762.590	-38389.988	38.196	34.665	51.581	42-13-32	91-06-04	26.493	1011.926628
7B08	30800.786	-38355.323	2.437	2.215	3.293	42-16-04	180-02-32	63.373	154.440001
7B27	30803.223	-38353.108	8.348	-9.242	12.454	312-05-26	89-49-22	56.346	470.376408
(7B26)	30811.571	-38362.350	-3.701	-3.362	5.000	222-15-08	90-09-42	43.742	-161.889142
(7B25)	30807.870	-38365.712	18.375	-20.190	27.300	312-18-20	270-03-12	20.190	370.991250
合計					188.767		1080-00-00		4115.684562
								面積 坪数	2057.842281 622.497290

面積計算書

地番: 7-5-2

測点	X	Y	DX	DY	距離	方向角	夾角	倍横距	倍面積
7B10	30859.356	-38355.829	-13.864	-12.592	18.729	222-14-50	89-59-20	-12.592	174.575488
7B19	30845.492	-38368.421	-11.988	13.736	18.232	131-06-45	88-51-55	-11.448	137.238624
7B15	30833.504	-38354.685	13.595	12.346	18.364	42-14-36	91-07-51	14.634	198.949230
7B17	30847.099	-38342.339	12.257	-13.490	18.227	312-15-30	90-00-54	13.490	165.346930
合計					73.552		360-00-00		676.110272
								面積 坪数	338.055136 102.261678

面積計算書

地番: 7-5-3

測点	X	Y	DX	DY	距離	方向角	夾角	倍横距	倍面積
7B19	30845.492	-38368.421	-19.247	-17.481	26.001	222-14-50	91-08-04	-17.481	336.456807
7B24	30826.245	-38385.902	-18.375	20.190	27.300	132-18-20	90-03-30	-14.772	271.435500
(7B25)	30807.870	-38365.712	3.701	3.362	5.000	42-15-08	89-56-48	8.780	32.494780
(7B26)	30811.571	-38362.350	-8.348	9.242	12.454	132-05-26	269-50-18	21.384	-178.513632
7B27	30803.223	-38353.108	16.117	14.652	21.782	42-16-27	90-11-01	45.278	729.745526
7B14	30819.340	-38338.456	26.152	-29.965	39.772	311-06-46	88-50-19	29.965	783.644680
合計					132.309		720-00-00		1975.263661
								面積 坪数	987.631830 298.758628

## 面積計算書

地番: 7-6

測点	X	Y	DX	DY	距離	方向角	夾角	倍横距	倍面積
7B11	30867.274	-38348.638	-7.918	-7.191	10.696	222-14-43	90-00-58	-7.191	56.938338
7B10	30859.356	-38355.829	-12.257	13.490	18.227	132-15-30	90-00-47	-0.892	10.933244
7B17	30847.099	-38342.339	7.925	7.197	10.705	42-14-38	89-59-08	19.795	156.875375
7B18	30855.024	-38335.142	12.250	-13.496	18.226	312-13-45	89-59-07	13.496	165.326000
合計					57.854		360-00-00		390.072957
								面積	195.036478
								坪数	58.998534