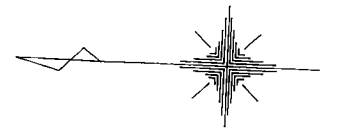


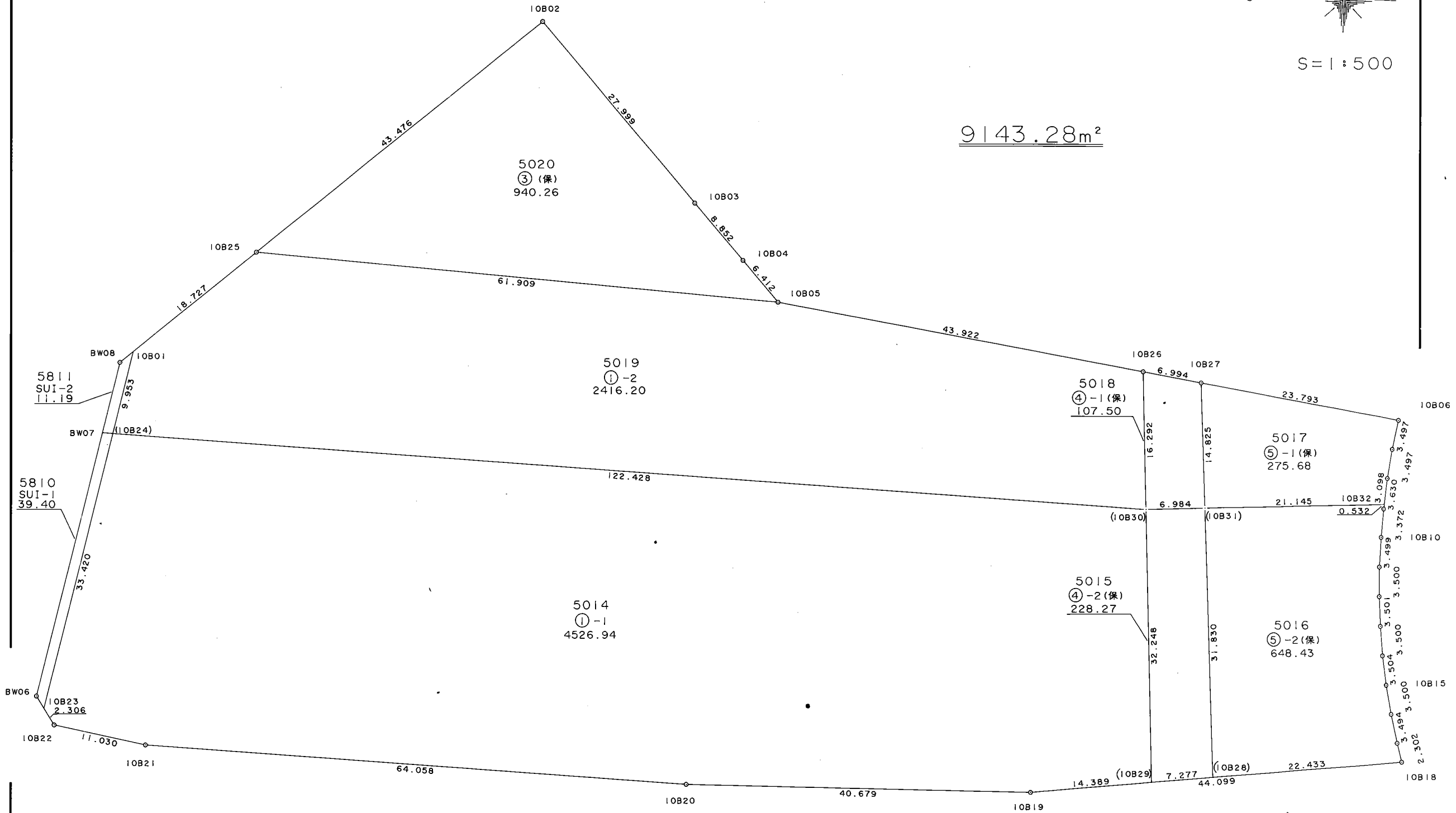
測量確認出來地畫圖

10 街区



S=1:500

9143.28m²



面積計算書

地番: 10-1-1

測点	X	Y	DX	DY	距離	方向角	夾角	倍横距	倍面積
10B23	31073.678	-38239.498	-1.293	-1.909	2.306	235-53-22	134-36-34	-1.909	2.468337
10B22	31072.385	-38241.407	-10.875	-1.844	11.030	189-37-25	133-44-03	-5.662	61.574250
10B21	31061.510	-38243.251	-64.038	-1.601	64.058	181-25-56	171-48-31	-9.107	583.194066
10B20	30997.472	-38244.852	-40.667	0.971	40.679	178-37-56	177-12-00	-9.737	395.974579
10B19	30956.805	-38243.881	-14.271	1.841	14.389	172-38-57	174-01-01	-6.925	98.826675
(10B29)	30942.534	-38242.040	2.219	32.172	32.248	86-03-16	93-24-19	27.088	60.108272
(10B30)	30944.753	-38209.868	122.388	3.144	122.428	1-28-18	95-25-02	62.404	7637.500752
(10B24)	31067.141	-38206.724	6.537	-32.774	33.420	281-16-48	99-48-30	32.774	214.243638
合計					320.558		1080-00-00		9053.890569
								面積 坪数	4526.945284 1369.400948

面積計算書

地番: 10-1-2

測点	X	Y	DX	DY	距離	方向角	夾角	倍横距	倍面積
(10B24)	31067.141	-38206.724	-122.388	-3.144	122.428	181-28-18	80-11-28	-3.144	384.787872
(10B30)	30944.753	-38209.868	1.109	16.254	16.292	86-05-48	84-37-30	9.966	11.052294
10B26	30945.862	-38193.614	43.491	6.137	43.922	8-01-55	101-56-07	32.357	1407.238287
10B05	30989.353	-38187.477	61.839	2.950	61.909	2-43-52	174-41-57	41.444	2562.855516
10B25	31051.192	-38184.527	14.002	-12.436	18.727	318-23-23	135-39-31	31.958	447.475916
10B01	31065.194	-38196.963	1.947	-9.761	9.953	281-16-50	142-53-27	9.761	19.004667
合計					273.231		720-00-00		4832.414552
								面積 坪数	2416.207276 730.902700

面積計算書

地番: 10-3(保)

測点	X	Y	DX	DY	距離	方向角	夾角	倍横距	倍面積
10B05	30989.353	-38187.477	4.324	4.734	6.412	47-35-30	44-51-38	4.734	20.469816
10B04	30993.677	-38182.743	6.030	6.480	8.852	47-03-36	179-28-06	15.948	96.166440
10B03	30999.707	-38176.263	18.968	20.595	27.999	47-21-18	180-17-42	43.023	816.060264
10B02	31018.675	-38155.668	32.517	-28.859	43.476	318-24-39	91-03-21	34.759	1130.258403
10B25	31051.192	-38184.527	-61.839	-2.950	61.909	182-43-52	44-19-13	2.950	-182.425050
合計					148.648		540-00-00		1880.529873
								面積 坪数	940.264936 284.430143

面積計算書

地番: 10-4-1(保)

測点	X	Y	DX	DY	距離	方向角	夾角	倍横距	倍面積
(10B30)	30944.753	-38209.868	-6.967	0.493	6.984	175-57-09	89-51-21	0.493	-3.434731
(10B31)	30937.786	-38209.375	1.151	14.780	14.825	85-32-49	89-35-40	15.766	18.146666
10B27	30938.937	-38194.595	6.925	0.981	6.994	8-03-46	102-30-57	31.527	218.324475
10B26	30945.862	-38193.614	-1.109	-16.254	16.292	266-05-48	78-02-02	16.254	-18.025686
合計					45.095		360-00-00		215.010724
								面積 坪数	107.505362 32.520372

面積計算書

地番: 10-4-2(保)

測点	X	Y	DX	DY	距離	方向角	夾角	倍横距	倍面積
(10B29)	30942.534	-38242.040	-7.217	0.931	7.277	172-38-58	86-35-42	0.931	-6.719027
(10B28)	30935.317	-38241.109	2.469	31.734	31.830	85-33-04	92-54-06	33.596	82.948524
(10B31)	30937.786	-38209.375	6.967	-0.493	6.984	355-57-09	90-24-05	64.837	451.719379
(10B30)	30944.753	-38209.868	-2.219	-32.172	32.248	266-03-16	90-06-07	32.172	-71.389668
合計					78.339		360-00-00		456.559208
								面積 坪数	228.279604 69.054580

面積計算書

地番: 10-5-1(保)

測点	X	Y	DX	DY	距離	方向角	夾角	倍横距	倍面積
(10B31)	30937.786	-38209.375	-21.097	1.430	21.145	176-07-20	90-34-31	1.430	-30.168710
10B32	30916.689	-38207.945	-0.249	3.088	3.098	94-36-36	98-29-16	5.948	-1.481052
10B08	30916.440	-38204.857	-0.462	3.466	3.497	97-35-33	182-58-57	12.502	-5.775924
10B07	30915.978	-38201.391	-0.597	3.446	3.497	99-49-43	182-14-10	19.414	-11.590158
10B06	30915.381	-38197.945	23.556	3.350	23.793	8-05-38	88-15-55	26.210	617.402760
10B27	30938.937	-38194.595	-1.151	-14.780	14.825	265-32-49	77-27-11	14.780	-17.011780
合計					69.855		720-00-00		551.375136
								面積 坪数	275.687568 83.395489

面積計算書

地番: 10-5-2(保)

測点	X	Y	DX	DY	距離	方向角	夾角	倍横距	倍面積
(10B28)	30935.317	-38241.109	-22.249	2.870	22.433	172-38-59	87-05-55	2.870	-63.854630
10B18	30913.068	-38238.239	0.649	2.209	2.302	73-37-38	80-58-39	7.949	5.158901
10B17	30913.717	-38236.030	0.906	3.375	3.494	74-58-25	181-20-47	13.533	12.260898
10B16	30914.623	-38232.655	0.803	3.407	3.500	76-44-17	181-45-52	20.315	16.312945
10B15	30915.426	-38229.248	0.625	3.448	3.504	79-43-33	182-59-16	27.170	16.981250
10B14	30916.051	-38225.800	0.429	3.474	3.500	82-57-37	183-14-04	34.092	14.625468
10B13	30916.480	-38222.326	0.310	3.487	3.501	84-55-11	181-57-34	41.053	12.726430
10B12	30916.790	-38218.839	0.149	3.497	3.500	87-33-37	182-38-26	48.037	7.157513
10B11	30916.939	-38215.342	-0.051	3.499	3.499	90-50-06	183-16-29	55.033	-2.806683
10B10	30916.888	-38211.843	-0.156	3.368	3.372	92-39-07	181-49-01	61.900	-9.656400
10B09	30916.732	-38208.475	-0.043	0.530	0.532	94-38-18	181-59-11	65.798	-2.829314
10B32	30916.689	-38207.945	21.097	-1.430	21.145	356-07-20	81-29-02	64.898	1369.153106
(10B31)	30937.786	-38209.375	-2.469	-31.734	31.830	265-33-04	89-25-44	31.734	-78.351246
合計					106.112		1980-00-00		1296.878238
								面積	648.439119
								坪数	196.152833