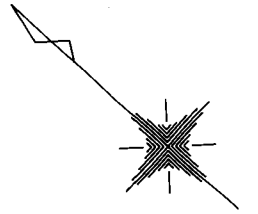


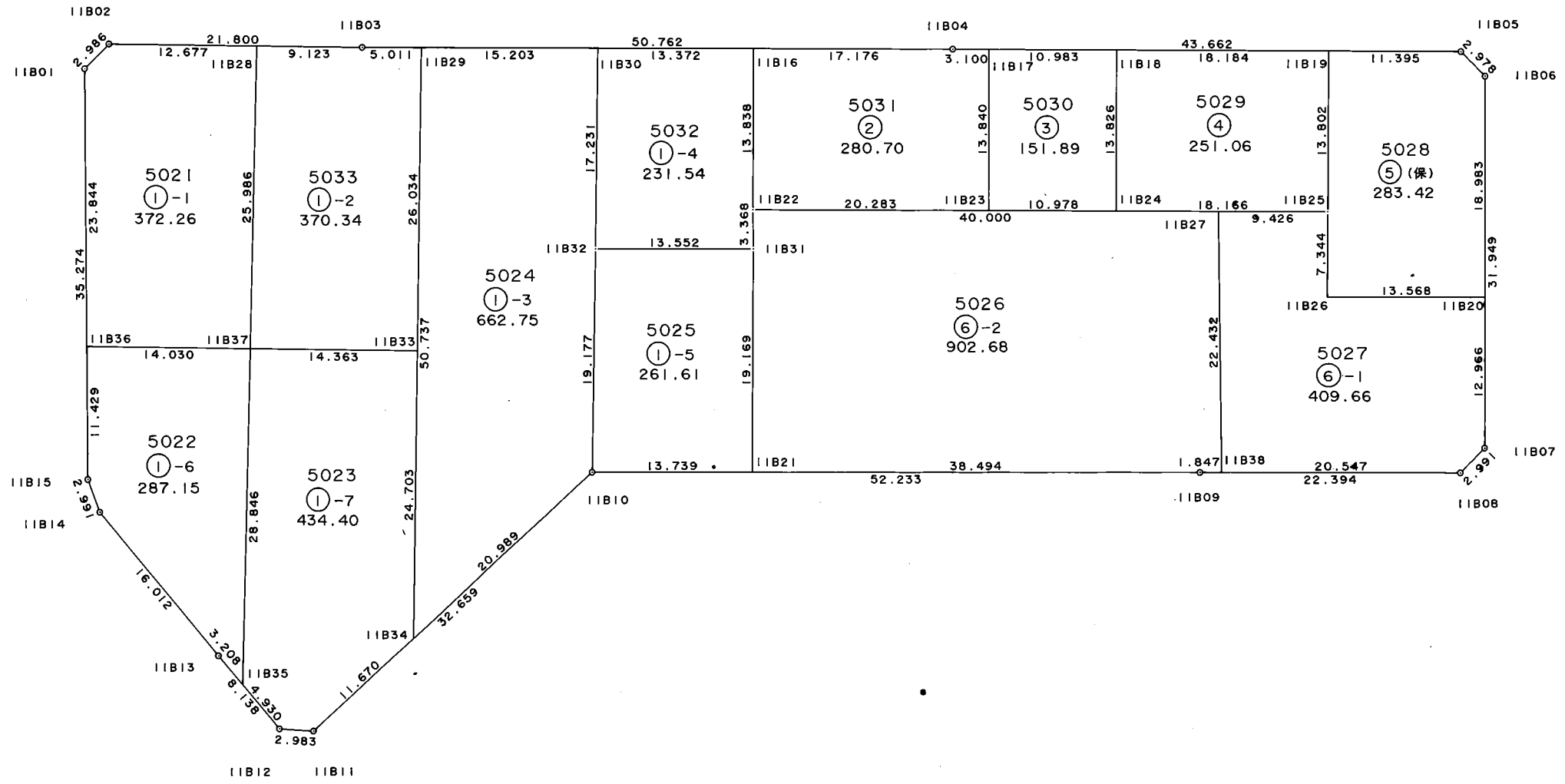
測量確認形出来地画

街区

4899.46m²



S=1:500



面積計算書

地番: 11-1-1

測点	X	Y	DX	DY	距離	方向角	夾角	倍横距	倍面積
11B36	30995.193	-38172.255	-10.507	9.297	14.030	138-29-47	91-11-43	9.297	-97.683579
11B37	30984.686	-38162.958	17.050	19.610	25.986	48-59-40	90-29-53	38.204	651.378200
11B28	31001.736	-38143.348	9.494	-8.400	12.677	318-29-55	89-30-15	49.414	469.136516
11B02	31011.230	-38151.748	0.133	-2.983	2.986	272-33-10	134-03-15	38.031	5.058123
11B01	31011.363	-38154.731	-16.170	-17.524	23.844	227-18-04	134-44-54	17.524	-283.363080
合計					79.523		540-00-00		744.526180
								面積	372.263090
								坪数	112.609584

面積計算書

地番: 11-1-2

測点	X	Y	DX	DY	距離	方向角	夾角	倍横距	倍面積
11B37	30984.686	-38162.958	-10.756	9.518	14.363	138-29-40	89-30-00	9.518	-102.375608
11B33	30973.930	-38153.440	17.254	19.495	26.034	48-29-23	89-59-43	38.531	664.813874
11B29	30991.184	-38133.945	3.719	-3.358	5.011	317-55-13	89-25-50	54.668	203.310292
11B03	30994.903	-38137.303	6.833	-6.045	9.123	318-30-06	180-34-53	45.265	309.295745
11B28	31001.736	-38143.348	-17.050	-19.610	25.986	228-59-40	90-29-34	19.610	-334.350500
合計					80.517		540-00-00		740.693803
								面積	370.346901
								坪数	112.029937

面積計算書

地番: 11-1-3

測点	X	Y	DX	DY	距離	方向角	夾角	倍横距	倍面積
11B34	30957.558	-38171.939	-1.782	20.913	20.989	94-52-14	46-22-50	20.913	-37.266966
11B10	30955.776	-38151.026	12.684	14.383	19.177	48-35-30	133-43-16	56.209	712.954956
11B32	30968.460	-38136.643	11.440	12.886	17.231	48-24-07	179-48-37	83.478	954.988320
11B30	30979.900	-38123.757	11.284	-10.188	15.203	317-55-19	89-31-12	86.176	972.409984
11B29	30991.184	-38133.945	-33.626	-37.994	50.737	228-29-24	90-34-05	37.994	-1277.586244
合計					123.337		540-00-00		1325.500050
								面積	662.750025
								坪数	200.481882

面積計算書

地番: 11-1-4

測点	X	Y	DX	DY	距離	方向角	夾角	倍横距	倍面積
11B32	30968.460	-38136.643	-10.042	9.101	13.552	137-48-51	89-24-44	9.101	-91.392242
11B31	30958.418	-38127.542	2.284	2.475	3.368	47-17-54	89-29-03	20.677	47.226268
11B22	30960.702	-38125.067	9.273	10.272	13.838	47-55-34	180-37-40	33.424	309.940752
11B16	30969.975	-38114.795	9.925	-8.962	13.372	317-55-08	89-59-34	34.734	344.734950
11B30	30979.900	-38123.757	-11.440	-12.886	17.231	228-24-07	90-28-59	12.886	-147.415840
合計					61.361		540-00-00		463.093888
								面積	231.546944
								坪数	70.042950

面積計算書

地番: 11-1-5

測点	X	Y	DX	DY	距離	方向角	夾角	倍横距	倍面積
11B10	30955.776	-38151.026	-10.176	9.231	13.739	137-47-16	89-11-46	9.231	-93.934656
11B21	30945.600	-38141.795	12.818	14.253	19.169	48-02-04	90-14-48	32.715	419.340870
11B31	30958.418	-38127.542	10.042	-9.101	13.552	317-48-51	89-46-47	37.867	380.260414
11B32	30968.460	-38136.643	-12.684	-14.383	19.177	228-35-30	90-46-39	14.383	-182.433972
合計					65.637		360-00-00		523.232656
								面積	261.616328
								坪数	79.138939

面積計算書

地番: 11-1-6

測点	X	Y	DX	DY	距離	方向角	夾角	倍横距	倍面積
11B15	30987.443	-38180.655	-2.652	-1.384	2.991	207-33-31	160-15-14	-1.384	3.670368
11B14	30984.791	-38182.039	-15.856	-2.231	16.012	188-00-33	160-27-02	-4.999	79.264144
11B13	30968.935	-38184.270	-3.175	-0.457	3.208	188-11-27	180-10-54	-7.687	24.406225
11B35	30965.760	-38184.727	18.926	21.769	28.846	48-59-47	40-48-20	13.625	257.866750
11B37	30984.686	-38162.958	10.507	-9.297	14.030	318-29-47	89-30-00	26.097	274.201179
11B36	30995.193	-38172.255	-7.750	-8.400	11.429	227-18-17	88-48-30	8.400	-65.100000
合計					76.516		720-00-00		574.308666
								面積	287.154333
								坪数	86.864185

面積計算書

地番: 11-1-7

測点	X	Y	DX	DY	距離	方向角	夾角	倍横距	倍面積
11B35	30965.760	-38184.727	-4.880	-0.702	4.930	188-11-10	139-11-23	-0.702	3.425760
11B12	30960.880	-38185.429	-2.331	1.862	2.983	141-22-56	133-11-46	0.458	-1.067598
11B11	30958.549	-38183.567	-0.991	11.628	11.670	94-52-17	133-29-21	13.948	-13.822468
11B34	30957.558	-38171.939	16.372	18.499	24.703	48-29-26	133-37-09	44.075	721.595900
11B33	30973.930	-38153.440	10.756	-9.518	14.363	318-29-40	90-00-14	53.056	570.670336
11B37	30984.686	-38162.958	-18.926	-21.769	28.846	228-59-47	90-30-07	21.769	-412.000094
合計					87.495		720-00-00		868.801836
								面積	434.400918
								坪数	131.406277

面積計算書

地番: 11-2

測点	X	Y	DX	DY	距離	方向角	夾角	倍横距	倍面積
11B22	30960.702	-38125.067	-15.060	13.586	20.283	137-56-44	90-01-10	13.586	-204.605160
11B23	30945.642	-38111.481	9.279	10.269	13.840	47-53-57	89-57-13	37.441	347.415039
11B17	30954.921	-38101.212	2.305	-2.073	3.100	318-02-00	90-08-03	45.637	105.193285
11B04	30957.226	-38103.285	12.749	-11.510	17.176	317-55-26	179-53-26	32.054	408.656446
11B16	30969.975	-38114.795	-9.273	-10.272	13.838	227-55-34	90-00-08	10.272	-95.252256
合計					68.237		540-00-00		561.407354
								面積	280.703677
								坪数	84.912862

面積計算書

地番: 11-3

測点	X	Y	DX	DY	距離	方向角	夾角	倍横距	倍面積
11B23	30945.642	-38111.481	-8.152	7.353	10.978	137-57-00	90-03-03	7.353	-59.941656
11B24	30937.490	-38104.128	9.266	10.262	13.826	47-55-11	89-58-11	24.968	231.353488
11B18	30946.756	-38093.866	8.165	-7.346	10.983	318-01-21	90-06-10	27.884	227.672860
11B17	30954.921	-38101.212	-9.279	-10.269	13.840	227-53-57	89-52-36	10.269	-95.286051
合計					49.627		360-00-00		303.798641
								面積	151.899320
								坪数	45.949544

面積計算書

地番: 11-4

測点	X	Y	DX	DY	距離	方向角	夾角	倍横距	倍面積
11B24	30937.490	-38104.128	-13.488	12.168	18.166	137-56-43	90-01-32	12.168	-164.121984
11B25	30924.002	-38091.960	9.236	10.256	13.802	47-59-44	90-03-01	34.592	319.491712
11B19	30933.238	-38081.704	13.518	-12.162	18.184	318-01-21	90-01-37	32.686	441.849348
11B18	30946.756	-38093.866	-9.266	-10.262	13.826	227-55-11	89-53-50	10.262	-95.087692
合計					63.978		360-00-00		502.131384
								面積	251.065692
								坪数	75.947371

面積計算書

地番: 11-5 (保)

測点	X	Y	DX	DY	距離	方向角	夾角	倍横距	倍面積
11B25	30924.002	-38091.960	-4.904	-5.467	7.344	228-06-26	180-06-42	-5.467	26.810168
11B26	30919.098	-38097.427	-10.049	9.117	13.568	137-47-02	89-40-36	-1.817	18.259033
11B20	30909.049	-38088.310	12.744	14.069	18.983	47-49-45	90-02-43	21.369	272.326536
11B06	30921.793	-38074.241	2.974	0.158	2.978	3-02-28	135-12-43	35.596	105.862504
11B05	30924.767	-38074.083	8.471	-7.621	11.395	318-01-25	134-58-57	28.133	238.314643
11B19	30933.238	-38081.704	-9.236	-10.256	13.802	227-59-44	89-58-19	10.256	-94.724416
合計					68.070		720-00-00		566.848468
								面積	283.424234
								坪数	85.735830

面積計算書

地番: 11-6-1

測点	X	Y	DX	DY	距離	方向角	夾角	倍横距	倍面積
11B38	30915.718	-38114.694	-15.236	13.786	20.547	137-51-37	90-48-23	13.786	-210.043496
11B08	30900.482	-38100.908	-0.138	2.988	2.991	92-38-40	134-47-03	30.560	-4.217280
11B07	30900.344	-38097.920	8.705	9.610	12.966	47-49-44	135-11-04	43.158	375.690390
11B20	30909.049	-38088.310	10.049	-9.117	13.568	317-47-02	89-57-18	43.651	438.648899
11B26	30919.098	-38097.427	4.904	5.467	7.344	48-06-26	270-19-24	40.001	196.164904
11B25	30924.002	-38091.960	6.999	-6.314	9.426	317-56-44	89-50-18	39.154	274.038846
11B27	30931.001	-38098.274	-15.283	-16.420	22.432	227-03-14	89-06-30	16.420	-250.946860
合計					89.274		900-00-00		819.335403
								面積	409.667701
								坪数	123.924479

面積計算書

地番: 11-6-2

測点	X	Y	DX	DY	距離	方向角	夾角	倍横距	倍面積
11B31	30958.418	-38127.542	-12.818	-14.253	19.169	228-02-04	180-44-10	-14.253	182.694954
11B21	30945.600	-38141.795	-28.512	25.862	38.494	137-47-25	89-45-21	-2.644	75.385728
11B09	30917.088	-38115.933	-1.370	1.239	1.847	137-52-28	180-05-03	24.457	-33.506090
11B38	30915.718	-38114.694	15.283	16.420	22.432	47-03-14	89-10-46	42.116	643.658828
11B27	30931.001	-38098.274	29.701	-26.793	40.000	317-56-48	90-53-34	31.743	942.798843
11B22	30960.702	-38125.067	-2.284	-2.475	3.368	227-17-54	89-21-06	2.475	-5.652900
合計					125.310		720-00-00		1805.379363
								面積	902.689681
								坪数	273.063628