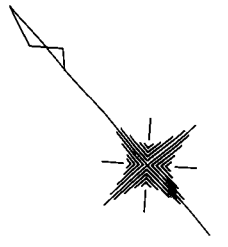


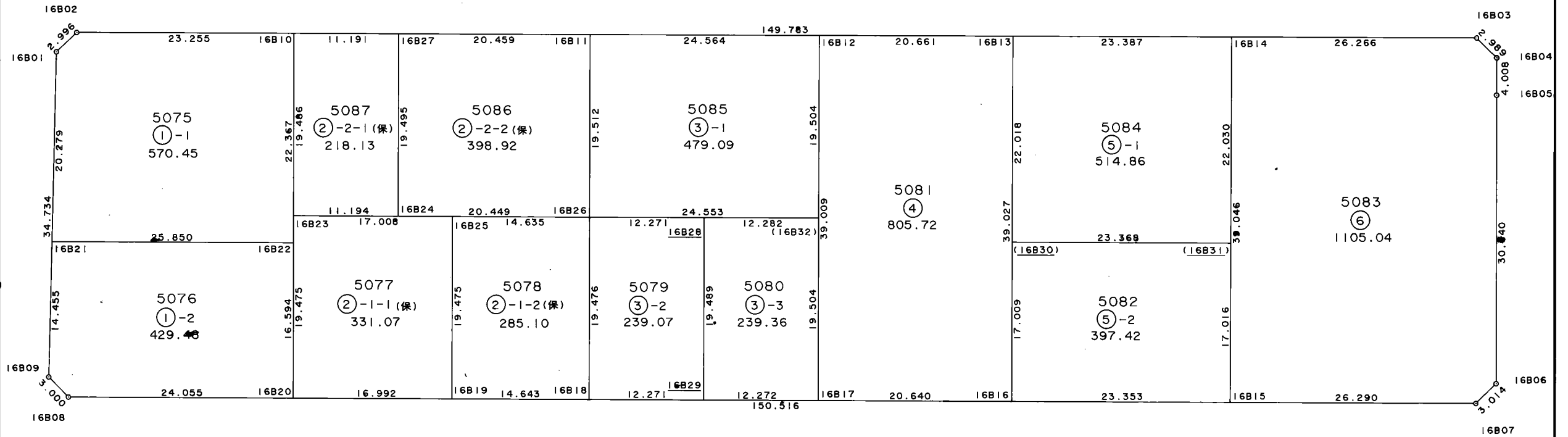
画地出来形確認測量図

16街区

6013.71m²



S=1:500



面積計算書

地番: 16-1-1

測点	X	Y	DX	DY	距離	方向角	夾角	倍横距	倍面積
16B21	30770.343	-38301.859	-17.014	19.461	25.850	131-09-43	88-54-00	19.461	-331.109454
16B22	30753.329	-38282.398	16.871	14.685	22.367	41-02-14	89-52-31	53.607	904.403697
16B10	30770.200	-38267.713	15.297	-17.516	23.255	311-07-52	90-05-38	50.776	776.720472
16B02	30785.497	-38285.229	-0.146	-2.992	2.996	267-12-23	136-04-31	30.268	-4.419128
16B01	30785.351	-38288.221	-15.008	-13.638	20.279	222-15-43	135-03-20	13.638	-204.679104
合計					94.747		540-00-00		1140.916483
								面積	570.458241
								坪数	172.563617

面積計算書

地番: 16-1-2

測点	X	Y	DX	DY	距離	方向角	夾角	倍横距	倍面積
16B09	30759.645	-38311.580	-2.994	0.183	3.000	176-30-08	134-14-30	0.183	-0.547902
16B08	30756.651	-38311.397	-15.839	18.105	24.055	131-10-51	134-40-43	18.471	-292.562169
16B20	30740.812	-38293.292	12.517	10.894	16.594	41-02-03	89-51-12	47.470	594.181990
16B22	30753.329	-38282.398	17.014	-19.461	25.850	311-09-43	90-07-40	38.903	661.895642
16B21	30770.343	-38301.859	-10.698	-9.721	14.455	222-15-38	91-05-55	9.721	-103.995258
合計					83.954		540-00-00		858.972303
								面積	429.486151
								坪数	129.919560

面積計算書

地番: 16-2-1-1(保)

測点	X	Y	DX	DY	距離	方向角	夾角	倍横距	倍面積
16B20	30740.812	-38293.292	-11.188	12.789	16.992	131-10-48	90-08-39	12.789	-143.083332
16B19	30729.624	-38280.503	14.680	12.798	19.475	41-04-55	89-54-07	38.376	563.359680
16B25	30744.304	-38267.705	11.198	-12.801	17.008	311-10-43	90-05-48	38.373	429.700854
16B23	30755.502	-38280.506	-14.690	-12.786	19.475	221-02-09	89-51-26	12.786	-187.826340
合計					72.950		360-00-00		662.150862
								面積	331.075431
								坪数	100.150317

面積計算書

地番: 16-2-1-2(保)

測点	X	Y	DX	DY	距離	方向角	夾角	倍横距	倍面積
16B19	30729.624	-38280.503	-9.642	11.021	14.643	131-10-55	90-06-00	11.021	-106.264482
16B18	30719.982	-38269.482	14.686	12.792	19.476	41-03-25	89-52-30	34.834	511.572124
16B26	30734.668	-38256.690	9.636	-11.015	14.635	311-10-47	90-07-22	36.611	352.783596
16B25	30744.304	-38267.705	-14.680	-12.798	19.475	221-04-55	89-54-08	12.798	-187.874640
合計					68.229		360-00-00		570.216598
								面積	285.108299
								坪数	86.245260

面積計算書

地番: 16-2-2-1(保)

測点	X	Y	DX	DY	距離	方向角	夾角	倍横距	倍面積
16B23	30755.502	-38280.506	-7.370	8.425	11.194	131-10-43	90-08-33	8.425	-62.092250
16B24	30748.132	-38272.081	14.707	12.797	19.495	41-01-39	89-50-56	29.647	436.018429
16B27	30762.839	-38259.284	7.361	-8.429	11.191	311-07-50	90-06-11	34.015	250.384415
16B10	30770.200	-38267.713	-14.698	-12.793	19.486	221-02-10	89-54-20	12.793	-188.031514
合計					61.366		360-00-00		436.279080
								面積	218.139540
								坪数	65.987210

面積計算書

地番: 16-2-2-2(保)

測点	X	Y	DX	DY	距離	方向角	夾角	倍横距	倍面積
16B24	30748.132	-38272.081	-13.464	15.391	20.449	131-10-46	90-09-07	15.391	-207.224424
16B26	30734.668	-38256.690	14.713	12.816	19.512	41-03-29	89-52-43	43.598	641.457374
16B11	30749.381	-38243.874	13.458	-15.410	20.459	311-07-54	90-04-25	41.004	551.831832
16B27	30762.839	-38259.284	-14.707	-12.797	19.495	221-01-39	89-53-45	12.797	-188.205479
合計					79.915		360-00-00		797.859303
								面積	398.929651
								坪数	120.676219

面積計算書

地番: 16-3-1

測点	X	Y	DX	DY	距離	方向角	夾角	倍横距	倍面積
16B26	30734.668	-38256.690	-16.145	18.499	24.553	131-06-46	90-03-17	18.499	-298.666355
(16B32)	30718.523	-38238.191	14.700	12.819	19.504	41-05-23	89-58-37	49.817	732.309900
16B12	30733.223	-38225.372	16.158	-18.502	24.564	311-07-52	90-02-29	44.134	713.117172
16B11	30749.381	-38243.874	-14.713	-12.816	19.512	221-03-29	89-55-37	12.816	-188.561808
合計					88.133		360-00-00		958.198909
								面積 坪数	479.099454 144.927584

面積計算書

地番: 16-3-2

測点	X	Y	DX	DY	距離	方向角	夾角	倍横距	倍面積
16B18	30719.982	-38269.482	-8.079	9.236	12.271	131-10-38	90-07-13	9.236	-74.617644
<u>16B29</u>	30711.903	-38260.246	14.696	12.801	19.489	41-03-27	89-52-49	31.273	459.588008
<u>16B28</u>	30726.599	-38247.445	8.069	-9.245	12.271	311-06-52	90-03-25	34.829	281.035201
16B26	30734.668	-38256.690	-14.686	-12.792	19.476	221-03-25	89-56-33	12.792	-187.863312
合計					63.507		360-00-00		478.142253
								面積 坪数	239.071126 72.319015

面積計算書

地番: 16-3-3

測点	X	Y	DX	DY	距離	方向角	夾角	倍横距	倍面積
<u>16B29</u>	30711.903	-38260.246	-8.080	9.236	12.272	131-10-50	90-07-23	9.236	-74.626880
16B17	30703.823	-38251.010	14.700	12.819	19.504	41-05-23	89-54-33	31.291	459.977700
(16B32)	30718.523	-38238.191	8.076	-9.254	12.282	311-06-41	90-01-18	34.856	281.497056
<u>16B28</u>	30726.599	-38247.445	-14.696	-12.801	19.489	221-03-27	89-56-46	12.801	-188.123496
合計					63.547		360-00-00		478.724380
								面積 坪数	239.362190 72.407062

面積計算書

地番: 16-4

測点	X	Y	DX	DY	距離	方向角	夾角	倍横距	倍面積
16B17	30703.823	-38251.010	-13.590	15.534	20.640	131-10-52	90-05-29	15.534	-211.107060
16B16	30690.233	-38235.476	29.400	25.666	39.027	41-07-15	89-56-23	56.734	1667.979600
16B13	30719.633	-38209.810	13.590	-15.562	20.661	311-07-48	90-00-33	66.838	908.328420
16B12	30733.223	-38225.372	-29.400	-25.638	39.009	221-05-23	89-57-35	25.638	-753.757200
合計					119.337		360-00-00		1611.443760
								面積 坪数	805.721880 243.730868

面積計算書

地番: 16-5-1

測点	X	Y	DX	DY	距離	方向角	夾角	倍横距	倍面積
(16B30)	30703.046	-38224.290	-15.380	17.593	23.368	131-09-37	90-02-25	17.593	-270.580340
(16B31)	30687.666	-38206.697	16.583	14.502	22.030	41-10-12	90-00-35	49.688	823.976104
16B14	30704.249	-38192.195	15.384	-17.615	23.387	311-07-56	89-57-44	46.575	716.509800
16B13	30719.633	-38209.810	-16.587	-14.480	22.018	221-07-12	89-59-16	14.480	-240.179760
合計					90.803		360-00-00		1029.725804
								面積 坪数	514.862902 155.746027

面積計算書

地番: 16-5-2

測点	X	Y	DX	DY	距離	方向角	夾角	倍横距	倍面積
16B16	30690.233	-38235.476	-15.376	17.577	23.353	131-10-44	90-03-26	17.577	-270.263952
16B15	30674.857	-38217.899	12.809	11.202	17.016	41-10-16	89-59-32	46.356	593.774004
(16B31)	30687.666	-38206.697	15.380	-17.593	23.368	311-09-37	89-59-21	39.965	614.661700
(16B30)	30703.046	-38224.290	-12.813	-11.186	17.009	221-07-18	89-57-41	11.186	-143.326218
合計					80.746		360-00-00		794.845534
								面積 坪数	397.422767 120.220387

面積計算書

地番: 16-6

測点	X	Y	DX	DY	距離	方向角	夾角	倍横距	倍面積
16B15	30674.857	-38217.899	-17.310	19.787	26.290	131-10-48	90-00-34	19.787	-342.512970
16B07	30657.547	-38198.112	0.192	3.008	3.014	86-20-52	135-10-04	42.582	8.175744
16B06	30657.739	-38195.104	23.240	20.273	30.840	41-05-57	134-45-05	65.863	1530.656120
16B05	30680.979	-38174.831	3.012	2.644	4.008	41-16-39	180-10-42	88.780	267.405360
16B04	30683.991	-38172.187	2.981	-0.224	2.989	355-42-10	134-25-31	91.200	271.867200
16B03	30686.972	-38172.411	17.277	-19.784	26.266	311-07-48	135-25-38	71.192	1229.984184
16B14	30704.249	-38192.195	-29.392	-25.704	39.046	221-10-14	90-02-26	25.704	-755.491968
合計					132.453		900-00-00		2210.083670
								面積	1105.041835
								坪数	334.275155