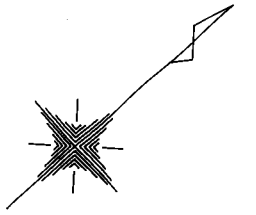


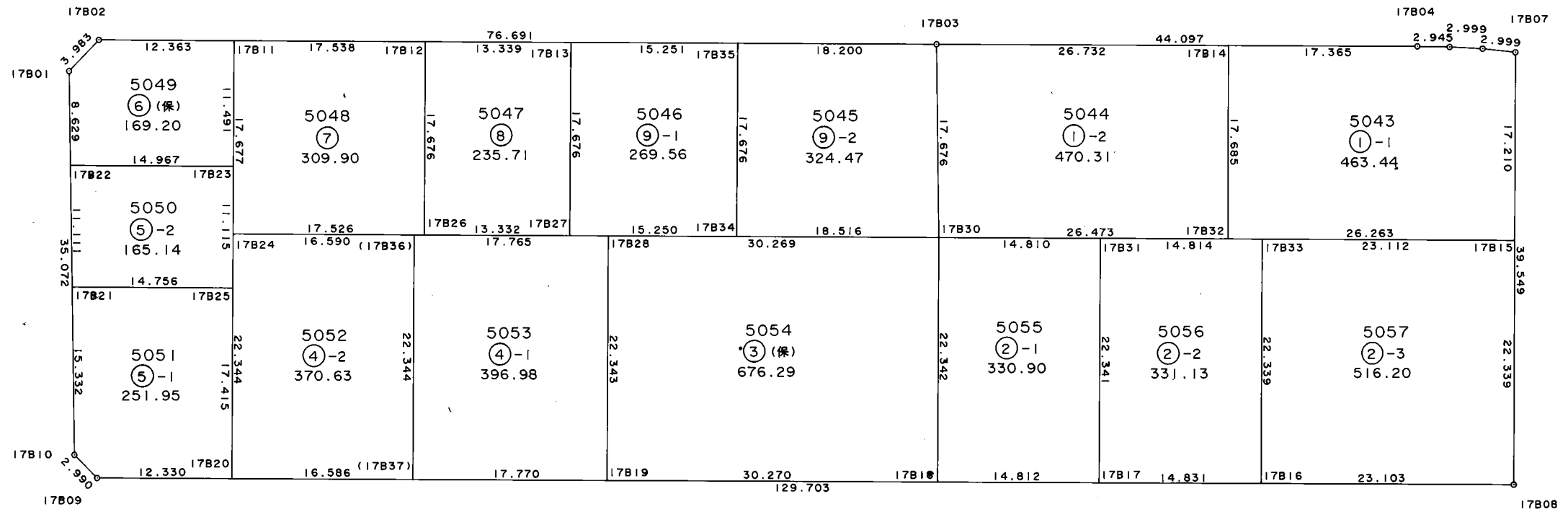
# 画地出来形確認測量図

17街区

5281.81m<sup>2</sup>



S=1:500



面積計算書

地番: 17-1-1

測点	X	Y	DX	DY	距離	方向角	夾角	倍横距	倍面積
17B07	30886.141	-38258.181	-2.010	-2.226	2.999	227-55-09	95-40-54	-2.226	4.474260
17B06	30884.131	-38260.407	-2.114	-2.127	2.999	225-10-32	177-15-23	-6.579	13.908006
17B05	30882.017	-38262.534	-2.156	-2.006	2.945	222-56-09	177-45-37	-10.712	23.095072
17B04	30879.861	-38264.540	-12.856	-11.674	17.365	222-14-29	179-18-20	-24.392	313.583552
17B14	30867.005	-38276.214	-11.868	13.111	17.685	132-09-04	89-54-35	-22.955	272.429940
17B32	30855.137	-38263.103	19.435	17.664	26.263	42-16-01	90-06-57	7.820	151.981700
17B15	30874.572	-38245.439	11.569	-12.742	17.210	312-14-15	89-58-14	12.742	147.412198
合計					87.466		900-00-00		926.884728
								面積	463.442364
								坪数	140.191315

面積計算書

地番: 17-1-2

測点	X	Y	DX	DY	距離	方向角	夾角	倍横距	倍面積
17B14	30867.005	-38276.214	-19.790	-17.971	26.732	222-14-32	90-05-28	-17.971	355.646090
17B03	30847.215	-38294.185	-11.669	13.277	17.676	131-18-43	89-04-11	-22.665	264.477885
17B30	30835.546	-38280.908	19.591	17.805	26.473	42-15-56	90-57-13	8.417	164.897447
17B32	30855.137	-38263.103	11.868	-13.111	17.685	312-09-04	89-53-08	13.111	155.601348
合計					88.566		360-00-00		940.622770
								面積	470.311385
								坪数	142.269193

面積計算書

地番: 17-2-1

測点	X	Y	DX	DY	距離	方向角	夾角	倍横距	倍面積
17B31	30846.506	-38270.947	-10.960	-9.961	14.810	222-15-58	90-00-26	-9.961	109.172560
17B30	30835.546	-38280.908	-15.026	16.534	22.342	132-15-52	89-59-54	-3.388	50.908088
17B18	30820.520	-38264.374	10.962	9.962	14.812	42-15-50	89-59-58	23.108	253.309896
17B17	30831.482	-38254.412	15.024	-16.535	22.341	312-15-32	89-59-42	16.535	248.421840
合計					74.305		360-00-00		661.812384
								面積	330.906192
								坪数	100.099123

面積計算書

地番: 17-2-2

測点	X	Y	DX	DY	距離	方向角	夾角	倍横距	倍面積
17B33	30857.468	-38260.983	-10.962	-9.964	14.814	222-16-10	90-03-16	-9.964	109.225368
17B31	30846.506	-38270.947	-15.024	16.535	22.341	132-15-32	89-59-22	-3.393	50.976432
17B17	30831.482	-38254.412	10.976	9.974	14.831	42-15-42	90-00-10	23.116	253.721216
17B16	30842.458	-38244.438	15.010	-16.545	22.339	312-12-54	89-57-12	16.545	248.340450
合計					74.325		360-00-00		662.263466
								面積	331.131733
								坪数	100.167349

面積計算書

地番: 17-2-3

測点	X	Y	DX	DY	距離	方向角	夾角	倍横距	倍面積
17B15	30874.572	-38245.439	-17.104	-15.544	23.112	222-15-52	90-01-40	-15.544	265.864576
17B33	30857.468	-38260.983	-15.010	16.545	22.339	132-12-54	89-57-02	-14.543	218.290430
17B16	30842.458	-38244.438	17.098	15.538	23.103	42-15-48	90-02-54	17.540	299.898920
17B08	30859.556	-38228.900	15.016	-16.539	22.339	312-14-12	89-58-24	16.539	248.349624
合計					90.893		360-00-00		1032.403550
								面積	516.201775
								坪数	156.151036

面積計算書

地番: 17-3(保)

測点	X	Y	DX	DY	距離	方向角	夾角	倍横距	倍面積
17B30	30835.546	-38280.908	-22.400	-20.358	30.269	222-15-57	90-00-05	-20.358	456.019200
17B28	30813.146	-38301.266	-15.028	16.534	22.343	132-16-05	90-00-08	-24.182	363.407096
17B19	30798.118	-38284.732	22.402	20.358	30.270	42-15-48	89-59-43	12.710	284.729420
17B18	30820.520	-38264.374	15.026	-16.534	22.342	312-15-52	90-00-04	16.534	248.439884
合計					105.224		360-00-00		1352.595600
								面積	676.297800
								坪数	204.580084

面積計算書

地番: 17-4-1

測点	X	Y	DX	DY	距離	方向角	夾角	倍横距	倍面積
17B28	30813.146	-38301.266	-13.147	-11.948	17.765	222-15-52	89-59-47	-11.948	157.080356
(17B36)	30799.999	-38313.214	-15.032	16.531	22.344	132-16-51	90-00-59	-7.365	110.710680
(17B37)	30784.967	-38296.683	13.151	11.951	17.770	42-15-47	89-58-56	21.117	277.709667
17B19	30798.118	-38284.732	15.028	-16.534	22.343	312-16-05	90-00-18	16.534	248.472952
合計					80.222		360-00-00		793.973655
								面積	396.986827
								坪数	120.088515

面積計算書

地番: 17-4-2

測点	X	Y	DX	DY	距離	方向角	夾角	倍横距	倍面積
(17B36)	30799.999	-38313.214	-12.277	-11.158	16.590	222-15-59	89-59-08	-11.158	136.986766
17B24	30787.722	-38324.372	-15.029	16.534	22.344	132-16-12	90-00-13	-5.782	86.897678
17B20	30772.693	-38307.838	12.274	11.155	16.586	42-15-56	89-59-44	21.907	268.886518
(17B37)	30784.967	-38296.683	15.032	-16.531	22.344	312-16-51	90-00-55	16.531	248.493992
合計					77.864		360-00-00		741.264954
								面積	370.632477
								坪数	112.116324

面積計算書

地番: 17-5-1

測点	X	Y	DX	DY	距離	方向角	夾角	倍横距	倍面積
17B25	30784.407	-38320.725	-10.916	-9.929	14.756	222-17-21	90-01-08	-9.929	108.384964
17B21	30773.491	-38330.654	-10.095	11.539	15.332	131-10-53	88-53-32	-8.319	83.980305
17B10	30763.396	-38319.115	0.172	2.985	2.990	86-42-08	135-31-15	6.205	1.067260
17B09	30763.568	-38316.130	9.125	8.292	12.330	42-15-43	135-33-35	17.482	159.523250
17B20	30772.693	-38307.838	11.714	-12.887	17.415	312-16-13	90-00-30	12.887	150.958318
合計					62.823		540-00-00		503.914097
								面積	251.957048
								坪数	76.217007

面積計算書

地番: 17-5-2

測点	X	Y	DX	DY	距離	方向角	夾角	倍横距	倍面積
17B23	30791.883	-38328.950	-11.076	-10.067	14.967	222-16-04	89-59-56	-10.067	111.502092
17B22	30780.807	-38339.017	-7.316	8.363	11.111	131-10-47	88-54-43	-11.771	86.116636
17B21	30773.491	-38330.654	10.916	9.929	14.756	42-17-21	91-06-34	6.521	71.183236
17B25	30784.407	-38320.725	7.476	-8.225	11.115	312-16-08	89-58-47	8.225	61.490100
合計					51.949		360-00-00		330.292064
								面積 坪数	165.146032 49.956674

面積計算書

地番: 17-6(保)

測点	X	Y	DX	DY	距離	方向角	夾角	倍横距	倍面積
17B11	30799.612	-38337.453	-9.148	-8.316	12.363	222-16-21	90-00-09	-8.316	76.074768
17B02	30790.464	-38345.769	-3.975	0.258	3.983	176-17-11	134-00-50	-16.374	65.086650
17B01	30786.489	-38345.511	-5.682	6.494	8.629	131-11-05	134-53-54	-9.622	54.672204
17B22	30780.807	-38339.017	11.076	10.067	14.967	42-16-04	91-04-59	6.939	76.856364
17B23	30791.883	-38328.950	7.729	-8.503	11.491	312-16-12	90-00-08	8.503	65.719687
合計					51.433		540-00-00		338.409673
								面積 坪数	169.204836 51.184462

面積計算書

地番: 17-7

測点	X	Y	DX	DY	距離	方向角	夾角	倍横距	倍面積
17B12	30812.590	-38325.657	-12.978	-11.796	17.538	222-16-06	89-57-37	-11.796	153.088488
17B11	30799.612	-38337.453	-11.890	13.081	17.677	132-16-10	90-00-04	-10.511	124.975790
17B24	30787.722	-38324.372	12.970	11.787	17.526	42-15-51	89-59-41	14.357	186.210290
17B26	30800.692	-38312.585	11.898	-13.072	17.676	312-18-29	90-02-38	13.072	155.530656
合計					70.417		360-00-00		619.805224
								面積 坪数	309.902612 93.745540

面積計算書

地番: 17-8

測点	X	Y	DX	DY	距離	方向角	夾角	倍横距	倍面積
17B13	30822.461	-38316.685	-9.871	-8.972	13.339	222-16-07	89-56-15	-8.972	88.562612
17B12	30812.590	-38325.657	-11.898	13.072	17.676	132-18-29	90-02-22	-4.872	57.967056
17B26	30800.692	-38312.585	9.866	8.967	13.332	42-16-01	89-57-32	17.167	169.369622
17B27	30810.558	-38303.618	11.903	-13.067	17.676	312-19-52	90-03-51	13.067	155.536501
合計					62.023		360-00-00		471.435791
								面積 坪数	235.717895 71.304663

面積計算書

地番: 17-9-1

測点	X	Y	DX	DY	距離	方向角	夾角	倍横距	倍面積
17B35	30833.747	-38306.427	-11.286	-10.258	15.251	222-16-05	89-55-57	-10.258	115.771788
17B13	30822.461	-38316.685	-11.903	13.067	17.676	132-19-52	90-03-47	-7.449	88.665447
17B27	30810.558	-38303.618	11.285	10.257	15.250	42-16-04	89-56-12	15.875	179.149375
17B34	30821.843	-38293.361	11.904	-13.066	17.676	312-20-08	90-04-04	13.066	155.537664
合計					65.853		360-00-00		539.124274
								面積 坪数	269.562137 81.542546

面積計算書

地番: 17-9-2

測点	X	Y	DX	DY	距離	方向角	夾角	倍横距	倍面積
17B03	30847.215	-38294.185	-13.468	-12.242	18.200	222-16-12	90-57-29	-12.242	164.875256
17B35	30833.747	-38306.427	-11.904	13.066	17.676	132-20-08	90-03-56	-11.418	135.919872
17B34	30821.843	-38293.361	13.703	12.453	18.516	42-15-50	89-55-42	14.101	193.226003
17B30	30835.546	-38280.908	11.669	-13.277	17.676	311-18-43	89-02-53	13.277	154.929313
合計					72.068		360-00-00		648.950444
								面積 坪数	324.475222 98.153754