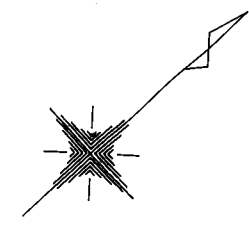


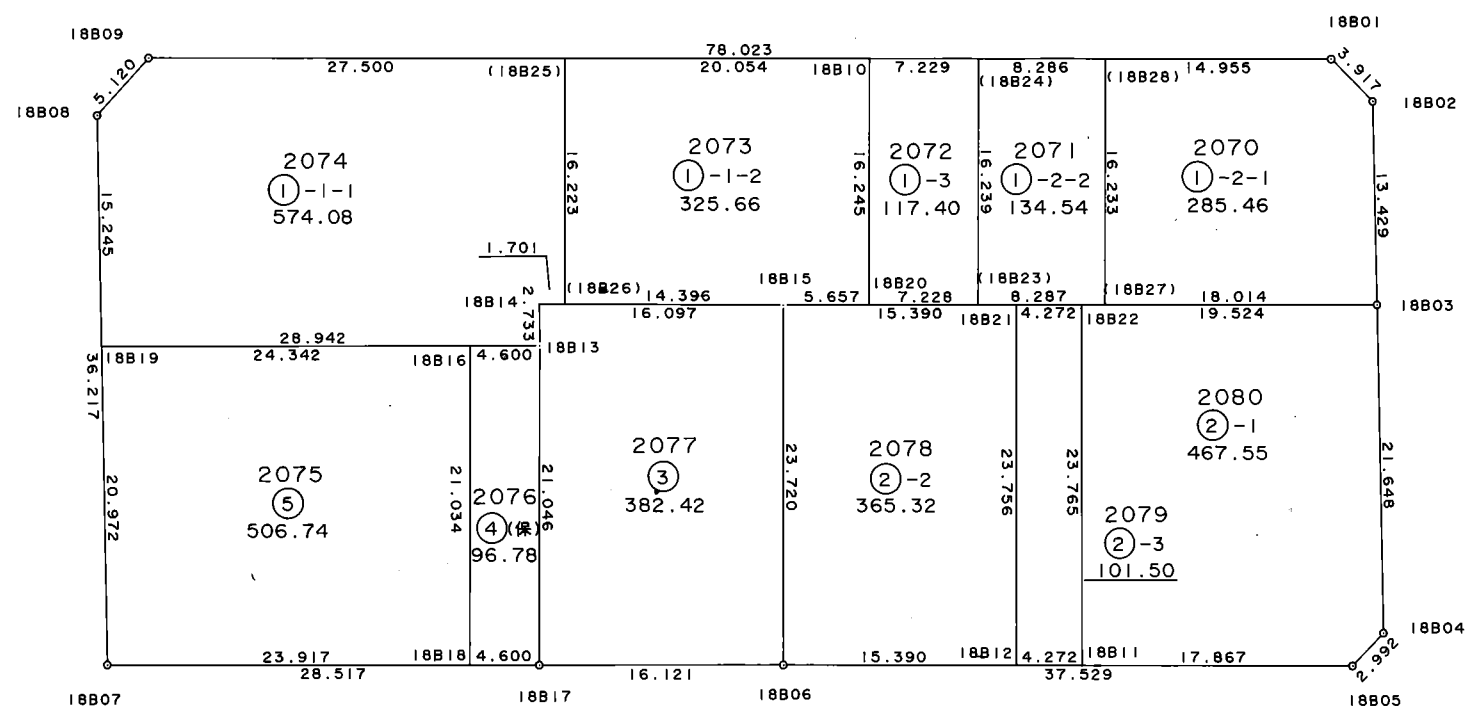
測量確認形出来地画

18街区



3357.45m²

S=1:500



面積計算書

地番: 18-1-1-1

測点	X	Y	DX	DY	距離	方向角	夾角	倍横距	倍面積
18B09	30717.095	-38412.423	-5.095	0.503	5.120	174-21-42	132-06-11	0.503	-2.562785
18B08	30712.000	-38411.920	-10.024	11.486	15.245	131-06-42	136-45-00	12.492	-125.219808
18B19	30701.976	-38400.434	21.479	19.398	28.942	42-05-08	90-58-26	43.376	931.673104
18B13	30723.455	-38381.036	1.826	-2.033	2.733	311-55-46	89-50-38	60.741	110.913066
18B14	30725.281	-38383.069	1.257	1.146	1.701	42-21-19	270-25-33	59.854	75.236478
(18B26)	30726.538	-38381.923	10.910	-12.007	16.223	312-15-34	89-54-15	48.993	534.513630
(18B25)	30737.448	-38393.930	-20.353	-18.493	27.500	222-15-31	89-59-57	18.493	-376.388029
合計					97.464		900-00-00		1148.165656
								面積	574.082828
								坪数	173.660055

面積計算書

地番: 18-1-1-2

測点	X	Y	DX	DY	距離	方向角	夾角	倍横距	倍面積
(18B25)	30737.448	-38393.930	-10.910	12.007	16.223	132-15-34	90-00-00	12.007	-130.996370
(18B26)	30726.538	-38381.923	10.637	9.701	14.396	42-21-54	90-06-20	33.715	358.626455
18B15	30737.175	-38372.222	4.190	3.801	5.657	42-12-47	179-50-53	47.217	197.839230
18B20	30741.365	-38368.421	10.925	-12.023	16.245	312-15-38	90-02-51	38.995	426.020375
18B10	30752.290	-38380.444	-14.842	-13.486	20.054	222-15-34	89-59-56	13.486	-200.159212
合計					72.575		540-00-00		651.330478
								面積	325.665239
								坪数	98.513734

面積計算書

地番: 18-1-2-1

測点	X	Y	DX	DY	距離	方向角	夾角	倍横距	倍面積
(18B28)	30763.773	-38370.011	-10.916	12.014	16.233	132-15-31	89-59-55	12.014	-131.144824
(18B27)	30752.857	-38357.997	13.342	12.103	18.014	42-12-44	89-57-13	36.131	482.059802
18B03	30766.199	-38345.894	8.797	-10.146	13.429	310-55-36	88-42-52	38.088	335.060136
18B02	30774.996	-38356.040	-0.155	-3.914	3.917	267-43-56	136-48-20	24.028	-3.724340
18B01	30774.841	-38359.954	-11.068	-10.057	14.955	222-15-36	134-31-40	10.057	-111.310876
合計					66.548		540-00-00		570.939898
								面積	285.469949
								坪数	86.354659

面積計算書

地番: 18-1-2-2

測点	X	Y	DX	DY	距離	方向角	夾角	倍横距	倍面積
(18B24)	30757.640	-38375.583	-10.921	12.018	16.239	132-15-43	90-00-21	12.018	-131.248578
(18B23)	30746.719	-38363.565	6.138	5.568	8.287	42-12-44	89-57-01	29.604	181.709352
(18B27)	30752.857	-38357.997	10.916	-12.014	16.233	312-15-31	90-02-47	23.158	252.792728
(18B28)	30763.773	-38370.011	-6.133	-5.572	8.286	222-15-22	89-59-51	5.572	-34.173076
合計					49.045		360-00-00		269.080426
								面積 坪数	134.540213 40.698414

面積計算書

地番: 18-1-3

測点	X	Y	DX	DY	距離	方向角	夾角	倍横距	倍面積
18B10	30752.290	-38380.444	-10.925	12.023	16.245	132-15-38	90-00-08	12.023	-131.351275
18B20	30741.365	-38368.421	5.354	4.856	7.228	42-12-27	89-56-49	28.902	154.741308
(18B23)	30746.719	-38363.565	10.921	-12.018	16.239	312-15-43	90-03-16	21.740	237.422540
(18B24)	30757.640	-38375.583	-5.350	-4.861	7.229	222-15-30	89-59-47	4.861	-26.006350
合計					46.941		360-00-00		234.806223
								面積 坪数	117.403111 35.514441

面積計算書

地番: 18-2-1

測点	X	Y	DX	DY	距離	方向角	夾角	倍横距	倍面積
18B22	30751.738	-38359.012	-15.955	17.613	23.765	132-10-20	89-57-36	17.613	-281.015415
18B11	30735.783	-38341.399	13.207	12.034	17.867	42-20-21	90-10-01	47.260	624.162820
18B05	30748.990	-38329.365	2.985	-0.210	2.992	355-58-33	133-38-12	59.084	176.365740
18B04	30751.975	-38329.575	14.224	-16.319	21.648	311-04-34	135-06-01	42.555	605.302320
18B03	30766.199	-38345.894	-14.461	-13.118	19.524	222-12-44	91-08-10	13.118	-189.699398
合計					85.796		540-00-00		935.116067
								面積 坪数	467.558033 141.436304

面積計算書

地番: 18-2-2

測点	X	Y	DX	DY	距離	方向角	夾角	倍横距	倍面積
18B15	30737.175	-38372.222	-15.925	17.580	23.720	132-10-20	89-57-40	17.580	-279.961500
18B06	30721.250	-38354.642	11.375	10.366	15.390	42-20-34	90-10-14	45.526	517.858250
18B12	30732.625	-38344.276	15.949	-17.606	23.756	312-10-23	89-49-49	38.286	610.623414
18B21	30748.574	-38361.882	-11.399	-10.340	15.390	222-12-40	90-02-17	10.340	-117.865660
合計					78.256		360-00-00		730.654504
								面積 坪数	365.327252 110.511493

面積計算書

地番: 18-2-3

測点	X	Y	DX	DY	距離	方向角	夾角	倍横距	倍面積
18B21	30748.574	-38361.882	-15.949	17.606	23.756	132-10-23	89-57-45	17.606	-280.798094
18B12	30732.625	-38344.276	3.158	2.877	4.272	42-20-03	90-09-40	38.089	120.285062
18B11	30735.783	-38341.399	15.955	-17.613	23.765	312-10-20	89-50-17	23.353	372.597115
18B22	30751.738	-38359.012	-3.164	-2.870	4.272	222-12-38	90-02-18	2.870	-9.080680
合計					56.065		360-00-00		203.003403
								面積 坪数	101.501701 30.704264

面積計算書

地番: 18-3

測点	X	Y	DX	DY	距離	方向角	夾角	倍横距	倍面積
18B14	30725.281	-38383.069	-1.826	2.033	2.733	131-55-46	89-33-56	2.033	-3.712258
18B13	30723.455	-38381.036	-14.156	15.574	21.046	132-16-09	180-20-23	19.640	-278.023840
18B17	30709.299	-38365.462	11.951	10.820	16.121	42-09-24	89-53-15	46.034	550.152334
18B06	30721.250	-38354.642	15.925	-17.580	23.720	312-10-20	90-00-56	39.274	625.438450
18B15	30737.175	-38372.222	-11.894	-10.847	16.097	222-21-50	90-11-30	10.847	-129.014218
合計					79.717		540-00-00		764.840468
								面積 坪数	382.420234 115.682120

面積計算書

地番: 18-4(保)

測点	X	Y	DX	DY	距離	方向角	夾角	倍横距	倍面積
18B16	30720.041	-38384.119	-14.148	15.565	21.034	132-16-11	90-11-10	15.565	-220.213620
18B18	30705.893	-38368.554	3.406	3.092	4.600	42-14-01	89-57-50	34.222	116.560132
18B17	30709.299	-38365.462	14.156	-15.574	21.046	312-16-09	90-02-08	21.740	307.751440
18B13	30723.455	-38381.036	-3.414	-3.083	4.600	222-05-01	89-48-52	3.083	-10.525362
合計					51.280		360-00-00		193.572590
								面積	96.786295
								坪数	29.277854

面積計算書

地番: 18-5

測点	X	Y	DX	DY	距離	方向角	夾角	倍横距	倍面積
18B19	30701.976	-38400.434	-13.789	15.801	20.972	131-06-36	89-01-26	15.801	-217.879989
18B07	30688.187	-38384.633	17.706	16.079	23.917	42-14-34	91-07-58	47.681	844.239786
18B18	30705.893	-38368.554	14.148	-15.565	21.034	312-16-11	90-01-37	48.195	681.862860
18B16	30720.041	-38384.119	-18.065	-16.315	24.342	222-05-10	89-48-59	16.315	-294.730475
合計					90.265		360-00-00		1013.492182
								面積	506.746091
								坪数	153.290692