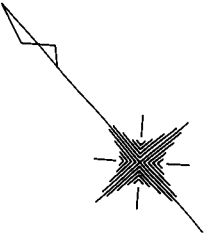


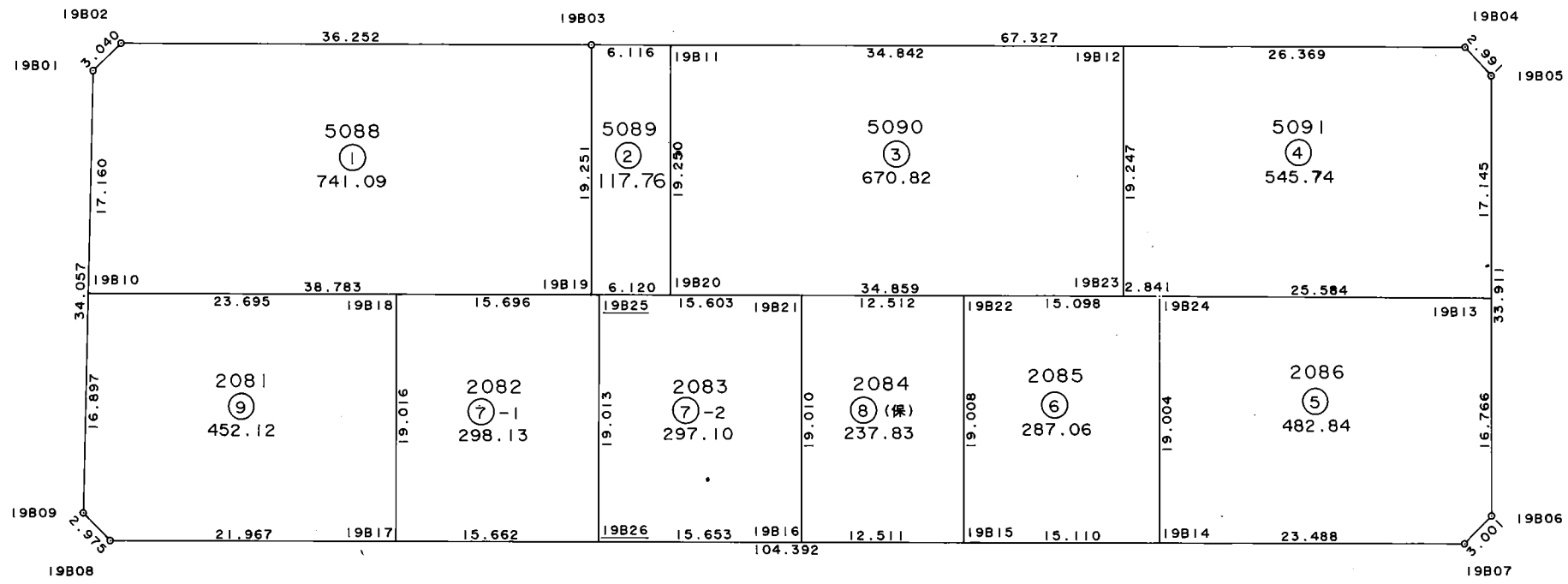
画地出来形確認測量図

19街区

4130.49m²



S=1:500



面積計算書

地番: 19-1

測点	X	Y	DX	DY	距離	方向角	夾角	倍横距	倍面積
19B02	30745.207	-38321.846	-0.162	-3.036	3.040	266-56-44	135-44-37	-3.036	0.491832
19B01	30745.045	-38324.882	-12.701	-11.539	17.160	222-15-20	135-18-36	-17.611	223.677311
19B10	30732.344	-38336.421	-25.526	29.199	38.783	131-09-37	88-54-17	0.049	-1.250774
19B19	30706.818	-38307.222	14.509	12.652	19.251	41-05-20	89-55-43	41.900	607.927100
19B03	30721.327	-38294.570	23.880	-27.276	36.252	311-12-07	90-06-47	27.276	651.350880
合計					114.486		540-00-00		1482.196349
								面積	741.098174
								坪数	224.182197

面積計算書

地番: 19-2

測点	X	Y	DX	DY	距離	方向角	夾角	倍横距	倍面積
19B03	30721.327	-38294.570	-14.509	-12.652	19.251	221-05-20	89-55-14	-12.652	183.567868
19B19	30706.818	-38307.222	-4.028	4.607	6.120	131-09-50	90-04-30	-20.697	83.367516
19B20	30702.790	-38302.615	14.511	12.649	19.250	41-04-41	89-54-51	-3.441	-49.932351
19B11	30717.301	-38289.966	4.026	-4.604	6.116	311-10-06	90-05-25	4.604	18.535704
合計					50.737		360-00-00		235.538737
								面積	117.769368
								坪数	35.625233

面積計算書

地番: 19-3

測点	X	Y	DX	DY	距離	方向角	夾角	倍横距	倍面積
19B11	30717.301	-38289.966	-14.511	-12.649	19.250	221-04-41	89-54-49	-12.649	183.549639
19B20	30702.790	-38302.615	-22.943	26.245	34.859	131-09-34	90-04-53	0.947	-21.727021
19B23	30679.847	-38276.370	14.520	12.634	19.247	41-01-37	89-52-03	39.826	578.273520
19B12	30694.367	-38263.736	22.934	-26.230	34.842	311-09-52	90-08-15	26.230	601.558820
合計					108.198		360-00-00		1341.654958
								面積	670.827479
								坪数	202.925312

面積計算書

地番: 19-4

測点	X	Y	DX	DY	距離	方向角	夾角	倍横距	倍面積
19B12	30694.367	-38263.736	-14.520	-12.634	19.247	221-01-37	89-51-42	-12.634	183.445680
19B23	30679.847	-38276.370	-1.870	2.139	2.841	131-09-41	90-08-04	-23.129	43.251230
19B24	30677.977	-38274.231	-16.907	19.202	25.584	131-21-48	180-12-07	-1.788	30.229716
19B13	30661.070	-38255.029	12.950	11.236	17.145	40-56-47	89-34-59	28.650	371.017500
19B05	30674.020	-38243.793	2.990	-0.092	2.991	358-14-15	137-17-28	39.794	118.984060
19B04	30677.010	-38243.885	17.357	-19.851	26.369	311-09-55	132-55-40	19.851	344.553807
合計					94.177		720-00-00		1091.481993
								面積	545.740996
								坪数	165.086651

面積計算書

地番: 19-5

測点	X	Y	DX	DY	距離	方向角	夾角	倍横距	倍面積
19B24	30677.977	-38274.231	-14.346	-12.464	19.004	220-59-04	89-37-16	-12.464	178.808544
19B14	30663.631	-38286.695	-15.456	17.686	23.488	131-09-02	90-09-58	-7.242	111.932352
19B07	30648.175	-38269.009	0.231	2.992	3.001	85-35-07	134-26-05	13.436	3.103716
19B06	30648.406	-38266.017	12.664	10.988	16.766	40-56-48	135-21-41	27.416	347.196224
19B13	30661.070	-38255.029	16.907	-19.202	25.584	311-21-48	90-25-00	19.202	324.648214
合計					87.843		540-00-00		965.689050
								面積	482.844525
								坪数	146.060468

面積計算書

地番: 19-6

測点	X	Y	DX	DY	距離	方向角	夾角	倍横距	倍面積
19B22	30687.914	-38285.598	-14.341	-12.475	19.008	221-01-10	89-51-34	-12.475	178.903975
19B15	30673.573	-38298.073	-9.942	11.378	15.110	131-08-48	90-07-38	-13.572	134.932824
19B14	30663.631	-38286.695	14.346	12.464	19.004	40-59-04	89-50-16	10.270	147.333420
19B24	30677.977	-38274.231	9.937	-11.367	15.098	311-09-36	90-10-32	11.367	112.953879
合計					68.220		360-00-00		574.124098
								面積	287.062049
								坪数	86.836269

面積計算書

地番: 19-7-1

測点	X	Y	DX	DY	距離	方向角	夾角	倍横距	倍面積
19B18	30716.749	-38318.582	-14.337	-12.493	19.016	221-04-06	89-54-24	-12.493	179.112141
19B17	30702.412	-38331.075	-10.306	11.794	15.662	131-08-53	90-04-47	-13.192	135.956752
19B26	30692.106	-38319.281	14.312	12.516	19.013	41-10-12	90-01-19	11.118	159.120816
19B25	30706.418	-38306.765	10.331	-11.817	15.696	311-09-42	89-59-30	11.817	122.081427
合計					69.387		360-00-00		596.271136
								面積 坪数	298.135568 90.186009

面積計算書

地番: 19-7-2

測点	X	Y	DX	DY	距離	方向角	夾角	倍横距	倍面積
19B25	30706.418	-38306.765	-14.312	-12.516	19.013	221-10-12	90-00-38	-12.516	179.128992
19B26	30692.106	-38319.281	-10.300	11.787	15.653	131-08-54	89-58-42	-13.245	136.423500
19B16	30681.806	-38307.494	14.343	12.476	19.010	41-01-04	89-52-10	11.018	158.031174
19B21	30696.149	-38295.018	10.269	-11.747	15.603	311-09-34	90-08-30	11.747	120.629943
合計					69.279		360-00-00		594.213609
								面積 坪数	297.106804 89.874808

面積計算書

地番: 19-8(保)

測点	X	Y	DX	DY	距離	方向角	夾角	倍横距	倍面積
19B21	30696.149	-38295.018	-14.343	-12.476	19.010	221-01-04	89-51-28	-12.476	178.943268
19B16	30681.806	-38307.494	-8.233	9.421	12.511	131-09-01	90-07-57	-15.531	127.866723
19B15	30673.573	-38298.073	14.341	12.475	19.008	41-01-10	89-52-09	6.365	91.280465
19B22	30687.914	-38285.598	8.235	-9.420	12.512	311-09-36	90-08-26	9.420	77.573700
合計					63.041		360-00-00		475.664156
								面積 坪数	237.832078 71.944203

面積計算書

地番: 19-9

測点	X	Y	DX	DY	距離	方向角	夾角	倍横距	倍面積
19B10	30732.344	-38336.421	-12.507	-11.362	16.897	222-15-13	91-05-36	-11.362	142.104534
19B09	30719.837	-38347.783	-2.970	0.167	2.975	176-46-54	134-31-41	-22.557	66.994290
19B08	30716.867	-38347.616	-14.455	16.541	21.967	131-08-59	134-22-05	-5.849	84.547295
19B17	30702.412	-38331.075	14.337	12.493	19.016	41-04-06	89-55-07	23.185	332.403345
19B18	30716.749	-38318.582	15.595	-17.839	23.695	311-09-37	90-05-31	17.839	278.199205
合計					84.550		540-00-00		904.248669
								面積	452.124334
								坪数	136.767611