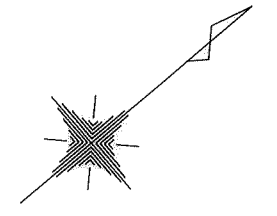


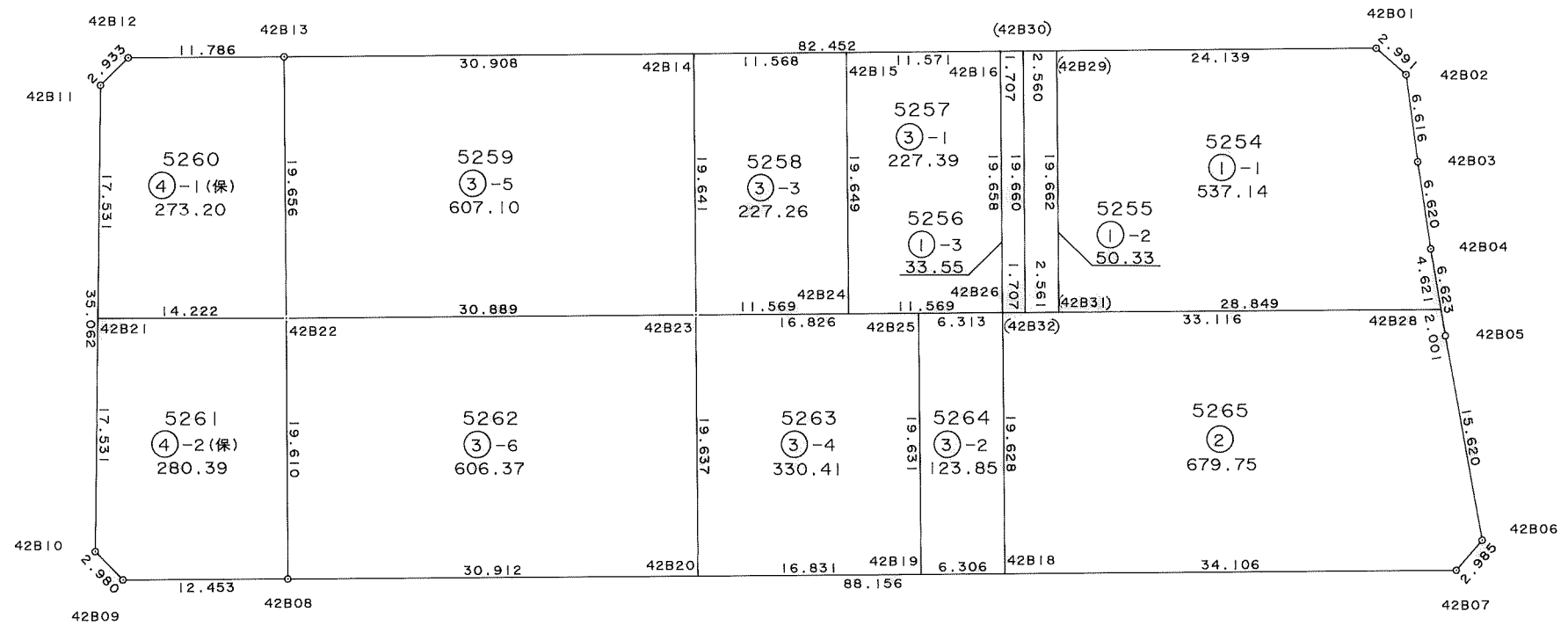
画地出来形確認測量図

42街区

3976.74m²



S=1:500



面積計算書

地番: 42-1-1

測点	X	Y	DX	DY	距離	方向角	夾角	倍横距	倍面積
(42B29)	30486.092	-37899.207	-12.644	15.057	19.662	130-01-18	89-56-31	15.057	-190.380708
(42B31)	30473.448	-37884.150	22.061	18.590	28.849	40-07-11	90-05-53	48.704	1074.458944
42B28	30495.509	-37865.560	2.374	-3.965	4.621	300-54-38	80-47-27	63.329	150.343046
42B04	30497.883	-37869.525	3.500	-5.619	6.620	301-55-06	181-00-28	53.745	188.107500
42B03	30501.383	-37875.144	3.589	-5.558	6.616	302-51-06	180-56-00	42.568	152.776552
42B02	30504.972	-37880.702	-0.410	-2.963	2.991	262-07-19	139-16-13	34.047	-13.959270
42B01	30504.562	-37883.665	-18.470	-15.542	24.139	220-04-47	137-57-28	15.542	-287.060740
合計					93.498		900-00-00		1074.285324
								面積	537.142662
								坪数	162.485655

面積計算書

地番: 42-1-2

測点	X	Y	DX	DY	距離	方向角	夾角	倍横距	倍面積
(42B30)	30484.133	-37900.855	-12.643	15.055	19.660	130-01-23	89-57-04	15.055	-190.340365
(42B32)	30471.490	-37885.800	1.958	1.650	2.561	40-07-15	90-05-52	31.760	62.186080
(42B31)	30473.448	-37884.150	12.644	-15.057	19.662	310-01-18	89-54-03	18.353	232.055332
(42B29)	30486.092	-37899.207	-1.959	-1.648	2.560	220-04-19	90-03-01	1.648	-3.228432
合計					44.443		360-00-00		100.672615
								面積	50.336307
								坪数	15.226732

面積計算書

地番: 42-1-3

測点	X	Y	DX	DY	距離	方向角	夾角	倍横距	倍面積
42B16	30482.827	-37901.954	-12.642	15.054	19.658	130-01-22	89-56-32	15.054	-190.312668
42B26	30470.185	-37886.900	1.305	1.100	1.707	40-07-41	90-06-19	31.208	40.726440
(42B32)	30471.490	-37885.800	12.643	-15.055	19.660	310-01-23	89-53-42	17.253	218.129679
(42B30)	30484.133	-37900.855	-1.306	-1.099	1.707	220-04-50	90-03-27	1.099	-1.435294
合計					42.732		360-00-00		67.108157
								面積	33.554078
								坪数	10.150108

面積計算書

地番: 42-2

測点	X	Y	DX	DY	距離	方向角	夾角	倍横距	倍面積
42B26	30470.185	-37886.900	-12.623	15.031	19.628	130-01-24	89-54-12	15.031	-189.736313
42B18	30457.562	-37871.869	26.089	21.968	34.106	40-05-55	90-04-31	52.030	1357.410670
42B07	30483.651	-37849.901	2.950	-0.455	2.985	351-13-55	131-08-00	73.543	216.951850
42B06	30486.601	-37850.356	7.880	-13.487	15.620	300-17-47	129-03-52	59.601	469.655880
42B05	30494.481	-37863.843	1.028	-1.717	2.001	300-54-35	180-36-48	44.397	45.640116
42B28	30495.509	-37865.560	-25.324	-21.340	33.116	220-07-12	99-12-37	21.340	-540.414160
合計					107.456		720-00-00		1359.508043
								面積	679.754021
								坪数	205.625591

面積計算書

地番: 42-3-1

測点	X	Y	DX	DY	距離	方向角	夾角	倍横距	倍面積
42B15	30473.973	-37909.403	-12.635	15.048	19.649	130-01-06	89-56-38	15.048	-190.131480
42B24	30461.338	-37894.355	8.847	7.455	11.569	40-07-10	90-06-04	37.551	332.213697
42B26	30470.185	-37886.900	12.642	-15.054	19.658	310-01-22	89-54-12	29.952	378.653184
42B16	30482.827	-37901.954	-8.854	-7.449	11.571	220-04-28	90-03-06	7.449	-65.953446
合計					62.447		360-00-00		454.781955
								面積	227.390977
								坪数	68.785770

面積計算書

地番: 42-3-2

測点	X	Y	DX	DY	距離	方向角	夾角	倍横距	倍面積
42B25	30465.358	-37890.968	-12.620	15.037	19.631	130-00-20	89-52-58	15.037	-189.766940
42B19	30452.738	-37875.931	4.824	4.062	6.306	40-05-55	90-05-35	34.136	164.672064
42B18	30457.562	-37871.869	12.623	-15.031	19.628	310-01-24	89-55-29	23.167	292.437041
42B26	30470.185	-37886.900	-4.827	-4.068	6.313	220-07-22	90-05-58	4.068	-19.636236
合計					51.878		360-00-00		247.705929
								面積	123.852964
								坪数	37.465521

面積計算書

地番: 42-3-3

測点	X	Y	DX	DY	距離	方向角	夾角	倍横距	倍面積
42B14	30465.122	-37916.851	-12.631	15.041	19.641	130-01-21	89-56-32	15.041	-189.982871
42B23	30452.491	-37901.810	8.847	7.455	11.569	40-07-10	90-05-49	37.537	332.089839
42B24	30461.338	-37894.355	12.635	-15.048	19.649	310-01-06	89-53-56	29.944	378.342440
42B15	30473.973	-37909.403	-8.851	-7.448	11.568	220-04-49	90-03-43	7.448	-65.922248
合計					62.427		360-00-00		454.527160
								面積	227.263580
								坪数	68.747232

面積計算書

地番: 42-3-4

測点	X	Y	DX	DY	距離	方向角	夾角	倍横距	倍面積
42B23	30452.491	-37901.810	-12.628	15.038	19.637	130-01-17	89-54-12	15.038	-189.899864
42B20	30439.863	-37886.772	12.875	10.841	16.831	40-05-53	90-04-36	40.917	526.806375
42B19	30452.738	-37875.931	12.620	-15.037	19.631	310-00-20	89-54-27	36.721	463.419020
42B25	30465.358	-37890.968	-12.867	-10.842	16.826	220-07-05	90-06-45	10.842	-139.504014
合計					72.925		360-00-00		660.821517
								面積	330.410758
								坪数	99.949254

面積計算書

地番: 42-3-5

測点	X	Y	DX	DY	距離	方向角	夾角	倍横距	倍面積
42B13	30441.472	-37936.750	-12.626	15.065	19.656	129-57-59	89-53-21	15.065	-190.210690
42B22	30428.846	-37921.685	23.645	19.875	30.889	40-02-56	90-04-57	50.005	1182.368225
42B23	30452.491	-37901.810	12.631	-15.041	19.641	310-01-21	89-58-25	54.839	692.671409
42B14	30465.122	-37916.851	-23.650	-19.899	30.908	220-04-38	90-03-17	19.899	-470.611350
合計					101.094		360-00-00		1214.217594
								面積	607.108797
								坪数	183.650411

面積計算書

地番: 42-3-6

測点	X	Y	DX	DY	距離	方向角	夾角	倍横距	倍面積
42B22	30428.846	-37921.685	-12.629	15.002	19.610	130-05-29	90-02-33	15.002	-189.460258
42B08	30416.217	-37906.683	23.646	19.911	30.912	40-05-56	90-00-27	49.915	1180.290090
42B20	30439.863	-37886.772	12.628	-15.038	19.637	310-01-17	89-55-21	54.788	691.862864
42B23	30452.491	-37901.810	-23.645	-19.875	30.889	220-02-56	90-01-39	19.875	-469.944375
合計					101.048		360-00-00		1212.748321
								面積	606.374160
								坪数	183.428183

面積計算書

地番: 42-4-1(保)

測点	X	Y	DX	DY	距離	方向角	夾角	倍横距	倍面積
42B12	30432.460	-37944.346	-2.924	0.229	2.933	175-31-19	135-23-43	0.229	-0.669596
42B11	30429.536	-37944.117	-11.520	13.214	17.531	131-04-55	135-33-36	13.672	-157.501440
42B21	30418.016	-37930.903	10.830	9.218	14.222	40-24-10	89-19-15	36.104	391.006320
42B22	30428.846	-37921.685	12.626	-15.065	19.656	309-57-59	89-33-49	30.257	382.024882
42B13	30441.472	-37936.750	-9.012	-7.596	11.786	220-07-36	90-09-37	7.596	-68.455152
合計					66.128		540-00-00		546.405014
								面積	273.202507
								坪数	82.643758

面積計算書

地番: 42-4-2(保)

測点	X	Y	DX	DY	距離	方向角	夾角	倍横距	倍面積
42B21	30418.016	-37930.903	-11.520	13.215	17.531	131-04-47	90-40-37	13.215	-152.236800
42B10	30406.496	-37917.688	0.204	2.973	2.980	86-04-29	134-59-42	29.403	5.998212
42B09	30406.700	-37914.715	9.517	8.032	12.453	40-09-47	134-05-18	40.408	384.562936
42B08	30416.217	-37906.683	12.629	-15.002	19.610	310-05-29	89-55-42	33.438	422.288502
42B22	30428.846	-37921.685	-10.830	-9.218	14.222	220-24-10	90-18-41	9.218	-99.830940
合計					66.796		540-00-00		560.781910
								面積	280.390955
								坪数	84.818263