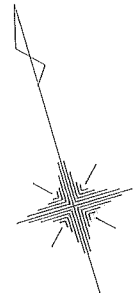
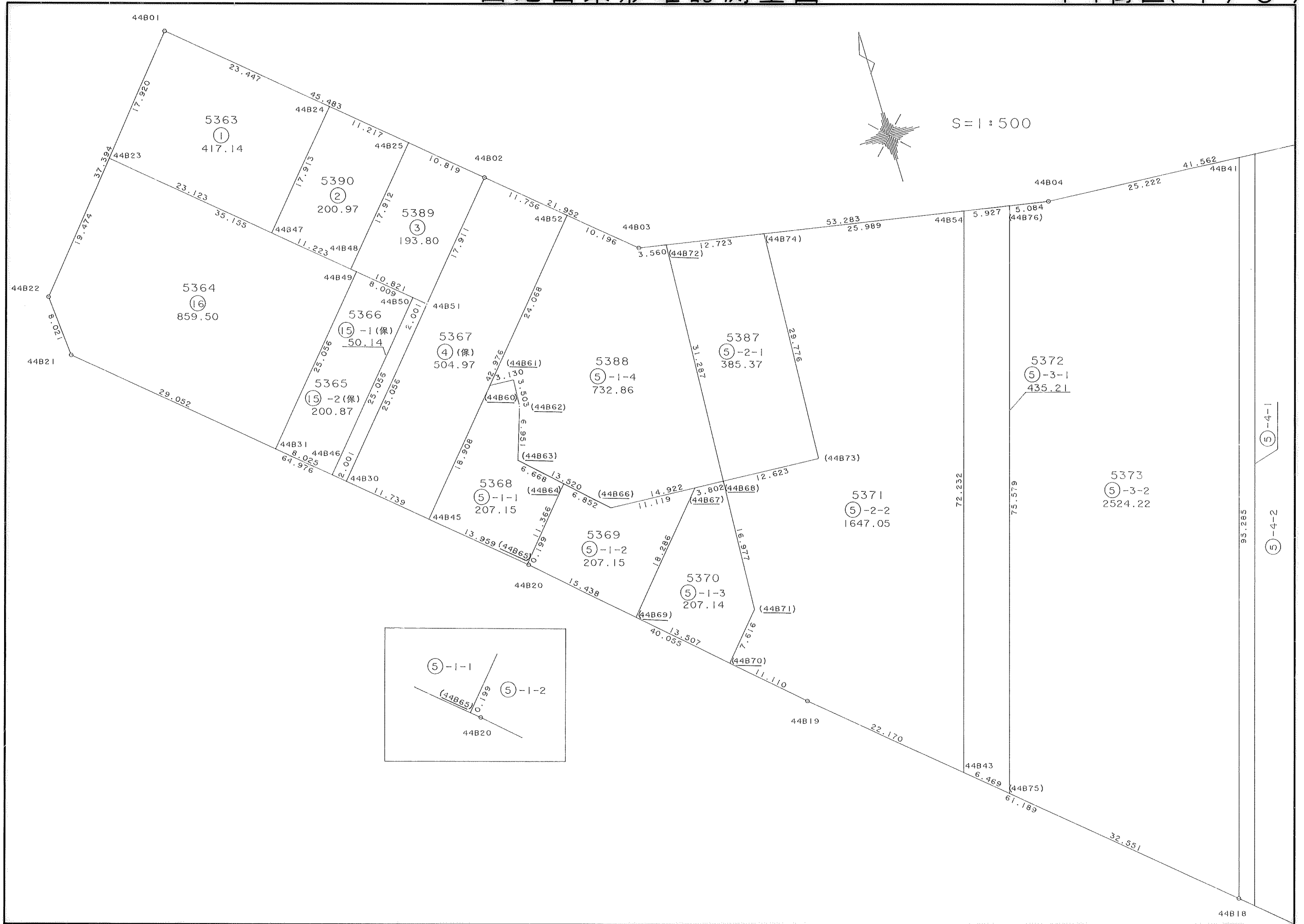
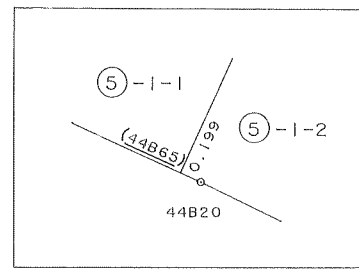


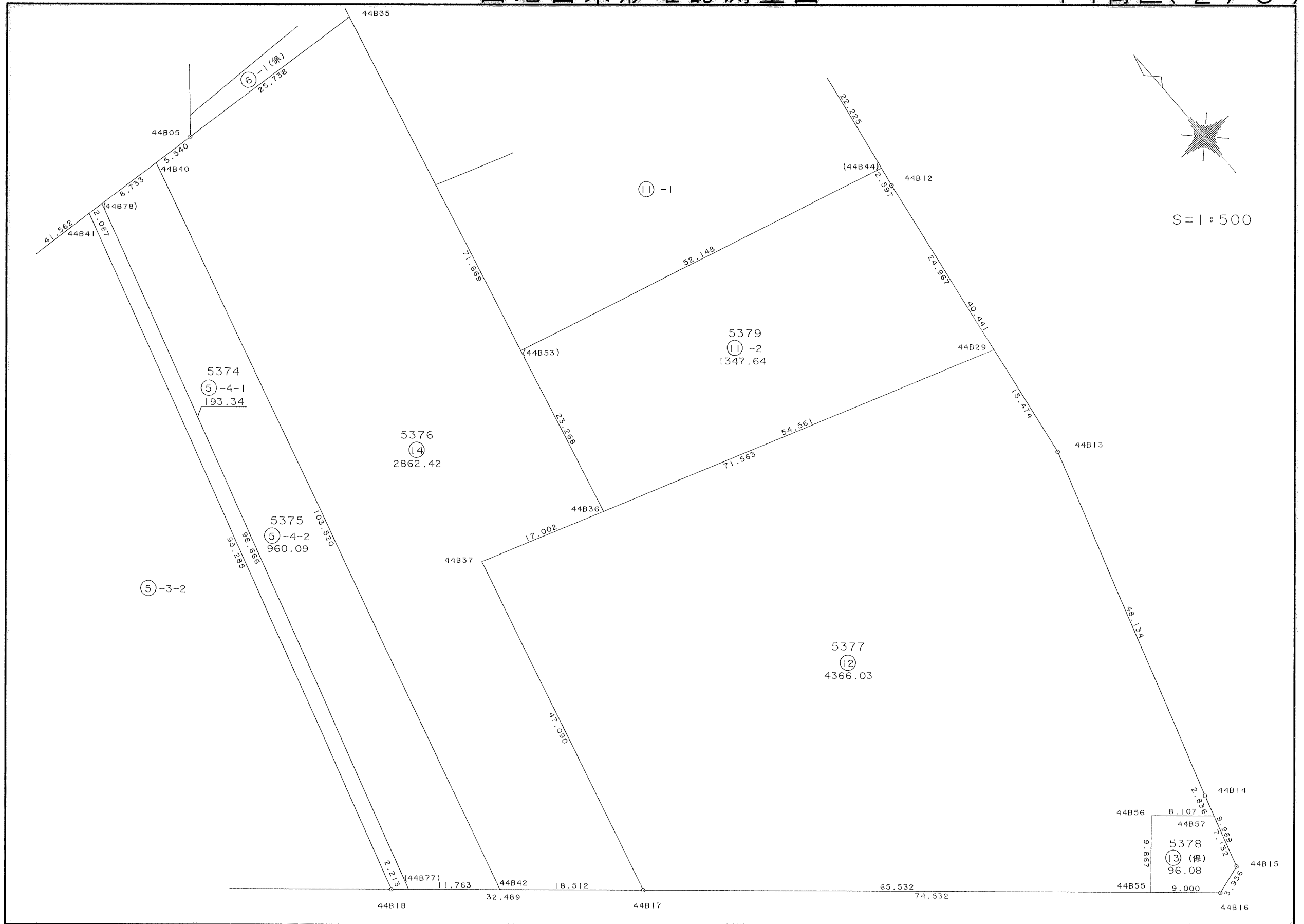
画地出来形確認測量図



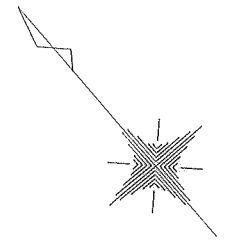
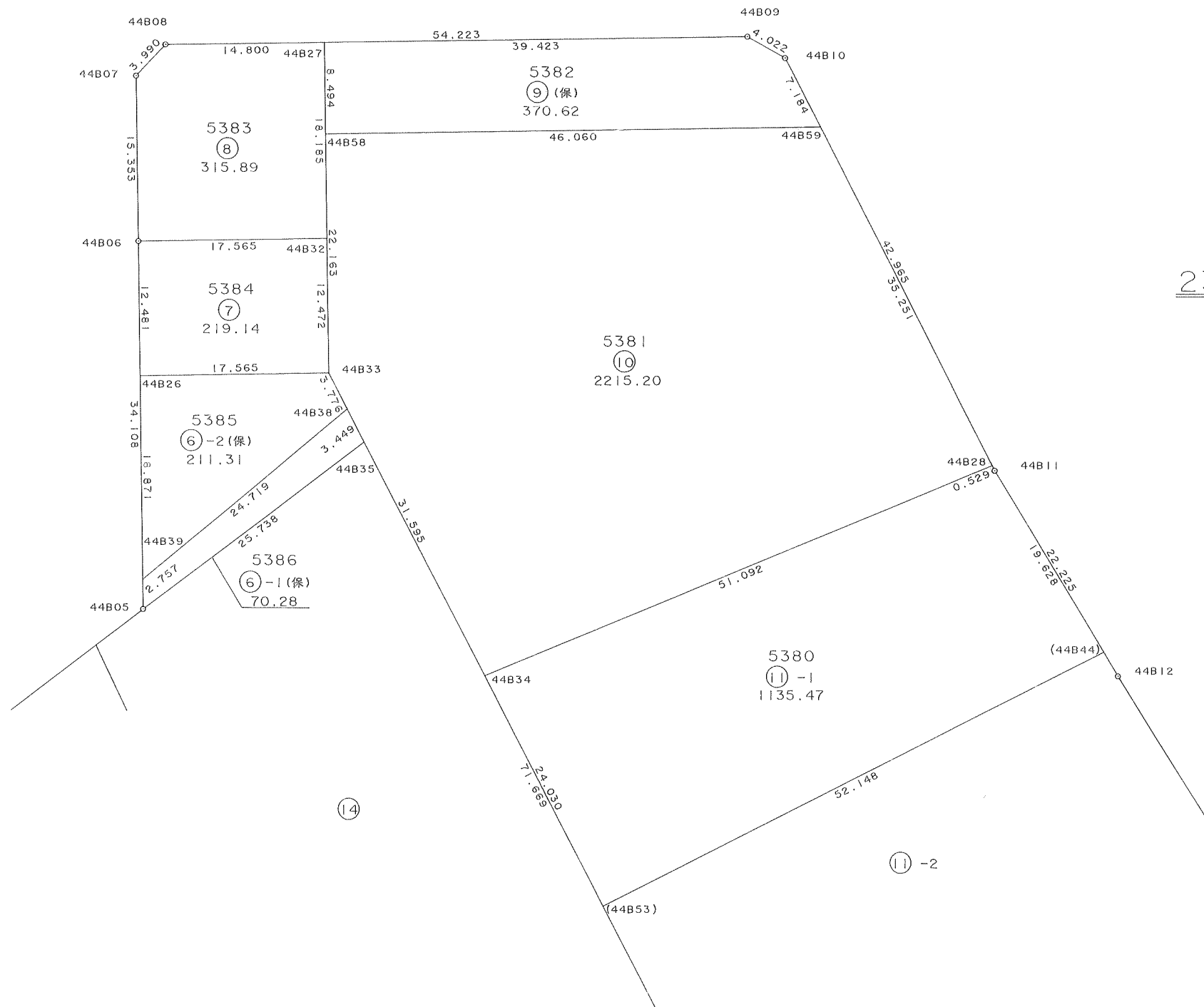
S=1:500



画地出来形確認測量図



画地出来形確認測量図



S=1:500

23137.05m²

面積計算書

地番: 44-1

測点	X	Y	DX	DY	距離	方向角	夾角	倍横距	倍面積
44B01	30291.738	-37865.536	-13.699	-11.552	17.920	220-08-24	88-59-34	-11.552	158.250848
44B23	30278.039	-37877.088	-15.212	17.414	23.123	131-08-20	90-59-56	-5.690	86.556280
44B47	30262.827	-37859.674	13.483	11.794	17.913	41-10-38	90-02-18	23.518	317.093194
44B24	30276.310	-37847.880	15.428	-17.656	23.447	311-08-50	89-58-12	17.656	272.396768
合計					82.403		360-00-00		834.297090
								面積	417.148545
								坪数	126.187434

面積計算書

地番: 44-2

測点	X	Y	DX	DY	距離	方向角	夾角	倍横距	倍面積
44B47	30262.827	-37859.674	-7.383	8.452	11.223	131-08-16	89-57-38	8.452	-62.401116
44B48	30255.444	-37851.222	13.486	11.789	17.912	41-09-32	90-01-16	28.693	386.953798
44B25	30268.930	-37839.433	7.380	-8.447	11.217	311-08-35	89-59-03	32.035	236.418300
44B24	30276.310	-37847.880	-13.483	-11.794	17.913	221-10-38	90-02-03	11.794	-159.018502
合計					58.265		360-00-00		401.952480
								面積	200.976240
								坪数	60.795312

面積計算書

地番: 44-3

測点	X	Y	DX	DY	距離	方向角	夾角	倍横距	倍面積
44B48	30255.444	-37851.222	-7.119	8.149	10.821	131-08-26	89-58-54	8.149	-58.012731
44B51	30248.325	-37843.073	13.486	11.787	17.911	41-09-14	90-00-48	28.085	378.754310
44B02	30261.811	-37831.286	7.119	-8.147	10.819	311-08-51	89-59-37	31.725	225.850275
44B25	30268.930	-37839.433	-13.486	-11.789	17.912	221-09-32	90-00-41	11.789	-158.986454
合計					57.463		360-00-00		387.605400
								面積	193.802700
								坪数	58.625316

面積計算書

地番: 44-4(保)

測点	X	Y	DX	DY	距離	方向角	夾角	倍横距	倍面積
44B51	30248.325	-37843.073	-18.877	-16.476	25.056	221-06-53	179-57-39	-16.476	311.017452
44B30	30229.448	-37859.549	-7.723	8.841	11.739	131-08-19	90-01-26	-24.111	186.209253
44B45	30221.725	-37850.708	32.359	28.282	42.976	41-09-13	90-00-54	13.012	421.055308
44B52	30254.084	-37822.426	7.727	-8.860	11.756	311-05-33	89-56-20	32.434	250.617518
44B02	30261.811	-37831.286	-13.486	-11.787	17.911	221-09-14	90-03-41	11.787	-158.959482
合計					109.438		540-00-00		1009.940049
								面積	504.970024
								坪数	152.753432

面積計算書

地番: 44-5-1-1

測点	X	Y	DX	DY	距離	方向角	夾角	倍横距	倍面積
(44B60)	30235.962	-37838.265	-14.237	-12.443	18.908	221-09-11	127-55-46	-12.443	177.150991
44B45	30221.725	-37850.708	-9.183	10.513	13.959	131-08-13	89-59-02	-14.373	131.987259
(44B65)	30212.542	-37840.195	8.558	7.480	11.366	41-09-17	90-01-04	3.620	30.979960
(44B64)	30221.100	-37832.715	4.591	-4.836	6.668	313-30-41	92-21-24	6.264	28.758024
(44B63)	30225.691	-37837.551	6.599	2.184	6.951	18-18-45	244-48-04	3.612	23.835588
(44B62)	30232.290	-37835.367	3.496	0.227	3.503	3-42-54	165-24-09	6.023	21.056408
(44B61)	30235.786	-37835.140	0.176	-3.125	3.130	273-13-25	89-30-31	3.125	0.550000
合計					64.485		900-00-00		414.318230
								面積	207.159115
								坪数	62.665632

面積計算書

地番: 44-5-1-2

測点	X	Y	DX	DY	距離	方向角	夾角	倍横距	倍面積
(44B64)	30221.100	-37832.715	-8.558	-7.480	11.366	221-09-17	87-38-20	-7.480	64.013840
(44B65)	30212.542	-37840.195	-0.131	0.150	0.199	131-07-54	89-58-37	-14.810	1.940110
44B20	30212.411	-37840.045	-10.448	11.365	15.438	132-35-34	181-27-40	-3.295	34.426160
(44B69)	30201.963	-37828.680	13.768	12.034	18.286	41-09-19	88-33-45	20.104	276.791872
(44B67)	30215.731	-37816.646	0.651	-11.100	11.119	273-21-23	52-12-04	21.038	13.695738
(44B66)	30216.382	-37827.746	4.718	-4.969	6.852	313-30-57	220-09-34	4.969	23.443742
合計					63.260		720-00-00		414.311462
								面積	207.155731
								坪数	62.664608

面積計算書

地番: 44-5-1-3

測点	X	Y	DX	DY	距離	方向角	夾角	倍横距	倍面積
(44B67)	30215.731	-37816.646	-13.768	-12.034	18.286	221-09-19	127-48-30	-12.034	165.684112
(44B69)	30201.963	-37828.680	-9.142	9.943	13.507	132-35-48	91-26-29	-14.125	129.130750
(44B70)	30192.821	-37818.737	5.734	5.012	7.616	41-09-22	88-33-34	0.830	4.759220
(44B71)	30198.555	-37813.725	16.954	0.875	16.977	2-57-16	141-47-54	6.717	113.880018
(44B68)	30215.509	-37812.850	0.222	-3.796	3.802	273-20-49	90-23-33	3.796	0.842712
合計					60.188		540-00-00		414.296812
								面積	207.148406
								坪数	62.662392

面積計算書

地番: 44-5-1-4

測点	X	Y	DX	DY	距離	方向角	夾角	倍横距	倍面積
44B52	30254.084	-37822.426	-18.122	-15.839	24.068	221-09-15	90-04-02	-15.839	287.034358
(44B60)	30235.962	-37838.265	-0.176	3.125	3.130	93-13-25	52-04-10	-28.553	5.025328
(44B61)	30235.786	-37835.140	-3.496	-0.227	3.503	183-42-54	270-29-29	-25.655	89.689880
(44B62)	30232.290	-37835.367	-6.599	-2.184	6.951	198-18-45	194-35-51	-28.066	185.207534
(44B63)	30225.691	-37837.551	-9.309	9.805	13.520	133-30-49	115-12-04	-20.445	190.322505
(44B66)	30216.382	-37827.746	-0.873	14.896	14.922	93-21-15	139-50-26	4.256	-3.715488
(44B68)	30215.509	-37812.850	31.245	1.613	31.287	2-57-19	89-36-04	20.765	648.802425
(44B72)	30246.754	-37811.237	0.629	-3.504	3.560	280-10-36	97-13-17	18.874	11.871746
44B03	30247.383	-37814.741	6.701	-7.685	10.196	311-05-13	210-54-37	7.685	51.497185
合計					111.137		1260-00-00		1465.735473
								面積	732.867736
								坪数	221.692490

面積計算書

地番: 44-5-2-1

測点	X	Y	DX	DY	距離	方向角	夾角	倍横距	倍面積
(44B73)	30214.771	-37800.249	29.736	1.535	29.776	2-57-18	89-36-12	1.535	45.644760
(44B74)	30244.507	-37798.714	2.247	-12.523	12.723	280-10-20	97-13-02	-9.453	-21.240891
(44B72)	30246.754	-37811.237	-31.245	-1.613	31.287	182-57-19	82-46-59	-23.589	737.038305
(44B68)	30215.509	-37812.850	-0.738	12.601	12.623	93-21-06	90-23-47	-12.601	9.299538
合計					86.409		360-00-00		770.741712
								面積	385.370856
								坪数	116.574683

面積計算書

地番: 44-5-2-2

測点	X	Y	DX	DY	距離	方向角	夾角	倍横距	倍面積
(44B74)	30244.507	-37798.714	-29.736	-1.535	29.776	182-57-18	82-46-56	-1.535	45.644760
(44B73)	30214.771	-37800.249	0.738	-12.601	12.623	273-21-06	270-23-48	-15.671	-11.565198
(44B68)	30215.509	-37812.850	-16.954	-0.875	16.977	182-57-16	89-36-10	-29.147	494.158238
(44B71)	30198.555	-37813.725	-5.734	-5.012	7.616	221-09-22	218-12-06	-35.034	200.884956
(44B70)	30192.821	-37818.737	-7.519	8.179	11.110	132-35-33	91-26-11	-31.867	239.607973
44B19	30185.302	-37810.558	-14.580	16.701	22.170	131-07-16	178-31-43	-6.987	101.870460
44B43	30170.722	-37793.857	69.195	20.723	72.232	16-40-20	65-33-04	30.437	2106.088215
44B54	30239.917	-37773.134	4.590	-25.580	25.989	280-10-22	83-30-02	25.580	117.412200
合計					198.493		1080-00-00		3294.101604
								面積 坪数	1647.050802 498.232867

面積計算書

地番: 44-5-3-1

測点	X	Y	DX	DY	距離	方向角	夾角	倍横距	倍面積
(44B75)	30166.468	-37788.984	72.402	21.684	75.579	16-40-22	65-33-10	21.684	1569.964968
(44B76)	30238.870	-37767.300	1.047	-5.834	5.927	280-10-27	83-30-05	37.534	39.298098
44B54	30239.917	-37773.134	-69.195	-20.723	72.232	196-40-20	96-29-53	10.977	-759.553515
44B43	30170.722	-37793.857	-4.254	4.873	6.469	131-07-12	114-26-52	-4.873	20.729742
合計					160.207		360-00-00		870.439293
								面積 坪数	435.219646 131.653942

面積計算書

地番: 44-5-3-2

測点	X	Y	DX	DY	距離	方向角	夾角	倍横距	倍面積
(44B76)	30238.870	-37767.300	-72.402	-21.684	75.579	196-40-22	96-29-56	-21.684	1569.964968
(44B75)	30166.468	-37788.984	-21.407	24.521	32.551	131-07-16	114-26-54	-18.847	403.457729
44B18	30145.061	-37764.463	91.280	27.336	95.285	16-40-18	65-33-02	33.010	3013.152800
44B41	30236.341	-37737.127	1.631	-25.169	25.222	273-42-28	77-02-10	35.177	57.373687
44B04	30237.972	-37762.296	0.898	-5.004	5.084	280-10-26	186-27-58	5.004	4.493592
合計					233.721		540-00-00		5048.442776
								面積 坪数	2524.221388 763.576969

面積計算書

地番: 44-5-4-1

測点	X	Y	DX	DY	距離	方向角	夾角	倍横距	倍面積
(44B77)	30143.605	-37762.796	92.603	27.732	96.666	16-40-17	65-32-12	27.732	2568.066396
(44B78)	30236.208	-37735.064	0.133	-2.063	2.067	273-41-19	77-01-02	53.401	7.102333
44B41	30236.341	-37737.127	-91.280	-27.336	95.285	196-40-18	102-58-59	24.002	-2190.902560
44B18	30145.061	-37764.463	-1.456	1.667	2.213	131-08-05	114-27-47	-1.667	2.427152
合計					196.231		360-00-00		386.693321
								面積	193.346660
								坪数	58.487364

面積計算書

地番: 44-5-4-2

測点	X	Y	DX	DY	距離	方向角	夾角	倍横距	倍面積
(44B78)	30236.208	-37735.064	-92.603	-27.732	96.666	196-40-17	102-57-43	-27.732	2568.066396
(44B77)	30143.605	-37762.796	-7.738	8.860	11.763	131-07-58	114-27-41	-46.604	360.621752
44B42	30135.867	-37753.936	99.776	27.587	103.520	15-27-20	64-19-22	-10.157	-1013.424832
44B40	30235.643	-37726.349	0.565	-8.715	8.733	273-42-34	78-15-14	8.715	4.923975
合計					220.682		360-00-00		1920.187291
								面積	960.093645
								坪数	290.428327

面積計算書

地番: 44-6-1(保)

測点	X	Y	DX	DY	距離	方向角	夾角	倍横距	倍面積
44B05	30235.285	-37720.821	-1.772	25.677	25.738	93-56-52	53-51-46	25.677	-45.499644
44B35	30233.513	-37695.144	3.352	0.811	3.449	13-36-04	99-39-12	52.165	174.857080
44B38	30236.865	-37694.333	0.529	-24.713	24.719	271-13-35	77-37-31	28.263	14.951127
44B39	30237.394	-37719.046	-2.109	-1.775	2.757	220-05-06	128-51-31	1.775	-3.743475
合計					56.663		360-00-00		140.565088
								面積	70.282544
								坪数	21.260469

面積計算書

地番: 44-6-2(保)

測点	X	Y	DX	DY	距離	方向角	夾角	倍横距	倍面積
44B39	30237.394	-37719.046	-0.529	24.713	24.719	91-13-35	51-08-33	24.713	-13.073177
44B38	30236.865	-37694.333	3.670	0.888	3.776	13-36-07	102-22-32	50.314	184.652380
44B33	30240.535	-37693.445	11.297	-13.450	17.565	310-01-40	116-25-33	37.752	426.484344
44B26	30251.832	-37706.895	-14.438	-12.151	18.871	220-05-02	90-03-22	12.151	-175.436138
合計					64.931		360-00-00		422.627409
								面積 坪数	211.313704 63.922395

面積計算書

地番: 44-7

測点	X	Y	DX	DY	距離	方向角	夾角	倍横距	倍面積
44B26	30251.832	-37706.895	-11.297	13.450	17.565	130-01-40	89-56-31	13.450	-151.944650
44B33	30240.535	-37693.445	9.542	8.031	12.472	40-05-08	90-03-28	34.931	333.311602
44B32	30250.077	-37685.414	11.304	-13.444	17.565	310-03-28	89-58-20	29.518	333.671472
44B06	30261.381	-37698.858	-9.549	-8.037	12.481	220-05-09	90-01-41	8.037	-76.745313
合計					60.083		360-00-00		438.293111
								面積 坪数	219.146555 66.291832

面積計算書

地番: 44-8

測点	X	Y	DX	DY	距離	方向角	夾角	倍横距	倍面積
44B06	30261.381	-37698.858	-11.304	13.444	17.565	130-03-28	90-02-47	13.444	-151.970976
44B32	30250.077	-37685.414	13.913	11.710	18.185	40-05-09	90-01-41	38.598	537.013974
44B27	30263.990	-37673.704	9.543	-11.312	14.800	310-09-06	90-03-57	38.996	372.138828
44B08	30273.533	-37685.016	-0.393	-3.971	3.990	264-20-53	134-11-47	23.713	-9.319209
44B07	30273.140	-37688.987	-11.759	-9.871	15.353	220-00-41	135-39-48	9.871	-116.073089
合計					69.893		540-00-00		631.789528
								面積 坪数	315.894764 95.558166

面積計算書

地番: 44-9(保)

測点	X	Y	DX	DY	距離	方向角	夾角	倍横距	倍面積
44B58	30257.491	-37679.173	-29.685	35.218	46.060	130-07-38	90-02-46	35.218	-1045.446330
44B59	30227.806	-37643.955	6.973	1.727	7.184	13-54-38	63-47-00	72.163	503.192599
44B10	30234.779	-37642.228	3.791	-1.343	4.022	340-29-34	146-34-56	72.547	275.025677
44B09	30238.570	-37643.571	25.420	-30.133	39.423	310-09-03	149-39-29	41.071	1044.024820
44B27	30263.990	-37673.704	-6.499	-5.469	8.494	220-04-52	89-55-49	5.469	-35.543031
合計					105.183		540-00-00		741.253735
								面積	370.626867
								坪数	112.114627

面積計算書

地番: 44-10

測点	X	Y	DX	DY	距離	方向角	夾角	倍横距	倍面積
44B33	30240.535	-37693.445	-30.709	-7.430	31.595	193-36-05	153-30-50	-7.430	228.167870
44B34	30209.826	-37700.875	-16.237	48.443	51.092	108-31-48	94-55-43	33.583	-545.287171
44B28	30193.589	-37652.432	34.217	8.477	35.251	13-54-52	85-23-04	90.503	3096.741151
44B59	30227.806	-37643.955	29.685	-35.218	46.060	310-07-38	116-12-46	63.762	1892.774970
44B58	30257.491	-37679.173	-16.956	-14.272	22.163	220-05-15	89-57-37	14.272	-241.996032
合計					186.161		540-00-00		4430.400788
								面積	2215.200394
								坪数	670.098119

面積計算書

地番: 44-11-1

測点	X	Y	DX	DY	距離	方向角	夾角	倍横距	倍面積
44B34	30209.826	-37700.875	-23.356	-5.651	24.030	193-36-05	85-04-17	-5.651	131.984756
(44B53)	30186.470	-37706.526	-12.727	50.571	52.148	104-07-34	90-31-29	39.269	-499.776563
(44B44)	30173.743	-37655.955	19.332	3.396	19.628	9-57-48	85-50-14	93.236	1802.438352
44B11	30193.075	-37652.559	0.514	0.127	0.529	13-52-44	183-54-56	96.759	49.734126
44B28	30193.589	-37652.432	16.237	-48.443	51.092	288-31-48	94-39-04	48.443	786.568991
合計					147.427		540-00-00		2270.949662
								面積	1135.474831
								坪数	343.481136

面積計算書

地番: 44-11-2

測点	X	Y	DX	DY	距離	方向角	夾角	倍横距	倍面積
(44B53)	30186.470	-37706.526	-22.616	-5.471	23.268	193-35-57	89-28-23	-5.471	123.732136
44B36	30163.854	-37711.997	-17.336	51.734	54.561	108-31-33	94-55-36	40.792	-707.170112
44B29	30146.518	-37660.263	24.667	3.859	24.967	8-53-29	80-21-56	96.385	2377.528795
44B12	30171.185	-37656.404	2.558	0.449	2.597	9-57-20	181-03-51	100.693	257.572694
(44B44)	30173.743	-37655.955	12.727	-50.571	52.148	284-07-34	94-10-14	50.571	643.617117
合計					157.541		540-00-00		2695.280630
								面積	1347.640315
								坪数	407.661195

面積計算書

地番: 44-12

測点	X	Y	DX	DY	距離	方向角	夾角	倍横距	倍面積
44B17	30123.688	-37739.994	-43.135	49.334	65.532	131-09-53	116-33-26	49.334	-2128.022090
44B55	30080.553	-37690.660	7.428	6.495	9.867	41-09-59	90-00-06	105.163	781.150764
44B56	30087.981	-37684.165	-5.336	6.103	8.107	131-09-50	269-59-51	117.761	-628.372696
44B57	30082.645	-37678.062	2.717	0.814	2.836	16-40-41	65-30-51	124.678	338.750126
44B14	30085.362	-37677.248	45.868	14.594	48.134	17-38-59	180-58-18	140.086	6425.464648
44B13	30131.230	-37662.654	15.288	2.391	15.474	8-53-20	171-14-21	157.071	2401.301448
44B29	30146.518	-37660.263	22.738	-67.855	71.563	288-31-33	99-38-13	91.607	2082.959966
44B37	30169.256	-37728.118	-45.568	-11.876	47.090	194-36-27	86-04-54	11.876	-541.165568
合計					268.603		1080-00-00		8732.066598
								面積	4366.033299
								坪数	1320.725072

面積計算書

地番: 44-13(保)

測点	X	Y	DX	DY	距離	方向角	夾角	倍横距	倍面積
44B55	30080.553	-37690.660	-5.924	6.775	9.000	131-09-58	89-59-59	6.775	-40.135100
44B16	30074.629	-37683.885	1.184	3.775	3.956	72-35-11	121-25-13	17.325	20.512800
44B15	30075.813	-37680.110	6.832	2.048	7.132	16-41-13	124-06-02	23.148	158.147136
44B57	30082.645	-37678.062	5.336	-6.103	8.107	311-09-50	114-28-37	19.093	101.880248
44B56	30087.981	-37684.165	-7.428	-6.495	9.867	221-09-59	90-00-09	6.495	-48.244860
合計					38.062		540-00-00		192.160224
								面積	96.080112
								坪数	29.064233

面積計算書

地番: 44-14

測点	X	Y	DX	DY	距離	方向角	夾角	倍横距	倍面積
44B42	30135.867	-37753.936	-12.179	13.942	18.512	131-08-20	115-41-00	13.942	-169.799618
44B17	30123.688	-37739.994	45.568	11.876	47.090	14-36-27	63-28-07	39.760	1811.783680
44B37	30169.256	-37728.118	-5.402	16.121	17.002	108-31-32	273-55-05	67.757	-366.023314
44B36	30163.854	-37711.997	69.659	16.853	71.669	13-36-02	85-04-30	100.731	7016.820729
44B35	30233.513	-37695.144	1.772	-25.677	25.738	273-56-52	80-20-50	91.907	162.859204
44B05	30235.285	-37720.821	0.358	-5.528	5.540	273-42-19	179-45-27	60.702	21.731316
44B40	30235.643	-37726.349	-99.776	-27.587	103.520	195-27-20	101-45-01	27.587	-2752.520512
合計					289.071		900-00-00		5724.851485
								面積	2862.425742
								坪数	865.883786

面積計算書

地番: 44-15-1(保)

測点	X	Y	DX	DY	距離	方向角	夾角	倍横距	倍面積
44B46	30230.765	-37861.056	-1.317	1.507	2.001	131-09-03	90-02-10	1.507	-1.984719
44B30	30229.448	-37859.549	18.877	16.476	25.056	41-06-53	89-57-50	19.490	367.912730
44B51	30248.325	-37843.073	1.317	-1.507	2.001	311-09-03	90-02-10	34.459	45.382503
44B50	30249.642	-37844.580	-18.877	-16.476	25.056	221-06-53	89-57-50	16.476	-311.017452
合計					54.114		360-00-00		100.293062
								面積	50.146531
								坪数	15.169325

面積計算書

地番: 44-15-2(保)

測点	X	Y	DX	DY	距離	方向角	夾角	倍横距	倍面積
44B31	30236.044	-37867.100	-5.279	6.044	8.025	131-08-06	89-59-04	6.044	-31.906276
44B46	30230.765	-37861.056	18.877	16.476	25.056	41-06-53	89-58-47	28.564	539.202628
44B50	30249.642	-37844.580	5.269	-6.032	8.009	311-08-15	90-01-22	39.008	205.533152
44B49	30254.911	-37850.612	-18.867	-16.488	25.056	221-09-02	90-00-47	16.488	-311.079096
合計					66.146		360-00-00		401.750408
								面積	200.875204
								坪数	60.764749

面積計算書

地番: 44-16

測点	X	Y	DX	DY	距離	方向角	夾角	倍横距	倍面積
44B22	30263.151	-37889.642	-7.994	0.662	8.021	175-15-58	135-07-39	0.662	-5.292028
44B21	30255.157	-37888.980	-19.113	21.880	29.052	131-08-18	135-52-20	23.204	-443.498052
44B31	30236.044	-37867.100	18.867	16.488	25.056	41-09-02	90-00-44	61.572	1161.678924
44B49	30254.911	-37850.612	23.128	-26.476	35.155	311-08-19	89-59-17	51.584	1193.034752
44B23	30278.039	-37877.088	-14.888	-12.554	19.474	220-08-19	89-00-00	12.554	-186.903952
合計					116.758		540-00-00		1719.019644
								面積	859.509822
								坪数	260.001721