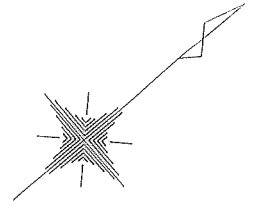
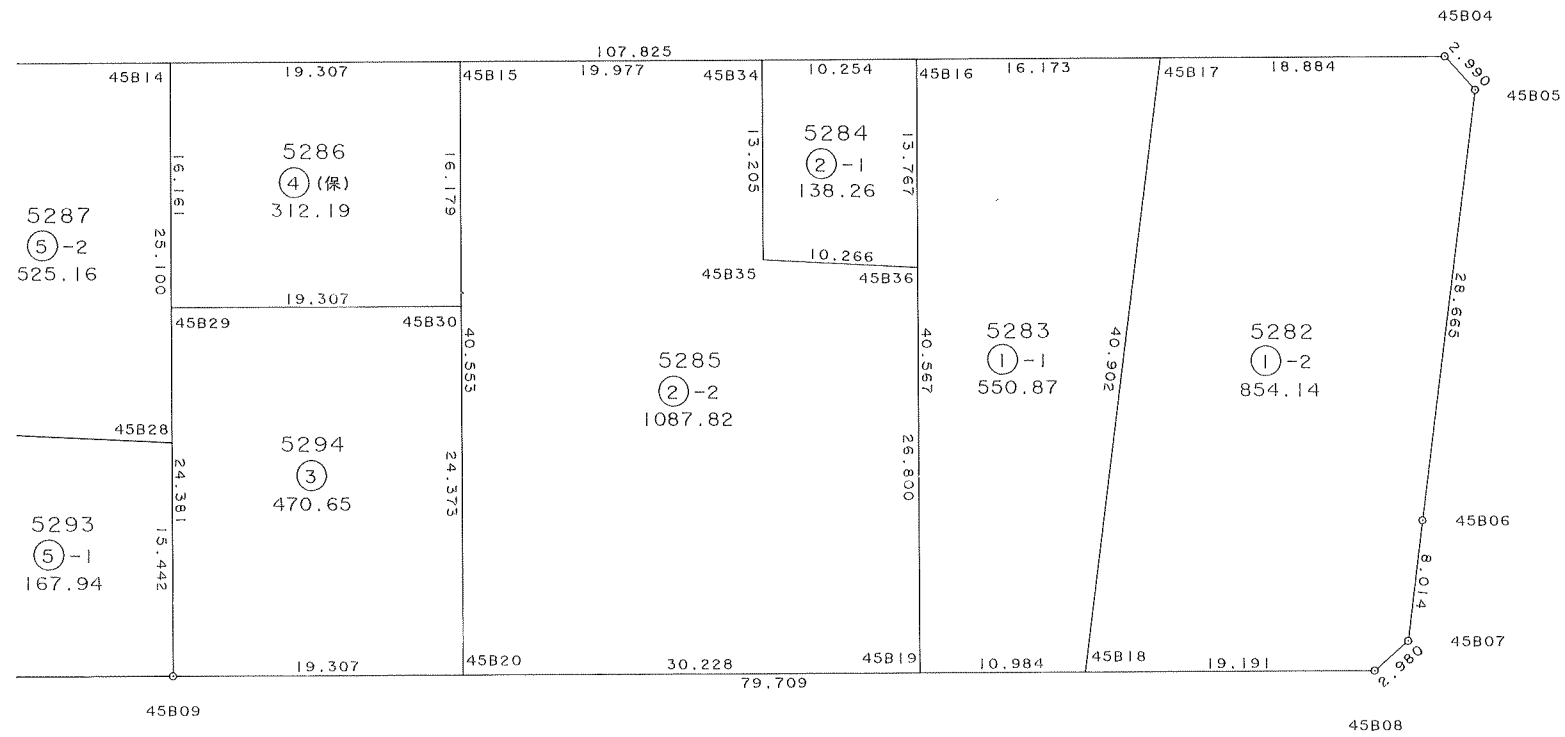


画地出来形確認測量図

45街区(1/2)



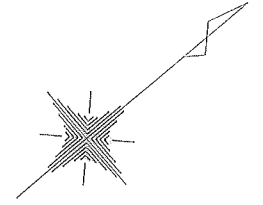
S=1:500



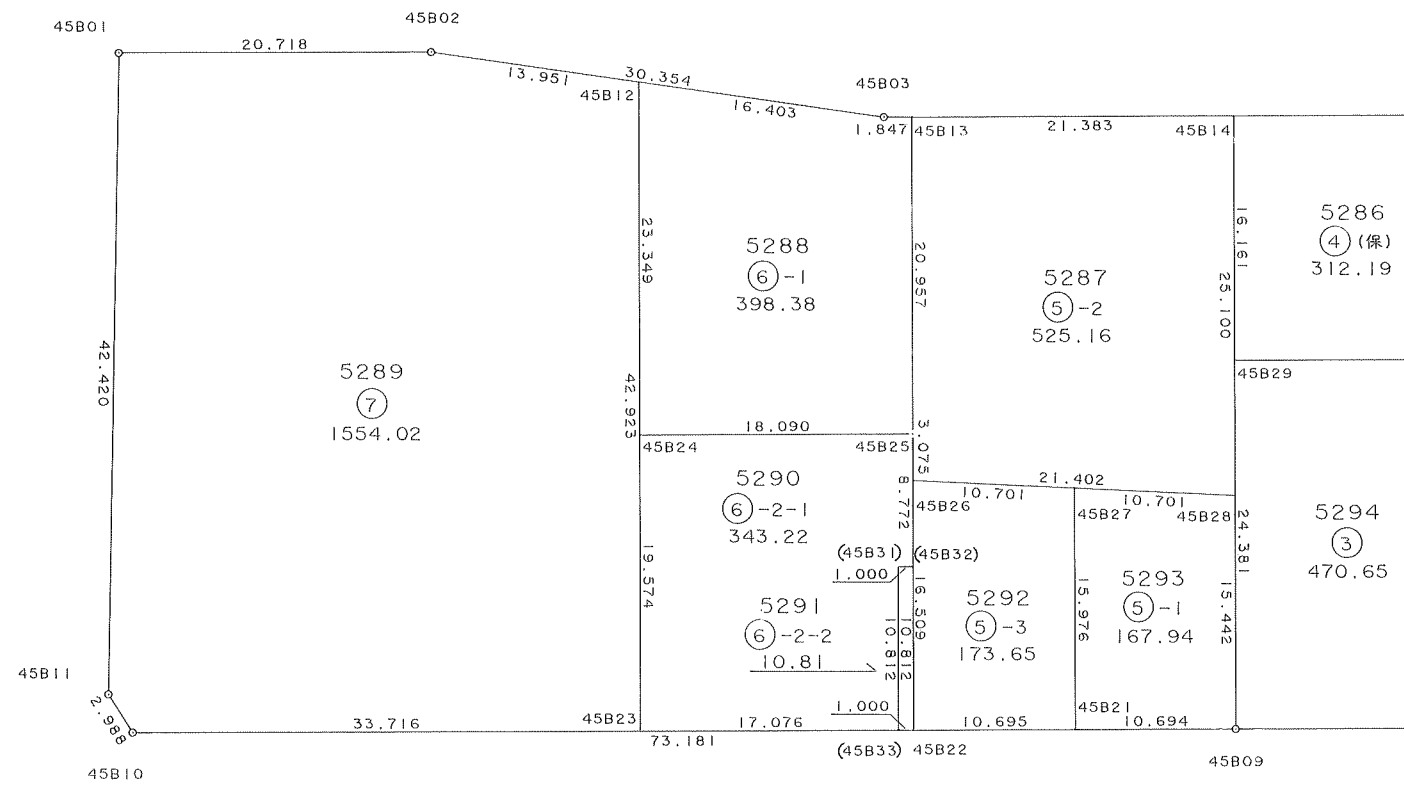
画地出来形確認測量図

45街区(2/2)

6587.11m²



S=1:500



面積計算書

地番: 45-1-1

測点	X	Y	DX	DY	距離	方向角	夾角	倍横距	倍面積
45B17	30400.335	-37768.295	-12.371	-10.418	16.173	220-06-06	82-42-50	-10.418	128.881078
45B16	30387.964	-37778.713	-26.129	31.031	40.567	130-05-54	89-59-48	10.195	-266.385155
45B19	30361.835	-37747.682	8.398	7.079	10.984	40-07-44	90-01-50	48.305	405.665390
45B18	30370.233	-37740.603	30.102	-27.692	40.902	317-23-16	97-15-32	27.692	833.584584
合計					108.626		360-00-00		1101.745897
								面積	550.872948
								坪数	166.639066

面積計算書

地番: 45-1-2

測点	X	Y	DX	DY	距離	方向角	夾角	倍横距	倍面積
45B05	30414.870	-37753.142	-0.090	-2.989	2.990	268-16-31	130-51-58	-2.989	0.269010
45B04	30414.780	-37756.131	-14.445	-12.164	18.884	220-06-02	131-49-31	-18.142	262.061190
45B17	30400.335	-37768.295	-30.102	27.692	40.902	137-23-16	97-17-14	-2.614	78.686628
45B18	30370.233	-37740.603	14.673	12.369	19.191	40-07-48	82-44-32	37.447	549.459831
45B08	30384.906	-37728.234	2.979	-0.066	2.980	358-43-51	138-36-03	49.750	148.205250
45B07	30387.885	-37728.300	5.882	-5.443	8.014	317-13-12	138-29-21	44.241	260.225562
45B06	30393.767	-37733.743	21.103	-19.399	28.665	317-24-33	180-11-21	19.399	409.377097
合計					121.626		900-00-00		1708.284568
								面積	854.142284
								坪数	258.378040

面積計算書

地番: 45-2-1

測点	X	Y	DX	DY	距離	方向角	夾角	倍横距	倍面積
45B16	30387.964	-37778.713	-7.843	-6.605	10.254	220-06-09	90-00-20	-6.605	51.803015
45B34	30380.121	-37785.318	-8.503	10.103	13.205	130-05-06	89-58-57	-3.107	26.418821
45B35	30371.618	-37775.215	7.479	7.033	10.266	43-14-23	93-09-17	14.029	104.922891
45B36	30379.097	-37768.182	8.867	-10.531	13.767	310-05-49	86-51-26	10.531	93.378377
合計					47.492		360-00-00		276.523104
								面積	138.261552
								坪数	41.824119

面積計算書

地番: 45-2-2

測点	X	Y	DX	DY	距離	方向角	夾角	倍横距	倍面積
45B34	30380.121	-37785.318	-15.280	-12.868	19.977	220-06-08	90-01-02	-12.868	196.623040
45B15	30364.841	-37798.186	-26.118	31.022	40.553	130-05-41	89-59-33	5.286	-138.059748
45B20	30338.723	-37767.164	23.112	19.482	30.228	40-07-44	90-02-03	55.790	1289.418480
45B19	30361.835	-37747.682	17.262	-20.500	26.800	310-05-56	89-58-12	54.772	945.474264
45B36	30379.097	-37768.182	-7.479	-7.033	10.266	223-14-23	93-08-27	27.239	-203.720481
45B35	30371.618	-37775.215	8.503	-10.103	13.205	310-05-06	266-50-43	10.103	85.905809
合計					141.029		720-00-00		2175.641364
								面積	1087.820682
								坪数	329.065756

面積計算書

地番: 45-3

測点	X	Y	DX	DY	距離	方向角	夾角	倍横距	倍面積
45B30	30354.421	-37785.809	-14.757	-12.450	19.307	220-09-12	90-03-28	-12.450	183.724650
45B29	30339.664	-37798.259	-15.703	18.651	24.381	130-05-43	89-56-31	-6.249	98.128047
45B09	30323.961	-37779.608	14.762	12.444	19.307	40-07-48	90-02-05	24.846	366.776652
45B20	30338.723	-37767.164	15.698	-18.645	24.373	310-05-44	89-57-56	18.645	292.689210
合計					87.368		360-00-00		941.318559
								面積	470.659279
								坪数	142.374431

面積計算書

地番: 45-4(保)

測点	X	Y	DX	DY	距離	方向角	夾角	倍横距	倍面積
45B15	30364.841	-37798.186	-14.768	-12.436	19.307	220-06-02	90-00-25	-12.436	183.654848
45B14	30350.073	-37810.622	-10.409	12.363	16.161	130-05-44	89-59-42	-12.509	130.206181
45B29	30339.664	-37798.259	14.757	12.450	19.307	40-09-12	90-03-28	12.304	181.570128
45B30	30354.421	-37785.809	10.420	-12.377	16.179	310-05-37	89-56-25	12.377	128.968340
合計					70.954		360-00-00		624.399497
								面積	312.199748
								坪数	94.440423

面積計算書

地番: 45-5-1

測点	X	Y	DX	DY	距離	方向角	夾角	倍横距	倍面積
45B28	30333.907	-37791.421	-7.831	-7.293	10.701	222-57-46	92-52-01	-7.293	57.111483
45B27	30326.076	-37798.714	-10.294	12.217	15.976	130-07-03	87-09-17	-2.369	24.386486
45B21	30315.782	-37786.497	8.179	6.889	10.694	40-06-24	89-59-21	16.737	136.891923
45B09	30323.961	-37779.608	9.946	-11.813	15.442	310-05-45	89-59-21	11.813	117.492098
合計					52.813		360-00-00		335.881990
								面積	167.940995
								坪数	50.802150

面積計算書

地番: 45-5-2

測点	X	Y	DX	DY	距離	方向角	夾角	倍横距	倍面積
45B14	30350.073	-37810.622	-16.356	-13.774	21.383	220-06-07	90-00-24	-13.774	225.287544
45B13	30333.717	-37824.396	-13.490	16.038	20.957	130-04-05	89-57-58	-11.510	155.269900
45B25	30320.227	-37808.358	-1.982	2.351	3.075	130-07-57	180-03-52	6.879	-13.634178
45B26	30318.245	-37806.007	15.662	14.586	21.402	42-57-46	92-49-49	23.816	373.006192
45B28	30333.907	-37791.421	16.166	-19.201	25.100	310-05-43	87-07-57	19.201	310.403366
合計					91.917		540-00-00		1050.332824
								面積	525.166412
								坪数	158.862839

面積計算書

地番: 45-5-3

測点	X	Y	DX	DY	距離	方向角	夾角	倍横距	倍面積
45B27	30326.076	-37798.714	-7.831	-7.293	10.701	222-57-46	92-50-43	-7.293	57.111483
45B26	30318.245	-37806.007	-10.643	12.620	16.509	130-08-33	87-10-47	-1.966	20.924138
45B22	30307.602	-37793.387	8.180	6.890	10.695	40-06-27	89-57-54	17.544	143.509920
45B21	30315.782	-37786.497	10.294	-12.217	15.976	310-07-03	90-00-36	12.217	125.761798
合計					53.881		360-00-00		347.307339
								面積	173.653669
								坪数	52.530234

面積計算書

地番: 45-6-1

測点	X	Y	DX	DY	距離	方向角	夾角	倍横距	倍面積
45B13	30333.717	-37824.396	-1.413	-1.190	1.847	220-06-12	90-02-07	-1.190	1.681470
45B03	30332.304	-37825.586	-10.878	-12.277	16.403	228-27-27	188-21-15	-14.657	159.438846
45B12	30321.426	-37837.863	-15.041	17.859	23.349	130-06-16	81-38-49	-9.075	136.497075
45B24	30306.385	-37820.004	13.842	11.646	18.090	40-04-32	89-58-16	20.430	282.792060
45B25	30320.227	-37808.358	13.490	-16.038	20.957	310-04-05	89-59-33	16.038	216.352620
合計					80.646		540-00-00		796.762071
								面積	398.381035
								坪数	120.510263

面積計算書

地番: 45-6-2-1

測点	X	Y	DX	DY	距離	方向角	夾角	倍横距	倍面積
45B25	30320.227	-37808.358	-13.842	-11.646	18.090	220-04-32	89-56-08	-11.646	161.203932
45B24	30306.385	-37820.004	-12.608	14.972	19.574	130-06-03	90-01-31	-8.320	104.898560
45B23	30293.777	-37805.032	13.060	11.001	17.076	40-06-32	90-00-29	17.653	230.548180
(45B33)	30306.837	-37794.031	6.970	-8.265	10.812	310-08-29	90-01-57	20.389	142.111330
(45B31)	30313.807	-37802.296	0.765	0.644	1.000	40-05-30	269-57-01	12.768	9.767520
(45B32)	30314.572	-37801.652	5.655	-6.706	8.772	310-08-24	90-02-54	6.706	37.922430
合計					75.324		720-00-00		686.451952
								面積	343.225976
								坪数	103.825857

面積計算書

地番: 45-6-2-2

測点	X	Y	DX	DY	距離	方向角	夾角	倍横距	倍面積
(45B32)	30314.572	-37801.652	-0.765	-0.644	1.000	220-05-30	89-57-01	-0.644	0.492660
(45B31)	30313.807	-37802.296	-6.970	8.265	10.812	130-08-29	90-02-59	6.977	-48.629690
(45B33)	30306.837	-37794.031	0.765	0.644	1.000	40-05-30	89-57-01	15.886	12.152790
45B22	30307.602	-37793.387	6.970	-8.265	10.812	310-08-29	90-02-59	8.265	57.607050
合計					23.624		360-00-00		21.622810
								面積	10.811405
								坪数	3.270450

面積計算書

地番: 45-7

測点	X	Y	DX	DY	距離	方向角	夾角	倍横距	倍面積
45B12	30321.426	-37837.863	-9.252	-10.442	13.951	228-27-28	98-21-18	-10.442	96.609384
45B02	30312.174	-37848.305	-15.844	-13.349	20.718	220-06-54	171-39-26	-34.233	542.387652
45B01	30296.330	-37861.654	-27.911	31.944	42.420	131-08-43	91-01-49	-15.638	436.472218
45B11	30268.419	-37829.710	-0.429	2.957	2.988	98-15-17	147-06-34	19.263	-8.263827
45B10	30267.990	-37826.753	25.787	21.721	33.716	40-06-30	121-51-13	43.941	1133.106567
45B23	30293.777	-37805.032	27.649	-32.831	42.923	310-06-10	89-59-40	32.831	907.744319
合計					156.716		720-00-00		3108.056313
								面積	1554.028156
								坪数	470.093517