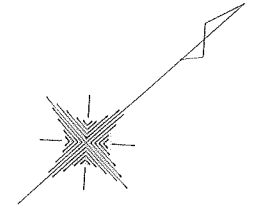
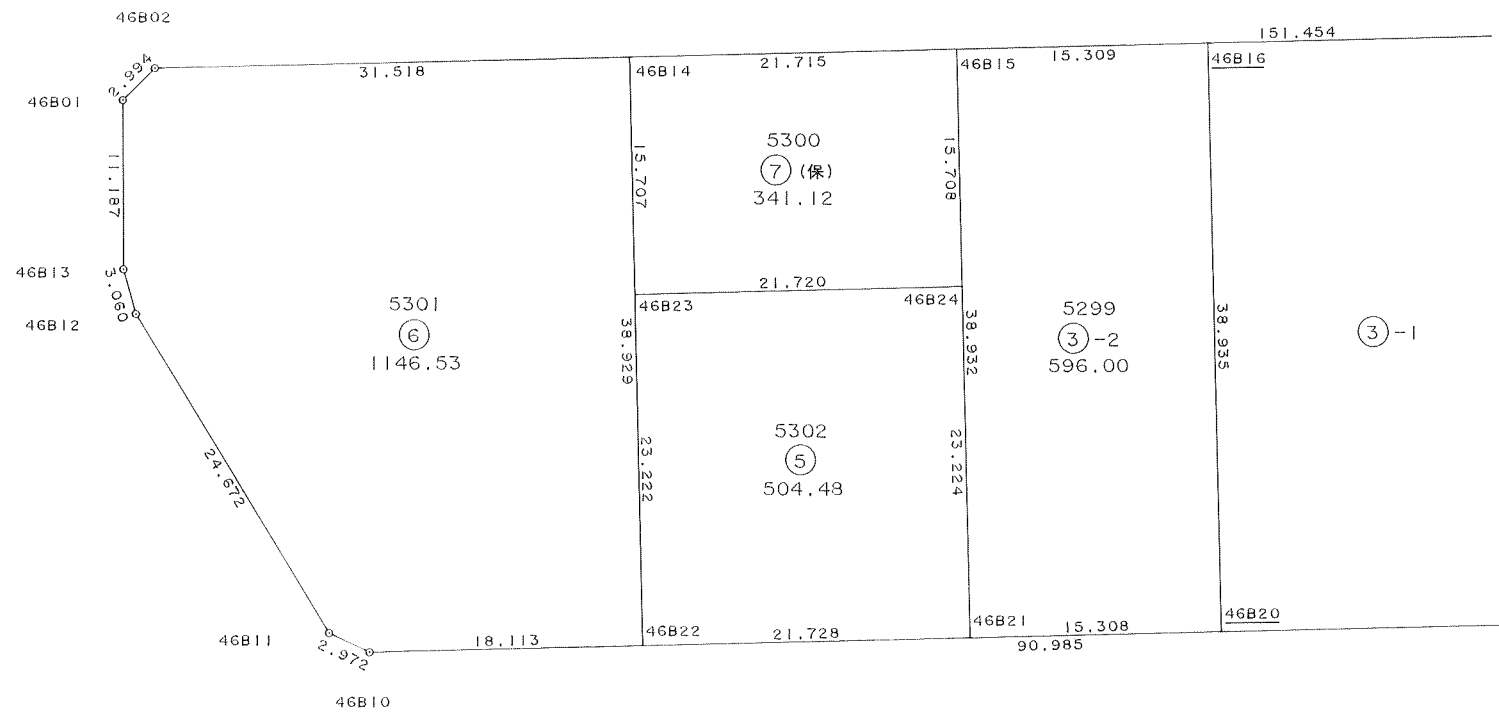


5804.11m²



S=1:500



面積計算書

地番: 46-1-1

測点	X	Y	DX	DY	距離	方向角	夾角	倍横距	倍面積
46B29	30371.579	-37713.335	-16.579	-13.974	21.683	220-07-36	82-43-34	-13.974	231.674946
46B27	30355.000	-37727.309	-16.114	19.115	25.001	130-07-52	90-00-16	-8.833	142.334962
46B19	30338.886	-37708.194	12.589	10.621	16.471	40-09-12	90-01-20	20.903	263.147867
46B08	30351.475	-37697.573	3.016	-0.023	3.016	359-33-47	139-24-35	31.501	95.007016
46B07	30354.491	-37697.596	2.225	-2.072	3.040	317-02-21	137-28-34	29.406	65.428350
46B06	30356.716	-37699.668	14.863	-13.667	20.191	317-24-02	180-21-41	13.667	203.132621
合計					89.402		720-00-00		1000.725762
								面積	500.362881
								坪数	151.359771

面積計算書

地番: 46-1-2

測点	X	Y	DX	DY	距離	方向角	夾角	倍横距	倍面積
46B04	30380.289	-37721.316	-0.068	-2.989	2.990	268-41-48	131-08-55	-2.989	0.203252
46B03	30380.221	-37724.305	-7.848	-6.613	10.263	220-07-07	131-25-19	-12.591	98.814168
46B30	30372.373	-37730.918	-9.012	10.656	13.956	130-13-19	90-06-12	-8.548	77.034576
46B28	30363.361	-37720.262	8.218	6.927	10.748	40-07-40	89-54-21	9.035	74.249630
46B29	30371.579	-37713.335	2.795	-2.570	3.797	317-24-05	97-16-25	13.392	37.430640
46B05	30374.374	-37715.905	5.915	-5.411	8.017	317-32-53	180-08-48	5.411	32.006065
合計					49.771		720-00-00		319.738331
								面積	159.869165
								坪数	48.360422

面積計算書

地番: 46-1-3

測点	X	Y	DX	DY	距離	方向角	夾角	倍横距	倍面積
46B30	30372.373	-37730.918	-8.379	-7.061	10.957	220-07-15	89-53-56	-7.061	59.164119
46B18	30363.994	-37737.979	-8.994	10.670	13.955	130-07-42	90-00-27	-3.452	31.047288
46B27	30355.000	-37727.309	8.361	7.047	10.935	40-07-32	89-59-50	14.265	119.269665
46B28	30363.361	-37720.262	9.012	-10.656	13.956	310-13-19	90-05-47	10.656	96.031872
合計					49.803		360-00-00		305.512944
								面積	152.756472
								坪数	46.208832

面積計算書

地番: 46-2-1

測点	X	Y	DX	DY	距離	方向角	夾角	倍横距	倍面積
46B18	30363.994	-37737.979	-19.786	-16.674	25.875	220-07-17	89-59-35	-16.674	329.911764
46B17	30344.208	-37754.653	-12.358	14.651	19.167	130-08-50	90-01-33	-18.697	231.057526
46B25	30331.850	-37740.002	19.791	16.678	25.881	40-07-16	89-58-26	12.632	249.999912
46B26	30351.641	-37723.324	12.353	-14.655	19.167	310-07-42	90-00-26	14.655	181.033215
合計					90.090		360-00-00		992.002417
								面積	496.001208
								坪数	150.040365

面積計算書

地番: 46-2-2

測点	X	Y	DX	DY	距離	方向角	夾角	倍横距	倍面積
46B26	30351.641	-37723.324	-19.791	-16.678	25.881	220-07-16	89-59-22	-16.678	330.074298
46B25	30331.850	-37740.002	-12.750	15.114	19.774	130-09-02	90-01-46	-18.242	232.585500
46B09	30319.100	-37724.888	19.786	16.694	25.888	40-09-19	90-00-17	13.566	268.416876
46B19	30338.886	-37708.194	12.755	-15.130	19.789	310-07-54	89-58-35	15.130	192.983150
合計					91.332		360-00-00		1024.059824
								面積	512.029912
								坪数	154.889048

面積計算書

地番: 46-3-1

測点	X	Y	DX	DY	距離	方向角	夾角	倍横距	倍面積
46B17	30344.208	-37754.653	-27.389	-23.080	35.817	220-07-12	89-58-16	-23.080	632.138120
<u>46B16</u>	30316.819	-37777.733	-25.119	29.748	38.935	130-10-39	90-03-27	-16.412	412.253028
<u>46B20</u>	30291.700	-37747.985	27.400	23.097	35.836	40-07-46	89-57-07	36.433	998.264200
46B09	30319.100	-37724.888	25.108	-29.765	38.941	310-08-56	90-01-10	29.765	747.339620
合計					149.529		360-00-00		2789.994968
								面積	1394.997484
								坪数	421.986738

面積計算書

地番: 46-3-2

測点	X	Y	DX	DY	距離	方向角	夾角	倍横距	倍面積
46B16	30316.819	-37777.733	-11.707	-9.865	15.309	220-07-10	89-56-31	-9.865	115.489555
46B15	30305.112	-37787.598	-25.116	29.747	38.932	130-10-30	90-03-20	10.017	-251.586972
46B21	30279.996	-37757.851	11.704	9.866	15.308	40-07-46	89-57-16	49.630	580.869520
46B20	30291.700	-37747.985	25.119	-29.748	38.935	310-10-39	90-02-53	29.748	747.240012
合計					108.484		360-00-00		1192.012115
								面積	596.006057
								坪数	180.291832

面積計算書

地番: 46-5

測点	X	Y	DX	DY	距離	方向角	夾角	倍横距	倍面積
46B24	30294.978	-37775.596	-16.608	-13.997	21.720	220-07-25	89-56-58	-13.997	232.462176
46B23	30278.370	-37789.593	-14.987	17.738	23.222	130-11-41	90-04-16	-10.256	153.706672
46B22	30263.383	-37771.855	16.613	14.004	21.728	40-07-46	89-56-05	21.486	356.946918
46B21	30279.996	-37757.851	14.982	-17.745	23.224	310-10-27	90-02-41	17.745	265.855590
合計					89.894		360-00-00		1008.971356
								面積	504.485678
								坪数	152.606917

面積計算書

地番: 46-6

測点	X	Y	DX	DY	距離	方向角	夾角	倍横距	倍面積
46B14	30288.507	-37801.591	-24.102	-20.310	31.518	220-07-11	89-55-31	-20.310	489.511620
46B02	30264.405	-37821.901	-2.988	0.191	2.994	176-20-33	136-13-22	-40.429	120.801852
46B01	30261.417	-37821.710	-7.370	8.416	11.187	131-12-33	134-52-00	-31.822	234.528140
46B13	30254.047	-37813.294	-1.336	2.753	3.060	115-53-12	164-40-39	-20.653	27.592408
46B12	30252.711	-37810.541	-4.357	24.284	24.672	100-10-18	164-17-06	6.384	-27.815088
46B11	30248.354	-37786.257	1.180	2.728	2.972	66-36-33	146-26-15	33.396	39.407280
46B10	30249.534	-37783.529	13.849	11.674	18.113	40-07-45	153-31-12	47.798	661.954502
46B22	30263.383	-37771.855	25.124	-29.736	38.929	310-11-40	90-03-55	29.736	747.087264
合計					133.445		1080-00-00		2293.067978
								面積	1146.533989
								坪数	346.826531

面積計算書

地番: 46-7(保)

測点	X	Y	DX	DY	距離	方向角	夾角	倍横距	倍面積
46B15	30305.112	-37787.598	-16.605	-13.993	21.715	220-07-15	89-56-40	-13.993	232.353765
46B14	30288.507	-37801.591	-10.137	11.998	15.707	130-11-39	90-04-24	-15.988	162.070356
46B23	30278.370	-37789.593	16.608	13.997	21.720	40-07-25	89-55-46	10.007	166.196256
46B24	30294.978	-37775.596	10.134	-12.002	15.708	310-10-35	90-03-10	12.002	121.628268
合計					74.850		360-00-00		682.248645
								面積	341.124322
								坪数	103.190107