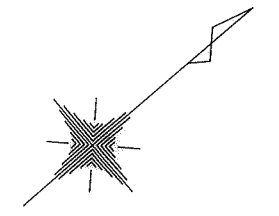


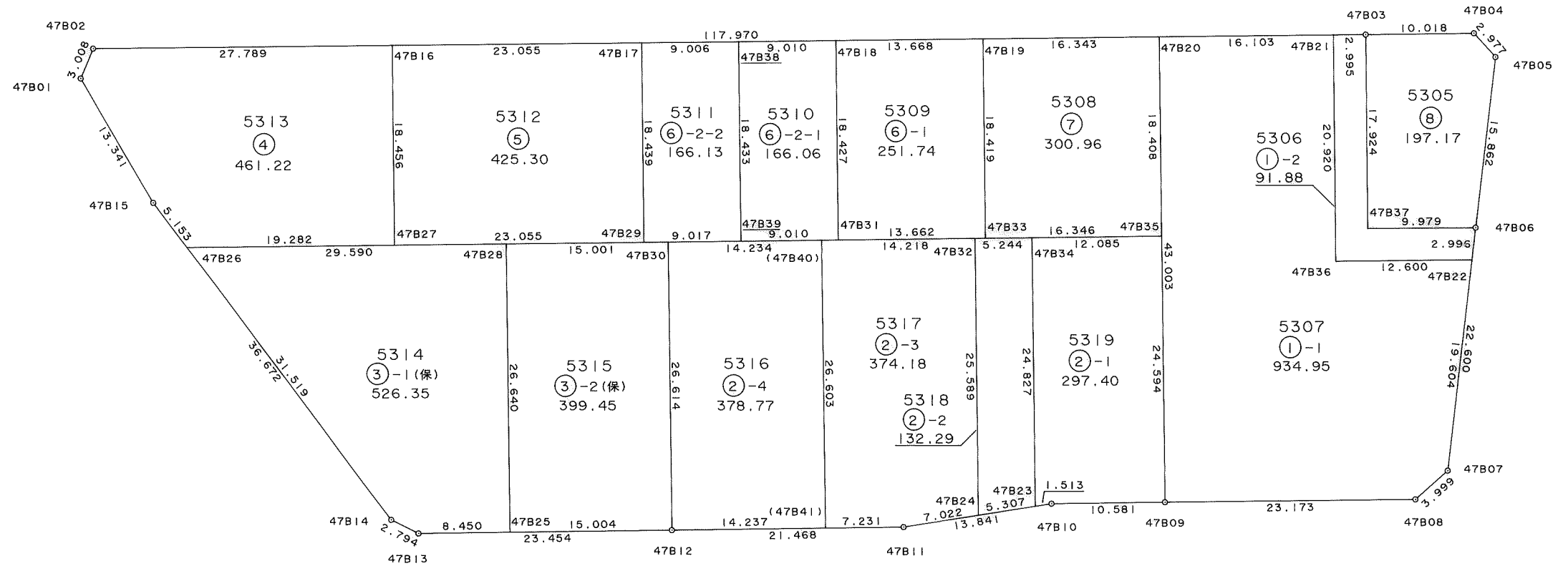
画地出来形確認測量図

47街区

5103.85m²



S=1:500



面積計算書

地番: 47-1-1

測点	X	Y	DX	DY	距離	方向角	夾角	倍横距	倍面積
47B20	30324.573	-37712.373	-27.682	32.908	43.003	130-04-13	89-55-36	32.908	-910.959256
47B09	30296.891	-37679.465	17.716	14.937	23.173	40-08-08	90-03-55	80.753	1430.620148
47B08	30314.607	-37664.528	3.998	-0.065	3.999	359-04-07	138-55-59	95.625	382.308750
47B07	30318.605	-37664.593	14.415	-13.286	19.604	317-20-02	138-15-55	82.274	1185.979710
47B22	30333.020	-37677.879	-9.630	-8.125	12.600	220-09-18	82-49-16	60.863	-586.110690
47B36	30323.390	-37686.004	13.493	-15.987	20.920	310-09-52	270-00-34	36.751	495.881243
47B21	30336.883	-37701.991	-12.310	-10.382	16.103	220-08-37	89-58-45	10.382	-127.802420
合計					139.402		900-00-00		1869.917485
								面積	934.958742
								坪数	282.825019

面積計算書

地番: 47-1-2

測点	X	Y	DX	DY	距離	方向角	夾角	倍横距	倍面積
47B21	30336.883	-37701.991	-13.493	15.987	20.920	130-09-52	90-01-33	15.987	-215.712591
47B36	30323.390	-37686.004	9.630	8.125	12.600	40-09-18	89-59-26	40.099	386.153370
47B22	30333.020	-37677.879	2.203	-2.030	2.996	317-20-25	97-11-07	46.194	101.765382
47B06	30335.223	-37679.909	-7.611	-6.454	9.979	220-17-51	82-57-26	37.710	-287.010810
47B37	30327.612	-37686.363	11.561	-13.697	17.924	310-09-58	269-52-07	17.559	202.999599
47B03	30339.173	-37700.060	-2.290	-1.931	2.995	220-08-19	89-58-21	1.931	-4.421990
合計					67.414		720-00-00		183.772960
								面積	91.886480
								坪数	27.795660

面積計算書

地番: 47-2-1

測点	X	Y	DX	DY	距離	方向角	夾角	倍横距	倍面積
47B34	30303.479	-37706.071	-15.976	19.004	24.827	130-03-09	89-56-58	19.004	-303.607904
47B23	30287.503	-37687.067	1.285	0.798	1.513	31-50-27	81-47-18	38.806	49.865710
47B10	30288.788	-37686.269	8.103	6.804	10.581	40-01-11	188-10-44	46.408	376.044024
47B09	30296.891	-37679.465	15.832	-18.821	24.594	310-04-13	90-03-02	34.391	544.478312
47B35	30312.723	-37698.286	-9.244	-7.785	12.085	220-06-11	90-01-58	7.785	-71.964540
合計					73.600		540-00-00		594.815602
								面積	297.407801
								坪数	89.965859

面積計算書

地番: 47-2-2

測点	X	Y	DX	DY	距離	方向角	夾角	倍横距	倍面積
47B32	30299.468	-37709.449	-16.473	19.582	25.589	130-04-18	89-58-05	19.582	-322.574286
47B24	30282.995	-37689.867	4.508	2.800	5.307	31-50-43	81-46-25	41.964	189.173712
47B23	30287.503	-37687.067	15.976	-19.004	24.827	310-03-09	98-12-26	25.760	411.541760
47B34	30303.479	-37706.071	-4.011	-3.378	5.244	220-06-13	90-03-04	3.378	-13.549158
合計					60.967		360-00-00		264.592028
								面積 坪数	132.296014 40.019544

面積計算書

地番: 47-2-3

測点	X	Y	DX	DY	距離	方向角	夾角	倍横距	倍面積
(47B40)	30288.593	-37718.608	-17.097	20.382	26.603	129-59-27	89-53-11	20.382	-348.471054
(47B41)	30271.496	-37698.226	5.534	4.654	7.231	40-03-48	90-04-21	45.418	251.343212
47B11	30277.030	-37693.572	5.965	3.705	7.022	31-50-43	171-46-55	53.777	320.779805
47B24	30282.995	-37689.867	16.473	-19.582	25.589	310-04-18	98-13-35	37.900	624.326700
47B32	30299.468	-37709.449	-10.875	-9.159	14.218	220-06-16	90-01-58	9.159	-99.604125
合計					80.663		540-00-00		748.374538
								面積 坪数	374.187269 113.191648

面積計算書

地番: 47-2-4

測点	X	Y	DX	DY	距離	方向角	夾角	倍横距	倍面積
47B30	30277.706	-37727.777	-17.106	20.388	26.614	129-59-51	89-53-37	20.388	-348.757128
47B12	30260.600	-37707.389	10.896	9.163	14.237	40-03-44	90-03-53	49.939	544.135344
(47B41)	30271.496	-37698.226	17.097	-20.382	26.603	309-59-27	89-55-43	38.720	661.995840
(47B40)	30288.593	-37718.608	-10.887	-9.169	14.234	220-06-14	90-06-47	9.169	-99.822903
合計					81.688		360-00-00		757.551153
								面積 坪数	378.775576 114.579611

面積計算書

地番: 47-3-1(保)

測点	X	Y	DX	DY	距離	方向角	夾角	倍横距	倍面積
47B26	30243.600	-37756.502	-2.035	31.453	31.519	93-42-07	53-35-55	31.453	-64.006855
47B14	30241.565	-37725.049	1.071	2.581	2.794	67-27-49	153-45-42	65.487	70.136577
47B13	30242.636	-37722.468	6.472	5.433	8.450	40-00-44	152-32-55	73.501	475.698472
47B25	30249.108	-37717.035	17.125	-20.406	26.640	310-00-14	89-59-30	58.528	1002.292000
47B28	30266.233	-37737.441	-22.633	-19.061	29.590	220-06-12	90-05-58	19.061	-431.407613
合計					98.993		540-00-00		1052.712581
								面積	526.356290
								坪数	159.222777

面積計算書

地番: 47-3-2(保)

測点	X	Y	DX	DY	距離	方向角	夾角	倍横距	倍面積
47B28	30266.233	-37737.441	-17.125	20.406	26.640	130-00-14	89-53-44	20.406	-349.452750
47B25	30249.108	-37717.035	11.492	9.646	15.004	40-00-32	90-00-18	50.458	579.863336
47B12	30260.600	-37707.389	17.106	-20.388	26.614	309-59-51	89-59-19	39.716	679.381896
47B30	30277.706	-37727.777	-11.473	-9.664	15.001	220-06-30	90-06-39	9.664	-110.875072
合計					83.259		360-00-00		798.917410
								面積	399.458705
								坪数	120.836258

面積計算書

地番: 47-4

測点	X	Y	DX	DY	距離	方向角	夾角	倍横距	倍面積
47B02	30248.992	-37776.114	-2.692	1.341	3.008	153-31-13	113-22-41	1.341	-3.609972
47B01	30246.300	-37774.773	-2.367	13.129	13.341	100-13-12	126-41-59	15.811	-37.424637
47B15	30243.933	-37761.644	-0.333	5.142	5.153	93-42-19	173-29-07	34.082	-11.349306
47B26	30243.600	-37756.502	14.748	12.421	19.282	40-06-17	126-23-58	51.645	761.660460
47B27	30258.348	-37744.081	11.887	-14.118	18.456	310-05-48	89-59-31	49.948	593.731876
47B16	30270.235	-37758.199	-21.243	-17.915	27.789	220-08-32	90-02-44	17.915	-380.568345
合計					87.029		720-00-00		922.440076
								面積	461.220038
								坪数	139.519061

面積計算書

地番: 47-5

測点	X	Y	DX	DY	距離	方向角	夾角	倍横距	倍面積
47B16	30270.235	-37758.199	-11.887	14.118	18.456	130-05-48	89-57-09	14.118	-167.820666
47B27	30258.348	-37744.081	17.634	14.851	23.055	40-06-12	90-00-24	43.087	759.796158
47B29	30275.982	-37729.230	11.877	-14.105	18.439	310-05-56	89-59-44	43.833	520.604541
47B17	30287.859	-37743.335	-17.624	-14.864	23.055	220-08-39	90-02-43	14.864	-261.963136
合計					83.005		360-00-00		850.616897
								面積	425.308448
								坪数	128.655805

面積計算書

地番: 47-6-1

測点	X	Y	DX	DY	距離	方向角	夾角	倍横距	倍面積
47B18	30301.631	-37731.720	-11.860	14.103	18.427	130-03-44	89-55-24	14.103	-167.261580
47B31	30289.771	-37717.617	10.449	8.801	13.662	40-06-25	90-02-41	37.007	386.686143
47B33	30300.220	-37708.816	11.860	-14.093	18.419	310-04-57	89-58-32	31.715	376.139900
47B19	30312.080	-37722.909	-10.449	-8.811	13.668	220-08-20	90-03-23	8.811	-92.066139
合計					64.176		360-00-00		503.498324
								面積	251.749162
								坪数	76.154121

面積計算書

地番: 47-6-2-1

測点	X	Y	DX	DY	距離	方向角	夾角	倍横距	倍面積
47B38	30294.743	-37737.529	-11.864	14.108	18.433	130-03-43	89-55-10	14.108	-167.377312
47B39	30282.879	-37723.421	6.892	5.804	9.010	40-06-07	90-02-24	34.020	234.465840
47B31	30289.771	-37717.617	11.860	-14.103	18.427	310-03-44	89-57-37	25.721	305.051060
47B18	30301.631	-37731.720	-6.888	-5.809	9.010	220-08-33	90-04-49	5.809	-40.012392
合計					54.880		360-00-00		332.127196
								面積	166.063598
								坪数	50.234238

面積計算書

地番: 47-6-2-2

測点	X	Y	DX	DY	距離	方向角	夾角	倍横距	倍面積
47B17	30287.859	-37743.335	-11.877	14.105	18.439	130-05-56	89-57-16	14.105	-167.525085
47B29	30275.982	-37729.230	6.897	5.809	9.017	40-06-21	90-00-25	34.019	234.629043
47B39	30282.879	-37723.421	11.864	-14.108	18.433	310-03-43	89-57-22	25.720	305.142080
47B38	30294.743	-37737.529	-6.884	-5.806	9.006	220-08-40	90-04-57	5.806	-39.968504
合計					54.895		360-00-00		332.277534
								面積	166.138767
								坪数	50.256977

面積計算書

地番: 47-7

測点	X	Y	DX	DY	距離	方向角	夾角	倍横距	倍面積
47B19	30312.080	-37722.909	-11.860	14.093	18.419	130-04-57	89-56-23	14.093	-167.142980
47B33	30300.220	-37708.816	12.503	10.530	16.346	40-06-14	90-01-17	38.716	484.066148
47B35	30312.723	-37698.286	11.850	-14.087	18.408	310-04-14	89-58-00	35.159	416.634150
47B20	30324.573	-37712.373	-12.493	-10.536	16.343	220-08-34	90-04-20	10.536	-131.626248
合計					69.516		360-00-00		601.931070
								面積	300.965535
								坪数	91.042074

面積計算書

地番: 47-8

測点	X	Y	DX	DY	距離	方向角	夾角	倍横距	倍面積
47B03	30339.173	-37700.060	-11.561	13.697	17.924	130-09-58	90-05-38	13.697	-158.351017
47B37	30327.612	-37686.363	7.611	6.454	9.979	40-17-51	90-07-53	33.848	257.617128
47B06	30335.223	-37679.909	11.686	-10.726	15.862	317-27-10	97-09-19	29.576	345.625136
47B05	30346.909	-37690.635	-0.070	-2.976	2.977	268-39-09	131-11-59	15.874	-1.111180
47B04	30346.839	-37693.611	-7.666	-6.449	10.018	220-04-20	131-25-11	6.449	-49.438034
合計					56.760		540-00-00		394.342033
								面積	197.171016
								坪数	59.644232