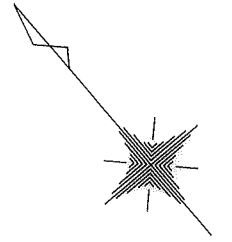
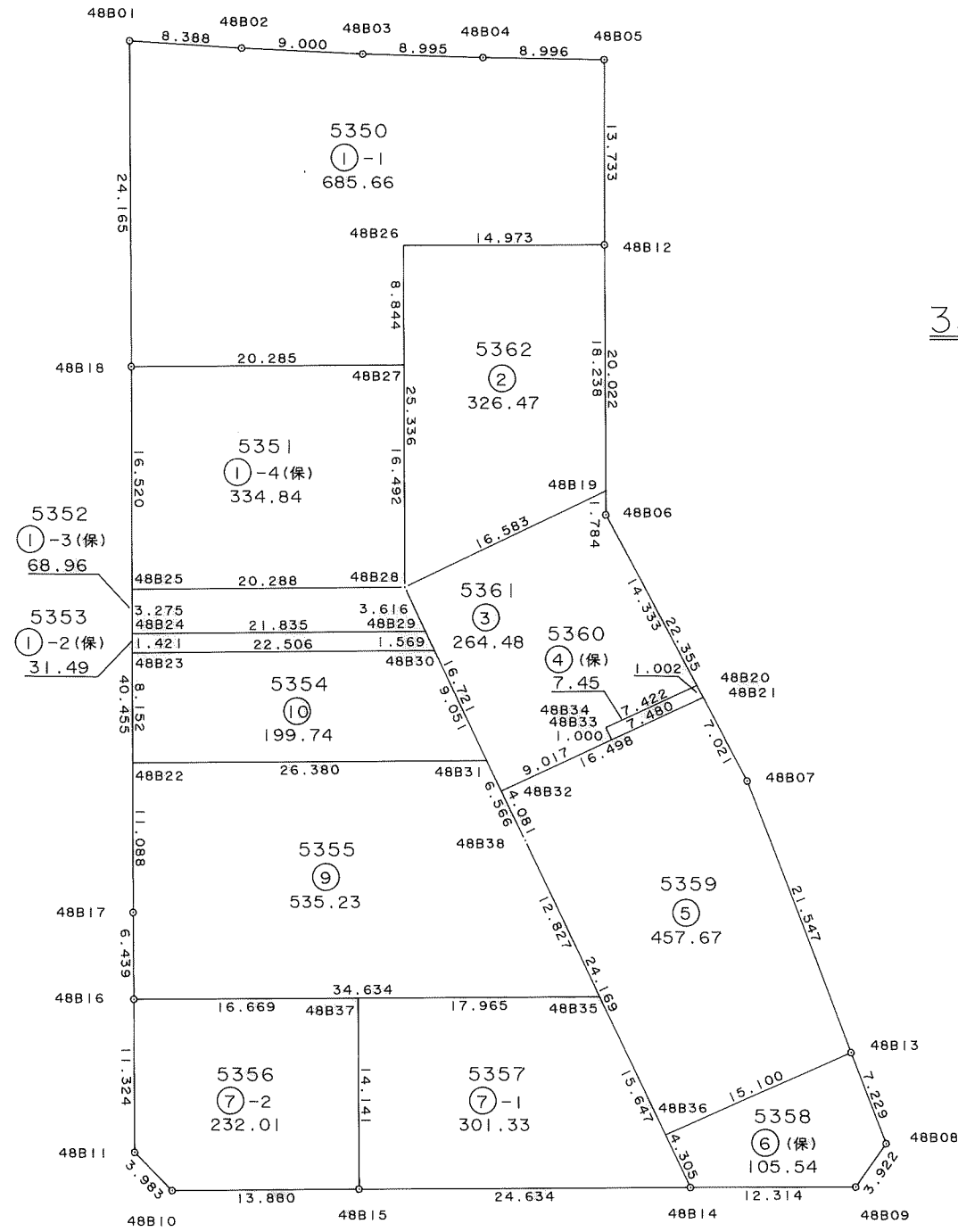


測量確認形出来地画

48街区



S=1:500



3550.87m²

面積計算書

地番: 48-1-1

測点	X	Y	DX	DY	距離	方向角	夾角	倍横距	倍面積
48B18	30328.109	-37642.604	-13.054	15.526	20.285	130-03-24	89-58-36	15.526	-202.676404
48B27	30315.055	-37627.078	6.754	5.709	8.844	40-12-25	90-09-01	36.761	248.283794
48B26	30321.809	-37621.369	-9.676	11.427	14.973	130-15-25	270-03-00	53.897	-521.507372
48B12	30312.133	-37609.942	10.470	8.886	13.733	40-19-18	90-03-53	74.210	776.978700
48B05	30322.603	-37601.056	5.958	-6.740	8.996	311-28-33	91-09-15	76.356	454.929048
48B04	30328.561	-37607.796	6.034	-6.671	8.995	312-07-47	180-39-14	62.945	379.810130
48B03	30334.595	-37614.467	6.158	-6.563	9.000	313-10-35	181-02-48	49.711	306.120338
48B02	30340.753	-37621.030	5.846	-6.015	8.388	314-11-01	181-00-26	37.133	217.079518
48B01	30346.599	-37627.045	-18.490	-15.559	24.165	220-04-48	85-53-47	15.559	-287.685910
合計					117.379		1260-00-00		1371.331842
								面積 坪数	685.665921 207.413941

面積計算書

地番: 48-1-2(保)

測点	X	Y	DX	DY	距離	方向角	夾角	倍横距	倍面積
48B23	30311.908	-37656.301	-14.460	17.246	22.506	129-58-42	89-46-30	17.246	-249.377160
48B30	30297.448	-37639.055	1.516	0.403	1.569	14-53-12	64-54-30	34.895	52.900820
48B29	30298.964	-37638.652	14.029	-16.732	21.835	309-58-42	115-05-30	18.566	260.462414
48B24	30312.993	-37655.384	-1.085	-0.917	1.421	220-12-12	90-13-30	0.917	-0.994945
合計					47.331		360-00-00		62.991129
								面積 坪数	31.495564 9.527408

面積計算書

地番: 48-1-3(保)

測点	X	Y	DX	DY	距離	方向角	夾角	倍横距	倍面積
48B24	30312.993	-37655.384	-14.029	16.732	21.835	129-58-42	89-46-18	16.732	-234.733228
48B29	30298.964	-37638.652	3.495	0.928	3.616	14-52-13	64-53-31	34.392	120.200040
48B28	30302.459	-37637.724	13.035	-15.546	20.288	309-58-45	115-06-32	19.774	257.754090
48B25	30315.494	-37653.270	-2.501	-2.114	3.275	220-12-24	90-13-39	2.114	-5.287114
合計					49.014		360-00-00		137.933788
								面積 坪数	68.966894 20.862485

面積計算書

地番: 48-1-4(保)

測点	X	Y	DX	DY	距離	方向角	夾角	倍横距	倍面積
48B25	30315.494	-37653.270	-13.035	15.546	20.288	129-58-45	89-45-53	15.546	-202.642110
48B28	30302.459	-37637.724	12.596	10.646	16.492	40-12-15	90-13-30	41.738	525.731848
48B27	30315.055	-37627.078	13.054	-15.526	20.285	310-03-24	89-51-09	36.858	481.144332
48B18	30328.109	-37642.604	-12.615	-10.666	16.520	220-12-52	90-09-28	10.666	-134.551590
合計					73.585		360-00-00		669.682480
								面積 坪数	334.841240 101.289475

面積計算書

地番: 48-2

測点	X	Y	DX	DY	距離	方向角	夾角	倍横距	倍面積
48B28	30302.459	-37637.724	-4.268	16.024	16.583	104-54-52	64-42-33	16.024	-68.390432
48B19	30298.191	-37621.700	13.942	11.758	18.238	40-08-34	115-13-42	43.806	610.743252
48B12	30312.133	-37609.942	9.676	-11.427	14.973	310-15-25	90-06-51	44.137	427.069612
48B26	30321.809	-37621.369	-19.350	-16.355	25.336	220-12-19	89-56-54	16.355	-316.469250
合計					75.130		360-00-00		652.953182
								面積 坪数	326.476591 98.759168

面積計算書

地番: 48-3

測点	X	Y	DX	DY	距離	方向角	夾角	倍横距	倍面積
48B32	30286.298	-37642.016	-2.433	8.683	9.017	105-39-11	90-46-48	8.683	-21.125739
48B33	30283.865	-37633.333	0.963	0.270	1.000	15-39-44	90-00-33	17.636	16.983468
48B34	30284.828	-37633.063	-2.002	7.147	7.422	105-38-55	269-59-11	25.053	-50.156106
48B20	30282.826	-37625.916	14.001	3.066	14.333	12-21-07	86-42-12	35.266	493.759266
48B06	30296.827	-37622.850	1.364	1.150	1.784	40-08-04	207-46-57	39.482	53.853448
48B19	30298.191	-37621.700	4.268	-16.024	16.583	284-54-52	64-46-48	24.608	105.026944
48B28	30302.459	-37637.724	-16.161	-4.292	16.721	194-52-23	89-57-31	4.292	-69.363012
合計					66.860		900-00-00		528.978269
								面積 坪数	264.489134 80.007963

面積計算書

地番: 48-4(保)

測点	X	Y	DX	DY	距離	方向角	夾角	倍横距	倍面積
48B33	30283.865	-37633.333	-2.018	7.203	7.480	105-39-03	89-59-19	7.203	-14.535654
48B21	30281.847	-37626.130	0.979	0.214	1.002	12-19-49	86-40-46	14.620	14.312980
48B20	30282.826	-37625.916	2.002	-7.147	7.422	285-38-55	93-19-06	7.687	15.389374
48B34	30284.828	-37633.063	-0.963	-0.270	1.000	195-39-44	90-00-49	0.270	-0.260010
合計					16.904		360-00-00		14.906690
								面積	7.453345
								坪数	2.254636

面積計算書

地番: 48-5

測点	X	Y	DX	DY	距離	方向角	夾角	倍横距	倍面積
48B38	30282.354	-37643.063	-23.355	-6.218	24.169	194-54-31	180-02-29	-6.218	145.221390
48B36	30258.999	-37649.281	-4.325	14.467	15.100	106-38-40	91-44-09	2.031	-8.784075
48B13	30254.674	-37634.814	20.315	7.182	21.547	19-28-12	92-49-32	23.680	481.059200
48B07	30274.989	-37627.632	6.858	1.502	7.021	12-21-13	172-53-01	32.364	221.952312
48B21	30281.847	-37626.130	4.451	-15.886	16.498	285-39-07	93-17-54	17.980	80.028980
48B32	30286.298	-37642.016	-3.944	-1.047	4.081	194-52-02	89-12-55	1.047	-4.129368
合計					88.416		720-00-00		915.348439
								面積	457.674219
								坪数	138.446451

面積計算書

地番: 48-6(保)

測点	X	Y	DX	DY	距離	方向角	夾角	倍横距	倍面積
48B14	30254.839	-37650.388	-7.968	9.388	12.314	130-19-22	115-25-17	9.388	-74.803584
48B09	30246.871	-37641.000	0.980	3.798	3.922	75-31-54	125-12-32	22.574	22.122520
48B08	30247.851	-37637.202	6.823	2.388	7.229	19-17-23	123-45-29	28.760	196.229480
48B13	30254.674	-37634.814	4.325	-14.467	15.100	286-38-40	87-21-17	16.681	72.145325
48B36	30258.999	-37649.281	-4.160	-1.107	4.305	194-54-05	88-15-25	1.107	-4.605120
合計					42.870		540-00-00		211.088621
								面積	105.544310
								坪数	31.927153

面積計算書

地番: 48-7-1

測点	X	Y	DX	DY	距離	方向角	夾角	倍横距	倍面積
48B15	30270.723	-37669.217	-15.884	18.829	24.634	130-09-03	90-00-57	18.829	-299.079836
48B14	30254.839	-37650.388	15.120	4.025	15.647	14-54-24	64-45-21	41.683	630.246960
48B35	30269.959	-37646.363	11.575	-13.739	17.965	310-06-50	115-12-26	31.969	370.041175
48B37	30281.534	-37660.102	-10.811	-9.115	14.141	220-08-06	90-01-16	9.115	-98.542265
合計					72.387		360-00-00		602.666034
								面積	301.333017
								坪数	91.153237

面積計算書

地番: 48-7-2

測点	X	Y	DX	DY	距離	方向角	夾角	倍横距	倍面積
48B11	30283.616	-37680.148	-3.972	0.298	3.983	175-42-34	135-34-52	0.298	-1.183656
48B10	30279.644	-37679.850	-8.921	10.633	13.880	129-59-47	134-17-13	11.229	-100.173909
48B15	30270.723	-37669.217	10.811	9.115	14.141	40-08-06	90-08-19	30.977	334.892347
48B37	30281.534	-37660.102	10.740	-12.748	16.669	310-06-49	89-58-43	27.344	293.674560
48B16	30292.274	-37672.850	-8.658	-7.298	11.324	220-07-42	90-00-53	7.298	-63.186084
合計					59.997		540-00-00		464.023258
								面積	232.011629
								坪数	70.183517

面積計算書

地番: 48-9

測点	X	Y	DX	DY	距離	方向角	夾角	倍横距	倍面積
48B17	30297.216	-37668.723	-4.942	-4.127	6.439	219-51-53	179-38-59	-4.127	20.395634
48B16	30292.274	-37672.850	-22.315	26.487	34.634	130-06-50	90-14-57	18.233	-406.869395
48B35	30269.959	-37646.363	12.395	3.300	12.827	14-54-30	64-47-40	48.020	595.207900
48B38	30282.354	-37643.063	6.346	1.685	6.566	14-52-13	179-57-43	53.005	336.369730
48B31	30288.700	-37641.378	16.983	-20.186	26.380	310-04-29	115-12-16	34.504	585.981432
48B22	30305.683	-37661.564	-8.467	-7.159	11.088	220-12-54	90-08-25	7.159	-60.615253
合計					97.934		720-00-00		1070.470048
								面積	535.235024
								坪数	161.908594

面積計算書

地番: 48-10

測点	X	Y	DX	DY	距離	方向角	夾角	倍横距	倍面積
48B22	30305.683	-37661.564	-16.983	20.186	26.380	130-04-29	89-51-41	20.186	-342.818838
48B31	30288.700	-37641.378	8.748	2.323	9.051	14-52-17	64-47-48	42.695	373.495860
48B30	30297.448	-37639.055	14.460	-17.246	22.506	309-58-42	115-06-25	27.772	401.583120
48B23	30311.908	-37656.301	-6.225	-5.263	8.152	220-12-48	90-14-06	5.263	-32.762175
合計					66.089		360-00-00		399.497967
								面積	199.748983
								坪数	60.424067