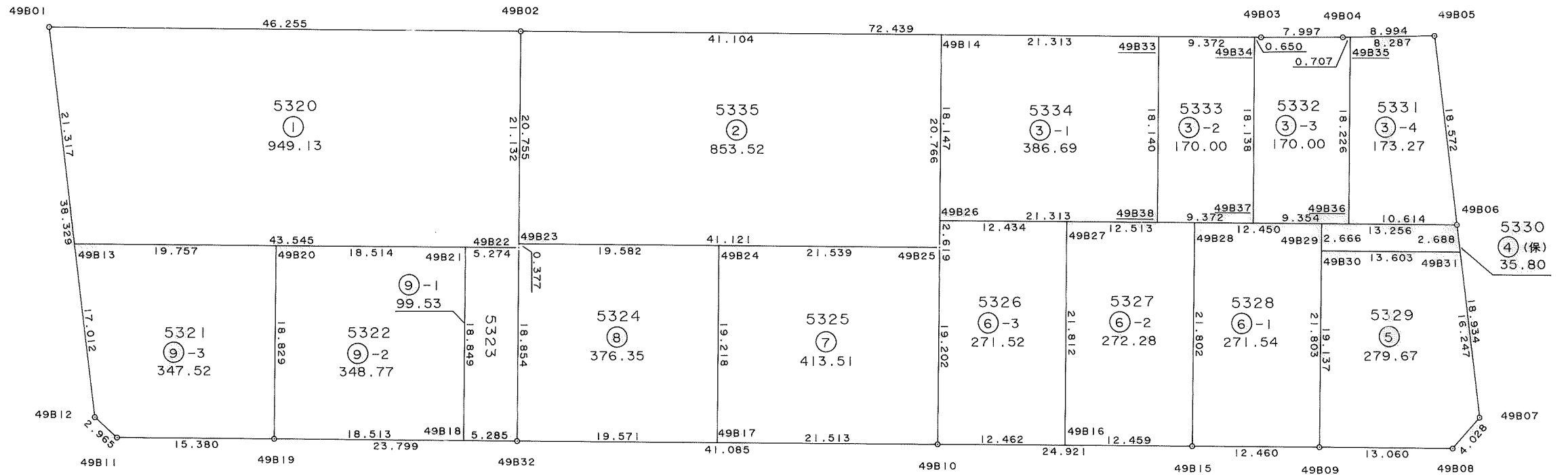
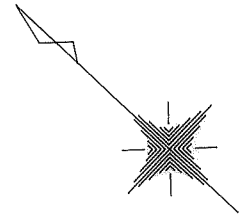


画地出来形確認測量図

49街区

5419.10m²

S=1:500



面積計算書

地番: 49-1

測点	X	Y	DX	DY	距離	方向角	夾角	倍横距	倍面積
49B13	30435.689	-37738.514	-32.042	29.487	43.545	137-22-40	97-15-45	29.487	-944.822454
49B22	30403.647	-37709.027	14.299	15.560	21.132	47-25-06	90-02-26	74.534	1065.761666
49B02	30417.946	-37693.467	34.045	-31.312	46.255	317-23-40	89-58-34	58.782	2001.233190
49B01	30451.991	-37724.779	-16.302	-13.735	21.317	220-06-55	82-43-15	13.735	-223.907970
合計					132.249		360-00-00		1898.264432
								面積	949.132216
								坪数	287.112495

面積計算書

地番: 49-2

測点	X	Y	DX	DY	距離	方向角	夾角	倍横距	倍面積
49B23	30403.902	-37708.749	-30.287	27.814	41.121	137-26-14	90-01-12	27.814	-842.402618
49B25	30373.615	-37680.935	14.064	15.279	20.766	47-22-16	89-56-02	70.907	997.236048
49B14	30387.679	-37665.656	30.267	-27.811	41.104	317-25-17	90-03-01	58.375	1766.836125
49B02	30417.946	-37693.467	-14.044	-15.282	20.755	227-25-02	89-59-45	15.282	-214.620408
合計					123.746		360-00-00		1707.049147
								面積	853.524573
								坪数	258.191183

面積計算書

地番: 49-3-1

測点	X	Y	DX	DY	距離	方向角	夾角	倍横距	倍面積
49B26	30375.389	-37679.008	-15.689	14.425	21.313	137-24-13	90-01-55	14.425	-226.313825
49B38	30359.700	-37664.583	12.285	13.347	18.140	47-22-21	89-58-08	42.197	518.390145
49B33	30371.985	-37651.236	15.694	-14.420	21.313	317-25-21	90-03-00	41.124	645.400056
49B14	30387.679	-37665.656	-12.290	-13.352	18.147	227-22-18	89-56-57	13.352	-164.096080
合計					78.913		360-00-00		773.380296
								面積	386.690148
								坪数	116.973769

面積計算書

地番: 49-3-2

測点	X	Y	DX	DY	距離	方向角	夾角	倍横距	倍面積
<u>49B38</u>	30359.700	-37664.583	-6.900	6.343	9.372	137-24-30	90-02-09	6.343	-43.766700
<u>49B37</u>	30352.800	-37658.240	12.284	13.345	18.138	47-22-14	89-57-44	26.031	319.764804
<u>49B34</u>	30365.084	-37644.895	6.901	-6.341	9.372	317-25-18	90-03-04	33.035	227.974535
<u>49B33</u>	30371.985	-37651.236	-12.285	-13.347	18.140	227-22-21	89-57-03	13.347	-163.967895
合計					55.022		360-00-00		340.004744
								面積	170.002372
								坪数	51.425717

面積計算書

地番: 49-3-3

測点	X	Y	DX	DY	距離	方向角	夾角	倍横距	倍面積
<u>49B37</u>	30352.800	-37658.240	-6.886	6.331	9.354	137-24-16	90-02-02	6.331	-43.595266
<u>49B36</u>	30345.914	-37651.909	12.344	13.410	18.226	47-22-13	89-57-57	26.072	321.832768
<u>49B35</u>	30358.258	-37638.499	0.509	-0.491	0.707	316-01-52	88-39-39	38.991	19.846419
<u>49B04</u>	30358.767	-37638.990	5.838	-5.465	7.997	316-53-24	180-51-32	33.035	192.858330
<u>49B03</u>	30364.605	-37644.455	0.479	-0.440	0.650	317-25-48	180-32-24	27.130	12.995270
<u>49B34</u>	30365.084	-37644.895	-12.284	-13.345	18.138	227-22-14	89-56-26	13.345	-163.929980
合計					55.072		720-00-00		340.007541
								面積	170.003770
								坪数	51.426140

面積計算書

地番: 49-3-4

測点	X	Y	DX	DY	距離	方向角	夾角	倍横距	倍面積
<u>49B36</u>	30345.914	-37651.909	-7.813	7.184	10.614	137-24-06	90-01-53	7.184	-56.128592
<u>49B06</u>	30338.101	-37644.725	14.192	11.979	18.572	40-10-00	82-45-54	26.347	373.916624
<u>49B05</u>	30352.293	-37632.746	5.965	-5.753	8.287	316-02-11	95-52-11	32.573	194.297945
<u>49B35</u>	30358.258	-37638.499	-12.344	-13.410	18.226	227-22-13	91-20-02	13.410	-165.533040
合計					55.699		360-00-00		346.552937
								面積	173.276468
								坪数	52.416131

面積計算書

地番: 49-4(保)

測点	X	Y	DX	DY	距離	方向角	夾角	倍横距	倍面積
49B30	30346.058	-37655.663	-10.013	9.207	13.603	137-24-05	89-53-36	9.207	-92.189691
49B31	30336.045	-37646.456	2.056	1.731	2.688	40-05-42	82-41-37	20.145	41.418120
49B06	30338.101	-37644.725	9.758	-8.972	13.256	317-24-11	97-18-29	12.904	125.917232
49B29	30347.859	-37653.697	-1.801	-1.966	2.666	227-30-29	90-06-18	1.966	-3.540766
合計					32.213		360-00-00		71.604895
								面積	35.802447
								坪数	10.830240

面積計算書

地番: 49-5

測点	X	Y	DX	DY	距離	方向角	夾角	倍横距	倍面積
49B09	30333.131	-37669.774	-9.625	8.828	13.060	137-28-23	89-57-56	8.828	-84.969500
49B08	30323.506	-37660.946	0.111	4.026	4.028	88-25-15	130-56-52	21.682	2.406702
49B07	30323.617	-37656.920	12.428	10.464	16.247	40-05-47	131-40-32	36.172	449.545616
49B31	30336.045	-37646.456	10.013	-9.207	13.603	317-24-05	97-18-18	37.429	374.776577
49B30	30346.058	-37655.663	-12.927	-14.111	19.137	227-30-27	90-06-22	14.111	-182.412897
合計					66.075		540-00-00		559.346498
								面積	279.673249
								坪数	84.601157

面積計算書

地番: 49-6-1

測点	X	Y	DX	DY	距離	方向角	夾角	倍横距	倍面積
49B15	30342.305	-37678.206	-9.174	8.432	12.460	137-24-48	89-52-40	8.432	-77.355168
49B09	30333.131	-37669.774	14.728	16.077	21.803	47-30-27	90-05-39	32.941	485.155048
49B29	30347.859	-37653.697	9.165	-8.426	12.450	317-24-20	89-53-53	40.592	372.025680
49B28	30357.024	-37662.123	-14.719	-16.083	21.802	227-32-08	90-07-48	16.083	-236.725677
合計					68.515		360-00-00		543.099883
								面積	271.549941
								坪数	82.143857

面積計算書

地番: 49-6-2

測点	X	Y	DX	DY	距離	方向角	夾角	倍横距	倍面積
49B16	30351.470	-37686.646	-9.165	8.440	12.459	137-21-29	89-57-54	8.440	-77.352600
49B15	30342.305	-37678.206	14.719	16.083	21.802	47-32-08	90-10-39	32.963	485.182397
49B28	30357.024	-37662.123	9.212	-8.469	12.513	317-24-23	89-52-15	40.577	373.795324
49B27	30366.236	-37670.592	-14.766	-16.054	21.812	227-23-35	89-59-12	16.054	-237.053364
合計					68.586		360-00-00		544.571757
								面積 坪数	272.285878 82.366478

面積計算書

地番: 49-6-3

測点	X	Y	DX	DY	距離	方向角	夾角	倍横距	倍面積
49B10	30360.637	-37695.088	-9.167	8.442	12.462	137-21-28	89-52-41	8.442	-77.387814
49B16	30351.470	-37686.646	14.766	16.054	21.812	47-23-35	90-02-07	32.938	486.362508
49B27	30366.236	-37670.592	9.153	-8.416	12.434	317-24-08	90-00-33	40.576	371.392128
49B26	30375.389	-37679.008	-1.774	-1.927	2.619	227-22-02	89-57-54	30.233	-53.633342
49B25	30373.615	-37680.935	-12.978	-14.153	19.202	227-28-47	180-06-45	14.153	-183.677634
合計					68.529		540-00-00		543.055846
								面積 坪数	271.527923 82.137196

面積計算書

地番: 49-7

測点	X	Y	DX	DY	距離	方向角	夾角	倍横距	倍面積
49B17	30376.472	-37709.651	-15.835	14.563	21.513	137-23-46	89-59-32	14.563	-230.605105
49B10	30360.637	-37695.088	12.978	14.153	19.202	47-28-47	90-05-01	43.279	561.674862
49B25	30373.615	-37680.935	15.864	-14.569	21.539	317-26-12	89-57-25	42.863	679.978632
49B24	30389.479	-37695.504	-13.007	-14.147	19.218	227-24-14	89-58-02	14.147	-184.010029
合計					81.472		360-00-00		827.038360
								面積 坪数	413.519180 125.089551

面積計算書

地番: 49-8

測点	X	Y	DX	DY	距離	方向角	夾角	倍横距	倍面積
49B32	30390.878	-37722.899	-14.406	13.248	19.571	137-23-52	90-01-37	13.248	-190.850688
49B17	30376.472	-37709.651	13.007	14.147	19.218	47-24-14	90-00-22	40.643	528.643501
49B24	30389.479	-37695.504	14.423	-13.245	19.582	317-26-17	90-02-03	41.545	599.203535
49B23	30403.902	-37708.749	-0.255	-0.278	0.377	227-28-15	90-01-58	28.022	-7.145610
49B22	30403.647	-37709.027	-12.769	-13.872	18.854	227-22-15	179-54-00	13.872	-177.131568
合計					77.602		540-00-00		752.719170
								面積	376.359585
								坪数	113.848774

面積計算書

地番: 49-9-1

測点	X	Y	DX	DY	距離	方向角	夾角	倍横距	倍面積
49B18	30394.771	-37726.474	-3.893	3.575	5.285	137-26-18	90-01-57	3.575	-13.917475
49B32	30390.878	-37722.899	12.769	13.872	18.854	47-22-15	89-55-57	21.022	268.429918
49B22	30403.647	-37709.027	3.881	-3.571	5.274	317-22-56	90-00-41	31.323	121.564563
49B21	30407.528	-37712.598	-12.757	-13.876	18.849	227-24-21	90-01-25	13.876	-177.016132
合計					48.262		360-00-00		199.060874
								面積	99.530437
								坪数	30.107957

面積計算書

地番: 49-9-2

測点	X	Y	DX	DY	距離	方向角	夾角	倍横距	倍面積
49B19	30408.407	-37738.996	-13.636	12.522	18.513	137-26-19	90-02-04	12.522	-170.749992
49B18	30394.771	-37726.474	12.757	13.876	18.849	47-24-21	89-58-02	38.920	496.502440
49B21	30407.528	-37712.598	13.623	-12.537	18.514	317-22-38	89-58-17	40.259	548.448357
49B20	30421.151	-37725.135	-12.744	-13.861	18.829	227-24-15	90-01-37	13.861	-176.644584
合計					74.705		360-00-00		697.556221
								面積	348.778110
								坪数	105.505378

面積計算書

地番: 49-9-3

測点	X	Y	DX	DY	距離	方向角	夾角	倍横距	倍面積
49B12	30422.679	-37749.475	-2.964	0.055	2.965	178-56-13	138-49-21	0.055	-0.163020
49B11	30419.715	-37749.420	-11.308	10.424	15.380	137-19-46	138-23-33	10.534	-119.118472
49B19	30408.407	-37738.996	12.744	13.861	18.829	47-24-15	90-04-29	34.819	443.733336
49B20	30421.151	-37725.135	14.538	-13.379	19.757	317-22-38	89-58-23	35.301	513.205938
49B13	30435.689	-37738.514	-13.010	-10.961	17.012	220-06-52	82-44-14	10.961	-142.602610
合計					73.943		540-00-00		695.055172
								面積	347.527586
								坪数	105.127094