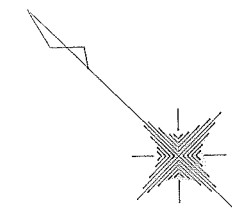


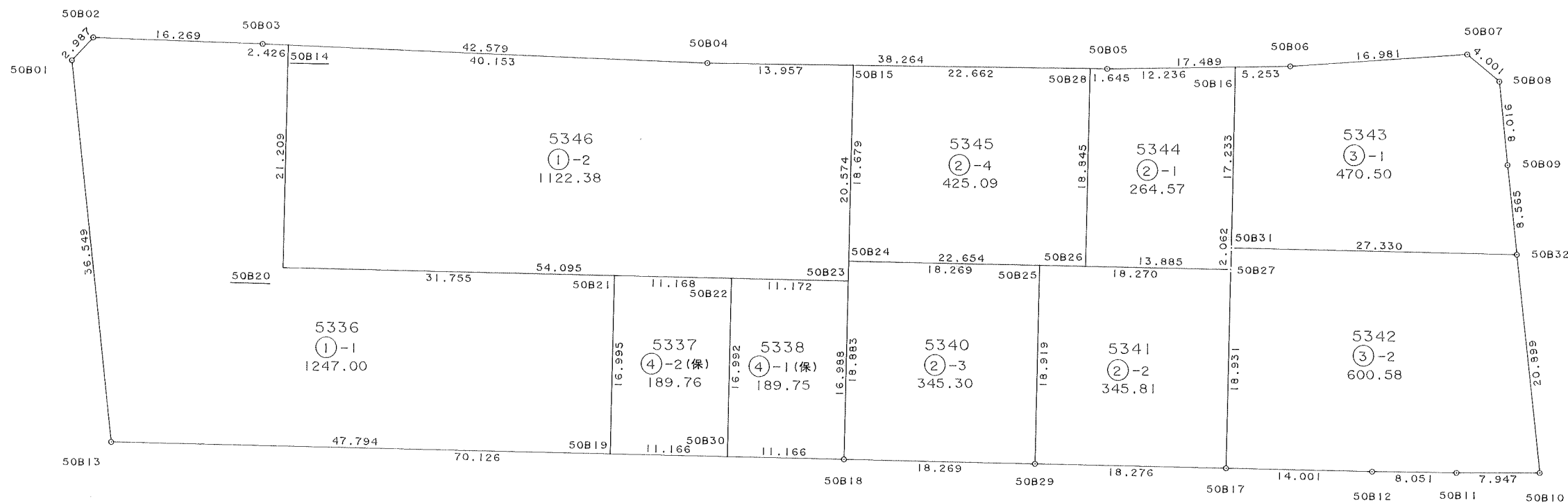
測量確認出來地画圖

50街区



5200.74m²

S=1:500



面積計算書

地番: 50-1-1

測点	X	Y	DX	DY	距離	方向角	夾角	倍横距	倍面積
50B13	30462.794	-37715.675	-35.185	32.347	47.794	137-24-23	97-17-39	32.347	-1138.129195
50B19	30427.609	-37683.328	11.502	12.512	16.995	47-24-30	90-00-07	77.206	888.023412
50B21	30439.111	-37670.816	23.385	-21.483	31.755	317-25-39	90-01-09	68.235	1595.675475
50B20	30462.496	-37692.299	14.352	15.615	21.209	47-24-48	269-59-09	62.367	895.091184
50B14	30476.848	-37676.684	1.817	-1.607	2.426	318-30-35	91-05-47	76.375	138.773375
50B03	30478.665	-37678.291	12.123	-10.849	16.269	318-10-27	179-39-52	63.919	774.890037
50B02	30490.788	-37689.140	-0.042	-2.987	2.987	269-11-40	131-01-13	50.083	-2.103486
50B01	30490.746	-37692.127	-27.952	-23.548	36.549	220-06-44	130-55-04	23.548	-658.213696
合計					175.984		1080-00-00		2494.007106
								面積 坪数	1247.003553 377.218574

面積計算書

地番: 50-1-2

測点	X	Y	DX	DY	距離	方向角	夾角	倍横距	倍面積
50B20	30462.496	-37692.299	-39.836	36.597	54.095	137-25-36	90-00-48	36.597	-1457.878092
50B23	30422.660	-37655.702	13.917	15.153	20.574	47-26-05	90-00-29	88.347	1229.525199
50B15	30436.577	-37640.549	10.193	-9.534	13.957	316-54-48	89-28-43	93.966	957.795438
50B04	30446.770	-37650.083	30.078	-26.601	40.153	318-30-38	181-35-50	57.831	1739.440818
50B14	30476.848	-37676.684	-14.352	-15.615	21.209	227-24-48	88-54-10	15.615	-224.106480
合計					149.988		540-00-00		2244.776883
								面積 坪数	1122.388441 339.522503

面積計算書

地番: 50-2-1

測点	X	Y	DX	DY	距離	方向角	夾角	倍横距	倍面積
50B26	30407.285	-37638.952	-10.209	9.411	13.885	137-19-45	89-52-24	9.411	-96.076899
50B27	30397.076	-37629.541	1.380	1.532	2.062	47-59-17	90-39-32	20.354	28.088520
50B31	30398.456	-37628.009	11.676	12.675	17.233	47-20-57	179-21-40	34.561	403.534236
50B16	30410.132	-37615.334	8.694	-8.610	12.236	315-16-41	87-55-44	38.626	335.814444
50B05	30418.826	-37623.944	1.201	-1.124	1.645	316-53-49	181-37-08	28.892	34.699292
50B28	30420.027	-37625.068	-12.742	-13.884	18.845	227-27-21	90-33-32	13.884	-176.909928
合計					65.906		720-00-00		529.149665
								面積 坪数	264.574832 80.033886

面積計算書

地番: 50-2-2

測点	X	Y	DX	DY	距離	方向角	夾角	倍横距	倍面積
50B29	30397.712	-37655.858	-13.446	12.378	18.276	137-22-06	89-55-58	12.378	-166.434588
50B17	30384.266	-37643.480	12.810	13.939	18.931	47-25-01	90-02-55	38.695	495.682950
50B27	30397.076	-37629.541	13.433	-12.383	18.270	317-19-45	89-54-44	40.251	540.691683
50B25	30410.509	-37641.924	-12.797	-13.934	18.919	227-26-08	90-06-23	13.934	-178.313398
合計					74.396		360-00-00		691.626647
								面積	345.813323
								坪数	104.608530

面積計算書

地番: 50-2-3

測点	X	Y	DX	DY	距離	方向角	夾角	倍横距	倍面積
50B24	30423.942	-37654.306	-12.773	-13.908	18.883	227-26-09	90-06-16	-13.908	177.646884
50B18	30411.169	-37668.214	-13.457	12.356	18.269	137-26-32	90-00-23	-15.460	208.045220
50B29	30397.712	-37655.858	12.797	13.934	18.919	47-26-08	89-59-36	10.830	138.591510
50B25	30410.509	-37641.924	13.433	-12.382	18.269	317-19-53	89-53-45	12.382	166.327406
合計					74.340		360-00-00		690.611020
								面積	345.305510
								坪数	104.454916

面積計算書

地番: 50-2-4

測点	X	Y	DX	DY	距離	方向角	夾角	倍横距	倍面積
50B24	30423.942	-37654.306	-16.657	15.354	22.654	137-19-51	89-53-47	15.354	-255.751578
50B26	30407.285	-37638.952	12.742	13.884	18.845	47-27-21	90-07-30	44.592	568.191264
50B28	30420.027	-37625.068	16.550	-15.481	22.662	316-54-41	89-27-20	42.995	711.567250
50B15	30436.577	-37640.549	-12.635	-13.757	18.679	227-26-04	90-31-23	13.757	-173.819695
合計					82.840		360-00-00		850.187241
								面積	425.093620
								坪数	128.590820

面積計算書

地番: 50-3-1

測点	X	Y	DX	DY	距離	方向角	夾角	倍横距	倍面積
50B31	30398.456	-37628.009	-20.125	18.491	27.330	137-25-23	90-04-26	18.491	-372.131375
50B32	30378.331	-37609.518	6.556	5.512	8.565	40-03-20	82-37-57	42.494	278.590664
50B09	30384.887	-37604.006	6.102	5.199	8.016	40-25-53	180-22-33	53.205	324.656910
50B08	30390.989	-37598.807	3.992	-0.262	4.001	356-14-42	135-48-49	58.142	232.102864
50B07	30394.981	-37599.069	11.418	-12.569	16.981	312-15-10	136-00-28	45.311	517.360998
50B06	30406.399	-37611.638	3.733	-3.696	5.253	315-17-07	183-01-57	29.046	108.428718
50B16	30410.132	-37615.334	-11.676	-12.675	17.233	227-20-57	92-03-50	12.675	-147.993300
合計					87.379		900-00-00		941.015479
								面積	470.507739
								坪数	142.328591

面積計算書

地番: 50-3-2

測点	X	Y	DX	DY	距離	方向角	夾角	倍横距	倍面積
50B27	30397.076	-37629.541	-12.810	-13.939	18.931	227-25-01	179-25-44	-13.939	178.558590
50B17	30384.266	-37643.480	-10.307	9.476	14.001	137-24-19	89-59-18	-18.402	189.669414
50B12	30373.959	-37634.004	-5.881	5.499	8.051	136-55-21	179-31-02	-3.427	20.154187
50B11	30368.078	-37628.505	-5.723	5.514	7.947	136-03-56	179-08-35	7.586	-43.414678
50B10	30362.355	-37622.991	15.976	13.473	20.899	40-08-31	84-04-35	26.573	424.530248
50B32	30378.331	-37609.518	20.125	-18.491	27.330	317-25-23	97-16-52	21.555	433.794375
50B31	30398.456	-37628.009	-1.380	-1.532	2.062	227-59-17	90-33-54	1.532	-2.114160
合計					99.221		900-00-00		1201.177976
								面積	600.588988
								坪数	181.678168

面積計算書

地番: 50-4-1(保)

測点	X	Y	DX	DY	距離	方向角	夾角	倍横距	倍面積
50B30	30419.389	-37675.771	-8.220	7.557	11.166	137-24-23	89-59-25	7.557	-62.118540
50B18	30411.169	-37668.214	11.491	12.512	16.988	47-26-08	90-01-45	27.626	317.450366
50B23	30422.660	-37655.702	8.227	-7.558	11.172	317-25-37	89-59-29	32.580	268.035660
50B22	30430.887	-37663.260	-11.498	-12.511	16.992	227-24-58	89-59-21	12.511	-143.851478
合計					56.318		360-00-00		379.516008
								面積	189.758004
								坪数	57.401796

面積計算書

地番: 50-4-2(保)

測点	X	Y	DX	DY	距離	方向角	夾角	倍横距	倍面積
50B19	30427.609	-37683.328	-8.220	7.557	11.166	137-24-23	89-59-53	7.557	-62.118540
50B30	30419.389	-37675.771	11.498	12.511	16.992	47-24-58	90-00-35	27.625	317.632250
50B22	30430.887	-37663.260	8.224	-7.556	11.168	317-25-26	90-00-28	32.580	267.937920
50B21	30439.111	-37670.816	-11.502	-12.512	16.995	227-24-30	89-59-04	12.512	-143.913024
合計					56.321		360-00-00		379.538606
								面積	189.769303
								坪数	57.405214