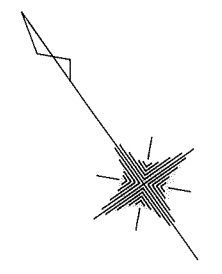
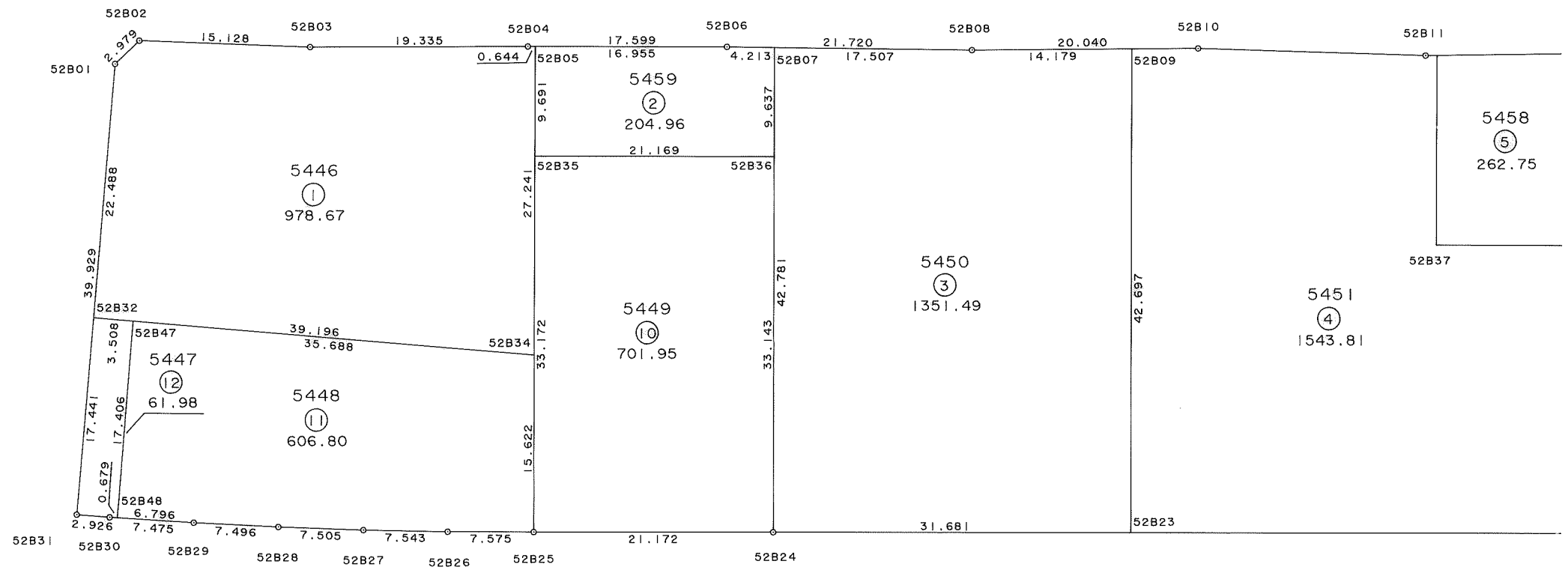


画地出来形確認測量図

52街区(1/2)

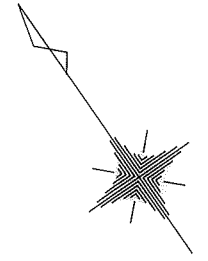


S=1:500

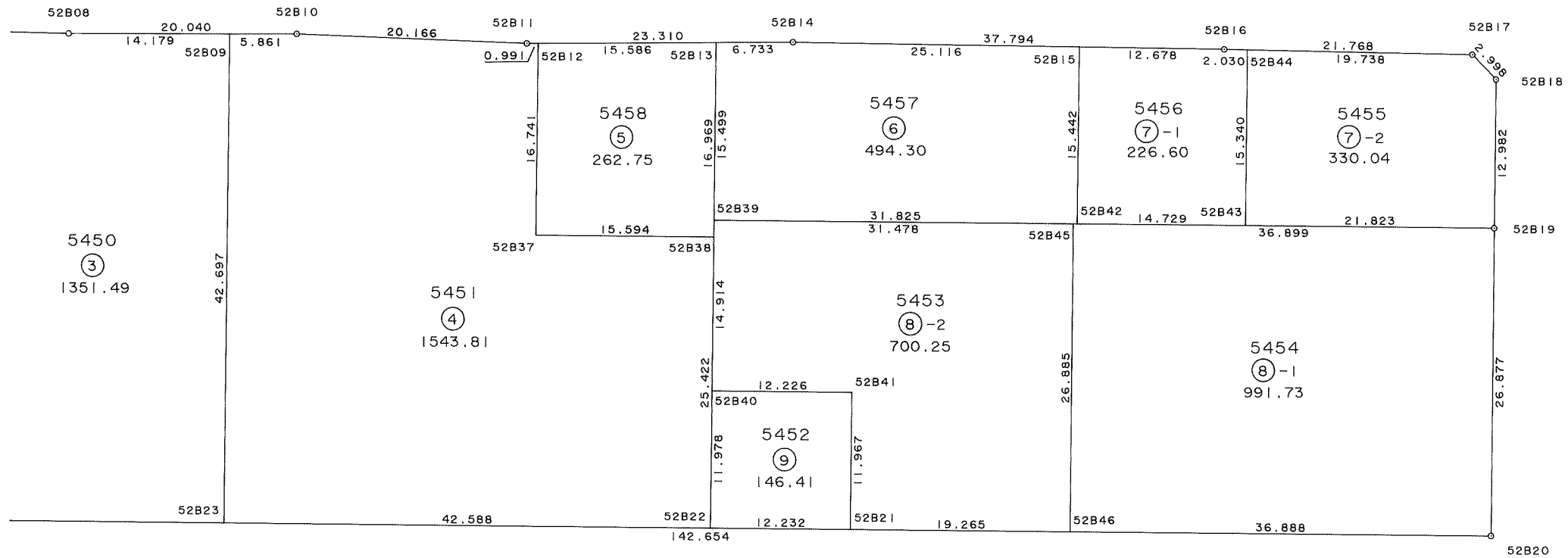


画地出来形確認測量図

8601.74m²



S=1:500



面積計算書

地番: 52-1

測点	X	Y	DX	DY	距離	方向角	夾角	倍横距	倍面積
52B32	30342.799	-37576.214	-25.267	29.965	39.196	130-08-17	89-58-19	29.965	-757.125655
52B34	30317.532	-37546.249	22.176	15.820	27.241	35-30-12	85-21-55	75.750	1679.832000
52B05	30339.708	-37530.429	0.374	-0.524	0.644	305-31-01	90-00-49	91.046	34.051204
52B04	30340.082	-37530.953	11.137	-15.805	19.335	305-10-14	179-39-13	74.717	832.123229
52B03	30351.219	-37546.758	9.206	-12.005	15.128	307-28-58	182-18-44	46.907	431.825842
52B02	30360.425	-37558.763	-0.441	-2.946	2.979	261-29-11	134-00-13	31.956	-14.092596
52B01	30359.984	-37561.709	-17.185	-14.505	22.488	220-09-58	138-40-47	14.505	-249.268425
合計					127.011		900-00-00		1957.345599
								面積	978.672799
								坪数	296.048521

面積計算書

地番: 52-2

測点	X	Y	DX	DY	距離	方向角	夾角	倍横距	倍面積
52B35	30331.819	-37536.057	-12.291	17.235	21.169	125-29-39	89-59-25	17.235	-211.835385
52B36	30319.528	-37518.822	7.846	5.596	9.637	35-29-51	90-00-12	40.066	314.357836
52B07	30327.374	-37513.226	2.485	-3.402	4.213	306-08-47	90-38-56	42.260	105.016100
52B06	30329.859	-37516.628	9.849	-13.801	16.955	305-30-48	179-22-01	25.057	246.786393
52B05	30339.708	-37530.429	-7.889	-5.628	9.691	215-30-14	89-59-26	5.628	-44.399292
合計					61.665		540-00-00		409.925652
								面積	204.962826
								坪数	62.001254

面積計算書

地番: 52-3

測点	X	Y	DX	DY	距離	方向角	夾角	倍横距	倍面積
52B24	30292.545	-37538.068	-18.383	25.802	31.681	125-28-07	89-58-12	25.802	-474.318166
52B23	30274.162	-37512.266	34.759	24.796	42.697	35-30-10	90-02-03	76.400	2655.587600
52B09	30308.921	-37487.470	8.125	-11.620	14.179	304-57-44	89-27-34	89.576	727.805000
52B08	30317.046	-37499.090	10.328	-14.136	17.507	306-09-09	181-11-25	63.820	659.132960
52B07	30327.374	-37513.226	-34.829	-24.842	42.781	215-29-55	89-20-46	24.842	-865.222018
合計					148.845		540-00-00		2702.985376
								面積	1351.492688
								坪数	408.826538

面積計算書

地番: 52-4

測点	X	Y	DX	DY	距離	方向角	夾角	倍横距	倍面積
52B23	30274.162	-37512.266	-24.712	34.685	42.588	125-28-07	89-57-57	34.685	-857.135720
52B22	30249.450	-37477.581	20.694	14.766	25.422	35-30-34	90-02-27	84.136	1741.110384
52B38	30270.144	-37462.815	9.049	-12.700	15.594	305-28-14	89-57-40	86.202	780.041898
52B37	30279.193	-37475.515	13.622	9.732	16.741	35-32-36	270-04-22	83.234	1133.813548
52B12	30292.815	-37465.783	0.563	-0.815	0.991	304-38-12	89-05-36	92.151	51.881013
52B11	30293.378	-37466.598	12.185	-16.068	20.166	307-10-28	182-32-16	75.268	917.140580
52B10	30305.563	-37482.666	3.358	-4.804	5.861	304-57-13	177-46-45	54.396	182.661768
52B09	30308.921	-37487.470	-34.759	-24.796	42.697	215-30-10	90-32-57	24.796	-861.884164
合計					170.060		1080-00-00		3087.629307
								面積 坪数	1543.814653 467.003932

面積計算書

地番: 52-5

測点	X	Y	DX	DY	距離	方向角	夾角	倍横距	倍面積
52B37	30279.193	-37475.515	-9.049	12.700	15.594	125-28-14	89-55-38	12.700	-114.922300
52B38	30270.144	-37462.815	13.813	9.856	16.969	35-30-32	90-02-18	35.256	486.991128
52B13	30283.957	-37452.959	8.858	-12.824	15.586	304-38-03	89-07-31	32.288	286.007104
52B12	30292.815	-37465.783	-13.622	-9.732	16.741	215-32-36	90-54-33	9.732	-132.569304
合計					64.890		360-00-00		525.506628
								面積 坪数	262.753314 79.482877

面積計算書

地番: 52-6

測点	X	Y	DX	DY	距離	方向角	夾角	倍横距	倍面積
52B39	30271.340	-37461.961	-18.472	25.915	31.825	125-28-51	89-58-25	25.915	-478.701880
52B42	30252.868	-37436.046	12.557	8.988	15.442	35-35-39	90-06-48	60.818	763.691626
52B15	30265.425	-37427.058	14.705	-20.361	25.116	305-50-14	90-14-35	49.445	727.088725
52B14	30280.130	-37447.419	3.827	-5.540	6.733	304-38-11	178-47-57	23.544	90.102888
52B13	30283.957	-37452.959	-12.617	-9.002	15.499	215-30-26	90-52-15	9.002	-113.578234
合計					94.615		540-00-00		988.603125
								面積 坪数	494.301562 149.526222

面積計算書

地番: 52-7-1

測点	X	Y	DX	DY	距離	方向角	夾角	倍横距	倍面積
52B42	30252.868	-37436.046	-8.549	11.994	14.729	125-28-49	89-53-10	11.994	-102.536706
52B43	30244.319	-37424.052	12.486	8.912	15.340	35-31-04	90-02-15	32.900	410.789400
52B44	30256.805	-37415.140	1.197	-1.640	2.030	306-07-30	90-36-26	40.172	48.085884
52B16	30258.002	-37416.780	7.423	-10.278	12.678	305-50-16	179-42-46	28.254	209.729442
52B15	30265.425	-37427.058	-12.557	-8.988	15.442	215-35-39	89-45-23	8.988	-112.862316
合計					60.219		540-00-00		453.205704
								面積	226.602852
								坪数	68.547362

面積計算書

地番: 52-7-2

測点	X	Y	DX	DY	距離	方向角	夾角	倍横距	倍面積
52B43	30244.319	-37424.052	-12.667	17.771	21.823	125-28-51	89-57-47	17.771	-225.105257
52B19	30231.652	-37406.281	10.558	7.554	12.982	35-34-58	90-06-07	43.096	455.007568
52B18	30242.210	-37398.727	2.961	-0.468	2.998	351-01-06	135-26-08	50.182	148.588902
52B17	30245.171	-37399.195	11.634	-15.945	19.738	306-06-57	135-05-51	33.769	392.868546
52B44	30256.805	-37415.140	-12.486	-8.912	15.340	215-31-04	89-24-07	8.912	-111.275232
合計					72.881		540-00-00		660.084527
								面積	330.042263
								坪数	99.837784

面積計算書

地番: 52-8-1

測点	X	Y	DX	DY	距離	方向角	夾角	倍横距	倍面積
52B46	30231.173	-37451.929	-21.404	30.043	36.888	125-28-04	89-59-52	30.043	-643.040372
52B20	30209.769	-37421.886	21.883	15.605	26.877	35-29-35	90-01-31	75.691	1656.346153
52B19	30231.652	-37406.281	21.417	-30.047	36.899	305-28-50	89-59-15	61.249	1311.769833
52B45	30253.069	-37436.328	-21.896	-15.601	26.885	215-28-12	89-59-22	15.601	-341.599496
合計					127.549		360-00-00		1983.476118
								面積	991.738059
								坪数	300.000762

面積計算書

地番: 52-8-2

測点	X	Y	DX	DY	距離	方向角	夾角	倍横距	倍面積
52B40	30259.200	-37470.624	-7.103	9.951	12.226	125-31-09	90-00-28	9.951	-70.681953
52B41	30252.097	-37460.673	-9.745	-6.946	11.967	215-28-49	269-57-40	12.956	-126.256220
52B21	30242.352	-37467.619	-11.179	15.690	19.265	125-28-10	89-59-21	21.700	-242.584300
52B46	30231.173	-37451.929	21.896	15.601	26.885	35-28-12	90-00-02	52.991	1160.290936
52B45	30253.069	-37436.328	18.271	-25.633	31.478	305-28-51	90-00-39	42.959	784.903889
52B39	30271.340	-37461.961	-12.140	-8.663	14.914	215-30-41	90-01-50	8.663	-105.168820
合計					116.735		720-00-00		1400.503532
								面積	700.251766
								坪数	211.826159

面積計算書

地番: 52-9

測点	X	Y	DX	DY	距離	方向角	夾角	倍横距	倍面積
52B22	30249.450	-37477.581	-7.098	9.962	12.232	125-28-13	89-57-39	9.962	-70.710276
52B21	30242.352	-37467.619	9.745	6.946	11.967	35-28-49	90-00-36	26.870	261.848150
52B41	30252.097	-37460.673	7.103	-9.951	12.226	305-31-09	90-02-20	23.865	169.513095
52B40	30259.200	-37470.624	-9.750	-6.957	11.978	215-30-34	89-59-25	6.957	-67.830750
合計					48.403		360-00-00		292.820219
								面積	146.410109
								坪数	44.289057

面積計算書

地番: 52-10

測点	X	Y	DX	DY	距離	方向角	夾角	倍横距	倍面積
52B25	30304.815	-37555.322	-12.270	17.254	21.172	125-25-05	89-54-49	17.254	-211.706580
52B24	30292.545	-37538.068	26.983	19.246	33.143	35-29-56	90-04-51	53.754	1450.444182
52B36	30319.528	-37518.822	12.291	-17.235	21.169	305-29-39	89-59-43	55.765	685.407615
52B35	30331.819	-37536.057	-27.004	-19.265	33.172	215-30-16	90-00-37	19.265	-520.232060
合計					108.656		360-00-00		1403.913157
								面積	701.956578
								坪数	212.341864

面積計算書

地番: 52-11

測点	X	Y	DX	DY	距離	方向角	夾角	倍横距	倍面積
52B48	30327.174	-37584.685	-4.276	5.282	6.796	128-59-30	89-08-41	5.282	-22.585832
52B29	30322.898	-37579.403	-4.631	5.894	7.496	128-09-26	179-09-56	16.458	-76.216998
52B28	30318.267	-37573.509	-4.563	5.958	7.505	127-26-50	179-17-24	28.310	-129.178530
52B27	30313.704	-37567.551	-4.484	6.066	7.543	126-28-19	179-01-29	40.334	-180.857656
52B26	30309.220	-37561.485	-4.405	6.163	7.575	125-33-19	179-05-00	52.563	-231.540015
52B25	30304.815	-37555.322	12.717	9.073	15.622	35-30-22	89-57-03	67.799	862.199883
52B34	30317.532	-37546.249	23.006	-27.283	35.688	310-08-20	94-37-58	49.589	1140.844534
52B47	30340.538	-37573.532	-13.364	-11.153	17.406	219-50-49	89-42-29	11.153	-149.048692
合計					105.631		1080-00-00		1213.616694
								面積	606.808347
								坪数	183.559524

面積計算書

地番: 52-12

測点	X	Y	DX	DY	距離	方向角	夾角	倍横距	倍面積
52B31	30329.471	-37587.464	-1.870	2.251	2.926	129-43-04	89-33-02	2.251	-4.209370
52B30	30327.601	-37585.213	-0.427	0.528	0.679	128-57-46	179-14-42	5.030	-2.147810
52B48	30327.174	-37584.685	13.364	11.153	17.406	39-50-49	90-53-03	16.711	223.325804
52B47	30340.538	-37573.532	2.261	-2.682	3.508	310-07-55	90-17-06	25.182	56.936502
52B32	30342.799	-37576.214	-13.328	-11.250	17.441	220-10-02	90-02-07	11.250	-149.940000
合計					41.960		540-00-00		123.965126
								面積	61.982563
								坪数	18.749725