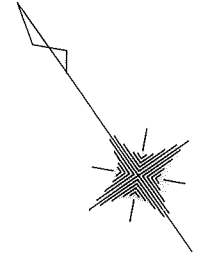
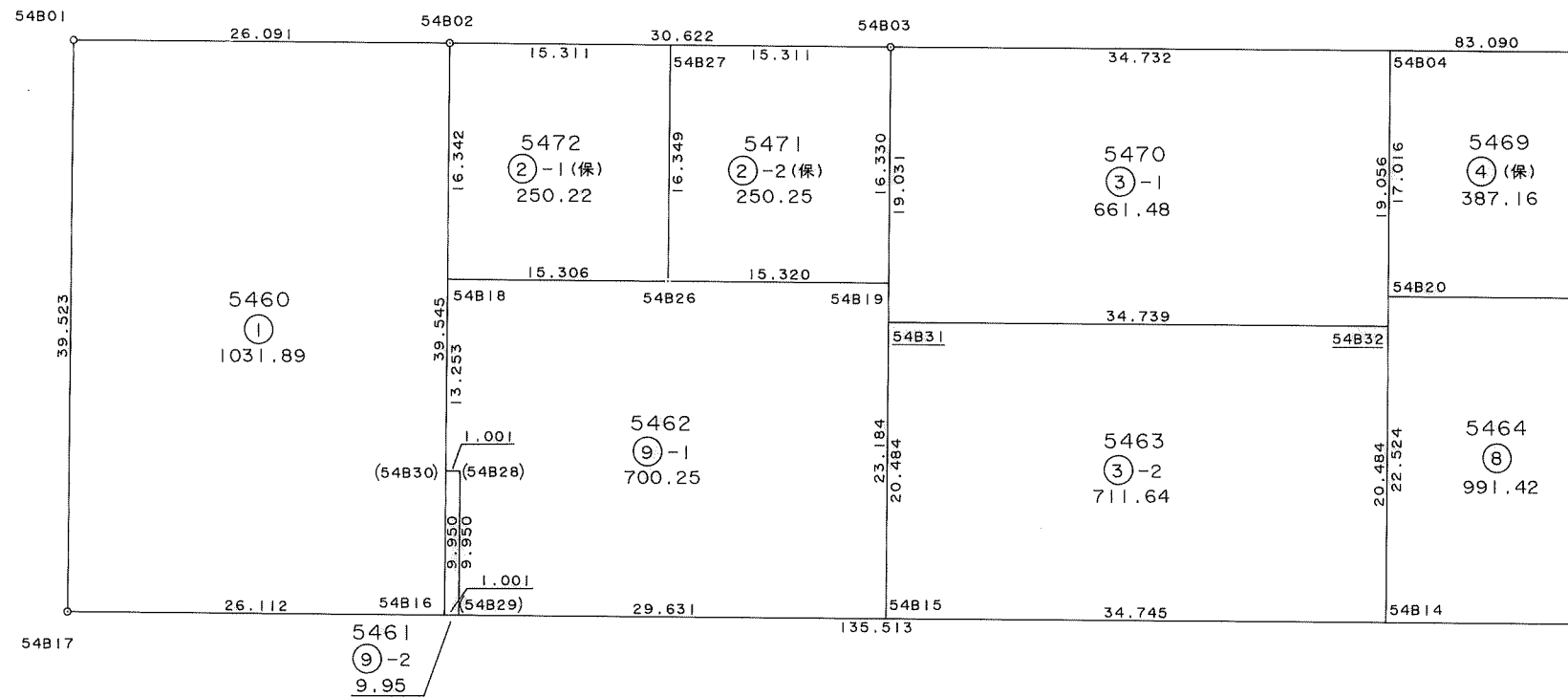


測量確認形出来地画

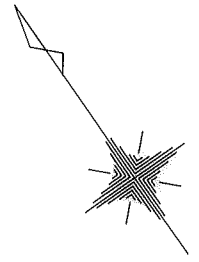


S=1:500

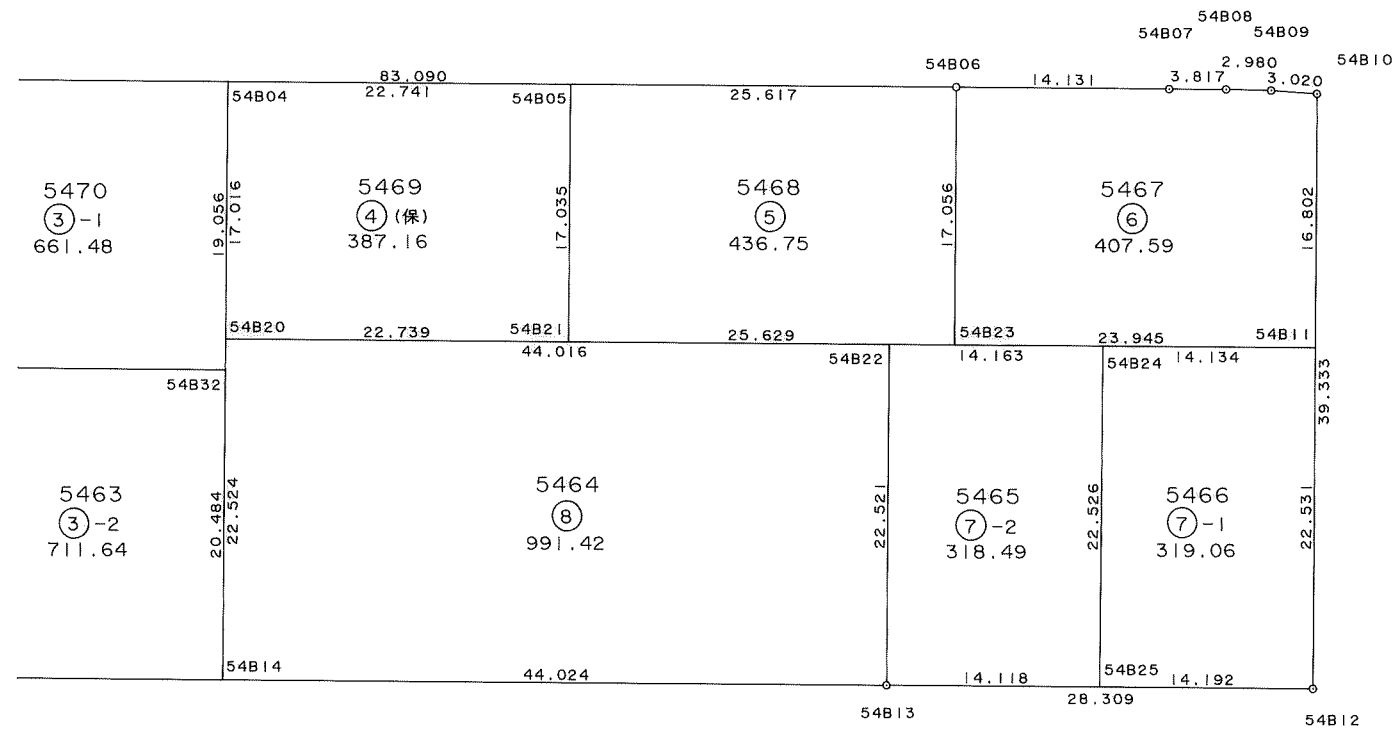


画地出来形確認測量図

6476.15m²



S=1:500



面積計算書

地番: 54-1

測点	X	Y	DX	DY	距離	方向角	夾角	倍横距	倍面積
54B17	30254.411	-37576.838	-15.156	21.263	26.112	125-28-51	89-58-02	21.263	-322.262028
54B16	30239.255	-37555.575	32.201	22.955	39.545	35-29-02	90-00-11	65.481	2108.553681
54B02	30271.456	-37532.620	15.126	-21.259	26.091	305-25-56	89-56-54	67.177	1016.119302
54B01	30286.582	-37553.879	-32.171	-22.959	39.523	215-30-49	90-04-53	22.959	-738.613989
合計					131.271		360-00-00		2063.796966
								面積 坪数	1031.898483 312.149291

面積計算書

地番: 54-2-1 (保)

測点	X	Y	DX	DY	距離	方向角	夾角	倍横距	倍面積
54B18	30258.149	-37542.106	-8.902	12.451	15.306	125-33-48	90-04-48	12.451	-110.838802
54B26	30249.247	-37529.655	13.310	9.494	16.349	35-30-01	89-56-13	34.396	457.810760
54B27	30262.557	-37520.161	8.899	-12.459	15.311	305-32-13	90-02-12	31.431	279.704469
54B02	30271.456	-37532.620	-13.307	-9.486	16.342	215-29-00	89-56-47	9.486	-126.230202
合計					63.308		360-00-00		500.446225
								面積 坪数	250.223112 75.692491

面積計算書

地番: 54-2-2 (保)

測点	X	Y	DX	DY	距離	方向角	夾角	倍横距	倍面積
54B26	30249.247	-37529.655	-8.890	12.477	15.320	125-28-13	89-58-12	12.477	-110.920530
54B19	30240.357	-37517.178	13.300	9.476	16.330	35-28-09	89-59-56	34.430	457.919000
54B03	30253.657	-37507.702	8.900	-12.459	15.311	305-32-23	90-04-14	31.447	279.878300
54B27	30262.557	-37520.161	-13.310	-9.494	16.349	215-30-01	89-57-38	9.494	-126.365140
合計					63.310		360-00-00		500.511630
								面積 坪数	250.255815 75.702384

面積計算書

地番: 54-3-1

測点	X	Y	DX	DY	距離	方向角	夾角	倍横距	倍面積
54B31	30238.158	-37518.745	-20.164	28.288	34.739	125-28-54	90-00-43	28.288	-570.399232
54B32	30217.994	-37490.457	15.524	11.052	19.056	35-26-54	89-58-00	67.628	1049.857072
54B04	30233.518	-37479.405	20.139	-28.297	34.732	305-26-22	89-59-28	50.383	1014.663237
54B03	30253.657	-37507.702	-15.499	-11.043	19.031	215-28-11	90-01-49	11.043	-171.155457
合計					107.558		360-00-00		1322.965620
								面積	661.482810
								坪数	200.098550

面積計算書

地番: 54-3-2

測点	X	Y	DX	DY	距離	方向角	夾角	倍横距	倍面積
54B15	30221.475	-37530.631	-20.167	28.293	34.745	125-28-51	90-00-45	28.293	-570.584931
54B14	30201.308	-37502.338	16.686	11.881	20.484	35-27-08	89-58-17	68.467	1142.440362
54B32	30217.994	-37490.457	20.164	-28.288	34.739	305-28-54	90-01-46	52.060	1049.737840
54B31	30238.158	-37518.745	-16.683	-11.886	20.484	215-28-06	89-59-12	11.886	-198.294138
合計					110.452		360-00-00		1423.299133
								面積	711.649566
								坪数	215.273993

面積計算書

地番: 54-4(保)

測点	X	Y	DX	DY	距離	方向角	夾角	倍横距	倍面積
54B20	30219.656	-37489.274	-13.200	18.516	22.739	125-29-06	90-02-10	18.516	-244.411200
54B21	30206.456	-37470.758	13.876	9.881	17.035	35-27-16	89-58-10	46.913	650.964788
54B05	30220.332	-37460.877	13.186	-18.528	22.741	305-26-19	89-59-03	38.266	504.575476
54B04	30233.518	-37479.405	-13.862	-9.869	17.016	215-26-56	90-00-37	9.869	-136.804078
合計					79.531		360-00-00		774.324986
								面積	387.162493
								坪数	117.116654

面積計算書

地番: 54-5

測点	X	Y	DX	DY	距離	方向角	夾角	倍横距	倍面積
54B21	30206.456	-37470.758	-14.878	20.869	25.629	125-29-09	90-01-53	20.869	-310.488982
54B23	30191.578	-37449.889	13.901	9.883	17.056	35-24-40	89-55-31	51.621	717.583521
54B06	30205.479	-37440.006	14.853	-20.871	25.617	305-26-16	90-01-36	40.633	603.521949
54B05	30220.332	-37460.877	-13.876	-9.881	17.035	215-27-16	90-01-00	9.881	-137.108756
合計					85.337		360-00-00		873.507732
								面積	436.753866
								坪数	132.118044

面積計算書

地番: 54-6

測点	X	Y	DX	DY	距離	方向角	夾角	倍横距	倍面積
54B23	30191.578	-37449.889	-13.899	19.498	23.945	125-28-58	90-04-18	19.498	-271.002702
54B11	30177.679	-37430.391	13.696	9.733	16.802	35-23-58	89-55-00	48.729	667.392384
54B10	30191.375	-37420.658	1.903	-2.345	3.020	309-03-35	93-39-37	56.117	106.790651
54B09	30193.278	-37423.003	1.773	-2.395	2.980	306-30-44	177-27-09	51.377	91.091421
54B08	30195.051	-37425.398	2.211	-3.112	3.817	305-23-34	178-52-50	45.870	101.418570
54B07	30197.262	-37428.510	8.217	-11.496	14.131	305-33-22	180-09-48	31.262	256.879854
54B06	30205.479	-37440.006	-13.901	-9.883	17.056	215-24-40	89-51-18	9.883	-137.383583
合計					81.751		900-00-00		815.186595
								面積	407.593297
								坪数	123.296972

面積計算書

地番: 54-7-1

測点	X	Y	DX	DY	距離	方向角	夾角	倍横距	倍面積
54B25	30167.556	-37454.996	-8.242	11.553	14.192	125-30-16	89-57-26	11.553	-95.219826
54B12	30159.314	-37443.443	18.365	13.052	22.531	35-24-05	89-53-49	36.158	664.041670
54B11	30177.679	-37430.391	8.205	-11.509	14.134	305-29-09	90-05-04	37.701	309.336705
54B24	30185.884	-37441.900	-18.328	-13.096	22.526	215-32-50	90-03-41	13.096	-240.023488
合計					73.383		360-00-00		638.135061
								面積	319.067530
								坪数	96.517927

面積計算書

地番: 54-7-2

測点	X	Y	DX	DY	距離	方向角	夾角	倍横距	倍面積
54B13	30175.755	-37466.489	-8.199	11.493	14.118	125-30-13	90-04-19	11.493	-94.231107
54B25	30167.556	-37454.996	18.328	13.096	22.526	35-32-50	90-02-37	36.082	661.310896
54B24	30185.884	-37441.900	8.221	-11.533	14.163	305-28-56	89-56-06	37.645	309.479545
54B22	30194.105	-37453.433	-18.350	-13.056	22.521	215-25-54	89-56-58	13.056	-239.577600
合計					73.328		360-00-00		636.981734
								面積	318.490867
								坪数	96.343487

面積計算書

地番: 54-8

測点	X	Y	DX	DY	距離	方向角	夾角	倍横距	倍面積
54B14	30201.308	-37502.338	-25.553	35.849	44.024	125-28-52	90-01-47	35.849	-916.049497
54B13	30175.755	-37466.489	18.350	13.056	22.521	35-25-54	89-57-02	84.754	1555.235900
54B22	30194.105	-37453.433	25.551	-35.841	44.016	305-29-06	90-03-12	61.969	1583.369919
54B20	30219.656	-37489.274	-18.348	-13.064	22.524	215-27-05	89-57-59	13.064	-239.698272
合計					133.085		360-00-00		1982.858050
								面積	991.429025
								坪数	299.907280

面積計算書

地番: 54-9-1

測点	X	Y	DX	DY	距離	方向角	夾角	倍横距	倍面積
(54B29)	30238.674	-37554.760	-17.199	24.129	29.631	125-28-52	89-59-44	24.129	-414.994671
54B15	30221.475	-37530.631	18.882	13.453	23.184	35-28-08	89-59-16	61.711	1165.227102
54B19	30240.357	-37517.178	8.890	-12.477	15.320	305-28-13	90-00-05	62.687	557.287430
54B26	30249.247	-37529.655	8.902	-12.451	15.306	305-33-48	180-05-35	37.759	336.130618
54B18	30258.149	-37542.106	-10.792	-7.693	13.253	215-28-58	89-55-10	17.615	-190.101080
(54B30)	30247.357	-37549.799	-0.581	0.815	1.001	125-29-04	90-00-06	10.737	-6.238197
(54B28)	30246.776	-37548.984	-8.102	-5.776	9.950	215-29-08	270-00-04	5.776	-46.797152
合計					107.645		900-00-00		1400.514050
								面積	700.257025
								坪数	211.827750

面積計算書

地番: 54-9-2

測点	X	Y	DX	DY	距離	方向角	夾角	倍横距	倍面積
54B16	30239.255	-37555.575	-0.581	0.815	1.001	125-29-04	89-59-56	0.815	-0.473515
(54B29)	30238.674	-37554.760	8.102	5.776	9.950	35-29-08	90-00-04	7.406	60.003412
(54B28)	30246.776	-37548.984	0.581	-0.815	1.001	305-29-04	89-59-56	12.367	7.185227
(54B30)	30247.357	-37549.799	-8.102	-5.776	9.950	215-29-08	90-00-04	5.776	-46.797152
合計					21.902		360-00-00		19.917972
								面積	9.958986
								坪数	3.012593