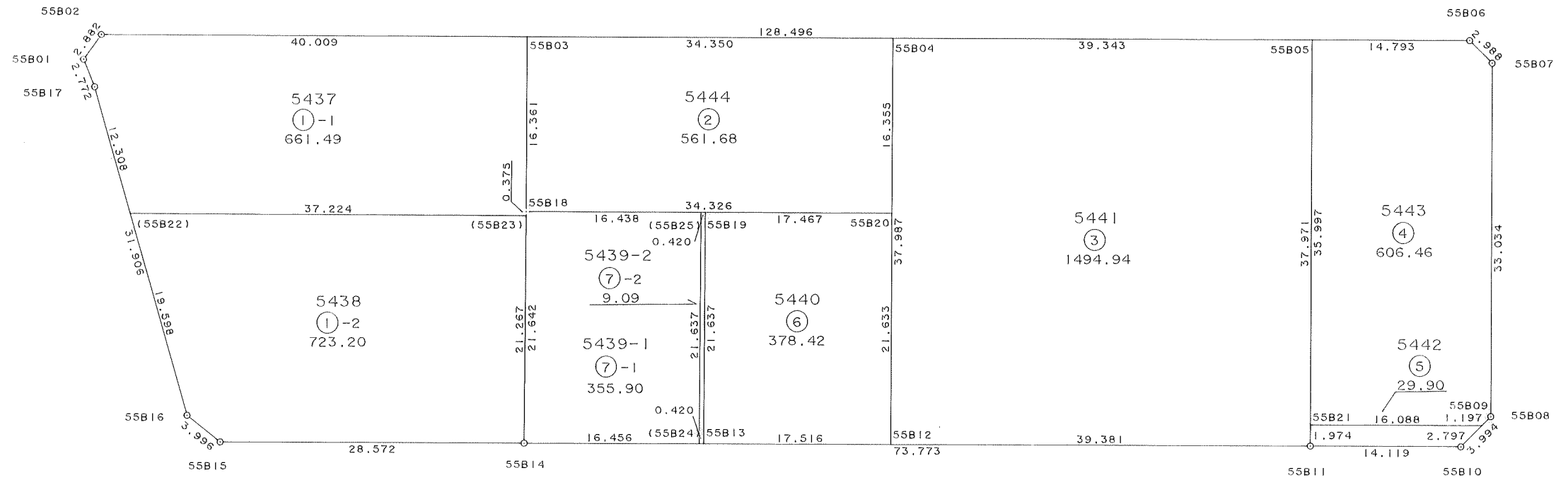
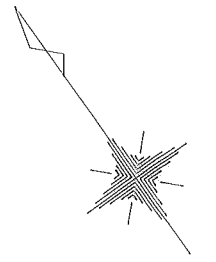


画地出来形確認測量図

55街区

4821.08m²

S=1:500



面積計算書

地番: 55-1-1

測点	X	Y	DX	DY	距離	方向角	夾角	倍横距	倍面積
55B01	30275.849	-37621.272	-2.702	-0.618	2.772	192-52-59	121-38-42	-0.618	1.669836
55B17	30273.147	-37621.890	-11.606	-4.098	12.308	199-26-52	186-33-53	-5.334	61.906404
(55B22)	30261.541	-37625.988	-21.621	30.301	37.224	125-30-34	106-03-42	20.869	-451.208649
(55B23)	30239.920	-37595.687	0.304	0.219	0.375	35-46-08	90-15-34	51.389	15.622256
55B18	30240.224	-37595.468	13.321	9.499	16.361	35-29-31	179-43-23	61.107	814.006347
55B03	30253.545	-37585.969	23.231	-32.574	40.009	305-29-44	90-00-13	38.032	883.521392
55B02	30276.776	-37618.543	-0.927	-2.729	2.882	251-14-17	125-44-33	2.729	-2.529783
合計					111.931		900-00-00		1322.987803
								面積	661.493901
								坪数	200.101905

面積計算書

地番: 55-1-2

測点	X	Y	DX	DY	距離	方向角	夾角	倍横距	倍面積
(55B22)	30261.541	-37625.988	-18.480	-6.525	19.598	199-26-50	73-56-16	-6.525	120.582000
55B16	30243.061	-37632.513	-3.836	1.121	3.996	163-42-36	144-15-46	-11.929	45.759644
55B15	30239.225	-37631.392	-16.565	23.280	28.572	125-26-02	141-43-26	12.472	-206.598680
55B14	30222.660	-37608.112	17.260	12.425	21.267	35-44-57	90-18-55	48.177	831.535020
(55B23)	30239.920	-37595.687	21.621	-30.301	37.224	305-30-34	89-45-37	30.301	655.137921
合計					110.657		540-00-00		1446.415905
								面積	723.207952
								坪数	218.770405

面積計算書

地番: 55-2

測点	X	Y	DX	DY	距離	方向角	夾角	倍横距	倍面積
55B03	30253.545	-37585.969	-13.321	-9.499	16.361	215-29-31	89-59-45	-9.499	126.536179
55B18	30240.224	-37595.468	-19.926	27.950	34.326	125-29-08	89-59-37	8.952	-178.377552
55B20	30220.298	-37567.518	13.302	9.515	16.355	35-34-35	90-05-27	46.417	617.438934
55B04	30233.600	-37558.003	19.945	-27.966	34.350	305-29-46	89-55-11	27.966	557.781870
合計					101.392		360-00-00		1123.379431
								面積	561.689715
								坪数	169.911138

面積計算書

地番: 55-3

測点	X	Y	DX	DY	距離	方向角	夾角	倍横距	倍面積
55B04	30233.600	-37558.003	-30.897	-22.100	37.987	215-34-31	90-04-49	-22.100	682.823700
55B12	30202.703	-37580.103	-22.853	32.072	39.381	125-28-19	89-53-48	-12.128	277.161184
55B11	30179.850	-37548.031	30.906	22.060	37.971	35-31-06	90-02-47	42.004	1298.175624
55B05	30210.756	-37525.971	22.844	-32.032	39.343	305-29-42	89-58-36	32.032	731.739008
合計					154.682		360-00-00		2989.899516
								面積	1494.949758
								坪数	452.222301

面積計算書

地番: 55-4

測点	X	Y	DX	DY	距離	方向角	夾角	倍横距	倍面積
55B05	30210.756	-37525.971	-29.299	-20.913	35.997	215-31-06	90-01-16	-20.913	612.729987
55B21	30181.457	-37546.884	-9.338	13.101	16.088	125-28-48	89-57-42	-28.725	268.234050
55B09	30172.119	-37533.783	0.202	1.180	1.197	80-17-09	134-48-21	-14.444	-2.917688
55B08	30172.321	-37532.603	26.899	19.175	33.034	35-29-00	135-11-51	5.911	158.999989
55B07	30199.220	-37513.428	2.946	-0.499	2.988	350-23-11	134-54-11	24.587	72.433302
55B06	30202.166	-37513.927	8.590	-12.044	14.793	305-29-50	135-06-39	12.044	103.457960
合計					104.097		720-00-00		1212.937600
								面積	606.468800
								坪数	183.456812

面積計算書

地番: 55-5

測点	X	Y	DX	DY	距離	方向角	夾角	倍横距	倍面積
55B21	30181.457	-37546.884	-1.607	-1.147	1.974	215-31-03	90-02-15	-1.147	1.843229
55B11	30179.850	-37548.031	-8.203	11.491	14.119	125-31-18	90-00-15	9.197	-75.442991
55B10	30171.647	-37536.540	0.472	2.757	2.797	80-17-06	134-45-48	23.445	11.066040
55B09	30172.119	-37533.783	9.338	-13.101	16.088	305-28-48	45-11-42	13.101	122.337138
合計					34.978		360-00-00		59.803416
								面積	29.901708
								坪数	9.045266

面積計算書

地番: 55-6

測点	X	Y	DX	DY	距離	方向角	夾角	倍横距	倍面積
55B19	30230.438	-37581.741	-17.571	-12.627	21.637	215-42-07	90-12-57	-12.627	221.869017
55B13	30212.867	-37594.368	-10.164	14.265	17.516	125-28-13	89-46-06	-10.989	111.692196
55B12	30202.703	-37580.103	17.595	12.585	21.633	35-34-29	90-06-16	15.861	279.074295
55B20	30220.298	-37567.518	10.140	-14.223	17.467	305-29-10	89-54-41	14.223	144.221220
合計					78.253		360-00-00		756.856728
								面積	378.428364
								坪数	114.474580

面積計算書

地番: 55-7-1

測点	X	Y	DX	DY	距離	方向角	夾角	倍横距	倍面積
55B18	30240.224	-37595.468	-17.564	-12.644	21.642	215-44-58	90-15-53	-12.644	222.079216
55B14	30222.660	-37608.112	-9.549	13.402	16.456	125-28-12	89-43-14	-11.886	113.499414
(55B24)	30213.111	-37594.710	17.571	12.627	21.637	35-42-07	90-13-55	14.143	248.506653
(55B25)	30230.682	-37582.083	9.542	-13.385	16.438	305-29-05	89-46-58	13.385	127.719670
合計					76.173		360-00-00		711.804953
								面積	355.902476
								坪数	107.660498

面積計算書

地番: 55-7-2

測点	X	Y	DX	DY	距離	方向角	夾角	倍横距	倍面積
(55B25)	30230.682	-37582.083	-17.571	-12.627	21.637	215-42-07	90-11-46	-12.627	221.869017
(55B24)	30213.111	-37594.710	-0.244	0.342	0.420	125-30-21	89-48-14	-24.912	6.078528
55B13	30212.867	-37594.368	17.571	12.627	21.637	35-42-07	90-11-46	-11.943	-209.850453
55B19	30230.438	-37581.741	0.244	-0.342	0.420	305-30-21	89-48-14	0.342	0.083448
合計					44.114		360-00-00		18.180540
								面積	9.090270
								坪数	2.749806