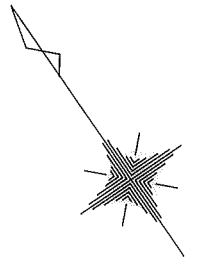


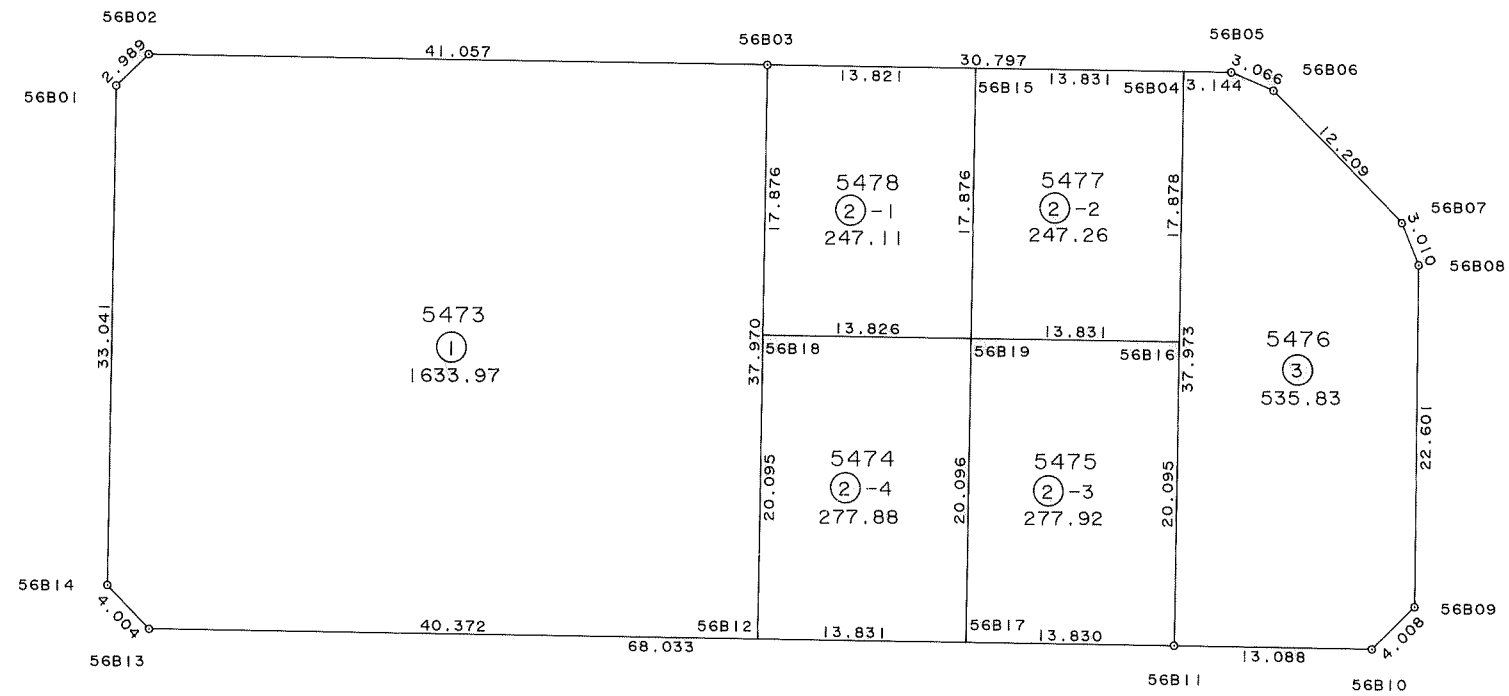
画地出来形確認測量図

56街区

3219.97m²



S=1:500



面積計算書

地番: 56-1

測点	X	Y	DX	DY	距離	方向角	夾角	倍横距	倍面積
56B14	30168.845	-37527.719	-3.952	0.646	4.004	170-42-59	135-11-51	0.646	-2.552992
56B13	30164.893	-37527.073	-23.424	32.882	40.372	125-27-53	134-44-54	34.174	-800.491776
56B12	30141.469	-37494.191	30.914	22.047	37.970	35-29-43	90-01-50	89.103	2754.530142
56B03	30172.383	-37472.144	23.837	-33.429	41.057	305-29-29	89-59-46	77.721	1852.635477
56B02	30196.220	-37505.573	-0.482	-2.950	2.989	260-43-14	135-13-45	41.342	-19.926844
56B01	30195.738	-37508.523	-26.893	-19.196	33.041	215-31-08	134-47-54	19.196	-516.238028
合計					159.433		720-00-00		3267.955979
								面積 坪数	1633.977989 494.278341

面積計算書

地番: 56-2-1

測点	X	Y	DX	DY	距離	方向角	夾角	倍横距	倍面積
56B18	30157.829	-37482.523	-8.021	11.261	13.826	125-27-42	89-58-03	11.261	-90.324481
56B19	30149.808	-37471.262	14.557	10.376	17.876	35-28-50	90-01-08	32.898	478.896186
56B15	30164.365	-37460.886	8.018	-11.258	13.821	305-27-31	89-58-41	32.016	256.704288
56B03	30172.383	-37472.144	-14.554	-10.379	17.876	215-29-39	90-02-08	10.379	-151.055966
合計					63.399		360-00-00		494.220027
								面積 坪数	247.110013 74.750778

面積計算書

地番: 56-2-2

測点	X	Y	DX	DY	距離	方向角	夾角	倍横距	倍面積
56B19	30149.808	-37471.262	-8.025	11.265	13.831	125-27-56	89-59-06	11.265	-90.401625
56B16	30141.783	-37459.997	14.558	10.377	17.878	35-28-53	90-00-57	32.907	479.060106
56B04	30156.341	-37449.620	8.024	-11.266	13.831	305-27-35	89-58-42	32.018	256.912432
56B15	30164.365	-37460.886	-14.557	-10.376	17.876	215-28-50	90-01-15	10.376	-151.043432
合計					63.416		360-00-00		494.527481
								面積 坪数	247.263740 74.797281

面積計算書

地番: 56-2-3

測点	X	Y	DX	DY	距離	方向角	夾角	倍横距	倍面積
56B17	30133.444	-37482.926	-8.024	11.264	13.830	125-27-52	89-59-02	11.264	-90.382336
56B11	30125.420	-37471.662	16.363	11.665	20.095	35-29-05	90-01-13	34.193	559.500059
56B16	30141.783	-37459.997	8.025	-11.265	13.831	305-27-56	89-58-51	34.593	277.608825
56B19	30149.808	-37471.262	-16.364	-11.664	20.096	215-28-50	90-00-54	11.664	-190.869696
合計					67.852		360-00-00		555.856852
								面積	277.928426
								坪数	84.073348

面積計算書

地番: 56-2-4

測点	X	Y	DX	DY	距離	方向角	夾角	倍横距	倍面積
56B12	30141.469	-37494.191	-8.025	11.265	13.831	125-27-56	89-58-08	11.265	-90.401625
56B17	30133.444	-37482.926	16.364	11.664	20.096	35-28-50	90-00-54	34.194	559.550616
56B19	30149.808	-37471.262	8.021	-11.261	13.826	305-27-42	89-58-52	34.597	277.502537
56B18	30157.829	-37482.523	-16.360	-11.668	20.095	215-29-48	90-02-06	11.668	-190.888480
合計					67.848		360-00-00		555.763048
								面積	277.881524
								坪数	84.059161

面積計算書

地番: 56-3

測点	X	Y	DX	DY	距離	方向角	夾角	倍横距	倍面積
56B11	30125.420	-37471.662	-7.611	10.647	13.088	125-33-33	90-04-34	10.647	-81.034317
56B10	30117.809	-37461.015	0.670	3.952	4.008	80-22-40	134-49-07	25.246	16.914820
56B09	30118.479	-37457.063	18.467	13.030	22.601	35-12-22	134-49-42	42.228	779.824476
56B08	30136.946	-37444.033	2.938	0.656	3.010	12-35-12	157-22-50	55.914	164.275332
56B07	30139.884	-37443.377	12.035	-2.054	12.209	350-18-53	157-43-41	54.516	656.100060
56B06	30151.919	-37445.431	2.598	-1.628	3.066	327-55-38	157-36-45	50.834	132.066732
56B05	30154.517	-37447.059	1.824	-2.561	3.144	305-27-33	157-31-55	46.645	85.080480
56B04	30156.341	-37449.620	-30.921	-22.042	37.973	215-28-59	90-01-26	22.042	-681.560682
合計					99.099		1080-00-00		1071.666901
								面積	535.833450
								坪数	162.089618