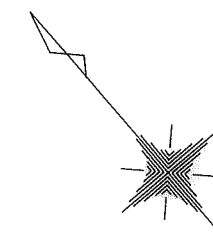
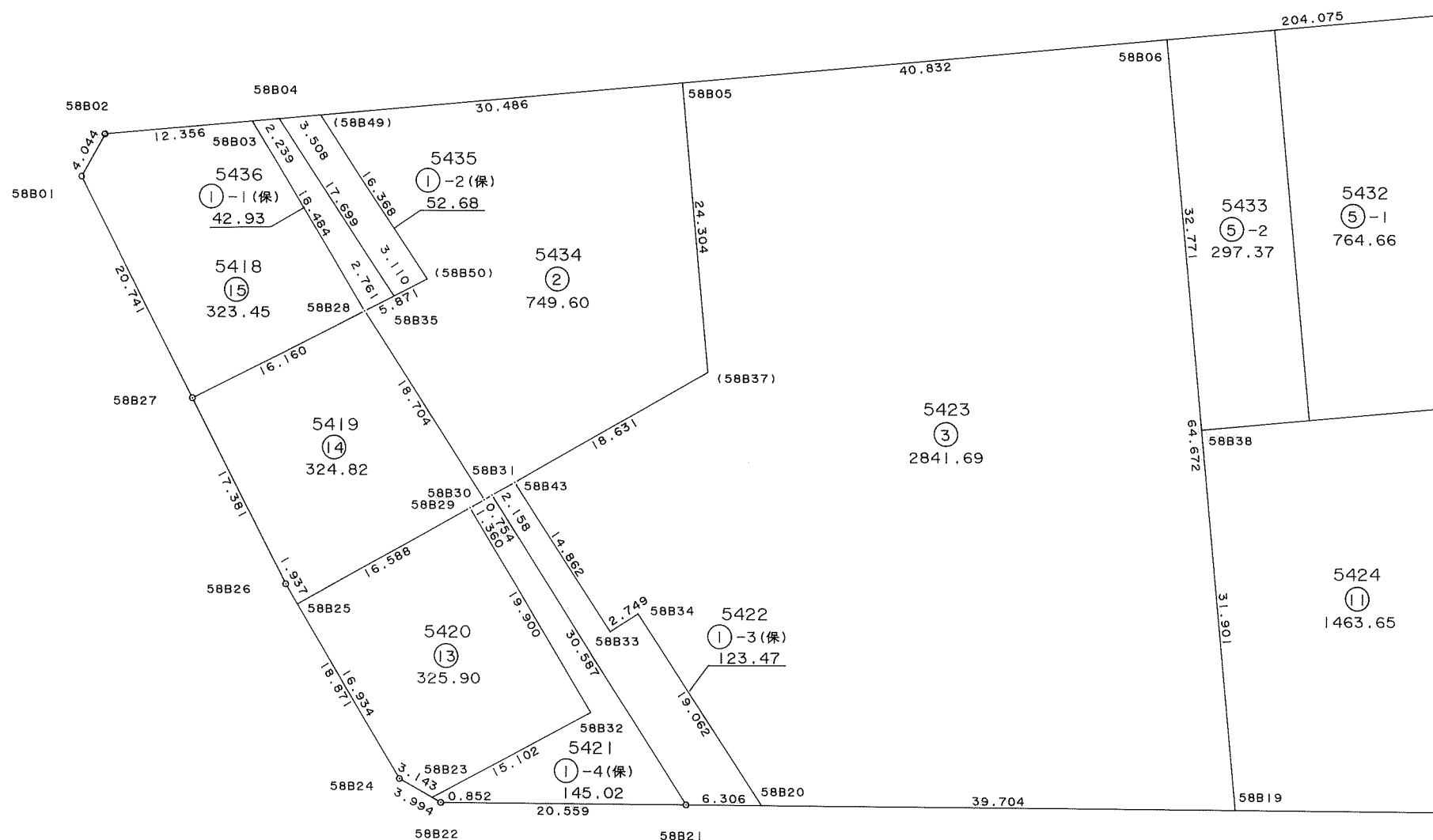


画地出来形確認測量図

58街区(1/2)

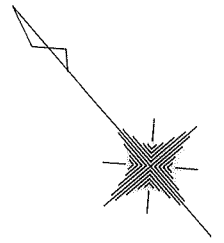


S=1:500

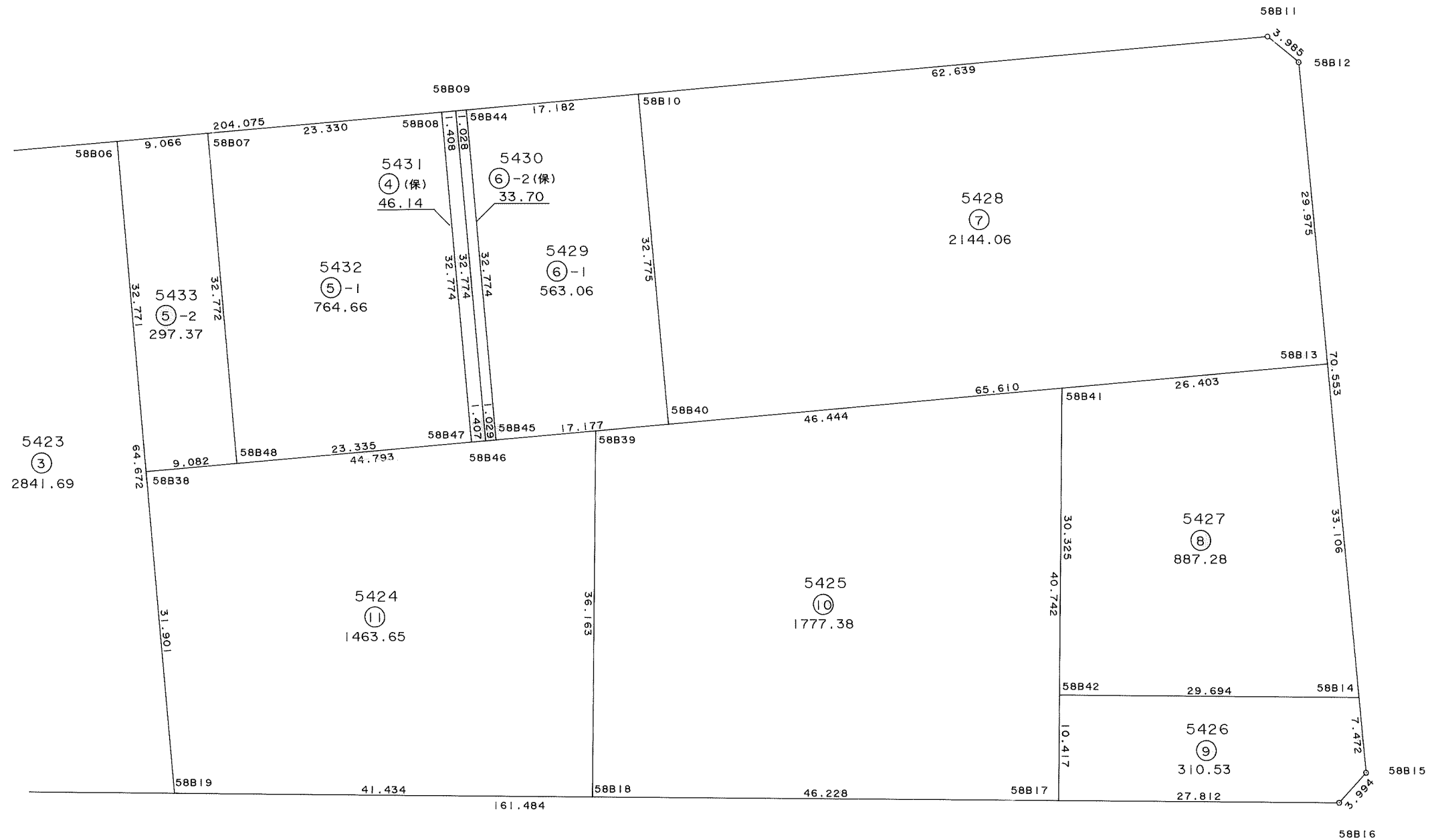


画地出来形確認測量図

13217.39m²



S=1:500



面積計算書

地番: 58-1-1(保)

測点	X	Y	DX	DY	距離	方向角	夾角	倍横距	倍面積
58B03	30222.543	-37621.738	-18.219	-3.117	18.484	189-42-30	64-12-55	-3.117	56.788623
58B28	30204.324	-37624.855	-0.636	2.687	2.761	103-19-00	93-36-30	-3.547	2.255892
58B35	30203.688	-37622.168	17.555	2.253	17.699	7-18-48	83-59-48	1.393	24.454115
58B04	30221.243	-37619.915	1.300	-1.823	2.239	305-29-35	118-10-47	1.823	2.369900
合計					41.183		360-00-00		85.868530
								面積	42.934265
								坪数	12.987615

面積計算書

地番: 58-1-2(保)

測点	X	Y	DX	DY	距離	方向角	夾角	倍横距	倍面積
58B04	30221.243	-37619.915	-17.555	-2.253	17.699	187-18-48	61-50-18	-2.253	39.551415
58B35	30203.688	-37622.168	-0.716	3.026	3.110	103-18-44	95-59-56	-1.480	1.059680
(58B50)	30202.972	-37619.142	16.235	2.084	16.368	7-18-53	84-00-09	3.630	58.933050
(58B49)	30219.207	-37617.058	2.036	-2.857	3.508	305-28-30	118-09-37	2.857	5.816852
合計					40.685		360-00-00		105.360997
								面積	52.680498
								坪数	15.935850

面積計算書

地番: 58-1-3(保)

測点	X	Y	DX	DY	距離	方向角	夾角	倍横距	倍面積
58B31	30185.696	-37626.745	-30.262	-4.444	30.587	188-21-15	86-54-51	-4.444	134.484328
58B21	30155.434	-37631.189	-4.149	4.749	6.306	131-08-32	122-47-17	-4.139	17.172711
58B20	30151.285	-37626.440	18.888	2.566	19.062	7-44-11	56-35-39	3.176	59.988288
58B34	30170.173	-37623.874	0.364	-2.725	2.749	277-36-30	89-52-19	3.017	1.098188
58B33	30170.537	-37626.599	14.731	1.969	14.862	7-36-48	270-00-18	2.261	33.306791
58B43	30185.268	-37624.630	0.428	-2.115	2.158	281-26-24	93-49-36	2.115	0.905220
合計					75.724		720-00-00		246.955526
								面積	123.477763
								坪数	37.352023

面積計算書

地番: 58-1-4(保)

測点	X	Y	DX	DY	距離	方向角	夾角	倍横距	倍面積
58B23	30169.758	-37646.960	-0.803	0.284	0.852	160-31-22	57-55-26	0.284	-0.228052
58B22	30168.955	-37646.676	-13.521	15.487	20.559	131-07-22	150-36-00	16.055	-217.079655
58B21	30155.434	-37631.189	30.262	4.444	30.587	8-21-15	57-13-53	35.986	1089.008332
58B31	30185.696	-37626.745	0.111	-0.746	0.754	278-27-47	90-06-32	39.684	4.404924
58B30	30185.807	-37627.491	0.265	-1.334	1.360	281-14-08	182-46-21	37.604	9.965060
58B29	30186.072	-37628.825	-19.608	-3.397	19.900	189-49-43	88-35-35	32.873	-644.573784
58B32	30166.464	-37632.222	3.294	-14.738	15.102	282-35-56	272-46-13	14.738	48.546972
合計					89.114		900-00-00		290.043797
								面積	145.021898
								坪数	43.869124

面積計算書

地番: 58-2

測点	X	Y	DX	DY	距離	方向角	夾角	倍横距	倍面積
(58B49)	30219.207	-37617.058	-16.235	-2.084	16.368	187-18-53	61-50-02	-2.084	33.833740
(58B50)	30202.972	-37619.142	1.352	-5.713	5.871	283-18-51	275-59-58	-9.881	-13.359112
58B28	30204.324	-37624.855	-18.517	-2.636	18.704	188-06-07	84-47-16	-18.230	337.564910
58B30	30185.807	-37627.491	-0.111	0.746	0.754	98-27-47	90-21-40	-20.120	2.233320
58B31	30185.696	-37626.745	-0.428	2.115	2.158	101-26-24	182-58-37	-17.259	7.386852
58B43	30185.268	-37624.630	-3.547	18.290	18.631	100-58-31	179-32-07	3.146	-11.158862
(58B37)	30181.721	-37606.340	19.791	14.107	24.304	35-28-52	114-30-21	35.543	703.431513
58B05	30201.512	-37592.233	17.695	-24.825	30.486	305-28-51	89-59-59	24.825	439.278375
合計					117.276		1080-00-00		1499.210736
								面積	749.605368
								坪数	226.755623

面積計算書

地番: 58-3

測点	X	Y	DX	DY	距離	方向角	夾角	倍横距	倍面積
58B43	30185.268	-37624.630	-14.731	-1.969	14.862	187-36-48	86-38-17	-1.969	29.005339
58B33	30170.537	-37626.599	-0.364	2.725	2.749	97-36-30	89-59-42	-1.213	0.441532
58B34	30170.173	-37623.874	-18.888	-2.566	19.062	187-44-11	270-07-41	-1.054	19.907952
58B20	30151.285	-37626.440	-26.122	29.900	39.704	131-08-31	123-24-20	26.280	-686.486160
58B19	30125.163	-37596.540	52.649	37.557	64.672	35-30-07	84-21-36	93.737	4935.159313
58B06	30177.812	-37558.983	23.700	-33.250	40.832	305-28-50	89-58-43	98.044	2323.642800
58B05	30201.512	-37592.233	-19.791	-14.107	24.304	215-28-52	90-00-02	50.687	-1003.146417
(58B37)	30181.721	-37606.340	3.547	-18.290	18.631	280-58-31	245-29-39	18.290	64.874630
合計					224.816		1080-00-00		5683.398989
								面積	2841.699494
								坪数	859.614096

面積計算書

地番: 58-4(保)

測点	X	Y	DX	DY	距離	方向角	夾角	倍横距	倍面積
58B08	30159.009	-37532.602	-26.693	-19.016	32.774	215-27-57	90-00-14	-19.016	507.594088
58B47	30132.316	-37551.618	-0.817	1.146	1.407	125-29-08	90-01-11	-36.886	30.135862
58B46	30131.499	-37550.472	26.693	19.017	32.774	35-28-03	89-58-55	-16.723	-446.387039
58B09	30158.192	-37531.455	0.817	-1.147	1.408	305-27-43	89-59-40	1.147	0.937099
合計					68.363		360-00-00		92.280010
								面積	46.140005
								坪数	13.957351

面積計算書

地番: 58-5-1

測点	X	Y	DX	DY	距離	方向角	夾角	倍横距	倍面積
58B07	30172.550	-37551.600	-26.689	-19.019	32.772	215-28-27	89-59-40	-19.019	507.598091
58B48	30145.861	-37570.619	-13.545	19.001	23.335	125-29-00	90-00-33	-19.037	257.856165
58B47	30132.316	-37551.618	26.693	19.016	32.774	35-27-57	89-58-57	18.980	506.633140
58B08	30159.009	-37532.602	13.541	-18.998	23.330	305-28-47	90-00-50	18.998	257.251918
合計					112.211		360-00-00		1529.339314
								面積	764.669657
								坪数	231.312571

面積計算書

地番: 58-5-2

測点	X	Y	DX	DY	距離	方向角	夾角	倍横距	倍面積
58B06	30177.812	-37558.983	-26.679	-19.031	32.771	215-30-05	90-01-24	-19.031	507.728049
58B38	30151.133	-37578.014	-5.272	7.395	9.082	125-29-08	89-59-03	-30.667	161.676424
58B48	30145.861	-37570.619	26.689	19.019	32.772	35-28-27	89-59-19	-4.253	-113.508317
58B07	30172.550	-37551.600	5.262	-7.383	9.066	305-28-41	90-00-14	7.383	38.849346
合計					83.691		360-00-00		594.745502
								面積	297.372751
								坪数	89.955257

面積計算書

地番: 58-6-1

測点	X	Y	DX	DY	距離	方向角	夾角	倍横距	倍面積
58B44	30157.595	-37530.618	-26.693	-19.016	32.774	215-27-57	89-59-09	-19.016	507.594088
58B45	30130.902	-37549.634	-9.971	13.987	17.177	125-29-03	90-01-06	-24.045	239.752695
58B40	30120.931	-37535.647	26.691	19.021	32.775	35-28-30	89-59-27	8.963	239.231433
58B10	30147.622	-37516.626	9.973	-13.992	17.182	305-28-48	90-00-18	13.992	139.542216
合計					99.908		360-00-00		1126.120432
								面積	563.060216
								坪数	170.325715

面積計算書

地番: 58-6-2(保)

測点	X	Y	DX	DY	距離	方向角	夾角	倍横距	倍面積
58B09	30158.192	-37531.455	-26.693	-19.017	32.774	215-28-03	89-58-07	-19.017	507.620781
58B46	30131.499	-37550.472	-0.597	0.838	1.029	125-27-59	89-59-56	-37.196	22.206012
58B45	30130.902	-37549.634	26.693	19.016	32.774	35-27-57	89-59-58	-17.342	-462.910006
58B44	30157.595	-37530.618	0.597	-0.837	1.028	305-29-56	90-01-59	0.837	0.499689
合計					67.605		360-00-00		67.416476
								面積	33.708238
								坪数	10.196741

面積計算書

地番: 58-7

測点	X	Y	DX	DY	距離	方向角	夾角	倍横距	倍面積
58B10	30147.622	-37516.626	-26.691	-19.021	32.775	215-28-30	89-59-41	-19.021	507.689511
58B40	30120.931	-37535.647	-38.085	53.425	65.610	125-29-02	90-00-32	15.383	-585.861555
58B13	30082.846	-37482.222	24.492	17.282	29.975	35-12-27	89-43-25	86.090	2108.516280
58B12	30107.338	-37464.940	3.927	-0.678	3.985	350-12-16	134-59-49	102.694	403.279338
58B11	30111.265	-37465.618	36.357	-51.008	62.639	305-28-49	135-16-33	51.008	1854.497856
合計					194.984		540-00-00		4288.121430
								面積	2144.060715
								坪数	648.578366

面積計算書

地番: 58-8

測点	X	Y	DX	DY	距離	方向角	夾角	倍横距	倍面積
58B41	30098.172	-37503.722	-22.839	-19.949	30.325	221-08-10	95-39-12	-19.949	455.615211
58B42	30075.333	-37523.671	-19.537	22.362	29.694	131-08-34	90-00-24	-17.536	342.600832
58B14	30055.796	-37501.309	27.050	19.087	33.106	35-12-27	84-03-53	23.913	646.846650
58B13	30082.846	-37482.222	15.326	-21.500	26.403	305-28-58	90-16-31	21.500	329.509000
合計					119.528		360-00-00		1774.571693
								面積	887.285846
								坪数	268.403968

面積計算書

地番: 58-9

測点	X	Y	DX	DY	距離	方向角	夾角	倍横距	倍面積
58B42	30075.333	-37523.671	-7.846	-6.853	10.417	221-08-07	89-59-33	-6.853	53.768638
58B17	30067.487	-37530.524	-18.298	20.945	27.812	131-08-28	90-00-21	7.239	-132.459222
58B16	30049.189	-37509.579	0.502	3.962	3.994	82-46-44	131-38-16	32.146	16.137292
58B15	30049.691	-37505.617	6.105	4.308	7.472	35-12-31	132-25-47	40.416	246.739680
58B14	30055.796	-37501.309	19.537	-22.362	29.694	311-08-34	95-56-03	22.362	436.886394
合計					79.389		540-00-00		621.072782
								面積	310.536391
								坪数	93.937258

面積計算書

地番: 58-10

測点	X	Y	DX	DY	距離	方向角	夾角	倍横距	倍面積
58B39	30125.132	-37541.540	-27.230	-23.797	36.163	221-09-04	95-39-59	-23.797	647.992310
58B18	30097.902	-37565.337	-30.415	34.813	46.228	131-08-34	89-59-30	-12.781	388.734115
58B17	30067.487	-37530.524	30.685	26.802	40.742	41-08-09	89-59-35	48.834	1498.471290
58B41	30098.172	-37503.722	26.960	-37.818	46.444	305-29-05	84-20-56	37.818	1019.573280
合計					169.577		360-00-00		3554.770995
								面積	1777.385497
								坪数	537.659112

面積計算書

地番: 58-11

測点	X	Y	DX	DY	距離	方向角	夾角	倍横距	倍面積
58B38	30151.133	-37578.014	-25.970	-18.526	31.901	215-30-09	90-01-08	-18.526	481.120220
58B19	30125.163	-37596.540	-27.261	31.203	41.434	131-08-33	95-38-24	-5.849	159.449589
58B18	30097.902	-37565.337	27.230	23.797	36.163	41-09-04	90-00-31	49.151	1338.381730
58B39	30125.132	-37541.540	26.001	-36.474	44.793	305-29-01	84-19-57	36.474	948.360474
合計					154.291		360-00-00		2927.312013
								面積 坪数	1463.656006 442.755941

面積計算書

地番: 58-13

測点	X	Y	DX	DY	距離	方向角	夾角	倍横距	倍面積
58B25	30189.398	-37645.076	-16.678	-2.934	16.934	189-58-39	88-24-39	-2.934	48.933252
58B24	30172.720	-37648.010	-2.962	1.050	3.143	160-28-52	150-30-13	-4.818	14.270916
58B23	30169.758	-37646.960	-3.294	14.738	15.102	102-35-56	122-07-04	10.970	-36.135180
58B32	30166.464	-37632.222	19.608	3.397	19.900	9-49-43	87-13-47	29.105	570.690840
58B29	30186.072	-37628.825	3.326	-16.251	16.588	281-34-00	91-44-17	16.251	54.050826
合計					71.667		540-00-00		651.810654
								面積 坪数	325.905327 98.586361

面積計算書

地番: 58-14

測点	X	Y	DX	DY	距離	方向角	夾角	倍横距	倍面積
58B27	30208.174	-37640.550	-16.868	-4.190	17.381	193-57-00	90-10-03	-4.190	70.676920
58B26	30191.306	-37644.740	-1.908	-0.336	1.937	189-59-15	176-02-15	-8.716	16.630128
58B25	30189.398	-37645.076	-3.326	16.251	16.588	101-34-00	91-34-45	7.199	-23.943874
58B29	30186.072	-37628.825	-0.265	1.334	1.360	101-14-08	179-40-08	24.784	-6.567760
58B30	30185.807	-37627.491	18.517	2.636	18.704	8-06-07	86-51-59	28.754	532.437818
58B28	30204.324	-37624.855	3.850	-15.695	16.160	283-46-57	95-40-50	15.695	60.425750
合計					72.130		720-00-00		649.658982
								面積 坪数	324.829491 98.260921

面積計算書

地番: 58-15

測点	X	Y	DX	DY	距離	方向角	夾角	倍横距	倍面積
58B01	30228.314	-37635.594	-20.140	-4.956	20.741	193-49-28	124-04-43	-4.956	99.813840
58B27	30208.174	-37640.550	-3.850	15.695	16.160	103-46-57	89-57-29	5.783	-22.264550
58B28	30204.324	-37624.855	18.219	3.117	18.484	9-42-30	85-55-33	24.595	448.096305
58B03	30222.543	-37621.738	7.171	-10.062	12.356	305-28-36	115-46-06	17.650	126.568150
58B02	30229.714	-37631.800	-1.400	-3.794	4.044	249-44-45	124-16-09	3.794	-5.311600
合計					71.785		540-00-00		646.902145
								面積	323.451072
								坪数	97.843949