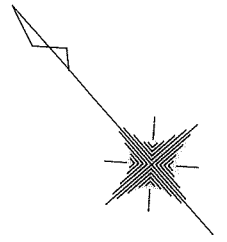
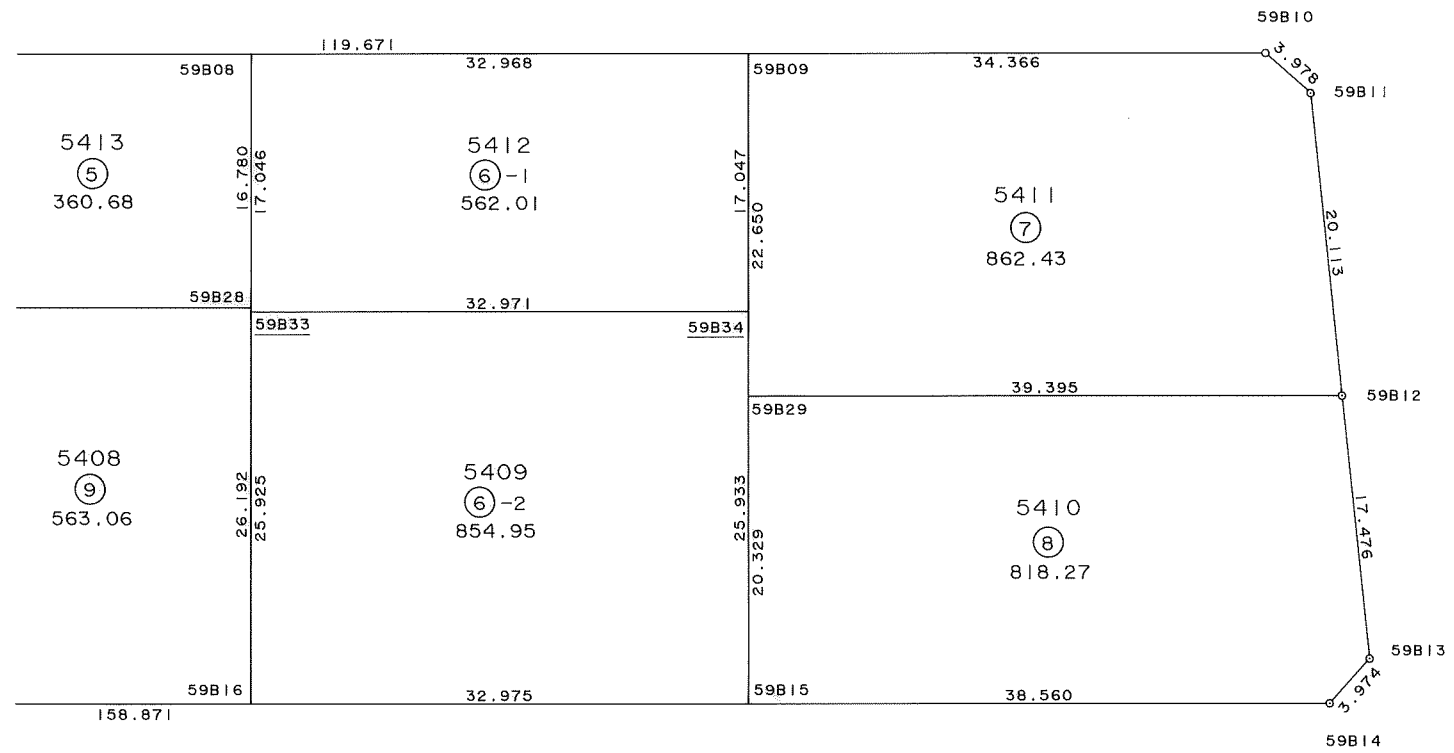


7426.71m²



S=1:500



面積計算書

地番: 59-1

測点	X	Y	DX	DY	距離	方向角	夾角	倍横距	倍面積
59B21	30137.611	-37653.534	-7.449	8.757	11.497	130-23-08	121-31-34	8.757	-65.230893
59B24	30130.162	-37644.777	-2.556	2.924	3.884	131-09-29	180-46-21	20.438	-52.239528
59B22	30127.606	-37641.853	16.525	14.463	21.960	41-11-35	90-02-06	37.825	625.058125
59B03	30144.131	-37627.390	16.599	-18.992	25.223	311-09-12	89-57-37	33.296	552.680304
59B02	30160.730	-37646.382	-1.370	-3.762	4.004	249-59-24	118-50-12	10.542	-14.442540
59B01	30159.360	-37650.144	-21.749	-3.390	22.012	188-51-34	118-52-10	3.390	-73.729110
合計					88.580		720-00-00		972.096358
								面積	486.048179
								坪数	147.029574

面積計算書

地番: 59-2-1 (保)

測点	X	Y	DX	DY	距離	方向角	夾角	倍横距	倍面積
59B22	30127.606	-37641.853	-1.528	1.749	2.322	131-08-31	89-56-56	1.749	-2.672472
59B32	30126.078	-37640.104	16.524	14.463	21.960	41-11-41	90-03-10	17.961	296.787564
59B05	30142.602	-37625.641	1.529	-1.749	2.323	311-09-37	89-57-56	30.675	46.902075
59B03	30144.131	-37627.390	-16.525	-14.463	21.960	221-11-35	90-01-58	14.463	-239.001075
合計					48.565		360-00-00		102.016092
								面積	51.008046
								坪数	15.429933

面積計算書

地番: 59-2-2 (保)

測点	X	Y	DX	DY	距離	方向角	夾角	倍横距	倍面積
59B32	30126.078	-37640.104	-1.978	2.263	3.006	131-09-20	89-57-39	2.263	-4.476214
59B23	30124.100	-37637.841	16.524	14.463	21.960	41-11-41	90-02-21	18.989	313.774236
59B04	30140.624	-37623.378	1.978	-2.263	3.006	311-09-20	89-57-39	31.189	61.691842
59B05	30142.602	-37625.641	-16.524	-14.463	21.960	221-11-41	90-02-21	14.463	-238.986612
合計					49.932		360-00-00		132.003252
								面積	66.001626
								坪数	19.965491

面積計算書

地番: 59-3(保)

測点	X	Y	DX	DY	距離	方向角	夾角	倍横距	倍面積
59B23	30124.100	-37637.841	-17.829	20.398	27.092	131-09-19	89-57-38	20.398	-363.675942
59B25	30106.271	-37617.443	16.530	14.458	21.961	41-10-29	90-01-10	55.254	913.348620
59B06	30122.801	-37602.985	17.823	-20.393	27.084	311-09-10	89-58-41	49.319	879.012537
59B04	30140.624	-37623.378	-16.524	-14.463	21.960	221-11-41	90-02-31	14.463	-238.986612
合計					98.097		360-00-00		1189.698603
								面積	594.849301
								坪数	179.941913

面積計算書

地番: 59-4

測点	X	Y	DX	DY	距離	方向角	夾角	倍横距	倍面積
59B25	30106.271	-37617.443	-20.300	23.225	30.846	131-09-19	89-58-50	23.225	-471.467500
59B26	30085.971	-37594.218	16.540	14.460	21.970	41-09-41	90-00-22	60.910	1007.451400
59B07	30102.511	-37579.758	20.290	-23.227	30.841	311-08-20	89-58-39	52.143	1057.981470
59B06	30122.801	-37602.985	-16.530	-14.458	21.961	221-10-29	90-02-09	14.458	-238.990740
合計					105.618		360-00-00		1354.974630
								面積	677.487315
								坪数	204.939912

面積計算書

地番: 59-5

測点	X	Y	DX	DY	距離	方向角	夾角	倍横距	倍面積
59B27	30089.880	-37590.800	-14.145	16.188	21.497	131-08-49	89-59-13	16.188	-228.979260
59B28	30075.735	-37574.612	12.634	11.043	16.780	41-09-21	90-00-32	43.419	548.555646
59B08	30088.369	-37563.569	14.142	-16.189	21.496	311-08-21	89-59-00	38.273	541.256766
59B07	30102.511	-37579.758	-12.631	-11.042	16.777	221-09-36	90-01-15	11.042	-139.471502
合計					76.550		360-00-00		721.361650
								面積	360.680825
								坪数	109.105949

面積計算書

地番: 59-6-1

測点	X	Y	DX	DY	距離	方向角	夾角	倍横距	倍面積
59B33	30075.534	-37574.787	-21.692	24.830	32.971	131-08-28	89-59-14	24.830	-538.612360
59B34	30053.842	-37549.957	12.837	11.216	17.047	41-08-40	90-00-12	60.876	781.465212
59B09	30066.679	-37538.741	21.690	-24.828	32.968	311-08-27	89-59-47	47.264	1025.156160
59B08	30088.369	-37563.569	-12.835	-11.218	17.046	221-09-14	90-00-47	11.218	-143.983030
合計					100.032		360-00-00		1124.025982
								面積	562.012991
								坪数	170.008929

面積計算書

地番: 59-6-2

測点	X	Y	DX	DY	距離	方向角	夾角	倍横距	倍面積
59B16	30056.014	-37591.848	-21.701	24.828	32.975	131-09-19	90-00-03	24.828	-538.792428
59B15	30034.313	-37567.020	19.529	17.063	25.933	41-08-40	89-59-21	66.719	1302.955351
59B34	30053.842	-37549.957	21.692	-24.830	32.971	311-08-28	89-59-48	58.952	1278.786784
59B33	30075.534	-37574.787	-19.520	-17.061	25.925	221-09-16	90-00-48	17.061	-333.030720
合計					117.804		360-00-00		1709.918987
								面積	854.959493
								坪数	258.625246

面積計算書

地番: 59-7

測点	X	Y	DX	DY	距離	方向角	夾角	倍横距	倍面積
59B29	30049.622	-37553.644	-25.923	29.664	39.395	131-08-59	90-00-20	29.664	-768.979872
59B12	30023.699	-37523.980	16.423	11.611	20.113	35-15-37	84-06-38	70.939	1165.031197
59B11	30040.122	-37512.369	3.948	-0.490	3.978	352-55-30	137-39-53	82.060	323.972880
59B10	30044.070	-37512.859	22.609	-25.882	34.366	311-08-19	138-12-49	55.688	1259.049992
59B09	30066.679	-37538.741	-17.057	-14.903	22.650	221-08-39	90-00-20	14.903	-254.200471
合計					120.502		540-00-00		1724.873726
								面積	862.436863
								坪数	260.887151

面積計算書

地番: 59-8

測点	X	Y	DX	DY	距離	方向角	夾角	倍横距	倍面積
59B15	30034.313	-37567.020	-25.377	29.033	38.560	131-09-21	90-00-40	29.033	-736.770441
59B14	30008.936	-37537.987	0.474	3.946	3.974	83-09-01	131-59-40	62.012	29.393688
59B13	30009.410	-37534.041	14.289	10.061	17.476	35-08-59	131-59-58	76.019	1086.235491
59B12	30023.699	-37523.980	25.923	-29.664	39.395	311-08-59	96-00-00	56.416	1462.471968
59B29	30049.622	-37553.644	-15.309	-13.376	20.329	221-08-41	89-59-42	13.376	-204.773184
合計					119.734		540-00-00		1636.557522
								面積	818.278761
								坪数	247.529325

面積計算書

地番: 59-9

測点	X	Y	DX	DY	距離	方向角	夾角	倍横距	倍面積
59B17	30070.164	-37608.037	-14.150	16.189	21.501	131-09-18	89-59-35	16.189	-229.074350
59B16	30056.014	-37591.848	19.721	17.236	26.192	41-09-12	89-59-54	49.614	978.437694
59B28	30075.735	-37574.612	14.145	-16.188	21.497	311-08-49	89-59-37	50.662	716.613990
59B27	30089.880	-37590.800	-19.716	-17.237	26.188	221-09-43	90-00-54	17.237	-339.844692
合計					95.378		360-00-00		1126.132642
								面積	563.066321
								坪数	170.327562

面積計算書

地番: 59-10-1

測点	X	Y	DX	DY	距離	方向角	夾角	倍横距	倍面積
59B19	30117.283	-37658.716	-3.793	1.111	3.952	163-40-27	146-01-55	1.111	-4.214023
59B18	30113.490	-37657.605	-27.469	31.426	41.739	131-09-22	147-28-55	33.648	-924.276912
59B31	30086.021	-37626.179	15.807	13.819	20.996	41-09-40	90-00-18	78.893	1247.061651
59B30	30101.828	-37612.360	28.334	-32.417	43.054	311-09-18	89-59-38	60.295	1708.398530
59B24	30130.162	-37644.777	7.449	-8.757	11.497	310-23-08	179-13-50	19.121	142.432329
59B21	30137.611	-37653.534	-7.914	-1.234	8.010	188-51-45	58-28-37	9.130	-72.254820
59B20	30129.697	-37654.768	-12.414	-3.948	13.027	197-38-32	188-46-47	3.948	-49.010472
合計					142.275		900-00-00		2048.136283
								面積	1024.068141
								坪数	309.780612

面積計算書

地番: 59-10-2

測点	X	Y	DX	DY	距離	方向角	夾角	倍横距	倍面積
59B31	30086.021	-37626.179	-15.857	18.142	24.095	131-09-18	89-59-38	18.142	-287.677694
59B17	30070.164	-37608.037	15.807	13.819	20.996	41-09-40	90-00-22	50.103	791.978121
59B26	30085.971	-37594.218	15.857	-18.142	24.095	311-09-18	89-59-38	45.780	725.933460
59B30	30101.828	-37612.360	-15.807	-13.819	20.996	221-09-40	90-00-22	13.819	-218.436933
合計					90.182		360-00-00		1011.796954
								面積	505.898477
								坪数	153.034289