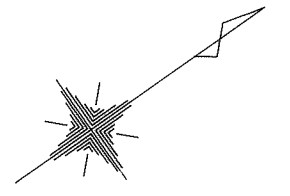


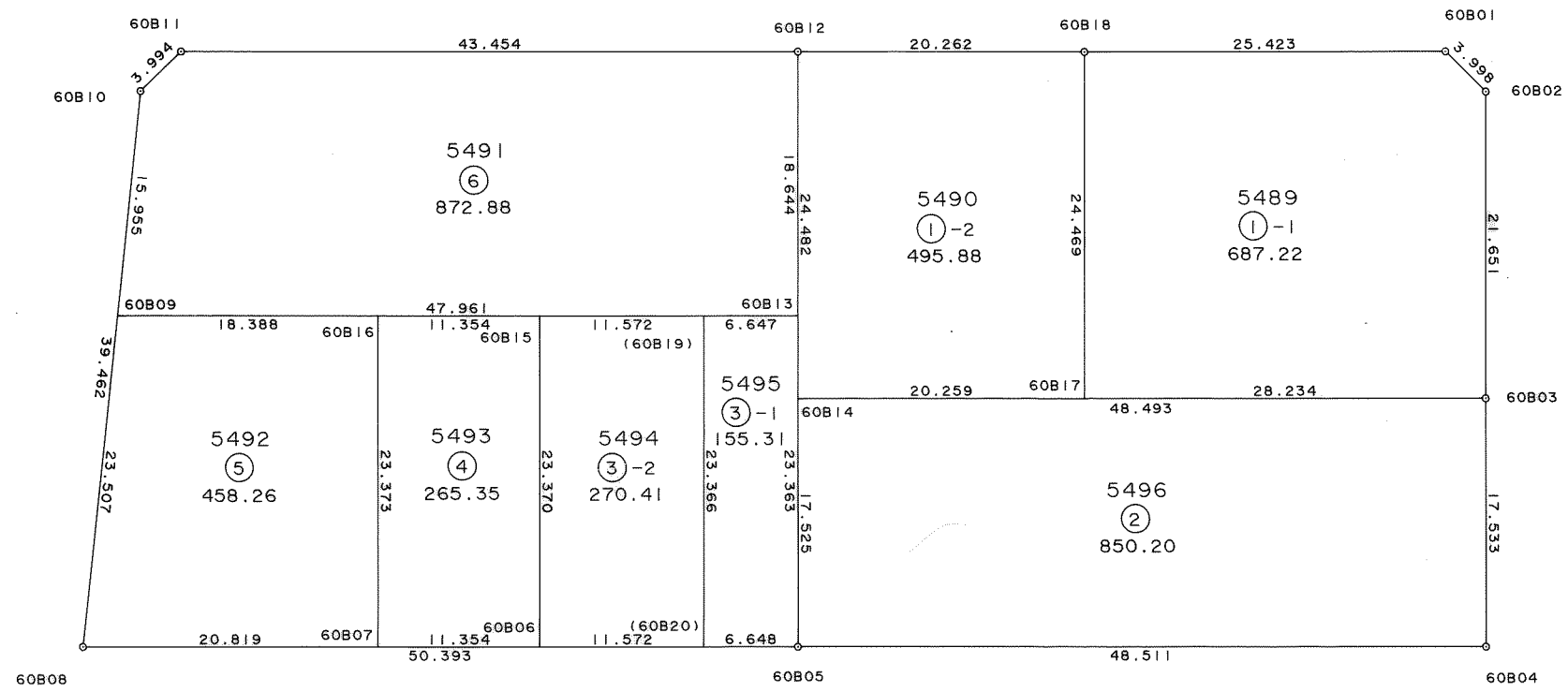
画地出来形確認測量図

60街区



4055.51m²

S=1:500



面積計算書

地番: 60-1-1

測点	X	Y	DX	DY	距離	方向角	夾角	倍横距	倍面積
60B18	30055.853	-37491.457	-14.112	19.990	24.469	125-13-13	90-02-08	19.990	-282.098880
60B17	30041.741	-37471.467	23.069	16.278	28.234	35-12-28	89-59-15	56.258	1297.815802
60B03	30064.810	-37455.189	12.498	-17.679	21.651	305-15-29	90-03-01	54.857	685.602786
60B02	30077.308	-37472.868	-0.677	-3.940	3.998	260-15-01	134-59-32	33.238	-22.502126
60B01	30076.631	-37476.808	-20.778	-14.649	25.423	215-11-05	134-56-04	14.649	-304.376922
合計					103.775		540-00-00		1374.440660
								面積	687.220330
								坪数	207.884149

面積計算書

地番: 60-1-2

測点	X	Y	DX	DY	距離	方向角	夾角	倍横距	倍面積
60B12	30039.305	-37503.149	-14.117	20.002	24.482	125-12-49	89-58-14	20.002	-282.368234
60B14	30025.188	-37483.147	16.553	11.680	20.259	35-12-26	89-59-37	51.684	855.525252
60B17	30041.741	-37471.467	14.112	-19.990	24.469	305-13-13	90-00-47	43.374	612.093888
60B18	30055.853	-37491.457	-16.548	-11.692	20.262	215-14-35	90-01-22	11.692	-193.479216
合計					89.472		360-00-00		991.771690
								面積	495.885845
								坪数	150.005468

面積計算書

地番: 60-2

測点	X	Y	DX	DY	距離	方向角	夾角	倍横距	倍面積
60B14	30025.188	-37483.147	-10.106	14.318	17.525	125-12-55	90-00-28	14.318	-144.697708
60B05	30015.082	-37468.829	39.632	27.975	48.511	35-13-01	90-00-06	56.611	2243.607152
60B04	30054.714	-37440.854	10.096	-14.335	17.533	305-09-24	89-56-23	70.251	709.254096
60B03	30064.810	-37455.189	-39.622	-27.958	48.493	215-12-27	90-03-03	27.958	-1107.751876
合計					132.062		360-00-00		1700.411664
								面積	850.205832
								坪数	257.187264

面積計算書

地番: 60-3-1

測点	X	Y	DX	DY	距離	方向角	夾角	倍横距	倍面積
(60B19)	30023.122	-37491.748	-13.474	19.090	23.366	125-12-54	90-01-16	19.090	-257.218660
(60B20)	30009.648	-37472.658	5.434	3.829	6.648	35-10-12	89-57-18	42.009	228.276906
60B05	30015.082	-37468.829	13.472	-19.088	23.363	305-12-50	90-02-38	26.750	360.376000
60B13	30028.554	-37487.917	-5.432	-3.831	6.647	215-11-38	89-58-48	3.831	-20.809992
合計					60.024		360-00-00		310.624254
								面積	155.312127
								坪数	46.981918

面積計算書

地番: 60-3-2

測点	X	Y	DX	DY	距離	方向角	夾角	倍横距	倍面積
60B15	30013.665	-37498.417	-13.476	19.093	23.370	125-12-53	90-01-25	19.093	-257.297268
60B06	30000.189	-37479.324	9.459	6.666	11.572	35-10-24	89-57-31	44.852	424.255068
(60B20)	30009.648	-37472.658	13.474	-19.090	23.366	305-12-54	90-02-30	32.428	436.934872
(60B19)	30023.122	-37491.748	-9.457	-6.669	11.572	215-11-28	89-58-34	6.669	-63.068733
合計					69.880		360-00-00		540.823939
								面積	270.411969
								坪数	81.799620

面積計算書

地番: 60-4

測点	X	Y	DX	DY	距離	方向角	夾角	倍横距	倍面積
60B16	30004.386	-37504.960	-13.478	19.096	23.373	125-12-52	90-01-31	19.096	-257.375888
60B07	29990.908	-37485.864	9.281	6.540	11.354	35-10-16	89-57-24	44.732	415.157692
60B06	30000.189	-37479.324	13.476	-19.093	23.370	305-12-53	90-02-37	32.179	433.644204
60B15	30013.665	-37498.417	-9.279	-6.543	11.354	215-11-21	89-58-28	6.543	-60.712497
合計					69.451		360-00-00		530.713511
								面積	265.356755
								坪数	80.270418

面積計算書

地番: 60-5

測点	X	Y	DX	DY	距離	方向角	夾角	倍横距	倍面積
60B09	29989.359	-37515.557	-15.469	17.700	23.507	131-09-07	95-57-38	17.700	-273.801300
60B08	29973.890	-37497.857	17.018	11.993	20.819	35-10-24	84-01-17	47.393	806.534074
60B07	29990.908	-37485.864	13.478	-19.096	23.373	305-12-52	90-02-28	40.290	543.028620
60B16	30004.386	-37504.960	-15.027	-10.597	18.388	215-11-29	89-58-37	10.597	-159.241119
合計					86.087		360-00-00		916.520275
								面積	458.260137
								坪数	138.623691

面積計算書

地番: 60-6

測点	X	Y	DX	DY	距離	方向角	夾角	倍横距	倍面積
60B11	30003.802	-37528.204	-3.943	0.634	3.994	170-51-56	135-39-16	0.634	-2.499862
60B10	29999.859	-37527.570	-10.500	12.013	15.955	131-09-19	140-17-23	13.281	-139.450500
60B09	29989.359	-37515.557	39.195	27.640	47.961	35-11-28	84-02-09	52.934	2074.748130
60B13	30028.554	-37487.917	10.751	-15.232	18.644	305-12-54	90-01-26	65.342	702.491842
60B12	30039.305	-37503.149	-35.503	-25.055	43.454	215-12-40	89-59-46	25.055	-889.527665
合計					130.008		540-00-00		1745.761945
								面積	872.880972
								坪数	264.046494