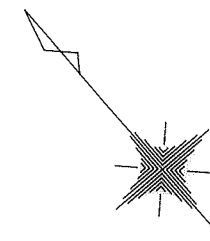
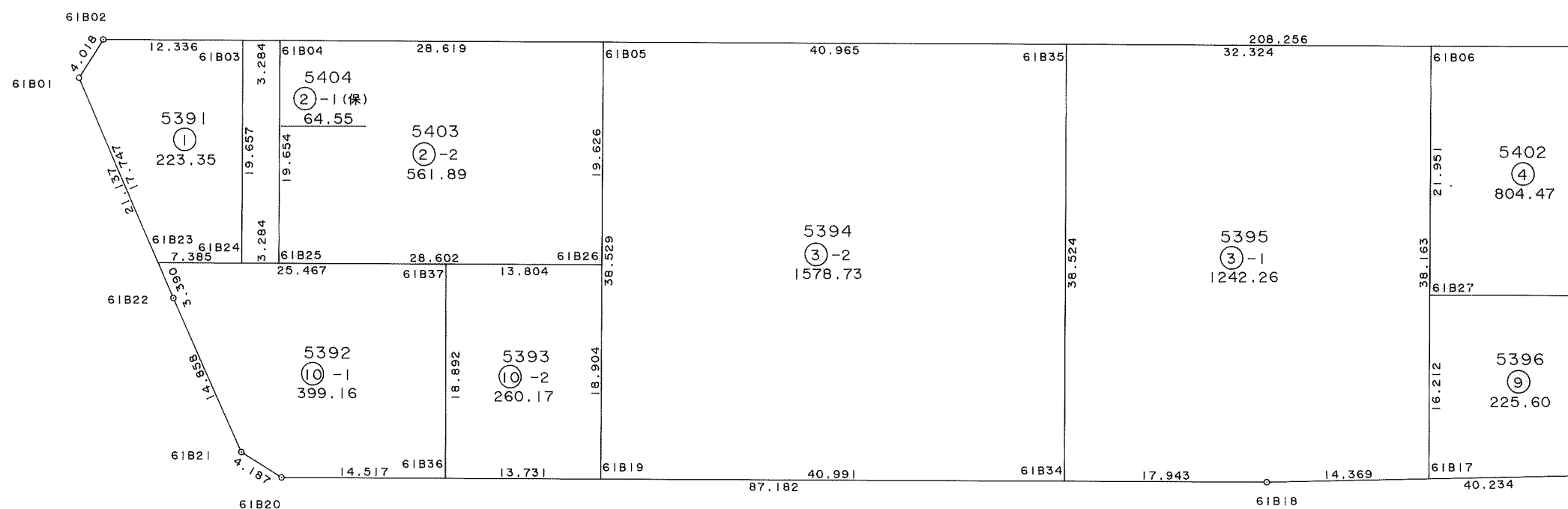


画地出来形確認測量図

6 | 街区(1/2)

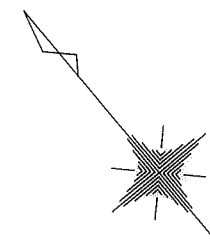


S=1:500

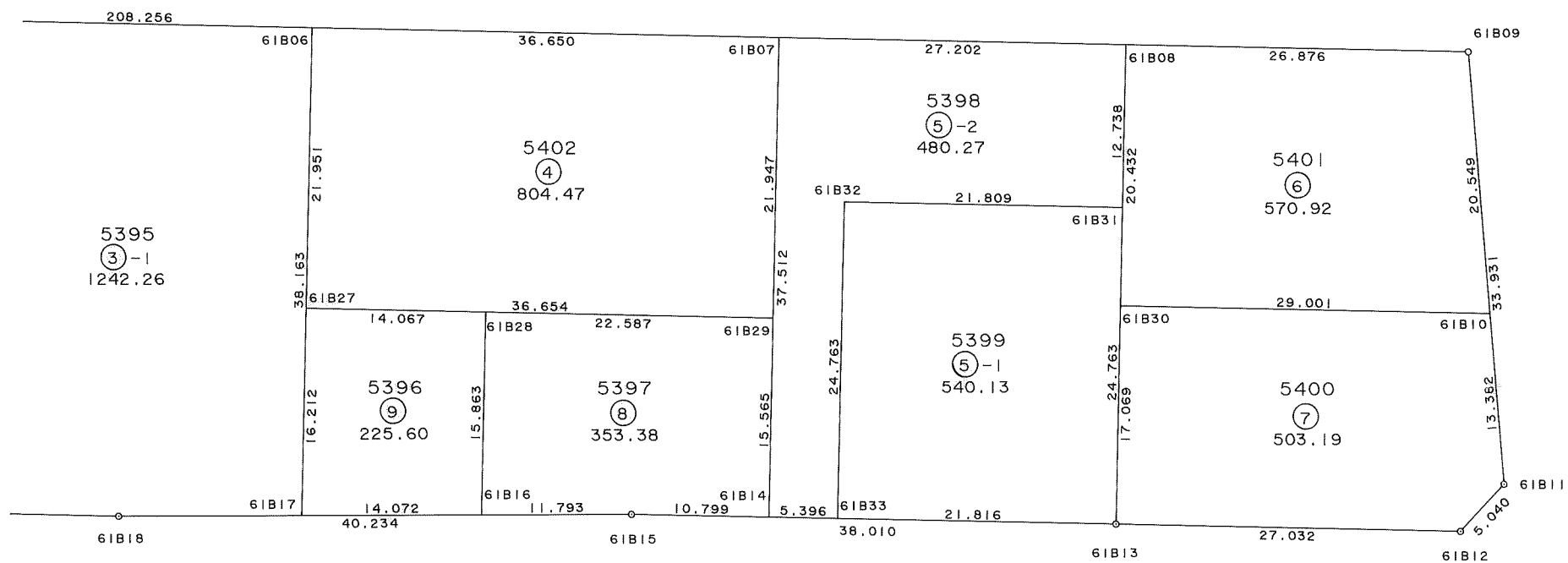


画地出来形確認測量図

7808.07m²



S=1:500



面積計算書

地番: 61-1

測点	X	Y	DX	DY	距離	方向角	夾角	倍横距	倍面積
61B23	30086.260	-37668.541	-4.853	5.566	7.385	131-05-07	113-31-35	5.566	-27.011798
61B24	30081.407	-37662.975	14.807	12.928	19.657	41-07-27	90-02-20	24.060	356.256420
61B03	30096.214	-37650.047	8.116	-9.290	12.336	311-08-29	90-01-02	27.698	224.796968
61B02	30104.330	-37659.337	-1.150	-3.850	4.018	253-22-09	122-13-40	14.558	-16.741700
61B01	30103.180	-37663.187	-16.920	-5.354	17.747	197-33-32	124-11-23	5.354	-90.589680
合計					61.143		540-00-00		446.710210
								面積	223.355105
								坪数	67.564919

面積計算書

地番: 61-2-1(保)

測点	X	Y	DX	DY	距離	方向角	夾角	倍横距	倍面積
61B24	30081.407	-37662.975	-2.159	2.475	3.284	131-05-56	89-58-29	2.475	-5.343525
61B25	30079.248	-37660.500	14.805	12.926	19.654	41-07-25	90-01-29	17.876	264.654180
61B04	30094.053	-37647.574	2.161	-2.473	3.284	311-08-53	90-01-28	28.329	61.218969
61B03	30096.214	-37650.047	-14.807	-12.928	19.657	221-07-27	89-58-34	12.928	-191.424896
合計					45.879		360-00-00		129.104728
								面積	64.552364
								坪数	19.527090

面積計算書

地番: 61-2-2

測点	X	Y	DX	DY	距離	方向角	夾角	倍横距	倍面積
61B25	30079.248	-37660.500	-18.797	21.558	28.602	131-05-10	89-57-45	21.558	-405.225726
61B26	30060.451	-37638.942	14.773	12.920	19.626	41-10-19	90-05-09	56.036	827.819828
61B05	30075.224	-37626.022	18.829	-21.552	28.619	311-08-32	89-58-13	47.404	892.569916
61B04	30094.053	-37647.574	-14.805	-12.926	19.654	221-07-25	89-58-53	12.926	-191.369430
合計					96.501		360-00-00		1123.794588
								面積	561.897294
								坪数	169.973931

面積計算書

地番: 61-3-1

測点	X	Y	DX	DY	距離	方向角	夾角	倍横距	倍面積
61B34	30019.257	-37620.514	-11.803	13.514	17.943	131-08-01	89-59-58	13.514	-159.505742
61B18	30007.454	-37607.000	-9.181	11.053	14.369	129-42-51	178-34-50	38.081	-349.621661
61B17	29998.273	-37595.947	28.732	25.117	38.163	41-09-34	91-26-43	74.251	2133.379732
61B06	30027.005	-37570.830	21.267	-24.342	32.324	311-08-34	89-59-00	75.026	1595.577942
61B35	30048.272	-37595.172	-29.015	-25.342	38.524	221-08-03	89-59-29	25.342	-735.298130
合計					141.323		540-00-00		2484.532141
								面積	1242.266070
								坪数	375.785486

面積計算書

地番: 61-3-2

測点	X	Y	DX	DY	距離	方向角	夾角	倍横距	倍面積
61B19	30046.222	-37651.387	-26.965	30.873	40.991	131-08-04	89-57-42	30.873	-832.490445
61B34	30019.257	-37620.514	29.015	25.342	38.524	41-08-03	89-59-59	87.088	2526.858320
61B35	30048.272	-37595.172	26.952	-30.850	40.965	311-08-31	90-00-28	81.580	2198.744160
61B05	30075.224	-37626.022	-29.002	-25.365	38.529	221-10-22	90-01-51	25.365	-735.635730
合計					159.009		360-00-00		3157.476305
								面積	1578.738152
								坪数	477.568290

面積計算書

地番: 61-4

測点	X	Y	DX	DY	距離	方向角	夾角	倍横距	倍面積
61B27	30010.479	-37585.277	-24.113	27.606	36.654	131-08-10	89-58-34	27.606	-665.663478
61B29	29986.366	-37557.671	16.526	14.442	21.947	41-09-00	90-00-50	69.654	1151.102004
61B07	30002.892	-37543.229	24.113	-27.601	36.650	311-08-29	89-59-29	56.495	1362.263935
61B06	30027.005	-37570.830	-16.526	-14.447	21.951	221-09-36	90-01-07	14.447	-238.751122
合計					117.202		360-00-00		1608.951339
								面積	804.475669
								坪数	243.353889

面積計算書

地番: 61-5-1

測点	X	Y	DX	DY	距離	方向角	夾角	倍横距	倍面積
61B33	29971.098	-37563.849	-14.346	16.435	21.816	131-07-03	89-58-01	16.435	-235.776510
61B13	29956.752	-37547.414	18.650	16.290	24.763	41-08-09	90-01-06	49.160	916.834000
61B31	29975.402	-37531.124	14.342	-16.430	21.809	311-07-06	89-58-57	49.020	703.044840
61B32	29989.744	-37547.554	-18.646	-16.295	24.763	221-09-02	90-01-56	16.295	-303.836570
合計					93.151		360-00-00		1080.265760
								面積	540.132880
								坪数	163.390196

面積計算書

地番: 61-5-2

測点	X	Y	DX	DY	距離	方向角	夾角	倍横距	倍面積
61B14	29974.646	-37567.914	-3.548	4.065	5.396	131-06-54	89-57-50	4.065	-14.422620
61B33	29971.098	-37563.849	18.646	16.295	24.763	41-09-02	90-02-08	24.425	455.428550
61B32	29989.744	-37547.554	-14.342	16.430	21.809	131-07-06	269-58-04	57.150	-819.645300
61B31	29975.402	-37531.124	9.593	8.380	12.738	41-08-20	90-01-14	81.960	786.242280
61B08	29984.995	-37522.744	17.897	-20.485	27.202	311-08-33	90-00-13	69.855	1250.194935
61B07	30002.892	-37543.229	-28.246	-24.685	37.512	221-09-04	90-00-31	24.685	-697.252510
合計					129.420		720-00-00		960.545335
								面積	480.272667
								坪数	145.282481

面積計算書

地番: 61-6

測点	X	Y	DX	DY	距離	方向角	夾角	倍横距	倍面積
61B30	29969.607	-37536.185	-19.086	21.836	29.001	131-09-20	90-01-09	21.836	-416.761896
61B10	29950.521	-37514.349	16.791	11.845	20.549	35-12-02	84-02-42	55.517	932.185947
61B09	29967.312	-37502.504	17.683	-20.240	26.876	311-08-33	95-56-31	47.122	833.258326
61B08	29984.995	-37522.744	-15.388	-13.441	20.432	221-08-11	89-59-38	13.441	-206.830108
合計					96.858		360-00-00		1141.852269
								面積	570.926134
								坪数	172.705155

面積計算書

地番: 61-7

測点	X	Y	DX	DY	距離	方向角	夾角	倍横距	倍面積
61B13	29956.752	-37547.414	-17.793	20.350	27.032	131-09-53	90-01-38	20.350	-362.087550
61B12	29938.959	-37527.064	0.627	5.001	5.040	82-51-14	131-41-21	45.701	28.654527
61B11	29939.586	-37522.063	10.935	7.714	13.382	35-12-03	132-20-49	58.416	638.778960
61B10	29950.521	-37514.349	19.086	-21.836	29.001	311-09-20	95-57-17	44.294	845.395284
61B30	29969.607	-37536.185	-12.855	-11.229	17.069	221-08-15	89-58-55	11.229	-144.348795
合計					91.524		540-00-00		1006.392426
								面積	503.196213
								坪数	152.216854

面積計算書

地番: 61-8

測点	X	Y	DX	DY	距離	方向角	夾角	倍横距	倍面積
61B16	29989.282	-37585.122	-7.535	9.072	11.793	129-42-44	88-33-14	9.072	-68.357520
61B15	29981.747	-37576.050	-7.101	8.136	10.799	131-06-51	181-24-07	26.280	-186.614280
61B14	29974.646	-37567.914	11.720	10.243	15.565	41-09-10	90-02-19	44.659	523.403480
61B29	29986.366	-37557.671	14.859	-17.011	22.587	311-08-13	89-59-03	37.891	563.022369
61B28	30001.225	-37574.682	-11.943	-10.440	15.863	221-09-30	90-01-17	10.440	-124.684920
合計					76.607		540-00-00		706.769129
								面積	353.384564
								坪数	106.898830

面積計算書

地番: 61-9

測点	X	Y	DX	DY	距離	方向角	夾角	倍横距	倍面積
61B17	29998.273	-37595.947	-8.991	10.825	14.072	129-42-44	88-33-13	10.825	-97.327575
61B16	29989.282	-37585.122	11.943	10.440	15.863	41-09-30	91-26-46	32.090	383.250870
61B28	30001.225	-37574.682	9.254	-10.595	14.067	311-08-06	89-58-36	31.935	295.526490
61B27	30010.479	-37585.277	-12.206	-10.670	16.212	221-09-31	90-01-25	10.670	-130.238020
合計					60.214		360-00-00		451.211765
								面積	225.605882
								坪数	68.245779

面積計算書

地番: 61-10-1

測点	X	Y	DX	DY	距離	方向角	夾角	倍横距	倍面積
61B22	30083.028	-37669.564	-14.217	-4.318	14.858	196-53-41	179-19-52	-4.318	61.389006
61B21	30068.811	-37673.882	-4.006	1.219	4.187	163-04-31	146-10-50	-7.417	29.712502
61B20	30064.805	-37672.663	-9.550	10.934	14.517	131-08-05	148-03-34	4.736	-45.228800
61B36	30055.255	-37661.729	14.268	12.383	18.892	40-57-15	89-49-10	28.053	400.260204
61B37	30069.523	-37649.346	16.737	-19.195	25.467	311-05-12	90-07-57	21.241	355.510617
61B23	30086.260	-37668.541	-3.232	-1.023	3.390	197-33-49	66-28-37	1.023	-3.306336
合計					81.311		720-00-00		798.337193
								面積	399.168596
								坪数	120.748500

面積計算書

地番: 61-10-2

測点	X	Y	DX	DY	距離	方向角	夾角	倍横距	倍面積
61B36	30055.255	-37661.729	-9.033	10.342	13.731	131-08-06	90-10-51	10.342	-93.419286
61B19	30046.222	-37651.387	14.229	12.445	18.904	41-10-25	90-02-19	33.129	471.392541
61B26	30060.451	-37638.942	9.072	-10.404	13.804	311-05-15	89-54-50	35.170	319.062240
61B37	30069.523	-37649.346	-14.268	-12.383	18.892	220-57-15	89-52-00	12.383	-176.680644
合計					65.331		360-00-00		520.354851
								面積	260.177425
								坪数	78.703671