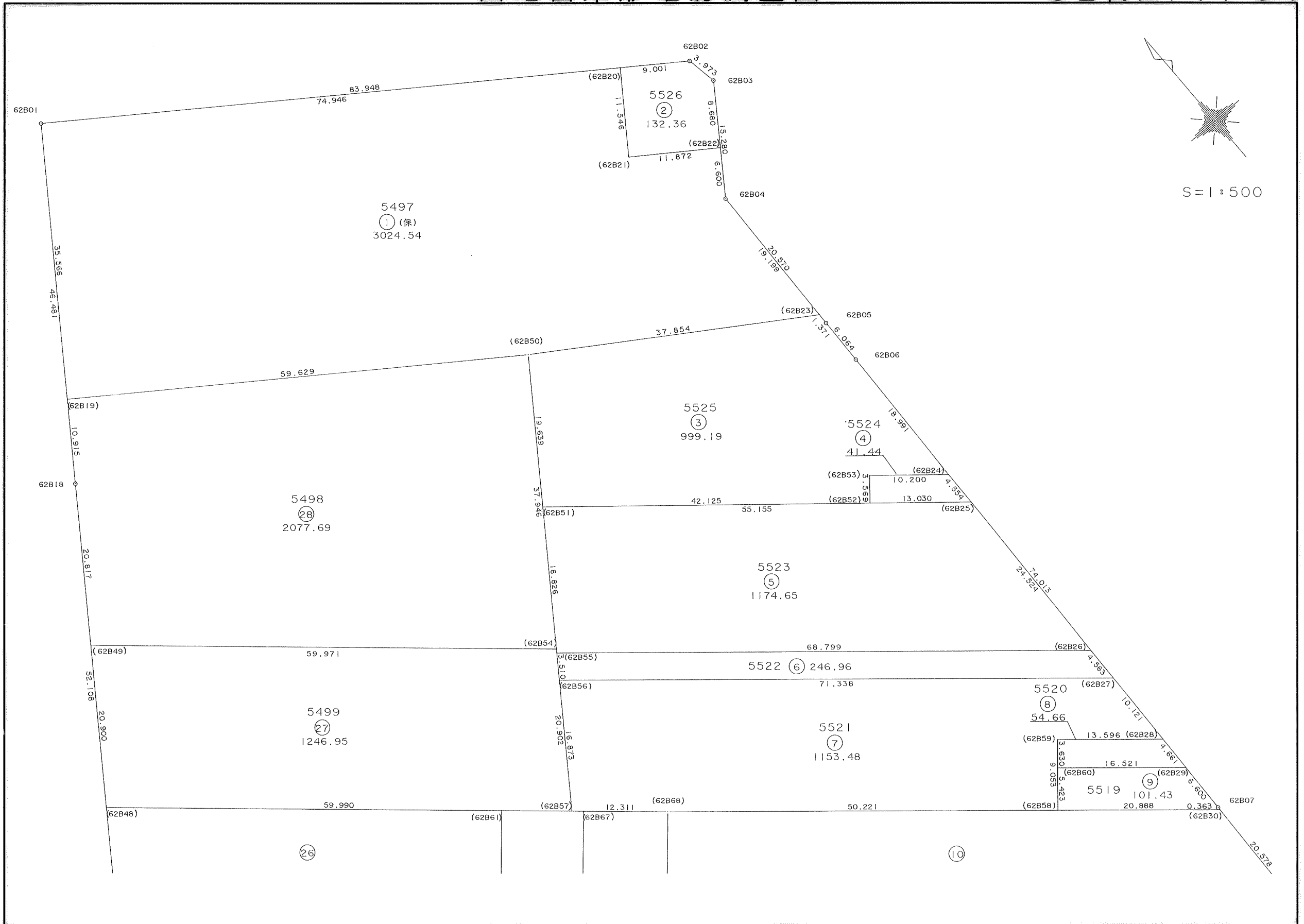


画地出来形確認測量図







### 面積計算書

地番: 62-1(保)

測点	X	Y	DX	DY	距離	方向角	夾角	倍横距	倍面積
62B01	30048.221	-37428.315	-29.072	-20.488	35.566	215-10-25	90-00-05	-20.488	595.627136
(62B19)	30019.149	-37448.803	-34.350	48.741	59.629	125-10-27	90-00-02	7.765	-266.727750
(62B50)	29984.799	-37400.062	-20.579	31.772	37.854	122-55-53	177-45-26	88.278	-1816.672962
(62B23)	29964.220	-37368.290	19.191	0.560	19.199	1-40-17	58-44-24	120.610	2314.626510
62B04	29983.411	-37367.730	5.417	3.771	6.600	34-50-36	213-10-19	124.941	676.805397
(62B22)	29988.828	-37363.959	6.783	-9.744	11.872	304-50-33	89-59-57	118.968	806.959944
(62B21)	29995.611	-37373.703	9.438	6.651	11.546	35-10-21	270-19-48	115.875	1093.628250
(62B20)	30005.049	-37367.052	43.172	-61.263	74.946	305-10-20	89-59-59	61.263	2644.846236
合計					257.212		1080-00-00		6049.092761
								面積 坪数	3024.546380 914.925279

### 面積計算書

地番: 62-2

測点	X	Y	DX	DY	距離	方向角	夾角	倍横距	倍面積
(62B21)	29995.611	-37373.703	-6.783	9.744	11.872	124-50-33	89-40-12	9.744	-66.093552
(62B22)	29988.828	-37363.959	7.124	4.959	8.680	34-50-30	89-59-57	24.447	174.160428
62B03	29995.952	-37359.000	3.912	-0.694	3.973	349-56-25	135-05-55	28.712	112.321344
62B02	29999.864	-37359.694	5.185	-7.358	9.001	305-10-17	135-13-52	20.660	107.122100
(62B20)	30005.049	-37367.052	-9.438	-6.651	11.546	215-10-21	90-00-04	6.651	-62.772138
合計					45.072		540-00-00		264.738182
								面積 坪数	132.369091 40.041650

### 面積計算書

地番: 62-3

測点	X	Y	DX	DY	距離	方向角	夾角	倍横距	倍面積
(62B50)	29984.799	-37400.062	-16.053	-11.314	19.639	215-10-33	92-14-40	-11.314	181.623642
(62B51)	29968.746	-37411.376	-27.108	32.244	42.125	130-03-15	94-52-42	9.616	-260.670528
(62B52)	29941.638	-37379.132	2.731	2.297	3.569	40-04-00	90-00-45	44.157	120.592767
(62B53)	29944.369	-37376.835	-6.564	7.807	10.200	130-03-24	269-59-24	54.261	-356.169204
(62B24)	29937.805	-37369.028	18.983	0.537	18.991	1-37-13	51-33-49	62.605	1188.430715
62B06	29956.788	-37368.491	6.062	0.161	6.064	1-31-17	179-54-04	63.303	383.742786
62B05	29962.850	-37368.330	1.370	0.040	1.371	1-40-21	180-09-04	63.504	87.000480
(62B23)	29964.220	-37368.290	20.579	-31.772	37.854	302-55-53	121-15-32	31.772	653.835988
合計					139.813		1080-00-00		1998.386646
								面積 坪数	999.193323 302.255980

### 面積計算書

地番: 62-4

測点	X	Y	DX	DY	距離	方向角	夾角	倍横距	倍面積
(62B53)	29944.369	-37376.835	-2.731	-2.297	3.569	220-04-00	90-00-36	-2.297	6.273107
(62B52)	29941.638	-37379.132	-8.385	9.974	13.030	130-03-12	89-59-12	5.380	-45.111300
(62B25)	29933.253	-37369.158	4.552	0.130	4.554	1-38-09	51-34-57	15.484	70.483168
(62B24)	29937.805	-37369.028	6.564	-7.807	10.200	310-03-24	128-25-15	7.807	51.245148
合計					31.353		360-00-00		82.890123
								面積	41.445061
								坪数	12.537130

### 面積計算書

地番: 62-5

測点	X	Y	DX	DY	距離	方向角	夾角	倍横距	倍面積
(62B51)	29968.746	-37411.376	-15.388	-10.845	18.826	215-10-30	85-07-16	-10.845	166.882860
(62B55)	29953.358	-37422.221	-44.619	52.369	68.799	130-25-53	95-15-23	30.679	-1368.866301
(62B26)	29908.739	-37369.852	24.514	0.694	24.524	1-37-18	51-11-25	83.742	2052.851388
(62B25)	29933.253	-37369.158	35.493	-42.218	55.155	310-03-14	128-25-56	42.218	1498.443474
合計					167.304		360-00-00		2349.311421
								面積	1174.655710
								坪数	355.333352

### 面積計算書

地番: 62-6

測点	X	Y	DX	DY	距離	方向角	夾角	倍横距	倍面積
(62B55)	29953.358	-37422.221	-2.869	-2.022	3.510	215-10-31	84-44-38	-2.022	5.801118
(62B56)	29950.489	-37424.243	-46.311	54.262	71.338	130-28-47	95-18-16	50.218	-2325.645798
(62B27)	29904.178	-37369.981	4.561	0.129	4.563	1-37-12	51-08-25	104.609	477.121649
(62B26)	29908.739	-37369.852	44.619	-52.369	68.799	310-25-53	128-48-41	52.369	2336.652411
合計					148.210		360-00-00		493.929380
								面積	246.964690
								坪数	74.706818

面積計算書

地番: 62-7

測点	X	Y	DX	DY	距離	方向角	夾角	倍横距	倍面積
(62B56)	29950.489	-37424.243	-13.792	-9.720	16.873	215-10-28	84-41-41	-9.720	134.058240
(62B57)	29936.697	-37433.963	-8.096	9.274	12.311	131-07-13	95-56-45	-10.166	82.303936
(62B68)	29928.601	-37424.689	-32.600	38.202	50.221	130-28-34	179-21-21	37.310	-1216.306000
(62B58)	29896.001	-37386.487	6.886	5.877	9.053	40-28-47	90-00-13	81.389	560.444654
(62B59)	29902.887	-37380.610	-8.826	10.342	13.596	130-28-40	269-59-53	97.608	-861.488208
(62B28)	29894.061	-37370.268	10.117	0.287	10.121	1-37-30	51-08-50	108.237	1095.033729
(62B27)	29904.178	-37369.981	46.311	-54.262	71.338	310-28-47	128-51-17	54.262	2512.927482
合計					183.513		900-00-00		2306.973833
								面積	1153.486916
								坪数	348.929792

面積計算書

地番: 62-8

測点	X	Y	DX	DY	距離	方向角	夾角	倍横距	倍面積
(62B59)	29902.887	-37380.610	-2.761	-2.357	3.630	220-29-12	90-00-32	-2.357	6.507677
(62B60)	29900.126	-37382.967	-10.724	12.567	16.521	130-28-32	89-59-20	7.853	-84.215572
(62B29)	29889.402	-37370.400	4.659	0.132	4.661	1-37-22	51-08-50	20.552	95.751768
(62B28)	29894.061	-37370.268	8.826	-10.342	13.596	310-28-40	128-51-18	10.342	91.278492
合計					38.408		360-00-00		109.322365
								面積	54.661182
								坪数	16.535007

面積計算書

地番: 62-9

測点	X	Y	DX	DY	距離	方向角	夾角	倍横距	倍面積
(62B60)	29900.126	-37382.967	-4.125	-3.520	5.423	220-28-31	89-59-59	-3.520	14.520000
(62B58)	29896.001	-37386.487	-13.559	15.889	20.888	130-28-34	90-00-03	8.849	-119.983591
(62B30)	29882.442	-37370.598	0.363	0.011	0.363	1-44-09	51-15-35	24.749	8.983887
62B07	29882.805	-37370.587	6.597	0.187	6.600	1-37-25	179-53-16	24.947	164.575359
(62B29)	29889.402	-37370.400	10.724	-12.567	16.521	310-28-32	128-51-07	12.567	134.768508
合計					49.795		540-00-00		202.864163
								面積	101.432081
								坪数	30.683204

面積計算書

地番: 62-10

測点	X	Y	DX	DY	距離	方向角	夾角	倍横距	倍面積
(62B68)	29928.601	-37424.689	-9.148	-7.986	12.143	221-07-13	90-38-39	-7.986	73.055928
(62B69)	29919.453	-37432.675	-30.311	34.719	46.089	131-07-20	90-00-07	18.747	-568.240317
(62B73)	29889.142	-37397.956	-21.372	26.930	34.380	128-26-10	177-18-50	80.396	-1718.223312
(62B31)	29867.770	-37371.026	14.672	0.428	14.678	1-40-15	53-14-05	107.754	1580.966688
(62B30)	29882.442	-37370.598	46.159	-54.091	71.109	310-28-34	128-48-19	54.091	2496.786469
合計					178.399		540-00-00		1864.345456
								面積	932.172728
								坪数	281.982250

面積計算書

地番: 62-11-1

測点	X	Y	DX	DY	距離	方向角	夾角	倍横距	倍面積
62B32	29862.090	-37370.301	-20.121	-3.842	20.485	190-48-37	91-38-18	-3.842	77.304882
62B82	29841.969	-37374.143	-2.987	14.249	14.559	101-50-22	91-01-45	6.565	-19.609655
62B81	29838.982	-37359.894	20.787	3.968	21.162	10-48-26	88-58-04	24.782	515.143434
62B84	29859.769	-37355.926	2.321	-14.375	14.561	279-10-19	88-21-53	14.375	33.364375
合計					70.767		360-00-00		606.203036
								面積	303.101518
								坪数	91.688209

面積計算書

地番: 62-11-2

測点	X	Y	DX	DY	距離	方向角	夾角	倍横距	倍面積
62B84	29859.769	-37355.926	-20.787	-3.968	21.162	190-48-26	91-37-44	-3.968	82.482816
62B81	29838.982	-37359.894	-2.869	13.685	13.983	101-50-25	91-01-59	5.749	-16.493881
62B78	29836.113	-37346.209	19.213	4.095	19.645	12-01-55	90-11-30	23.529	452.062677
62B77	29855.326	-37342.114	2.486	-1.700	3.012	325-38-04	133-36-09	25.924	64.447064
62B76	29857.812	-37343.814	1.957	-12.112	12.269	279-10-42	133-32-38	12.112	23.703184
合計					70.071		540-00-00		606.201860
								面積	303.100930
								坪数	91.688031

面積計算書

地番: 62-12(保)

測点	X	Y	DX	DY	距離	方向角	夾角	倍横距	倍面積
(62B85)	29839.814	-37363.859	-19.692	-3.727	20.042	190-43-02	88-52-28	-3.727	73.392084
62B80	29820.122	-37367.586	-4.420	15.598	16.212	105-49-16	95-06-14	8.144	-35.996480
B107	29815.702	-37351.988	-0.171	1.393	1.403	96-59-54	171-10-38	25.135	-4.298085
62B79	29815.531	-37350.595	20.582	4.386	21.044	12-01-47	95-01-53	30.914	636.271948
62B78	29836.113	-37346.209	3.701	-17.650	18.034	281-50-34	89-48-47	17.650	65.322650
合計					76.735		540-00-00		734.692117
								面積	367.346058
								坪数	111.122182

面積計算書

地番: 62-13

測点	X	Y	DX	DY	距離	方向角	夾角	倍横距	倍面積
62B82	29841.969	-37374.143	-0.127	-0.024	0.129	190-42-05	88-51-59	-0.024	0.003048
62B83	29841.842	-37374.167	-18.732	-3.546	19.065	190-43-10	180-01-05	-3.594	67.322808
62B35	29823.110	-37377.713	-0.923	2.841	2.987	107-59-54	97-16-44	-4.299	3.967977
B108	29822.187	-37374.872	-2.065	7.286	7.573	105-49-26	177-49-32	5.828	-12.034820
62B80	29820.122	-37367.586	19.692	3.727	20.042	10-43-02	84-53-36	16.841	331.632972
(62B85)	29839.814	-37363.859	2.155	-10.284	10.507	281-50-06	91-07-04	10.284	22.162020
合計					60.303		720-00-00		413.054005
								面積	206.527002
								坪数	62.474418

面積計算書

地番: 62-14

測点	X	Y	DX	DY	距離	方向角	夾角	倍横距	倍面積
(62B75)	29873.292	-37377.984	-3.473	-2.758	4.435	218-27-14	90-01-04	-2.758	9.578534
(62B74)	29869.819	-37380.742	-7.583	9.554	12.198	128-26-20	89-59-06	4.038	-30.620154
62B08	29862.236	-37371.188	5.534	0.162	5.536	1-40-36	53-14-16	13.754	76.114636
(62B31)	29867.770	-37371.026	5.522	-6.958	8.883	308-26-10	126-45-34	6.958	38.422076
合計					31.052		360-00-00		93.495092
								面積	46.747546
								坪数	14.141132



面積計算書

地番: 62-15

測点	X	Y	DX	DY	距離	方向角	夾角	倍横距	倍面積
(62B73)	29889.142	-37397.956	-36.485	-31.852	48.432	221-07-17	92-41-08	-31.852	1162.120220
(62B37)	29852.657	-37429.808	-11.867	13.587	18.040	131-08-03	90-00-46	-50.117	594.738439
62B12	29840.790	-37416.221	-2.248	2.750	3.552	129-15-52	178-07-49	-33.780	75.937440
62B36	29838.542	-37413.471	-5.033	13.309	14.229	110-42-54	161-27-02	-17.721	89.189793
B112	29833.509	-37400.162	-2.447	4.355	4.995	119-19-51	188-36-57	-0.057	0.139479
B111	29831.062	-37395.807	-5.581	4.899	7.426	138-43-24	199-23-33	9.197	-51.328457
B110	29825.481	-37390.908	1.173	2.287	2.570	62-50-48	104-07-24	16.383	19.217259
B109	29826.654	-37388.621	-3.544	10.908	11.469	107-59-56	225-09-08	29.578	-104.824432
62B35	29823.110	-37377.713	18.732	3.546	19.065	10-43-10	82-43-14	44.032	824.807424
62B83	29841.842	-37374.167	20.248	3.866	20.614	10-48-34	180-05-24	51.444	1041.638112
62B32	29862.090	-37370.301	0.146	-0.887	0.899	279-20-49	88-32-15	54.423	7.945758
62B08	29862.236	-37371.188	7.583	-9.554	12.198	308-26-20	209-05-31	43.982	333.515506
(62B74)	29869.819	-37380.742	3.473	2.758	4.435	38-27-14	270-00-54	37.186	129.146978
(62B75)	29873.292	-37377.984	15.850	-19.972	25.497	308-26-09	89-58-55	19.972	316.556200
合計					193.421		2160-00-00		4438.799719
								面積	2219.399859
								坪数	671.368457

面積計算書

地番: 62-16

測点	X	Y	DX	DY	距離	方向角	夾角	倍横距	倍面積
(62B38)	29873.043	-37452.116	-17.880	19.439	26.412	132-36-28	91-29-12	19.439	-347.569320
62B13	29855.163	-37432.677	-2.506	2.869	3.809	131-08-11	178-31-43	41.747	-104.617982
(62B37)	29852.657	-37429.808	36.485	31.852	48.432	41-07-17	89-59-06	76.468	2789.934980
(62B73)	29889.142	-37397.956	19.870	-22.759	30.212	311-07-23	90-00-06	85.561	1700.097070
(62B72)	29909.012	-37420.715	-35.969	-31.401	47.747	221-07-16	89-59-53	31.401	-1129.462569
合計					156.612		540-00-00		2908.382179
								面積	1454.191089
								坪数	439.892804

面積計算書

地番: 62-17

測点	X	Y	DX	DY	距離	方向角	夾角	倍横距	倍面積
(62B39)	29874.044	-37453.205	-1.001	1.089	1.479	132-35-20	91-28-03	1.089	-1.090089
(62B38)	29873.043	-37452.116	35.969	31.401	47.747	41-07-16	88-31-56	33.579	1207.803051
(62B72)	29909.012	-37420.715	0.972	-1.114	1.478	311-06-21	89-59-05	63.866	62.077752
(62B71)	29909.984	-37421.829	-35.940	-31.376	47.709	221-07-17	90-00-56	31.376	-1127.653440
合計					98.413		360-00-00		141.137274
								面積	70.568637
								坪数	21.347012

面積計算書

地番: 62-18

測点	X	Y	DX	DY	距離	方向角	夾角	倍横距	倍面積
(62B40)	29881.590	-37461.409	-7.546	8.204	11.147	132-36-28	91-29-07	8.204	-61.907384
(62B39)	29874.044	-37453.205	35.940	31.376	47.709	41-07-17	88-30-49	47.784	1717.356960
(62B71)	29909.984	-37421.829	7.328	-8.393	11.142	311-07-28	90-00-11	70.767	518.580576
(62B70)	29917.312	-37430.222	-35.722	-31.187	47.420	221-07-21	89-59-53	31.187	-1114.062014
合計					117.418		360-00-00		1059.968138
								面積	529.984069
								坪数	160.320180

面積計算書

地番: 62-19

測点	X	Y	DX	DY	距離	方向角	夾角	倍横距	倍面積
(62B41)	29883.752	-37463.843	-1.445	1.655	2.197	131-07-29	90-00-10	1.655	-2.391475
62B14	29882.307	-37462.188	-0.717	0.779	1.059	132-37-36	181-30-07	4.089	-2.931813
(62B40)	29881.590	-37461.409	35.722	31.187	47.420	41-07-21	88-29-45	36.055	1287.956710
(62B70)	29917.312	-37430.222	2.141	-2.453	3.256	311-06-53	89-59-32	64.789	138.713249
(62B69)	29919.453	-37432.675	-35.701	-31.168	47.392	221-07-19	90-00-26	31.168	-1112.728768
合計					101.324		540-00-00		308.617903
								面積	154.308951
								坪数	46.678457

面積計算書

地番: 62-20

測点	X	Y	DX	DY	距離	方向角	夾角	倍横距	倍面積
(62B42)	29890.892	-37472.022	-7.140	8.179	10.857	131-07-12	89-59-54	8.179	-58.398060
(62B41)	29883.752	-37463.843	44.849	39.154	59.535	41-07-18	90-00-06	55.512	2489.657688
(62B68)	29928.601	-37424.689	7.140	-8.179	10.857	311-07-12	89-59-54	86.487	617.517180
(62B67)	29935.741	-37432.868	-44.849	-39.154	59.535	221-07-18	90-00-06	39.154	-1756.017746
合計					140.784		360-00-00		1292.759062
								面積	646.379531
								坪数	195.529808

面積計算書

地番: 62-21

測点	X	Y	DX	DY	距離	方向角	夾角	倍横距	倍面積
(62B43)	29897.779	-37479.911	-6.887	7.889	10.472	131-07-14	89-59-56	7.889	-54.331543
(62B42)	29890.892	-37472.022	44.849	39.154	59.535	41-07-18	90-00-04	54.932	2463.645268
(62B67)	29935.741	-37432.868	6.887	-7.889	10.472	311-07-14	89-59-56	86.197	593.638739
(62B61)	29942.628	-37440.757	-44.849	-39.154	59.535	221-07-18	90-00-04	39.154	-1756.017746
合計					140.014		360-00-00		1246.934718
								面積	623.467359
								坪数	188.598876

面積計算書

地番: 62-22

測点	X	Y	DX	DY	距離	方向角	夾角	倍横距	倍面積
(62B44)	29900.010	-37482.466	-2.231	2.555	3.392	131-07-38	90-00-12	2.555	-5.700205
(62B43)	29897.779	-37479.911	20.567	17.956	27.302	41-07-21	89-59-43	23.066	474.398422
(62B65)	29918.346	-37461.955	2.230	-2.555	3.391	311-06-52	89-59-31	38.467	85.781410
(62B66)	29920.576	-37464.510	-20.566	-17.956	27.302	221-07-26	90-00-34	17.956	-369.283096
合計					61.387		360-00-00		185.196531
								面積	92.598265
								坪数	28.010975

面積計算書

地番: 62-23

測点	X	Y	DX	DY	距離	方向角	夾角	倍横距	倍面積
(62B45)	29960.926	-37489.896	-30.897	-21.773	37.798	215-10-20	91-06-14	-21.773	672.720381
62B16	29930.029	-37511.669	-4.962	0.501	4.987	174-14-04	139-03-44	-43.045	213.589290
62B15	29925.067	-37511.168	-21.715	24.874	33.019	131-07-15	136-53-11	-17.670	383.704050
(62B87)	29903.352	-37486.294	5.001	4.366	6.639	41-07-18	90-00-03	11.570	57.861570
(62B62)	29908.353	-37481.928	44.266	4.316	44.476	5-34-08	144-26-50	20.252	896.475032
(62B64)	29952.619	-37477.612	8.307	-12.284	14.829	304-04-06	118-29-58	12.284	102.043188
合計					141.748		720-00-00		2326.393511
								面積	1163.196755
								坪数	351.867018

面積計算書

地番: 62-24

測点	X	Y	DX	DY	距離	方向角	夾角	倍横距	倍面積
(62B45)	29960.926	-37489.896	-8.307	12.284	14.829	124-04-06	90-01-15	12.284	-102.043188
(62B64)	29952.619	-37477.612	0.957	0.093	0.962	5-33-02	61-28-56	24.661	23.600577
(62B63)	29953.576	-37477.519	8.050	-11.904	14.370	304-04-06	118-31-04	12.850	103.442500
(62B46)	29961.626	-37489.423	-0.700	-0.473	0.845	214-02-51	89-58-45	0.473	-0.331100
合計					31.006		360-00-00		24.668789
								面積	12.334394
								坪数	3.731154

面積計算書

地番: 62-25

測点	X	Y	DX	DY	距離	方向角	夾角	倍横距	倍面積
(62B88)	29949.389	-37477.927	-41.036	-4.001	41.231	185-34-07	54-26-50	-4.001	164.185036
(62B62)	29908.353	-37481.928	-5.001	-4.366	6.639	221-07-18	215-33-11	-12.368	61.852368
(62B87)	29903.352	-37486.294	-3.342	3.828	5.082	131-07-20	90-00-02	-12.906	43.131852
(62B44)	29900.010	-37482.466	20.566	17.956	27.302	41-07-26	90-00-06	8.878	182.584948
(62B66)	29920.576	-37464.510	-2.230	2.555	3.391	131-06-52	269-59-26	29.389	-65.537470
(62B65)	29918.346	-37461.955	9.704	8.471	12.881	41-07-08	90-00-16	40.415	392.187160
(62B47)	29928.050	-37453.484	21.339	-24.443	32.447	311-07-17	90-00-09	24.443	521.589177
合計					128.973		900-00-00		1299.993071
								面積	649.996535
								坪数	196.623951

面積計算書

地番: 62-26

測点	X	Y	DX	DY	距離	方向角	夾角	倍横距	倍面積
(62B88)	29949.389	-37477.927	-21.339	24.443	32.447	131-07-17	125-33-21	24.443	-521.589177
(62B47)	29928.050	-37453.484	14.578	12.727	19.352	41-07-19	90-00-02	61.613	898.194314
(62B61)	29942.628	-37440.757	33.522	-38.398	50.972	311-07-17	89-59-58	35.942	1204.847724
(62B48)	29976.150	-37479.155	-8.488	-5.994	10.391	215-13-43	84-06-26	-8.450	71.723600
62B17	29967.662	-37485.149	-6.036	-4.274	7.396	215-18-06	180-04-23	-18.718	112.981848
(62B46)	29961.626	-37489.423	-8.050	11.904	14.370	124-04-06	88-46-00	-11.088	89.258400
(62B63)	29953.576	-37477.519	-4.187	-0.408	4.207	185-33-56	241-29-50	0.408	-1.708296
合計					139.135		900-00-00		1853.708413
								面積	926.854206
								坪数	280.373397

面積計算書

地番: 62-27

測点	X	Y	DX	DY	距離	方向角	夾角	倍横距	倍面積
(62B48)	29976.150	-37479.155	-39.453	45.192	59.990	131-07-16	95-53-31	45.192	-1782.959976
(62B57)	29936.697	-37433.963	17.085	12.041	20.902	35-10-30	84-03-14	102.425	1749.931125
(62B54)	29953.782	-37421.922	39.440	-45.177	59.971	311-07-17	95-56-47	69.289	2732.758160
(62B49)	29993.222	-37467.099	-17.072	-12.056	20.900	215-13-45	84-06-28	12.056	-205.820032
合計					161.763		360-00-00		2493.909277
								面積	1246.954638
								坪数	377.203777

面積計算書

地番: 62-28

測点	X	Y	DX	DY	距離	方向角	夾角	倍横距	倍面積
62B18	30010.227	-37455.091	-17.005	-12.008	20.817	215-13-40	180-03-09	-12.008	204.196040
(62B49)	29993.222	-37467.099	-39.440	45.177	59.971	131-07-17	95-53-37	21.161	-834.589840
(62B54)	29953.782	-37421.922	31.017	21.860	37.946	35-10-31	84-03-14	88.198	2735.637366
(62B50)	29984.799	-37400.062	34.350	-48.741	59.629	305-10-27	89-59-56	61.317	2106.238950
(62B19)	30019.149	-37448.803	-8.922	-6.288	10.915	215-10-31	90-00-04	6.288	-56.101536
合計					189.278		540-00-00		4155.380980
								面積	2077.690490
								坪数	628.501373