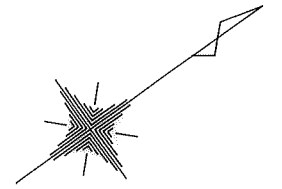


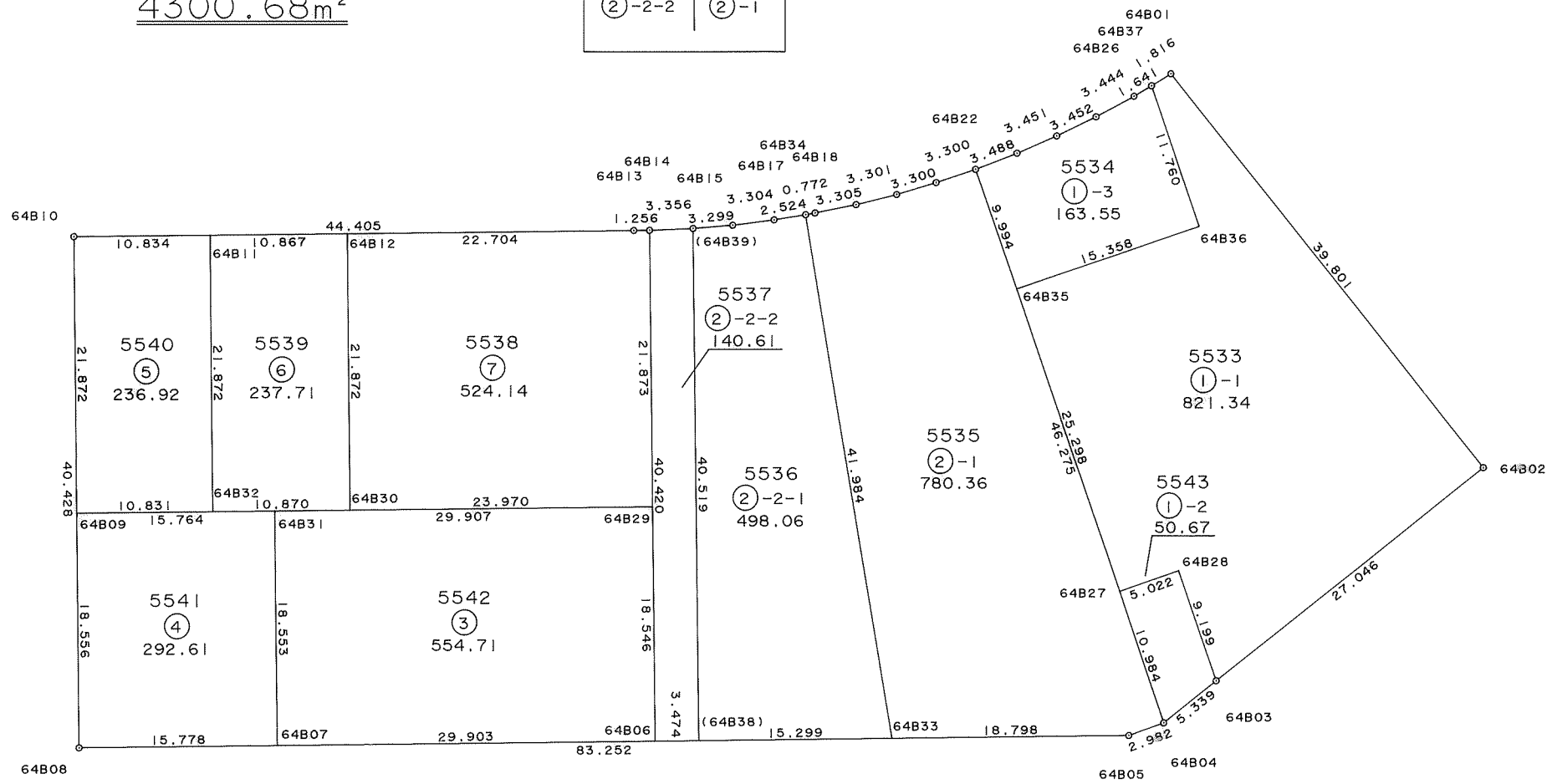
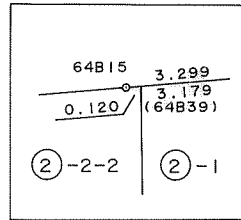
画地出来形確認測量図

64街区



S=1:500

4300.68m²



面積計算書

地番: 64-1-1

測点	X	Y	DX	DY	距離	方向角	夾角	倍横距	倍面積
64B37	30131.947	-37382.735	-3.433	11.248	11.760	106-58-22	102-40-41	11.248	-38.614384
64B36	30128.514	-37371.487	-14.679	-4.517	15.358	197-06-15	270-07-53	17.979	-263.913741
64B35	30113.835	-37376.004	-7.386	24.196	25.298	106-58-31	89-52-16	37.658	-278.141988
64B27	30106.449	-37351.808	4.811	1.441	5.022	16-40-27	89-41-56	63.295	304.512245
64B28	30111.260	-37350.367	-2.686	8.798	9.199	106-58-38	270-18-11	73.534	-197.512324
64B03	30108.574	-37341.569	27.016	-1.271	27.046	357-18-23	70-19-45	81.061	2189.943976
64B02	30135.590	-37342.840	-1.832	-39.759	39.801	267-21-43	90-03-20	40.031	-73.336792
64B01	30133.758	-37382.599	-1.811	-0.136	1.816	184-17-41	96-55-58	0.136	-0.246296
合計					135.300		1080-00-00		1642.690696
								面積 坪数	821.345348 248.456967

面積計算書

地番: 64-1-2

測点	X	Y	DX	DY	距離	方向角	夾角	倍横距	倍面積
64B27	30106.449	-37351.808	-3.207	10.505	10.984	106-58-36	90-18-09	10.505	-33.689535
64B04	30103.242	-37341.303	5.332	-0.266	5.339	357-08-38	70-10-02	20.744	110.607008
64B03	30108.574	-37341.569	2.686	-8.798	9.199	286-58-38	109-50-00	11.680	31.372480
64B28	30111.260	-37350.367	-4.811	-1.441	5.022	196-40-27	89-41-49	1.441	-6.932651
合計					30.544		360-00-00		101.357302
								面積 坪数	50.678651 15.330291

面積計算書

地番: 64-1-3

測点	X	Y	DX	DY	距離	方向角	夾角	倍横距	倍面積
64B26	30130.314	-37382.895	-3.413	-0.460	3.444	187-40-34	182-04-49	-0.460	1.569980
64B25	30126.901	-37383.355	-3.401	-0.594	3.452	189-54-25	182-13-51	-1.514	5.149114
64B24	30123.500	-37383.949	-3.371	-0.738	3.451	192-20-55	182-26-30	-2.846	9.593866
64B23	30120.129	-37384.687	-3.376	-0.875	3.488	194-31-49	182-10-54	-4.459	15.053584
64B22	30116.753	-37385.562	-2.918	9.558	9.994	106-58-38	92-26-49	4.224	-12.325632
64B35	30113.835	-37376.004	14.679	4.517	15.358	17-06-15	90-07-37	18.299	268.611021
64B36	30128.514	-37371.487	3.433	-11.248	11.760	286-58-22	89-52-07	11.568	39.712944
64B37	30131.947	-37382.735	-1.633	-0.160	1.641	185-35-45	78-37-23	0.160	-0.261280
合計					52.588		1080-00-00		327.103597
								面積 坪数	163.551798 49.474418

面積計算書

地番: 64-2-1

測点	X	Y	DX	DY	距離	方向角	夾角	倍横距	倍面積
64B22	30116.753	-37385.562	-3.151	-0.982	3.300	197-18-34	90-20-01	-0.982	3.094282
64B21	30113.602	-37386.544	-3.117	-1.085	3.300	199-11-33	181-52-59	-3.049	9.503733
64B20	30110.485	-37387.629	-3.065	-1.225	3.301	201-47-07	182-35-34	-5.359	16.425335
64B19	30107.420	-37388.854	-3.010	-1.364	3.305	204-22-41	182-35-34	-7.948	23.923480
64B18	30104.410	-37390.218	-0.698	-0.329	0.772	205-14-12	180-51-31	-9.641	6.729418
64B34	30103.712	-37390.547	-18.704	37.588	41.984	116-27-19	91-13-07	27.618	-516.567072
64B33	30085.008	-37352.959	15.371	10.821	18.798	35-08-42	98-41-23	76.027	1168.611017
64B05	30100.379	-37342.138	2.863	0.835	2.982	16-15-34	161-06-52	87.683	251.036429
64B04	30103.242	-37341.303	13.511	-44.259	46.275	286-58-33	90-42-59	44.259	597.983349
合計					124.017		1260-00-00		1560.739971
								面積 坪数	780.369985 236.061920

面積計算書

地番: 64-2-2-1

測点	X	Y	DX	DY	距離	方向角	夾角	倍横距	倍面積
64B34	30103.712	-37390.547	-2.257	-1.129	2.524	206-34-31	90-07-12	-1.129	2.548153
64B17	30101.455	-37391.676	-2.905	-1.575	3.304	208-27-55	181-53-24	-3.833	11.134865
64B16	30098.550	-37393.251	-2.721	-1.643	3.179	211-07-28	182-39-33	-7.051	19.185771
(64B39)	30095.829	-37394.894	-23.331	33.128	40.519	125-09-21	94-01-53	24.434	-570.069654
(64B38)	30072.498	-37361.766	12.510	8.807	15.299	35-08-44	89-59-23	66.369	830.276190
64B33	30085.008	-37352.959	18.704	-37.588	41.984	296-27-19	81-18-35	37.588	703.045952
合計					106.809		720-00-00		996.121277
								面積 坪数	498.060638 150.663342

面積計算書

地番: 64-2-2-2

測点	X	Y	DX	DY	距離	方向角	夾角	倍横距	倍面積
64B14	30092.930	-37396.813	-23.273	33.047	40.420	125-09-17	91-33-51	33.047	-769.102831
64B06	30069.657	-37363.766	2.841	2.000	3.474	35-08-41	89-59-24	68.094	193.455054
(64B38)	30072.498	-37361.766	23.331	-33.128	40.519	305-09-21	90-00-40	36.966	862.453746
(64B39)	30095.829	-37394.894	-0.103	-0.062	0.120	211-02-44	85-53-23	3.776	-0.388928
64B15	30095.726	-37394.956	-2.796	-1.857	3.356	213-35-26	182-32-42	1.857	-5.192172
合計					87.889		540-00-00		281.224869
								面積 坪数	140.612434 42.535261

面積計算書

地番: 64-3

測点	X	Y	DX	DY	距離	方向角	夾角	倍横距	倍面積
64B29	30080.336	-37378.929	-24.451	-17.222	29.907	215-09-32	90-00-09	-17.222	421.095122
64B31	30055.885	-37396.151	-10.679	15.171	18.553	125-08-31	89-58-59	-19.273	205.816367
64B07	30045.206	-37380.980	24.451	17.214	29.903	35-08-47	90-00-16	13.112	320.601512
64B06	30069.657	-37363.766	10.679	-15.163	18.546	305-09-23	90-00-36	15.163	161.925677
合計					96.909		360-00-00		1109.438678
								面積	554.719339
								坪数	167.802600

面積計算書

地番: 64-4

測点	X	Y	DX	DY	距離	方向角	夾角	倍横距	倍面積
64B31	30055.885	-37396.151	-12.888	-9.078	15.764	215-09-36	90-01-05	-9.078	116.997264
64B09	30042.997	-37405.229	-10.692	15.166	18.556	125-11-02	90-01-26	-2.990	31.969080
64B08	30032.305	-37390.063	12.901	9.083	15.778	35-08-51	89-57-49	21.259	274.262359
64B07	30045.206	-37380.980	10.679	-15.171	18.553	305-08-31	89-59-40	15.171	162.011109
合計					68.651		360-00-00		585.239812
								面積	292.619906
								坪数	88.517521

面積計算書

地番: 64-5

測点	X	Y	DX	DY	距離	方向角	夾角	倍横距	倍面積
64B11	30064.456	-37416.867	-8.857	-6.239	10.834	215-09-41	89-58-23	-6.239	55.258823
64B10	30055.599	-37423.106	-12.602	17.877	21.872	125-10-52	90-01-11	5.399	-68.038198
64B09	30042.997	-37405.229	8.855	6.237	10.831	35-09-32	89-58-40	29.513	261.337615
64B32	30051.852	-37398.992	12.604	-17.875	21.872	305-11-18	90-01-46	17.875	225.296500
合計					65.409		360-00-00		473.854740
								面積	236.927370
								坪数	71.670529

面積計算書

地番: 64-6

測点	X	Y	DX	DY	距離	方向角	夾角	倍横距	倍面積
64B12	30073.340	-37410.609	-8.884	-6.258	10.867	215-09-41	89-58-57	-6.258	55.596072
64B11	30064.456	-37416.867	-12.604	17.875	21.872	125-11-18	90-01-37	5.359	-67.544836
64B32	30051.852	-37398.992	8.887	6.260	10.870	35-09-39	89-58-21	29.494	262.113178
64B30	30060.739	-37392.732	12.601	-17.877	21.872	305-10-44	90-01-05	17.877	225.268077
合計					65.481		360-00-00		475.432491
								面積	237.716245
								坪数	71.909164

面積計算書

地番: 64-7

測点	X	Y	DX	DY	距離	方向角	夾角	倍横距	倍面積
64B14	30092.930	-37396.813	-1.029	-0.721	1.256	215-01-05	89-51-53	-0.721	0.741909
64B13	30091.901	-37397.534	-18.561	-13.075	22.704	215-09-44	180-08-39	-14.517	269.450037
64B12	30073.340	-37410.609	-12.601	17.877	21.872	125-10-44	90-01-00	-9.715	122.418715
64B30	30060.739	-37392.732	19.597	13.803	23.970	35-09-31	89-58-47	21.965	430.448105
64B29	30080.336	-37378.929	12.594	-17.884	21.873	305-09-12	89-59-41	17.884	225.231096
合計					91.675		540-00-00		1048.289862
								面積	524.144931
								坪数	158.553841